



ประกาศสำนักงานที่ดินจังหวัดพะเยา
แจกออกโฉนดที่ดิน

หนังสือสำคัญที่จะแจกคือ ขอแจกออกโฉนดที่ดิน ราย นางสาวปณิติรา สงวน

| | | | |
|-------|-----------------|----------------|------------------|
| (๑) | ที่ดินหมู่ที่ 5 | ตำบล ท่าวังทอง | อำเภอ เมืองพะเยา |
| (๒) | ที่ดินหมู่ที่ | ตำบล | อำเภอ |
| (๓) | ที่ดินหมู่ที่ | ตำบล | อำเภอ |
| (๔) | ที่ดินหมู่ที่ | ตำบล | อำเภอ |
| (๕) | ที่ดินหมู่ที่ | ตำบล | อำเภอ |

จังหวัด พะเยา

ด้วยพนักงานเจ้าหน้าที่ได้ทำการรังวัดที่ดินเพื่อออกเรื่อง ขอแจกออกโฉนดที่ดิน ราย นางสาวปณิติรา สงวน ในท้องที่ตำบล อำเภอที่กล่าวข้างต้นเสร็จแล้ว จึงขอประกาศให้ทราบทั่วกัน ถ้าผู้ใดจะคัดค้านประการใดให้ยื่นคำคัดค้านต่อพนักงานเจ้าหน้าที่ภายใน 30 วัน นับแต่วันประกาศนี้เป็นต้นไป

ประกาศ ณ วันที่ 24 เดือน มีนาคม พ.ศ. 2569

ลงชื่อ

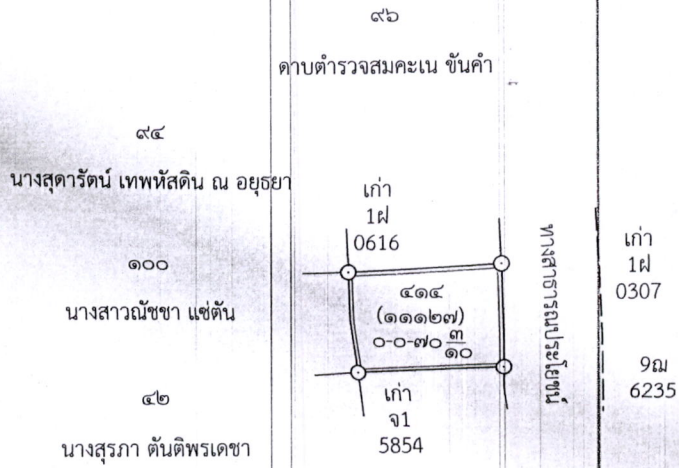
(นางสาวรัตติกาล กลิ่นหอม)
นักวิชาการที่ดินชำนาญการ
ประทับตราประจำตำแหน่ง

รายละเอียดแปลงที่ดินที่ขอออกโฉนดที่ดินปรากฏตามรูปแผนที่แนบท้ายประกาศฯ นี้

หนังสือสำคัญที่จะแจกคือโฉนดที่ดิน ราย นางสาวปณิติรา สงวน
ตามหลักฐานเดิมคือ หนังสือรับรองการทำประโยชน์ (น.ส.3 ก.) เลขที่ 968 ตำบลท่าวังทอง
อำเภอเมืองพะเยา จังหวัดพะเยา จำนวน 1 แปลง เนื้อที่ 0-0-70 ไร่
ออกเป็นโฉนดที่ดิน อยู่ในระวาง 4947 II 9820-5 (1:1000) เลขที่ดิน 414 หน้าสำรวจ 11127
ตำบลท่าวังทอง อำเภอเมืองพะเยา จังหวัดพะเยา เนื้อที่ 0-0-70.3 ไร่

หมายเหตุ : เมื่อประกาศครบกำหนด 30 วัน ไม่มีผู้โต้แย้งคัดค้าน และพนักงานเจ้าหน้าที่ได้ตรวจสอบแล้ว
ว่าถูกต้องครบถ้วนตามขั้นตอน วิธีการของระเบียบและกฎหมายก็จะดำเนินการออกโฉนดที่ดิน
ให้แก่ผู้ขอต่อไป

ประเภทการรังวัด.....ออกโฉนดที่ดิน..... ผู้ขอ.....นางสาวปณิติรา สงวน.....
ตำแหน่งที่ดิน ระบุว่า.....4947 II 9820-5..... เลขที่ดิน.....๔๑๔.....
ตำบล.....ท่าวังทอง.....อำเภอ.....เมืองพะเยา.....จังหวัด.....พะเยา.....



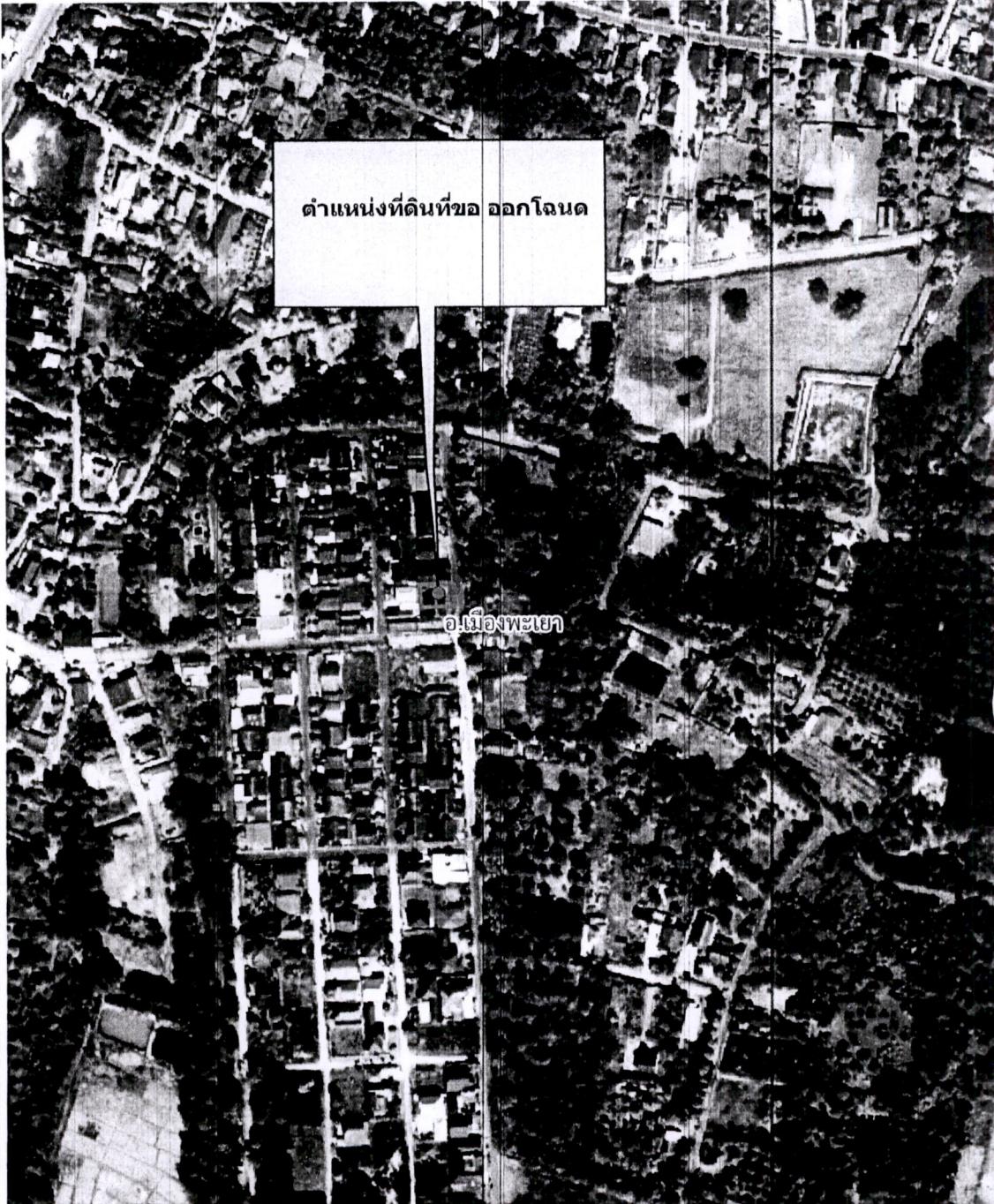
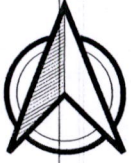
น.ส.๓ก เลขที่ ๙๖๙
นางสาวปณิติรา สงวน



ตำแหน่งที่ดินที่ขอออกโฉนด

จังหวัดพะเยา

4947 II 9820



ภาพถ่ายทางอากาศ พ.ศ.๒๕๕๔
มาตราส่วน ๑ : ๔๐๐๐

ลงชื่อ.....ผู้จัดทำแผนที่
(นายวัชรพงษ์ ปัญญานวล)
ตำแหน่ง นายช่างรังวัดชำนาญงาน



สำนักงานที่ดินจังหวัดพะเยา