



ประกาศสำนักงานที่ดินจังหวัดเพชรบุรี
แจกโฉนดที่ดิน

หนังสือสำคัญที่จะแจกคือ	โฉนดที่ดิน	
(๑) ที่ดินหมู่ที่ 5	ตำบล บ้านแหลม	อำเภอ บ้านแหลม
(๒) ที่ดินหมู่ที่	ตำบล	อำเภอ
(๓) ที่ดินหมู่ที่	ตำบล	อำเภอ
(๔) ที่ดินหมู่ที่	ตำบล	อำเภอ
(๕) ที่ดินหมู่ที่	ตำบล	อำเภอ

จังหวัด เพชรบุรี

ด้วยพนักงานเจ้าหน้าที่ได้ทำการรังวัดที่ดินเพื่อออกเรื่อง โฉนดที่ดิน
ในท้องที่ตำบล อำเภอที่กล่าวข้างต้นเสร็จแล้ว จึงขอประกาศให้ทราบทั่วกัน ถ้าผู้ใดจะคัดค้านประการใดให้ยื่นคำคัดค้านต่อ
พนักงานเจ้าหน้าที่ภายใน 30 วัน นับแต่วันประกาศนี้เป็นต้นไป

ประกาศ ณ วันที่ 23 เดือน กันยายน พ.ศ. 2567

ลงชื่อ

(นายสิริพัชร รอดมณี)

พนักงานเจ้าหน้าที่
ประทับตราประจำตำแหน่ง

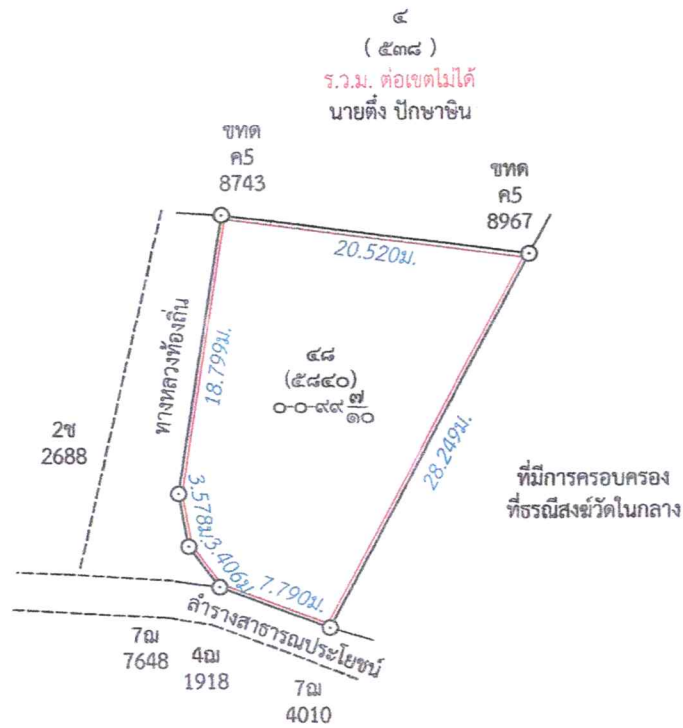
รายละเอียดแปลงที่ดินที่ขออนุญาตออกโฉนดที่ดินปรากฏตามรูปแผนที่แนบท้ายประกาศฯ นี้

หนังสือสำคัญที่จะแจกคือ โฉนดที่ดิน ราย วัดในกลาง

ตามหลักฐานเดิมคือคือ ไม่มีเอกสาร/หลักฐาน จำนวน 1 แปลง ตำบลบ้านแหลม อำเภอบ้านแหลม
จังหวัดเพชรบุรี รังวัดแล้วได้เนื้อที่ 0-0-99.7 ไร่

หมายเหตุ : เมื่อประกาศครบกำหนด 30 วัน ไม่มีผู้โต้แย้งคัดค้าน และพนักงานเจ้าหน้าที่ได้ตรวจสอบแล้ว
ว่าถูกต้องครบถ้วนตามขั้นตอน วิธีการของระเบียบและกฎหมายก็จะดำเนินการออกโฉนดที่ดิน
ให้แก่ผู้ขอต่อไป

ระวาง..... 4935 II 0658-5 (1/1000) มาตรฐาน..... ๑/๕๐๐
 ประเภทการรังวัด..... ออกโฉนดที่ดิน ราย..... วัดในกลาง
 ตำบล บ้านแหลม อำเภอ บ้านแหลม จังหวัด เพชรบุรี
 ผู้รังวัด..... นายสมมาตร ธีรราวุฒิ ตำแหน่ง นายช่างรังวัดชำนาญงาน รังวัดวันที่ ๑๙ / ตุลาคม / ๒๕๖๕
 04/08/2565-2004
 ร.ว.12:1878/2565 **รังวัดโดยวิธีแผนที่ชั้น 1 (RTK GNSS NETWORK)**



ถ้าเป็นรูปแผนที่แบ่งแยก แม้สามารถจะให้ผู้แบ่งแยก และผู้รับแยกรับรองรูปแผนที่ได้ ก็ให้ลงชื่อรับรองไว้เสียด้วย วันที่.....เดือน.....พ.ศ.
 ข้าพเจ้าขอรับรองว่าได้ตรวจสอบแผนที่นี้แล้วเห็นว่า ตามที่เจ้าพนักงานได้ทำการรังวัดมานั้น ถูกต้อง ตรงกับความประสงค์ของข้าพเจ้าทุกประการแล้ว

ผู้จำลอง
 (นายสมมาตร ธีรราวุฒิ)
 วันที่ ๑๙ ต.ค. ๒๕๖๕
 ผู้ตรวจ
 (นายพยุณ ชาวทอง)
 วันที่ ๑๙ ต.ค. ๒๕๖๕

กรมที่ดิน

พิมพ์เมื่อวันที่ ๑๘/๑๑/๒๕๖๕ เวลา ๘.

เพชรบุรี

ระวาง 4935 II 0658-5(1/1000)



แผนที่รูปถ่ายทางอากาศนี้ได้จัดทำขึ้นในปี พ.ศ. 2557

นายสังฆาทร ธีรารุณี