



ประกาศสำนักงานที่ดินจังหวัดเพชรบุรี
แจกโฉนดที่ดิน

หนังสือสำคัญที่จะแจกคือ	โฉนดที่ดิน	
(๑) ที่ดินหมู่ที่ 1	ตำบล บางตะบูนตก	อำเภอ บ้านแหลม
(๒) ที่ดินหมู่ที่	ตำบล	อำเภอ
(๓) ที่ดินหมู่ที่	ตำบล	อำเภอ
(๔) ที่ดินหมู่ที่	ตำบล	อำเภอ
(๕) ที่ดินหมู่ที่	ตำบล	อำเภอ

จังหวัด เพชรบุรี

ด้วยพนักงานเจ้าหน้าที่ได้ทำการรังวัดที่ดินเพื่อออกเรื่อง โฉนดที่ดิน
ในท้องที่ตำบล อำเภอที่กล่าวข้างต้นเสร็จแล้ว จึงขอประกาศให้ทราบทั่วกัน ถ้าผู้ใดจะคัดค้านประการใดให้ยื่นคำคัดค้านต่อ
พนักงานเจ้าหน้าที่ภายใน 30 วัน นับแต่วันประกาศนี้เป็นต้นไป

ประกาศ ณ วันที่ 5 เดือน กุมภาพันธ์ พ.ศ. 2568

ลงชื่อ

(นางสาวเพ็ญลักษณ์ แบนทม)

พนักงานเจ้าหน้าที่

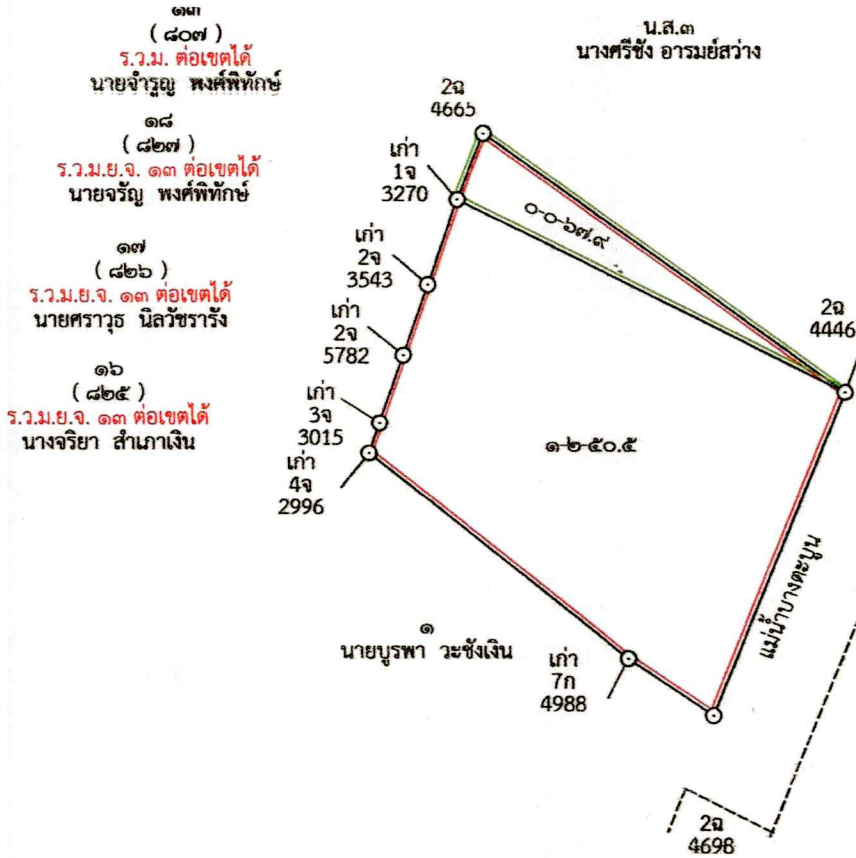
ประทับตราประจำตัวแห่ง

รายละเอียดแปลงที่ดินที่ขออนุญาตออกโฉนดที่ดินปรากฏตามรูปแผนที่แนบท้ายประกาศฯ นี้

หนังสือสำคัญที่จะแจกคือ โฉนดที่ดิน ราย นายบูรพา วัชชังเงิน
ตามหลักฐานเดิมคือ หนังสือรับรองการทำประโยชน์ (น.ส.3 ก.) เลขที่ 830 จำนวน 1 แปลง
ตำบลบางตะบูนตก อำเภอบ้านแหลม จังหวัดเพชรบุรี เนื้อที่ 1-2-15.0 ไร่ รังวัดแล้วได้เนื้อที่ 1-2-50.5 ไร่

หมายเหตุ : เมื่อประกาศครบกำหนด 30 วัน ไม่มีผู้โต้แย้งคัดค้าน และพนักงานเจ้าหน้าที่ได้ตรวจสอบแล้ว
ว่าถูกต้องครบถ้วนตามขั้นตอน วิธีการของระเบียบและกฎหมายก็จะดำเนินการออกโฉนดที่ดิน
ให้แก่ผู้ขอต่อไป

ระวาง..... 4935 1 0266-9 (1/1000) มาตรฐาน..... ๑/๑๐๐๐
 ประเภทการรังวัด..... ออกโฉนดที่ดิน ราย..... นายบูรพา วะซึ่งเงิน
 ตำบล บางตะบูน อำเภอ บ้านแหลม จังหวัด เพชรบุรี
 ผู้รังวัด..... นายอดิศักดิ์ จิตต์การณย์ ตำแหน่ง นายช่างรังวัดชำนาญงาน รังวัดวันที่ ๔ / ตุลาคม / ๒๕๖๑
 20/04/2558-4018
 ร.ว.12: 971/2558



๑๓๗
 (๘๐๗)
 ร.ว.ม.ย.ต. ๑๓ ต่อเขตได้
 นายจำรูญ พงศ์พิทักษ์
 ๑๘
 (๘๒๗)
 ร.ว.ม.ย.จ. ๑๓ ต่อเขตได้
 นายเจริญ พงศ์พิทักษ์
 ๑๗
 (๘๒๖)
 ร.ว.ม.ย.จ. ๑๓ ต่อเขตได้
 นายศราวุธ นิลวัชรารัง
 ๑๖
 (๘๒๕)
 ร.ว.ม.ย.จ. ๑๓ ต่อเขตได้
 นางจรรยา สำเนาเงิน

- เส้นสีดำหมายถึงแนวเขตตามหลักฐาน น.ส.๓ ก. เลขที่ ๘๓๐ ตำบลบางตะบูนต.ก อำเภอบ้านแหลม จังหวัดเพชรบุรี และเป็นแนวเขตตามที่ดิน นายบูรพา วะซึ่งเงิน (เจ้าของที่ดิน) นำรังวัดอ้างครอบครองตามหลักฐาน น.ส.๓ ก.เลขที่ ๘๓๐ ดังกล่าว เนื้อที่ประมาณ ๑๒-๕๐.๕ ไร่
- เส้นสีดำหมายถึงแนวเขตตามที่ดิน นางศรีซึ่ง อารมย์สว่าง (ผู้คัดค้าน) นำรังวัดอ้างว่านายบูรพา วะซึ่งเงิน (เจ้าของที่ดิน) นำรังวัดเหลือล้ำเข้าไปในที่ดินของตนที่ครอบครองอยู่ โดยมีหลักฐาน น.ส.๓ อยู่ เนื้อที่ประมาณ ๐-๐-๖๗.๙ ไร่

ถ้าเป็นรูปแผนที่แบ่งแยก แม้สามารถจะให้ผู้แบ่งแยก และผู้รับแยกรับรองรูปแผนที่ได้ ก็ให้ลงชื่อรับรองไว้เสียด้วย วันที่.....เดือน.....พ.ศ.
 ข้าพเจ้าขอรับรองว่าได้ตรวจรูปแผนที่นี้แล้วเห็นว่า ตามที่เจ้าพนักงานได้ทำการรังวัดมานั้น ถูกต้อง ตรงกับความประสงค์ของข้าพเจ้าทุกประการแล้ว

ผู้จำลอง
 (นายอดิศักดิ์ จิตต์การณย์)
 วันที่.....
 ผู้ตรวจ
 (นายประเสริฐ เพ็ญพงศ์สิน)
 วันที่.....

แผนที่ประกอบการพิจารณา



สำเนาถูกต้อง

(Signature)

นายเดชา พัดกระจำวง



สำนักงานที่ดินจังหวัดเพชรบุรี

INDIAN 1975 / UTM Zone 47 N

ภาพถ่ายทางอากาศ DMC พ.ศ.๒๕๕๔

มาตราส่วน ๑:๔๐๐๐

0 50 100 150 200 m