



ประกาศสำนักงานที่ดินจังหวัดพิจิตร สาขาปากพะยูน  
เรื่อง แจกโฉนดที่ดิน รายนายสุทิน เอียดอ่อนและผู้ถือกรรมสิทธิ์รวม

หนังสือสำคัญที่จะแจกคือ	โฉนดที่ดิน	
( ๑ ) ที่ดินหมู่ที่ 7	ตำบล เกษนางคำ	อำเภอ ปากพะยูน
( ๒ ) ที่ดินหมู่ที่	ตำบล	อำเภอ
( ๓ ) ที่ดินหมู่ที่	ตำบล	อำเภอ
( ๔ ) ที่ดินหมู่ที่	ตำบล	อำเภอ
( ๕ ) ที่ดินหมู่ที่	ตำบล	อำเภอ

จังหวัด พิจิตร

ด้วยพนักงานเจ้าหน้าที่ได้ทำการรังวัดที่ดินเพื่อออกเรื่อง โฉนดที่ดิน  
ในท้องที่ตำบล อำเภอที่กล่าวข้างต้นเสร็จแล้ว จึงขอประกาศให้ทราบทั่วกัน ถ้าผู้ใดจะคัดค้านประการใดให้ยื่นคำคัดค้านต่อ  
พนักงานเจ้าหน้าที่ภายใน 30 วัน นับแต่วันประกาศนี้เป็นต้นไป

ประกาศ ณ วันที่ 21 เดือน เมษายน พ.ศ. 2569

ลงชื่อ

(นายคมกฤษ รัตน์)

นักวิชาการที่ดินชำนาญการพิเศษ ปฏิบัติราชการแทน  
เจ้าพนักงานที่ดินจังหวัดพิจิตร สาขาปากพะยูน  
ประทับตราประจำตำแหน่ง

รายละเอียดแปลงที่ดินที่ขออนุญาตออกโฉนดที่ดินปรากฏตามรูปแผนที่แนบท้ายประกาศนี้

หนังสือสำคัญที่จะแจกคือ โฉนดที่ดิน ราย นายสุทิน เอียดอ่อน และผู้ถือกรรมสิทธิ์รวม

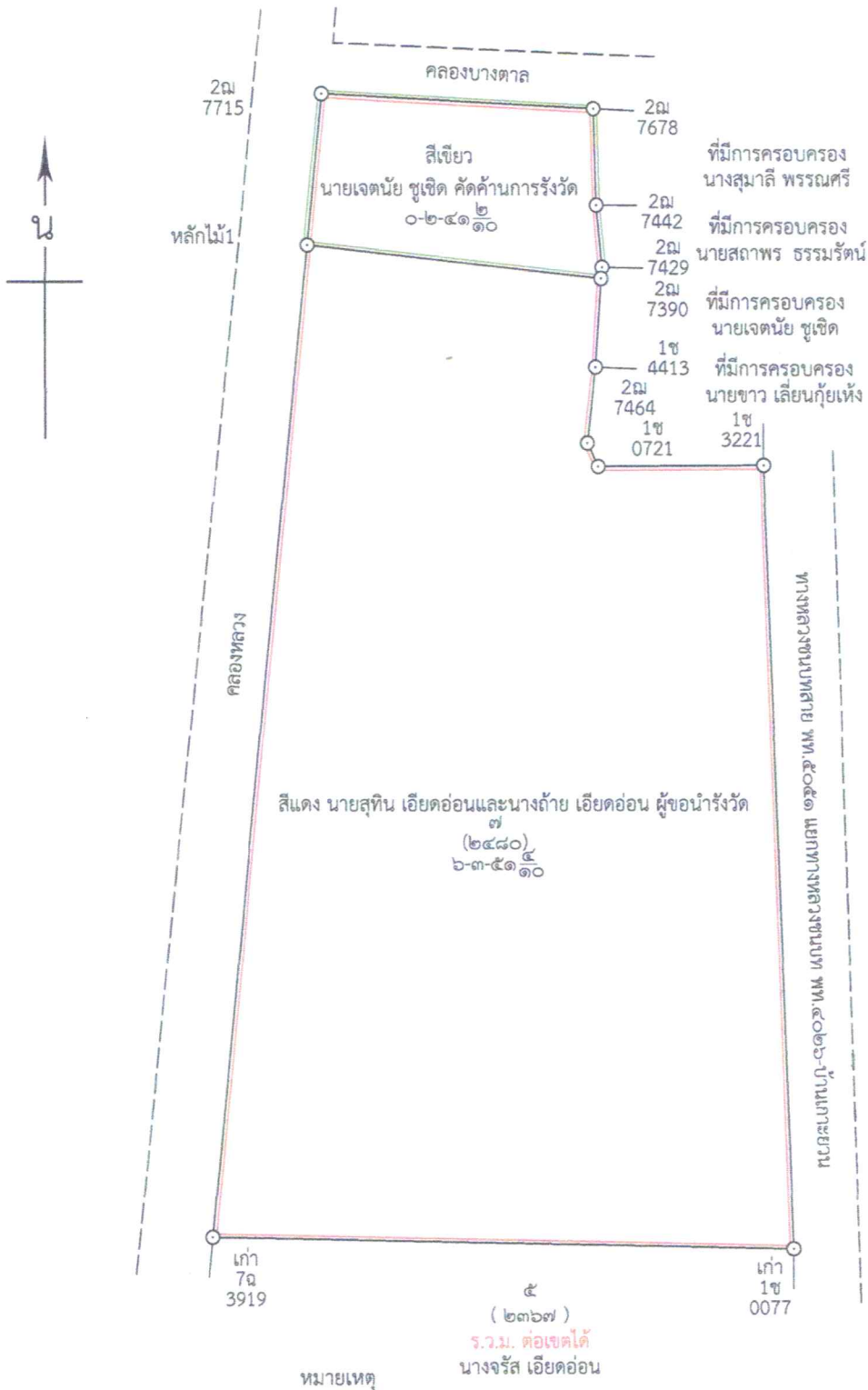
หนังสือรับรองการทำประโยชน์ (น.ส.3 ก.) เลขที่ 1986 ตำบลเกษนางคำ อำเภอปากพะยูน จังหวัดพิจิตร  
เนื้อที่ 7-2-40 ไร่

ออกโฉนดเลขที่ดิน 7 หน้าสำรวจ 2480 ตำบลเกษนางคำ อำเภอปากพะยูน จังหวัดพิจิตร เนื้อที่ 6-3-51.4 ไร่

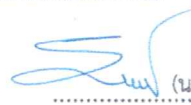
หมายเหตุ : เมื่อประกาศครบกำหนด 30 วัน ไม่มีผู้โต้แย้งคัดค้าน และพนักงานเจ้าหน้าที่ได้ตรวจสอบแล้ว  
ว่าถูกต้องครบถ้วนตามขั้นตอน วิธีการของระเบียบและกฎหมายก็จะดำเนินการออกโฉนดที่ดิน  
ให้แก่ผู้ขอต่อไป

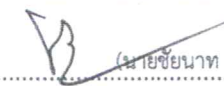
# รูปแผนที่แนบท้ายประกาศ

ประเภทการรังวัด.....ออกโฉนดที่ดิน..... ผู้ขอ.....๑.นายสุทิน เอียดอ่อน ๒.นางถ้าย เอียดอ่อน  
 ตำแหน่งที่ดิน ระบุว่า.....5023.1.5206..... เลขที่ดิน.....๗.....  
 ตำบล.....เกาะนางค้ำ.....อำเภอ.....ปากพะยูน.....จังหวัด.....พัทลุง.....



- สีแดง นายสุทิน เอียดอ่อนและนางถ้าย เอียดอ่อน ผู้นำรังวัด เนื้อที่ ๖-๓-๕๑.๔ ไร่ (เป็นบ่อกึ่งเฉพาะส่วนไม่คัดค้าน)
- สีเขียว นายเจตน์ ชูเชิด คัดค้านการรังวัด เนื้อที่ ๐-๒-๔๑.๒ ไร่ (เป็นสวนปาล์มต้นเล็กทั้งแปลง)

 (นายสันติภาพ นวลทอง) ผู้เขียนแผนที่

 (นายชัยนาท ทองเพชร) ผู้ตรวจแผนที่

# พัทลุง ระหว่าง 5023 I 5206



แผนที่รูปถ่ายทางอากาศนี้ได้จัดทำขึ้นในปี พ.ศ. ๒๕๕๘

ลงชื่อ.....ผู้จัดทำแผนที่  
(นายสันติภาพ นวลทอง)  
ตำแหน่ง นายช่างรังวัดชำนาญงาน



สำนักงานที่ดินจังหวัดพัทลุง  
สาขาปากพะยูน