



ประกาศสำนักงานที่ดินจังหวัดพิษณุโลก สาขาบางกระทุ่ม
ออกโฉนดที่ดิน

หนังสือสำคัญที่จะแจกคือ	โฉนดที่ดิน	
(๑) ที่ดินหมู่ที่ 2	ตำบล โคกสลุด	อำเภอ บางกระทุ่ม
(๒) ที่ดินหมู่ที่	ตำบล	อำเภอ
(๓) ที่ดินหมู่ที่	ตำบล	อำเภอ
(๔) ที่ดินหมู่ที่	ตำบล	อำเภอ
(๕) ที่ดินหมู่ที่	ตำบล	อำเภอ

จังหวัด พิษณุโลก

ด้วยพนักงานเจ้าหน้าที่ได้ทำการรังวัดที่ดินเพื่อออกเรื่อง โฉนดที่ดิน
ในท้องที่ตำบล อำเภอที่กล่าวข้างต้นเสร็จแล้ว จึงขอประกาศให้ทราบทั่วกัน ถ้าผู้ใดจะคัดค้านประการใดให้ยื่นคำคัดค้านต่อ
พนักงานเจ้าหน้าที่ภายใน 30 วัน นับแต่วันประกาศนี้เป็นต้นไป

ประกาศ ณ วันที่ เดือน 25 มี.ค. 2568 พ.ศ.

ลงชื่อ
(นายถิรวัฒน์ ทวีตบ)
นักวิชาการที่ดินชำนาญการ ปฏิบัติราชการแทน
เจ้าพนักงานที่ดินจังหวัดพิษณุโลก สาขาบางกระทุ่ม
ประทับตราประจำตำแหน่ง

รายละเอียดแปลงที่ดินที่ขออนุญาตออกโฉนดที่ดินปรากฏตามรูปแผนที่แนบท้ายประกาศฯ นี้

หนังสือสำคัญที่จะแจกคือ โฉนดที่ดิน ราย นายสายชน โมเรือง กับพวก
ตามหลักฐานเดิมคือหนังสือรับรองการทำประโยชน์ (น.ส.3) จำนวน 1 แปลง น.ส.3 เลขที่ 125 หมู่ 2
ตำบลโคกสลุด อำเภอบางกระทุ่ม จังหวัดพิษณุโลก เนื้อที่ 15-0-29.0 ไร่
ออกเป็นโฉนดที่ดินเลขที่ 37922 เลขที่ดิน 109 หน้าสำรวจ 2913 ตำบลโคกสลุด อำเภอบางกระทุ่ม
จังหวัดพิษณุโลก เนื้อที่ 11-0-03.1 ไร่

หมายเหตุ : เมื่อประกาศครบกำหนด 30 วัน ไม่มีผู้โต้แย้งคัดค้าน และพนักงานเจ้าหน้าที่ได้ตรวจสอบแล้ว
ว่าถูกต้องครบถ้วนตามขั้นตอน วิธีการของระเบียบและกฎหมายก็จะดำเนินการออกโฉนดที่ดินให้แก่ผู้ขอต่อไป

พิษณุโลก

ระวาง 5042 III 3030

มาตราส่วน 1:4000



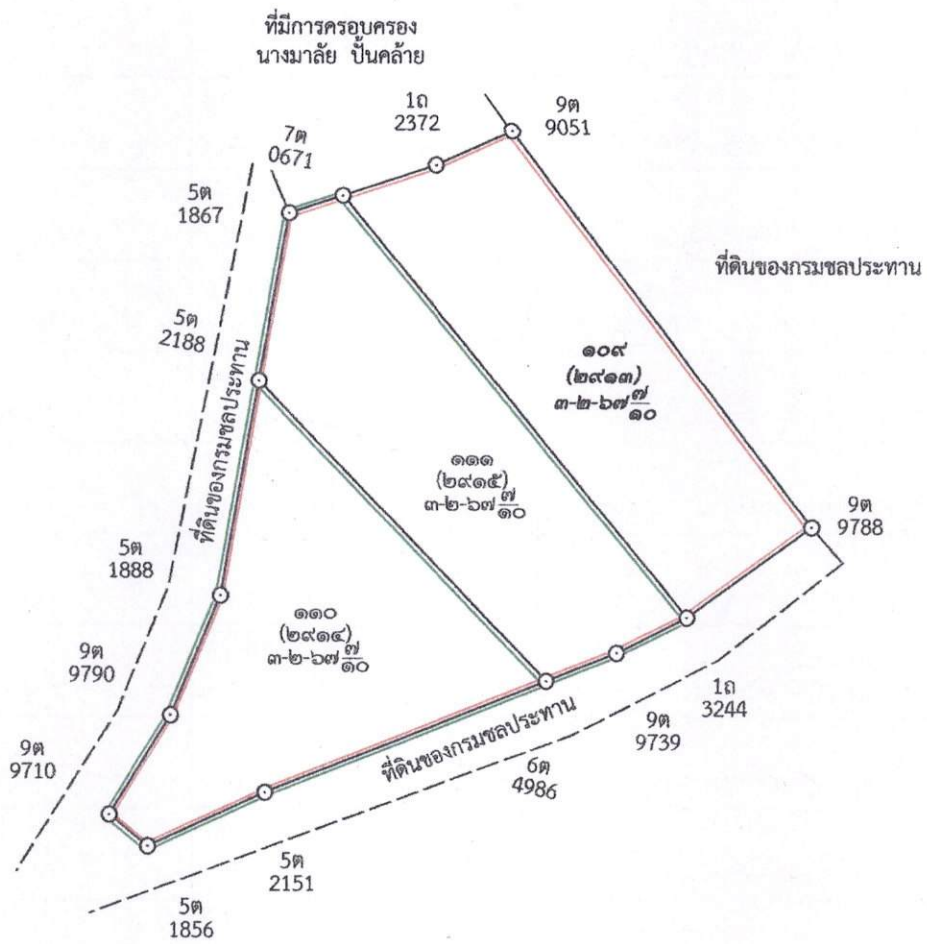
แผนที่รูปถ่ายทางอากาศนี้ได้จัดทำขึ้นในปี พ.ศ.2554

ลำดับ	ชื่อ-สกุล	ตำแหน่ง	สังกัด
๑๐๗	นายนิสิต หมั่นตะ	เจ้าพนักงานที่ดินจังหวัด(สาขา) (ผู้อำนวยการ ต้น)	สำนักงานที่ดินกรุงเทพมหานคร สาขาบางกอกน้อย
๑๐๘	นายพูนไทย รัตรัตน์	เจ้าพนักงานที่ดินจังหวัด(สาขา) (ผู้อำนวยการ ต้น)	สำนักงานที่ดินกรุงเทพมหานคร สาขาบางกะปิ
๑๐๙	นายรัชชัย โฉมวิไล	เจ้าพนักงานที่ดินจังหวัด(สาขา) (ผู้อำนวยการ ต้น)	สำนักงานที่ดินกรุงเทพมหานคร สาขาบางขุนเทียน
๑๑๐	นายอนุพล คมคาย	เจ้าพนักงานที่ดินจังหวัด(สาขา) (ผู้อำนวยการ ต้น)	สำนักงานที่ดินกรุงเทพมหานคร สาขาบางเขน
๑๑๑	นายขจร สุระวีโรจน์	เจ้าพนักงานที่ดินจังหวัด(สาขา) (ผู้อำนวยการ ต้น)	สำนักงานที่ดินกรุงเทพมหานคร สาขาบึงกุ่ม
๑๑๒	นายกำพล แทนประทุม	เจ้าพนักงานที่ดินจังหวัด(สาขา) (ผู้อำนวยการ ต้น)	สำนักงานที่ดินกรุงเทพมหานคร สาขาประเวศ
๑๑๓	นายปรีชา ปรีชาชาญ	เจ้าพนักงานที่ดินจังหวัด(สาขา) (ผู้อำนวยการ ต้น)	สำนักงานที่ดินกรุงเทพมหานคร สาขาพระโขนง
๑๑๔	นายจรัสศักดิ์ สุวรรณพัฒน์	เจ้าพนักงานที่ดินจังหวัด(สาขา) (ผู้อำนวยการ ต้น)	สำนักงานที่ดินกรุงเทพมหานคร สาขามีนบุรี
๑๑๕	นายสมพงษ์ นิตยโชติ	เจ้าพนักงานที่ดินจังหวัด(สาขา) (ผู้อำนวยการ ต้น)	สำนักงานที่ดินกรุงเทพมหานคร สาขาลาดกระบัง
๑๑๖	นายปิติพัฒน์ สุธีรัตน์วัฒนา	เจ้าพนักงานที่ดินจังหวัด(สาขา) (ผู้อำนวยการ ต้น)	สำนักงานที่ดินกรุงเทพมหานคร สาขาลาดพร้าว
๑๑๗	นายปัญญา นเปล่งฉวี	เจ้าพนักงานที่ดินจังหวัด(สาขา) (ผู้อำนวยการ ต้น)	สำนักงานที่ดินกรุงเทพมหานคร สาขาหนองแขม
๑๑๘	นายนิพัทธ์ นิเต็ม	เจ้าพนักงานที่ดินจังหวัด(สาขา) (ผู้อำนวยการ ต้น)	สำนักงานที่ดินกรุงเทพมหานคร สาขาหนองจอก
๑๑๙	นายยงยุทธ กาญจนานุรักษ์	เจ้าพนักงานที่ดินจังหวัด(สาขา) (ผู้อำนวยการ ต้น)	สำนักงานที่ดินกรุงเทพมหานคร สาขาห้วยขวาง
๑๒๐	นายการิน จินณฉัตร	เจ้าพนักงานที่ดินจังหวัด(สาขา) (ผู้อำนวยการ ต้น)	สำนักงานที่ดินกรุงเทพมหานคร สาขาจตุจักร
๑๒๑	นายอดิชาติ พิเชียรโสภณ	เจ้าพนักงานที่ดินจังหวัด(สาขา) (ผู้อำนวยการ ต้น)	สำนักงานที่ดินจังหวัดกระบี่ สาขาคลองท่อม
๑๒๒	นายณรงค์ศักดิ์ เครือหงส์	เจ้าพนักงานที่ดินจังหวัด(สาขา) (ผู้อำนวยการ ต้น)	สำนักงานที่ดินจังหวัดกระบี่ สาขาอ่าวลึก
๑๒๓	นางเทียนทอง อัคระมหาศักดิ์ดา	เจ้าพนักงานที่ดินจังหวัด(สาขา) (ผู้อำนวยการ ต้น)	สำนักงานที่ดินจังหวัดกาญจนบุรี สาขาท่าม่วง
๑๒๔	นางสุนันท์ สมตน	เจ้าพนักงานที่ดินจังหวัด(สาขา) (ผู้อำนวยการ ต้น)	สำนักงานที่ดินจังหวัดกาญจนบุรี สาขาท่ามะกา
๑๒๕	นายประดิษฐ์ พานิช	เจ้าพนักงานที่ดินจังหวัด(สาขา) (ผู้อำนวยการ ต้น)	สำนักงานที่ดินจังหวัดกาฬสินธุ์ สาขาแกมลาไสย
๑๒๖	นายวรวุฒิ หลายพูนสวัสดิ์	เจ้าพนักงานที่ดินจังหวัด(สาขา) (ผู้อำนวยการ ต้น)	สำนักงานที่ดินจังหวัดกาฬสินธุ์ สาขาภูพานารายณ์
๑๒๗	นางสาวทิพเกษร บริหาร	เจ้าพนักงานที่ดินจังหวัด(สาขา) (ผู้อำนวยการ ต้น)	สำนักงานที่ดินจังหวัดกาฬสินธุ์ สาขายางตลาด
๑๒๘	นายศักดิ์เกษม รั้งงาน	เจ้าพนักงานที่ดินจังหวัด(สาขา) (ผู้อำนวยการ ต้น)	สำนักงานที่ดินจังหวัดกาฬสินธุ์ สาขาสมเด็จ

ประเภทการรังวัด ออกโฉนดที่ดิน ผู้ขอ ๑.นายสายชน โมเรือง
๒.นางสาววันเพ็ญ แก้วกำเหนิด
๓.นางสาวลำพิ่ง แก้วกำเหนิด

ตำแหน่งที่ดิน ระวาง 5042 III 3030 เลขที่ดิน ๑๐๙-๑๑๑

ตำบล โคกสลุด อำเภอ บางกระพุ่ม จังหวัด พิษณุโลก



ลำดับ	ชื่อ-สกุล	ตำแหน่ง	สังกัด
๑๒๙	นายมงคล สารานุกุมิ	เจ้าพนักงานที่ดินจังหวัด(สาขา) (ผู้อำนวยการ ต้น)	สำนักงานที่ดินจังหวัดกาฬสินธุ์ สาขาหนองกุงศรี
๑๓๐	นางสาวสิริพร จันทร์วันเพ็ญ	เจ้าพนักงานที่ดินจังหวัด(สาขา) (ผู้อำนวยการ ต้น)	สำนักงานที่ดินจังหวัดกำแพงเพชร สาขาคลองขลุ
๑๓๑	นายอรุณพันธ์ สวัสดิ์แก้ว	เจ้าพนักงานที่ดินจังหวัด(สาขา) (ผู้อำนวยการ ต้น)	สำนักงานที่ดินจังหวัดกำแพงเพชร สาขาขามเฒ่าลักษ์บุรี
๑๓๒	นายเจษฎา บุญญาอนุสนธิ์	เจ้าพนักงานที่ดินจังหวัด(สาขา) (ผู้อำนวยการ ต้น)	สำนักงานที่ดินจังหวัดขอนแก่น สาขากระนวน
๑๓๓	นายประเสริฐ ทองเผื่อ	เจ้าพนักงานที่ดินจังหวัด(สาขา) (ผู้อำนวยการ ต้น)	สำนักงานที่ดินจังหวัดขอนแก่น สาขาชุมแพ
๑๓๔	นายศิริชัย ทวีชนม์	เจ้าพนักงานที่ดินจังหวัด(สาขา) (ผู้อำนวยการ ต้น)	สำนักงานที่ดินจังหวัดขอนแก่น สาขาบ้านไผ่
๑๓๕	นายสุรพจน์ นิลพันธ์ุ	เจ้าพนักงานที่ดินจังหวัด(สาขา) (ผู้อำนวยการ ต้น)	สำนักงานที่ดินจังหวัดขอนแก่น สาขาบ้านฝาง
๑๓๖	นายมานัส ห่วงญาติ	เจ้าพนักงานที่ดินจังหวัด(สาขา) (ผู้อำนวยการ ต้น)	สำนักงานที่ดินจังหวัดขอนแก่น สาขาพล
๑๓๗	นางทองพูน สานิตตะ	เจ้าพนักงานที่ดินจังหวัด(สาขา) (ผู้อำนวยการ ต้น)	สำนักงานที่ดินจังหวัดขอนแก่น สาขาภูเวียง
๑๓๘	นายปราโมทย์ สมนบ้านเกาะ	เจ้าพนักงานที่ดินจังหวัด(สาขา) (ผู้อำนวยการ ต้น)	สำนักงานที่ดินจังหวัดขอนแก่น สาขามัญจาคีรี
๑๓๙	นางคนิดา แสนสงค์	เจ้าพนักงานที่ดินจังหวัด(สาขา) (ผู้อำนวยการ ต้น)	สำนักงานที่ดินจังหวัดขอนแก่น สาขาหนองเรือ
๑๔๐	นายชัยณรงค์ พรหมเทพ	เจ้าพนักงานที่ดินจังหวัด(สาขา) (ผู้อำนวยการ ต้น)	สำนักงานที่ดินจังหวัดขอนแก่น สาขาหนองสองห้อง
๑๔๑	นางรัชณี หอวิจิตร	เจ้าพนักงานที่ดินจังหวัด(สาขา) (ผู้อำนวยการ ต้น)	สำนักงานที่ดินจังหวัดขอนแก่น สาขาน้ำพอง
๑๔๒	ว่าที่ร้อยตรีนิธิโชติ สฤกษ์พงษ์	เจ้าพนักงานที่ดินจังหวัด(สาขา) (ผู้อำนวยการ ต้น)	สำนักงานที่ดินจังหวัดจันทบุรี สาขาท่าใหม่
๑๔๓	นางอัมพร คุรุวรรณ	เจ้าพนักงานที่ดินจังหวัด(สาขา) (ผู้อำนวยการ ต้น)	สำนักงานที่ดินจังหวัดจันทบุรี สาขามะขาม
๑๔๔	นายเลิศศักดิ์ ศิรินิสาทสกุล	เจ้าพนักงานที่ดินจังหวัด(สาขา) (ผู้อำนวยการ ต้น)	สำนักงานที่ดินจังหวัดฉะเชิงเทรา สาขาบางคล้า
๑๔๕	นายไพโรจน์ เงินสว่าง	เจ้าพนักงานที่ดินจังหวัด(สาขา) (ผู้อำนวยการ ต้น)	สำนักงานที่ดินจังหวัดฉะเชิงเทรา สาขาบางปะกง
๑๔๖	นางนัยยานี ศิริรักษ์	เจ้าพนักงานที่ดินจังหวัด(สาขา) (ผู้อำนวยการ ต้น)	สำนักงานที่ดินจังหวัดฉะเชิงเทรา สาขาพนมสารคาม
๑๔๗	นายวุฒิพงษ์ ธรรมราชรักษ์	เจ้าพนักงานที่ดินจังหวัด(สาขา) (ผู้อำนวยการ ต้น)	สำนักงานที่ดินจังหวัดชลบุรี สาขาบางละมุง
๑๔๘	นายสมชาย สุขเกื้อ	เจ้าพนักงานที่ดินจังหวัด(สาขา) (ผู้อำนวยการ ต้น)	สำนักงานที่ดินจังหวัดชลบุรี สาขาบ้านบึง
๑๔๙	นายธนิต สุขมาลี	เจ้าพนักงานที่ดินจังหวัด(สาขา) (ผู้อำนวยการ ต้น)	สำนักงานที่ดินจังหวัดชลบุรี สาขาพนัสนิคม
๑๕๐	นายชโนทัย เผือกศรี	เจ้าพนักงานที่ดินจังหวัด(สาขา) (ผู้อำนวยการ ต้น)	สำนักงานที่ดินจังหวัดชลบุรี สาขาศรีราชา