



(ท.ค. ๓)

ประกาศสำนักงานที่ดินจังหวัดพังงา สาขาตะกั่วป่า
แจกโฉนดที่ดิน

หนังสือสำคัญที่จะแจกคือ	โฉนดที่ดิน	
(๑) ที่ดินหมู่ที่ 4	ตำบล เหมาะะ	อำเภอ กะปง
(๒) ที่ดินหมู่ที่	ตำบล	อำเภอ
(๓) ที่ดินหมู่ที่	ตำบล	อำเภอ
(๔) ที่ดินหมู่ที่	ตำบล	อำเภอ
(๕) ที่ดินหมู่ที่	ตำบล	อำเภอ

จังหวัด พังงา

ด้วยพนักงานเจ้าหน้าที่ได้ทำการรังวัดที่ดินเพื่อออกเรื่อง โฉนดที่ดิน
ในท้องที่ตำบล อำเภอที่กล่าวข้างต้นเสร็จแล้ว จึงขอประกาศให้ทราบทั่วกัน ถ้าผู้ใดจะคัดค้านประการใดให้ยื่นคำคัดค้านต่อ
พนักงานเจ้าหน้าที่ภายใน 30 วัน นับแต่วันประกาศนี้เป็นต้นไป

ประกาศ ณ วันที่ 24 เดือน มีนาคม พ.ศ. 2568

ลงชื่อ

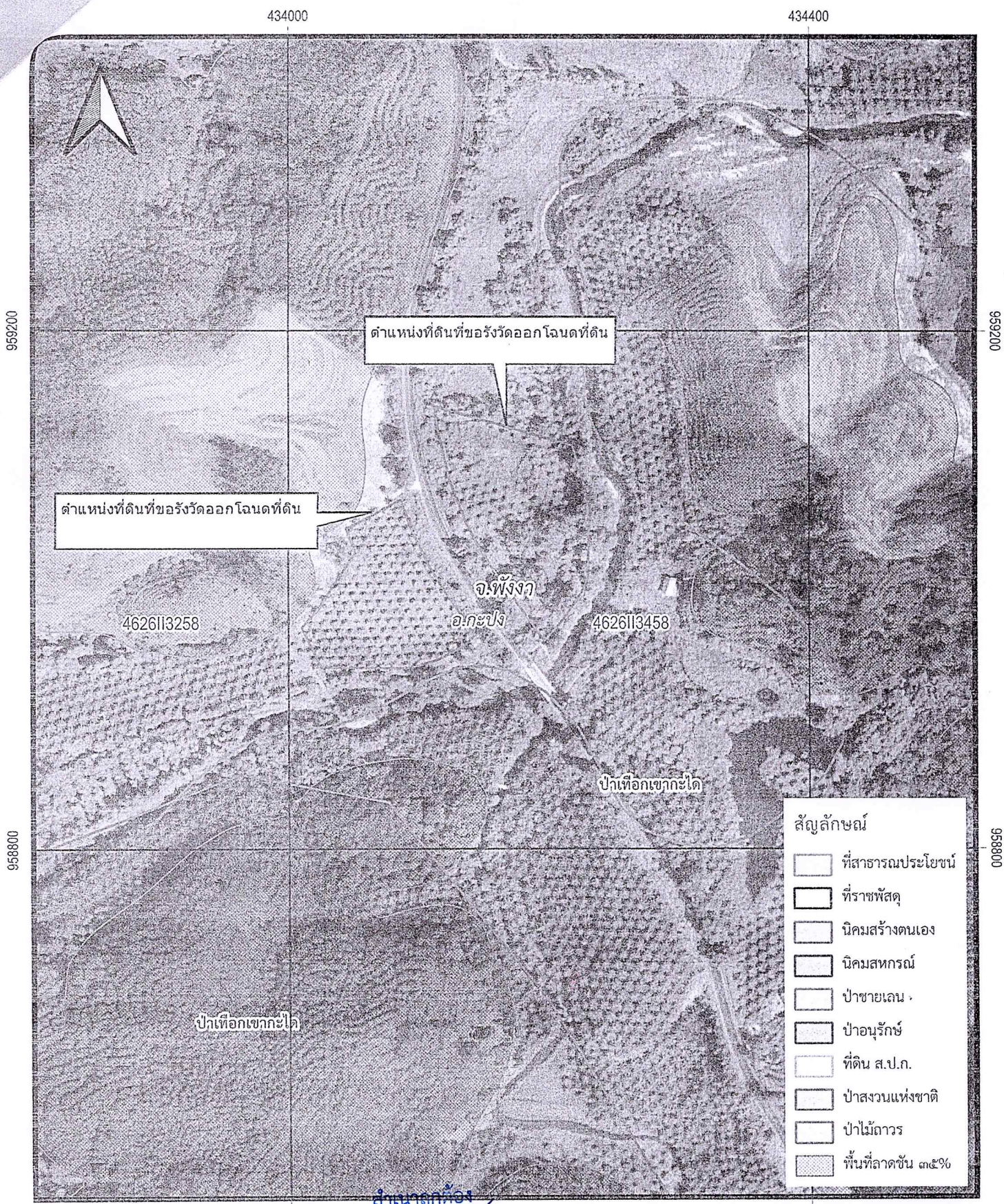
(
วิหิต ทรัพย์งาภิรักษ์ ชูบ้าน
นักวิชาการที่ดินชำนาญการ ปฏิบัติราชการแทน
เจ้าพนักงานที่ดินจังหวัดพังงา สาขาตะกั่วป่า
ประทับตราประจำตำแหน่ง

)

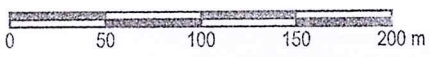
รายละเอียดแปลงที่ดินที่ขออนุญาตโฉนดที่ดินปรากฏตามรูปแผนที่แนบท้ายประกาศฯ นี้

ออกโฉนดที่ดินราย นายอรรถพร โฆษานุภาพ และผู้ถือกรรมสิทธิ์รวม หลักฐานเดิม น.ส.3 เลขที่ 25 หมู่ที่ 4
ตำบลเหมาะ อำเภอกะปง จังหวัดพังงา ออกเป็นโฉนดที่ดินเลขที่ดิน 55 หน้าสำรวจ 1384 ตำบลเหมาะ
อำเภอกะปง จังหวัดพังงา เนื้อที่ 8-0-04.5 ไร่

ขอประกอบการพิจารณาการออกโฉนดที่ดิน ราย ๑.นายอรรถพร โฆษานุกาภ และผู้ครอบครองร่วม
หลักฐานเดิม น.ส.๓ เลขที่ ๒๕ ตำบลเหมาะ อำเภอกะปง จังหวัดพังงา



INDIAN 1975 / UTM Zone 47 N
ภาพถ่ายทางอากาศ DMC พ.ศ.๒๕๕๘
มาตราส่วน ๑:๔,๐๐๐



สำเนาถูกต้อง
(นางสาวณัฐพร ศุภวิเศษ)
นักวิชาการที่ดินปฏิบัติการ
๒๔ มี.ค. ๒๕๖๒

(นายมนตรี สาธิตกา)
ตำแหน่ง นายช่างรังวัดชำนาญงาน

ผู้จัดทำแผนที่

๒ มี.ค. ๒๕๖๒



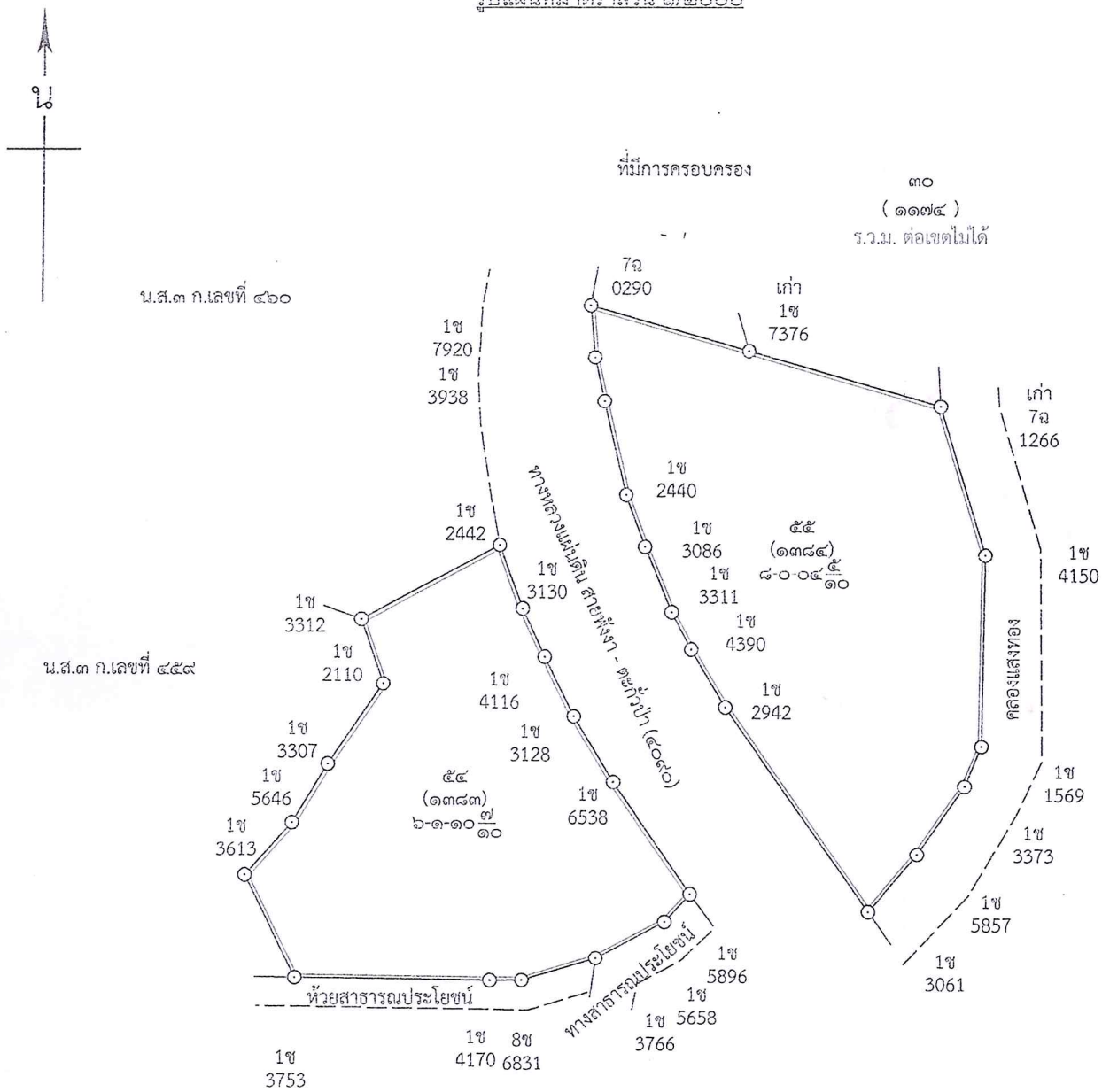
สำนักงานที่ดินจังหวัดพังงา
สาขาตะกั่วป่า

ประเภทการรังวัดออกโฉนดที่ดินผู้ขอ ๑.นายอรรถพร โฆษานุภาพ ๒.นางสาวกมลทิพย์ โฆษานุภาพ ๓.
นางสาวพรพิมล โฆษานุภาพ ๔.นางมณี ห่องคุณย์ ๕.นางอารี ศิริรัตน์ ๖.นางเพ็ญจันทร์ ประพรม

ตำแหน่งที่ดิน ระบุว่า 4626.11.3458 เลขที่ดิน ๕๔,๕๕

ตำบล เหมาะ อำเภอ กะปง จังหวัด พังงา

รูปแผนที่มาตราส่วน ๑/๒๐๐๐



สำเนาถูกต้อง

[Signature]
(นางสาวณัฐพร ศุภวิเศษ)
นักวิชาการที่ดินปฏิบัติการ
๒๔ มิ.ค. ๒๕๖๕