



ประกาศสำนักงานที่ดินจังหวัดพังงา สาขาตะกั่วทุ่ง
เรื่อง แจกโฉนดที่ดิน วิทยายนมานพ คิดสร้าง และผู้ถือกรรมสิทธิ์รวม

หนังสือสำคัญที่จะแจกคือ โฉนดที่ดิน

(๑)	ที่ดินหมู่ที่ 12	ตำบล โคกกลอย	อำเภอ ตะกั่วทุ่ง
(๒)	ที่ดินหมู่ที่	ตำบล	อำเภอ
(๓)	ที่ดินหมู่ที่	ตำบล	อำเภอ
(๔)	ที่ดินหมู่ที่	ตำบล	อำเภอ
(๕)	ที่ดินหมู่ที่	ตำบล	อำเภอ

จังหวัด พังงา

ด้วยพนักงานเจ้าหน้าที่ได้ทำการรังวัดที่ดินเพื่อออกเรื่อง โฉนดที่ดิน
ในท้องที่ตำบล อำเภอที่กล่าวข้างต้นเสร็จแล้ว จึงขอประกาศให้ทราบทั่วกัน ถ้าผู้ใดจะคัดค้านประการใดให้ยื่นคำคัดค้านต่อ
พนักงานเจ้าหน้าที่ภายใน 30 วัน นับแต่วันประกาศนี้เป็นต้นไป

ประกาศ ณ วันที่ 19 เดือน สิงหาคม พ.ศ. 2567

ลงชื่อ
(นางสาวศุภาณี นิ่มแก้ว)
เจ้าพนักงานที่ดินจังหวัดพังงา สาขาตะกั่วทุ่ง
ประทับตราประจำตำแหน่ง

นำประกาศฉบับนี้ไปปิดไว้ ณ ป้ายปิดประกาศ
สำนักงานที่ดินจังหวัดฯ และในสมุดปิดประกาศแล้ว
ในวันที่ 19 ส.ค. 2567 พ.ศ.
ลงชื่อ ผู้ปิดประกาศ
(นางสาวศุภาณี นิ่มแก้ว)

รายละเอียดแปลงที่ดินที่ขออนุญาตที่ดินปรากฏตามรูปแผนที่แนบท้ายประกาศฯ นี้

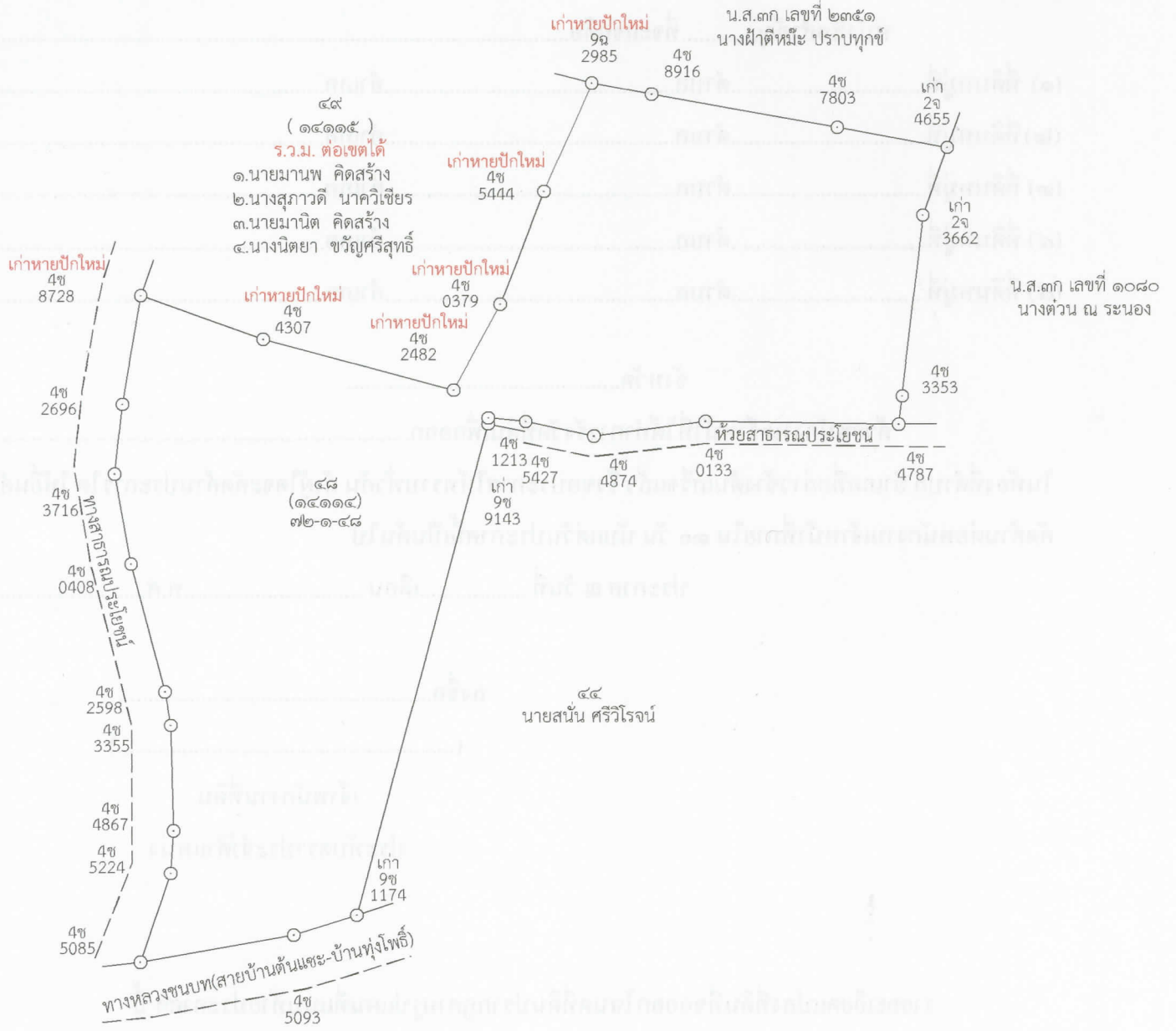
หนังสือสำคัญที่จะแจกคือ โฉนดที่ดิน วิทยายนมานพ คิดสร้าง และผู้ถือกรรมสิทธิ์รวม
ตามหลักฐานเดิมคือหนังสือรับรองการทำประโยชน์ (น.ส.3 ก.) เลขที่ 2352 ตำบลโคกกลอย อำเภอตะกั่วทุ่ง
จังหวัดพังงา เนื้อที่ 74-1-82.2 ไร่ รังวัดครั้งนี้ได้เนื้อที่ 72-1-48 ไร่ น้อยกว่าเดิม 2-0-34.2 ไร่
โดยออกเป็นโฉนดที่ดิน เลขที่ดิน 48 หน้าสำรวจ 1411A เนื้อที่ 72-1-48 ไร่

หมายเหตุ : เมื่อประกาศครบกำหนด 30 วัน ไม่มีผู้โต้แย้งคัดค้าน และพนักงานเจ้าหน้าที่ได้ตรวจสอบแล้ว
ว่าถูกต้องครบถ้วนตามขั้นตอน วิธีการของระเบียบและกฎหมายก็จะดำเนินการออกโฉนดที่ดิน
ให้แก่ผู้ขอต่อไป

ประเภทการรังวัด ออกโฉนดที่ดิน/หนังสือรับรองการทำกรทำประโยชน์ ผู้ขอ...นายมานพ..คิดสร้าง.และผู้ถือฯ.....

ตำแหน่งที่ดิน ระบาย.....4625.11.2410.....เลขที่ดิน.....๔๘.....

ตำบล.....โคกกลอย.....อำเภอ.....ตะกั่วทุ่ง.....จังหวัด.....พังงา.....



จังหวัดพังงา

4625 II 2410



แผนที่ภาพถ่ายออร์โธรีซิเชิงเลขมาตราส่วน ๑/๔๐๐๐ นี้จัดทำขึ้นในปี พ.ศ.๒๕๕๔