



ประกาศสำนักงานที่ดินจังหวัดพังงา สาขาตะกั่วทุ่ง
แจกโฉนดที่ดิน รายนายสมนึก หิมะ

หนังสือสำคัญที่จะแจกคือ โฉนดที่ดิน

| | | | |
|-------|-----------------|--------------|------------------|
| (๑) | ที่ดินหมู่ที่ 4 | ตำบล ท่าอยู่ | อำเภอ ตะกั่วทุ่ง |
| (๒) | ที่ดินหมู่ที่ | ตำบล | อำเภอ |
| (๓) | ที่ดินหมู่ที่ | ตำบล | อำเภอ |
| (๔) | ที่ดินหมู่ที่ | ตำบล | อำเภอ |
| (๕) | ที่ดินหมู่ที่ | ตำบล | อำเภอ |

จังหวัด พังงา

ด้วยพนักงานเจ้าหน้าที่ได้ทำการรังวัดที่ดินเพื่อออกเรื่อง โฉนดที่ดิน
ในท้องที่ตำบล อำเภอที่กล่าวข้างต้นเสร็จแล้ว จึงขอประกาศให้ทราบทั่วกัน ถ้าผู้ใดจะคัดค้านประการใดให้ยื่นคำคัดค้านต่อ
พนักงานเจ้าหน้าที่ภายใน 30 วัน นับแต่วันประกาศนี้เป็นต้นไป

ประกาศ ณ วันที่ 18 เดือน พฤศจิกายน พ.ศ. 2567

ลงชื่อ
(เจ้าพนักงานที่ดินจังหวัดพังงา สาขาตะกั่วทุ่ง)

ประทับตราประจำตำแหน่ง

รายละเอียดแปลงที่ดินที่ขออกโฉนดที่ดินปรากฏตามรูปแผนที่แนบท้ายประกาศฯ นี้

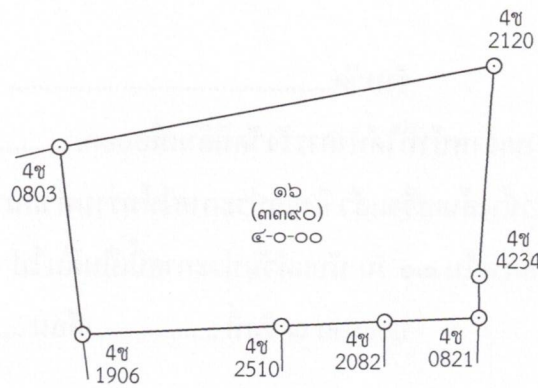
หนังสือสำคัญที่จะแจกคือ โฉนดที่ดิน รายนายสมนึก หิมะ
ตามหลักฐานเดิมคือหนังสือรับรองการทำประโยชน์ (น.ส.3 ก.) เลขที่ 1091 หมู่ที่ 4 ตำบลท่าอยู่
อำเภอตะกั่วทุ่ง จังหวัดพังงา เนื้อที่เดิม 4-0-0 ไร่ รังวัดครั้งนี้ได้เนื้อที่ 4-0-0 ไร่ ได้เนื้อที่เท่าเดิม
โดยออกเป็นโฉนดที่ดิน เลขที่ดิน 16 หน้าสำรวจ 3390 ตำบลท่าอยู่ อำเภอตะกั่วทุ่ง จังหวัดพังงา เนื้อที่ 4-0-0
ไร่

หมายเหตุ : เมื่อประกาศครบกำหนด 30 วัน ไม่มีผู้โต้แย้งคัดค้าน และพนักงานเจ้าหน้าที่ได้ตรวจสอบแล้ว
ว่าถูกต้องครบถ้วนตามขั้นตอน วิธีการของระเบียบและกฎหมายก็จะดำเนินการออกโฉนดที่ดิน
ให้แก่ผู้ขอต่อไป

ประเภทการรังวัด ออกโฉนดที่ดิน/หนังสือรับรองการทำกรทำประโยชน์ ผู้ขอ.....นายสมนึก..หิมะ.....
 ตำแหน่งที่ดิน ระบุว่า.....4625.1.3612-3(๑/๒๐๐๐).....เลขที่ดิน.....๑๖.....
 ตำบล.....ทำอยู่.....อำเภอ.....ตะกั่วทุ่ง.....จังหวัด.....พังงา.....



น.ส.ตท เลขที่ ๑๐๙๓
นางหรือหม้า แอเต็น



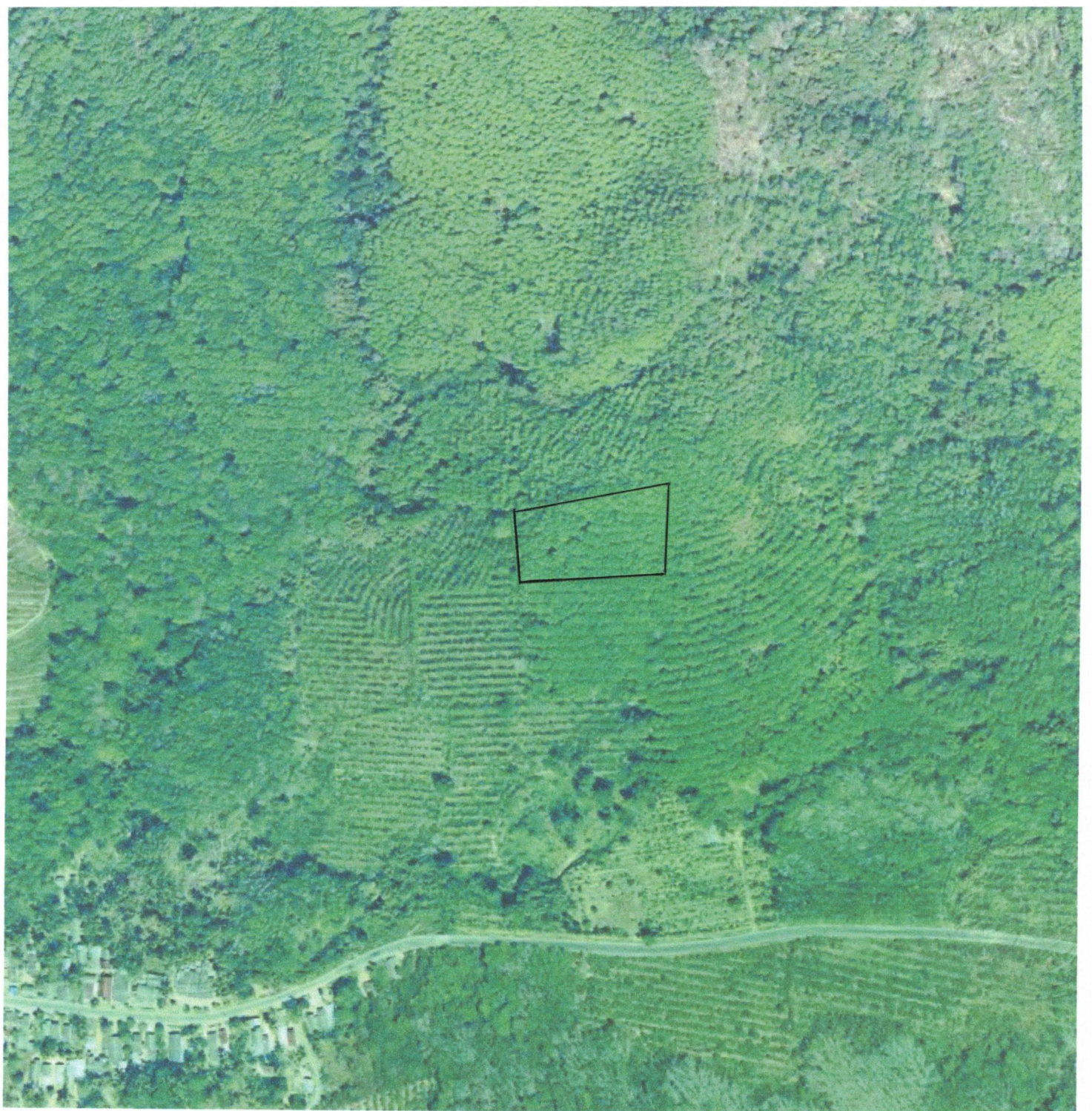
น.ส.ตท เลขที่ ๑๓๕
นางสาวณัฐชา โภคบุตร

น.ส.ตท เลขที่ ๒๐๕๙
นางสาวสุรัชฎา สาริยา

๑๓ (๓๓๘๗) ร.ว.ม. ต่อเขตได้ นายสมนึก หิมะ
 ๑๔ (๓๓๘๘) ร.ว.ม. ต่อเขตได้ นายสมนึก หิมะ

จังหวัดพังงา

4625 I 3612



แผนที่ภาพถ่ายออร์โธรีซิเชิงเลขมาตราส่วน ๑/๔๐๐๐ นี้จัดทำขึ้นในปี พ.ศ.๒๕๕๔