



ประกาศสำนักงานที่ดินจังหวัดพังงา สาขาตะกั่วทุ่ง  
แจกโฉนดที่ดิน วิทยายนโชคชัย กระจ่างศรี,นางสาวพรรณิ กระจ่างศรี ผู้จัดการมรดกนายสมภาพ กระจ่างศรี

หนังสือสำคัญที่จะแจกคือ	โฉนดที่ดิน	
( ๑ ) ที่ดินหมู่ที่ 5 (3)	ตำบล กระโสม	อำเภอ ตะกั่วทุ่ง
( ๒ ) ที่ดินหมู่ที่	ตำบล	อำเภอ
( ๓ ) ที่ดินหมู่ที่	ตำบล	อำเภอ
( ๔ ) ที่ดินหมู่ที่	ตำบล	อำเภอ
( ๕ ) ที่ดินหมู่ที่	ตำบล	อำเภอ

จังหวัด พังงา

ด้วยพนักงานเจ้าหน้าที่ได้ทำการรังวัดที่ดินเพื่อออกเรื่อง โฉนดที่ดิน  
ในท้องที่ตำบล อำเภอที่กล่าวข้างต้นเสร็จแล้ว จึงขอประกาศให้ทราบทั่วกัน ถ้าผู้ใดจะคัดค้านประการใดให้ยื่นคำคัดค้านต่อ  
พนักงานเจ้าหน้าที่ภายใน 30 วัน นับแต่วันประกาศนี้เป็นต้นไป

ประกาศ ณ วันที่ 19 เดือน พฤศจิกายน พ.ศ. 2567

ลงชื่อ (นางสาวศศิศา ญสงค์)  
ข้าราชการที่ดินชำนาญการ ปฏิบัติราชการแทน  
สำนักงานที่ดินจังหวัดพังงา สาขาตะกั่วทุ่ง

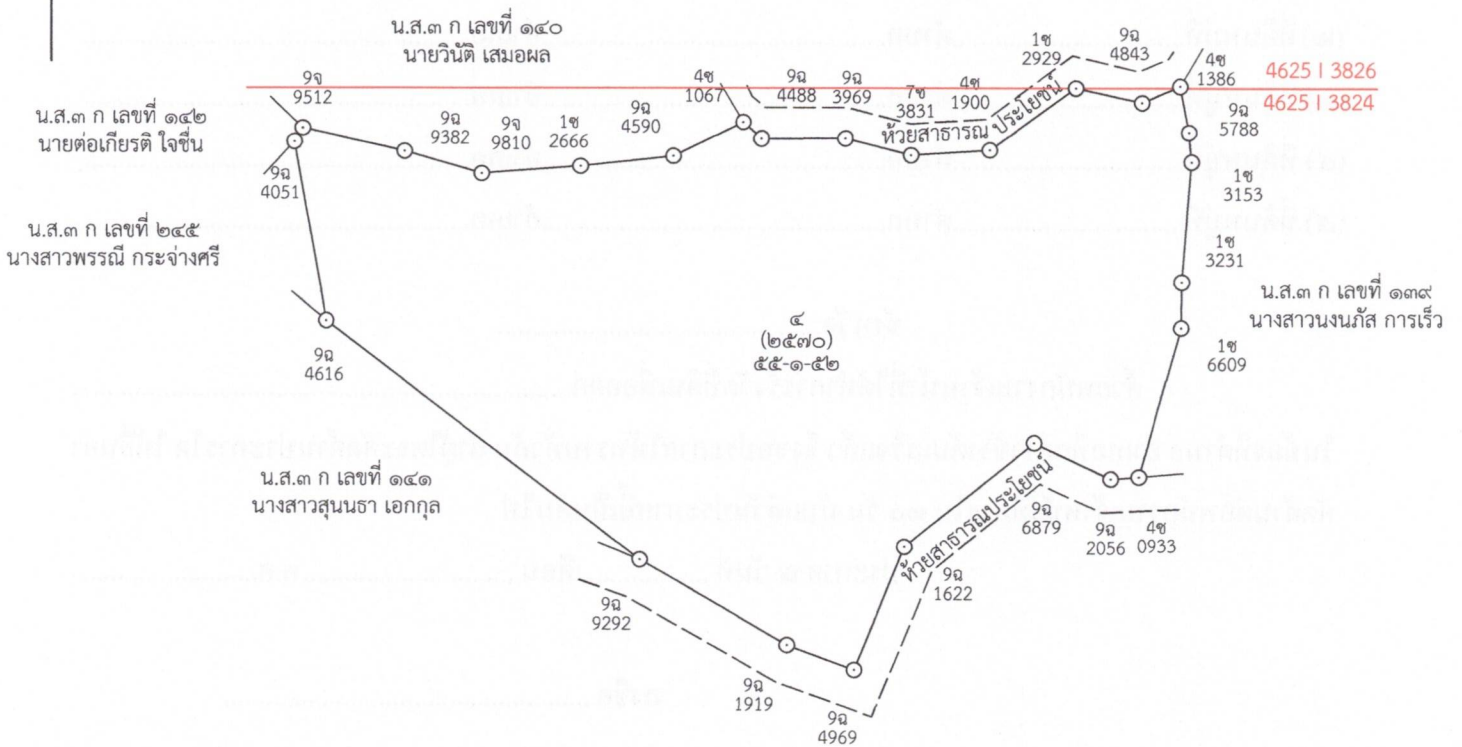
ประทับตราประจำตำแหน่ง

รายละเอียดแปลงที่ดินที่ขอกออกโฉนดที่ดินปรากฏตามรูปแผนที่แนบท้ายประกาศฯ นี้

หนังสือสำคัญที่จะแจกคือ โฉนดที่ดิน วิทยายนโชคชัย กระจ่างศรี,นางสาวพรรณิ กระจ่างศรี  
ผู้จัดการมรดกนายสมภาพ กระจ่างศรี ตามหลักฐานเดิมคือแบบแจ้งการครอบครองที่ดิน (ส.ค.1) เลขที่ 31  
หมู่ที่ 5(3) ตำบลกระโสม อำเภอตะกั่วทุ่ง จังหวัดพังงา เนื้อที่เดิม 22-2-0 ไร่ รังวัดครั้งนี้ได้เนื้อที่ 55-1-52 ไร่  
มากกว่าเดิม 32-3-52 ไร่ (146.13%) โดยออกเป็นโฉนดที่ดิน เลขที่ดิน 4 หน้าสำรวจ 2570 ตำบลกระโสม  
อำเภอตะกั่วทุ่ง จังหวัดพังงา เนื้อที่ 55-3-52 ไร่

หมายเหตุ : เมื่อประกาศครบกำหนด 30 วัน ไม่มีผู้โต้แย้งคัดค้าน และพนักงานเจ้าหน้าที่ได้ตรวจสอบแล้ว  
ว่าถูกต้องครบถ้วนตามขั้นตอน วิธีการของระเบียบและกฎหมายก็จะดำเนินการออกโฉนดที่ดิน  
ให้แก่ผู้ขอต่อไป

ประเภทการรังวัด ออกโฉนดที่ดิน/หนังสือรับรองการทำกรทำประโยชน์ ผู้ขอ...นายโชคชัย..กระจำวงศ์.และ.....  
 นางสาวพรณี..กระจำวงศ์.ผู้จัดการมรดก.นายสมภาส..กระจำวงศ์.....  
 ตำแหน่งที่ดิน ระบุว่า.....4625.1.3824,3826.....เลขที่ดิน.....๔.....  
 ตำบล.....กระโสม.....อำเภอ.....ตะกั่วทุ่ง.....จังหวัด.....พังงา.....



จังหวัดพังงา

4625 I 3824



แผนที่ภาพถ่ายออร์โธรีซิเชิงเลขมาตราส่วน ๑/๔๐๐๐ นี้จัดทำขึ้นในปี พ.ศ.๒๕๕๔