



ประกาศสำนักงานที่ดินจังหวัดพะเยา สาขาปง ส่วนแยกเชียงใหม่
เรื่อง ออกโฉนดที่ดิน

หนังสือสำคัญที่จะแจกคือ	โฉนดที่ดิน	
(๑) ที่ดินหมู่ที่ 3	ตำบล สระ	อำเภอ เชียงม่วน
(๒) ที่ดินหมู่ที่	ตำบล	อำเภอ
(๓) ที่ดินหมู่ที่	ตำบล	อำเภอ
(๔) ที่ดินหมู่ที่	ตำบล	อำเภอ
(๕) ที่ดินหมู่ที่	ตำบล	อำเภอ

จังหวัด พะเยา

ด้วยพนักงานเจ้าหน้าที่ได้ทำการรังวัดที่ดินเพื่อออกเรื่อง โฉนดที่ดิน
ในท้องที่ตำบล อำเภอที่กล่าวข้างต้นเสร็จแล้ว จึงขอประกาศให้ทราบทั่วกัน ถ้าผู้ใดจะคัดค้านประการใดให้ยื่นคำคัดค้านต่อ
พนักงานเจ้าหน้าที่ภายใน 30 วัน นับแต่วันประกาศนี้เป็นต้นไป

ประกาศ ณ วันที่ เดือน 27 กพ. 2568 พ.ศ.

ลงชื่อ

(นางสาวกัญญา กอรอิน)

เจ้าพนักงานที่ดิน

ประทับตราประจำตำแหน่ง

รายละเอียดแปลงที่ดินที่ขออนุญาตออกโฉนดที่ดินปรากฏตามรูปแผนที่แนบท้ายประกาศฯ นี้

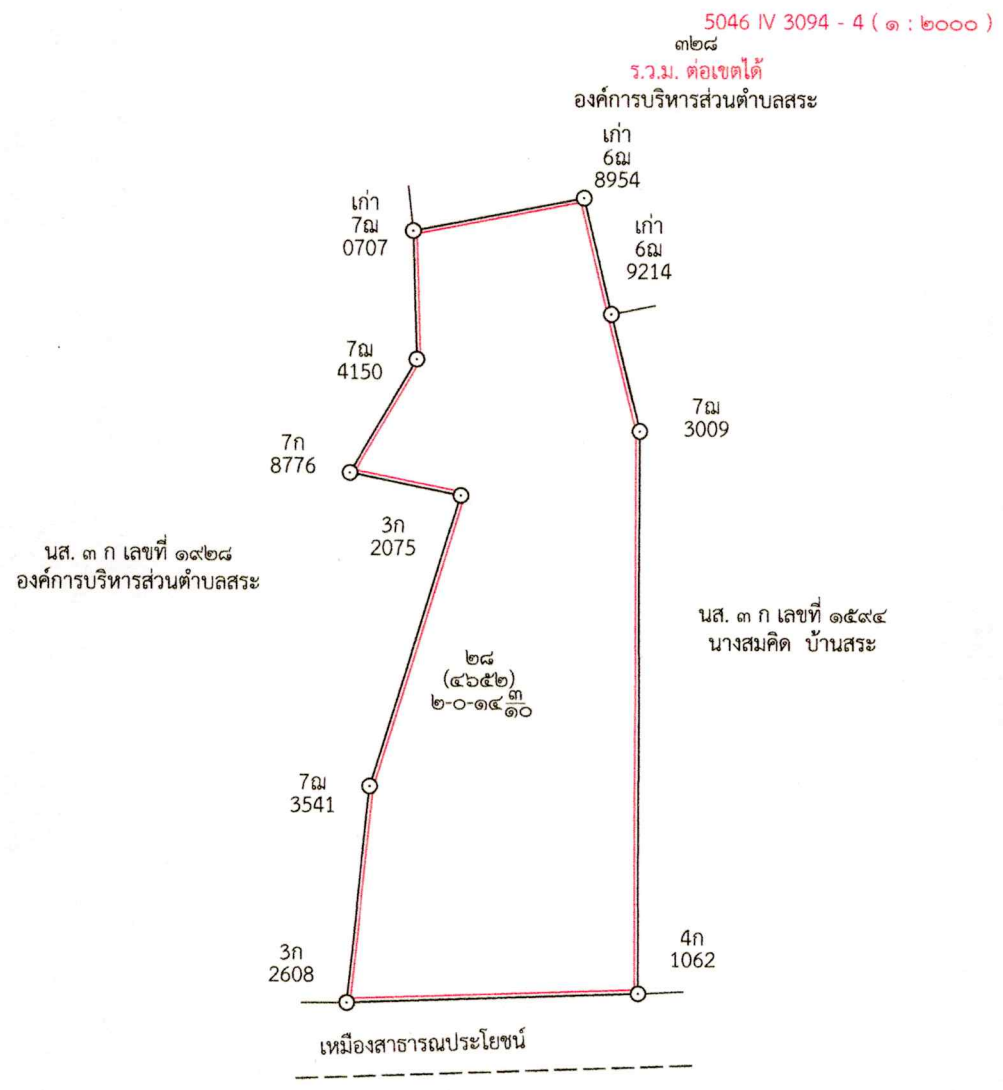
หนังสือสำคัญที่จะแจกคือ โฉนดที่ดิน ราย นายทรัพย์ ชุมภูชนะภัย
ตามหลักฐานเดิมคือหลักฐานการแจ้งการครอบครองที่ดิน (ส.ค.1) จำนวน 1 แปลง เลขที่ 387 หมู่ 3
ตำบลสระ อำเภอเชียงใหม่ จังหวัดพะเยา เนื้อที่ 1-1-20.0 ไร่ ออกเป็นโฉนดที่ดิน เลขที่ 14921 หน้าสำรวจ
4652 เลขที่ดิน 28 ตำบลสระ อำเภอเชียงใหม่ จังหวัดพะเยา เนื้อที่ 2-0-14.3 ไร่

หมายเหตุ : เมื่อประกาศครบกำหนด 30 วัน ไม่มีผู้โต้แย้งคัดค้าน
และพนักงานเจ้าหน้าที่ได้ตรวจสอบแล้วว่าถูกต้องครบถ้วนตามขั้นตอน
วิธีการของระเบียบและกฎหมายก็จะดำเนินการออกโฉนดที่ดิน ให้แก่ผู้ขอต่อไป

ประเภทการรังวัด ออกโฉนดที่ดิน/หนังสือรับรองการทำประโยชน์ ผู้ขอ.....นาย.ทรัพย์.....หม่อมหลวง.....

ตำแหน่งที่ดิน ระบุว่า.....5046-IV-3094-3,4 (1:2000).....เลขที่ดิน.....๒๘.....

ตำบล.....สระ.....อำเภอ.....เชียงใหม่.....จังหวัด.....พะเยา.....



นางสาวแสงจันทร์ คำพงษ์
13 ก.พ. 2568

5046 IV 3094-3,4 (1:2000)

ตำบลสระ อำเภอเชียงม่วน จังหวัดพะเยา



มาตราส่วน ๑:๔๐๐๐

ภาพถ่ายทางอากาศ DMC พ.ศ.๒๕๕๔

INDIAN 1975 / UTM Zone 47 N

ลงชื่อ.....ผู้จัดทำแผนที่

(นางสาวแสงจันทร์ คำพงษ์)

ตำแหน่ง นายช่างรังวัดชำนาญงาน



สำนักงานที่ดินจังหวัดพะเยา สาขาปง
ส่วนแยกเชียงม่วน