



ประกาศสำนักงานที่ดินจังหวัดพะเยา สาขาปง ส่วนแยกเชียงใหม่
แจกโฉนดที่ดิน

หนังสือสำคัญที่จะแจกคือ	โฉนดที่ดิน	
(๑) ที่ดินหมู่ที่ 3	ตำบล เชียงม่วน	อำเภอ เชียงม่วน
(๒) ที่ดินหมู่ที่	ตำบล	อำเภอ
(๓) ที่ดินหมู่ที่	ตำบล	อำเภอ
(๔) ที่ดินหมู่ที่	ตำบล	อำเภอ
(๕) ที่ดินหมู่ที่	ตำบล	อำเภอ

จังหวัด พะเยา

ด้วยพนักงานเจ้าหน้าที่ได้ทำการรังวัดที่ดินเพื่อออกเรื่อง
ในท้องที่ตำบล อำเภอที่กล่าวข้างต้นเสร็จแล้ว จึงขอประกาศให้ทราบทั่วกัน ถ้าผู้ใดจะคัดค้านประการใดให้ยื่นคำคัดค้านต่อ
พนักงานเจ้าหน้าที่ภายใน 30 วัน นับแต่วันประกาศนี้เป็นต้นไป

ประกาศ ณ วันที่ 25 เดือน พฤษภาคม พ.ศ. 2569

ลงชื่อ

(นางสาวกัญญา กองอิน)
เจ้าพนักงานที่ดินหัวหน้าส่วนแยกเชียงใหม่
ประทับตราประจำตำแหน่ง

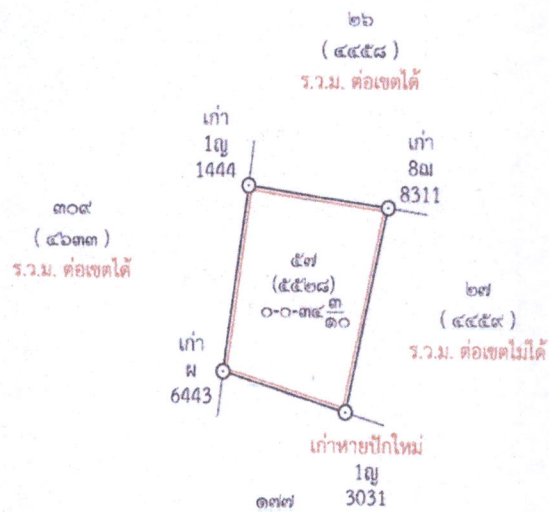
รายละเอียดแปลงที่ดินที่ขออนุญาตออกโฉนดที่ดินปรากฏตามรูปแผนที่แนบท้ายประกาศฯ นี้


หมายเหตุ : เมื่อประกาศครบกำหนด 30 วัน ไม่มีผู้โต้แย้งคัดค้าน และพนักงานเจ้าหน้าที่ได้ตรวจสอบแล้ว
ว่าถูกต้องครบถ้วนตามขั้นตอน วิธีการของระเบียบและกฎหมายก็จะดำเนินการออกโฉนดที่ดินให้แก่ผู้ขอต่อไป

ประเภทการรังวัด ออกโฉนดที่ดิน ราย นางนพวรรณ กันเซอร์

ตำแหน่งที่ดิน ระวาง 5046 I 3888-6 มาตรฐาน 1:1000

เลขที่ดิน ๕๗ ตำบล เชียงม่วน อำเภอ เชียงม่วน จังหวัด พะเยา



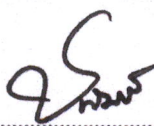

นายเชิดพันธ์ คมะณี
นายช่างรังวัดปฏิบัติงาน



แปลงที่ดินที่ขอรังวัดออกโฉนด ราย นางนพวรรณ กันเธอร์
หลักฐานเดิม น.ส.๓ ก เลขที่ ๒๔๒๙ ตำบล เชียงม่วน อำเภอ เชียงม่วน จังหวัดพะเยา
ระวาง ๕๐๔๖ | ๓๘๘๘-๖ (๑:๑๐๐๐)



ภาพถ่ายทางอากาศ DMC พ.ศ.๒๕๕๔
INDIAN 1975 / UTM Zone 47 N
มาตราส่วน ๑ : ๑๐๐๐

ลงชื่อ..........ผู้จัดทำแผนที่
(นายเชิดพันธ์ คณะณิ)
ตำแหน่ง นายช่างรังวัดปฏิบัติงาน



สำนักงานที่ดินจังหวัดพะเยา สาขาปง