



ประกาศสำนักงานที่ดินจังหวัดร้อยเอ็ด
เรื่อง ขออนุญาตตามความในมาตรา ๙ แห่งประมวลกฎหมายที่ดิน (ขอต่อใบอนุญาตคูดทราย)

ด้วยนายวิกุล ลาตวงษ์ ได้ยื่นเรื่องราวขออนุญาตตามความในมาตรา ๙ แห่งประมวลกฎหมายที่ดิน (ขอต่อใบอนุญาตคูดทราย) ตามใบอนุญาตคูดทราย เลขที่ ๑๓/๒๕๖๗ ออกให้เมื่อวันที่ ๑๗ มิถุนายน ๒๕๖๗ สิ้นสุดการอนุญาตในวันที่ ๓๑ ธันวาคม ๒๕๖๗ ต่อเจ้าพนักงานที่ดินจังหวัดร้อยเอ็ด ตามคำขอเลขที่ ๙๐๐๕/๒๕๖๗ ลงวันที่ ๑๘ กันยายน ๒๕๖๗ บริเวณแม่น้ำชี บ้านบึงโคน หมู่ที่ ๕ ตำบลแสนชาติ อำเภอจังหาร จังหวัดร้อยเอ็ด เนื้อที่ประมาณ ๒-๐-๐๐ ไร่ มีอาณาเขตดังนี้ คือ

ทิศเหนือ	จดแม่น้ำชี	ยาวประมาณ ๒๐๐.๐๐ เมตร
ทิศใต้	จดแม่น้ำชี	ยาวประมาณ ๒๐๐.๐๐ เมตร
ทิศตะวันออก	จดแม่น้ำชี	ยาวประมาณ ๑๖.๐๐ เมตร
ทิศตะวันตก	จดแม่น้ำชี	ยาวประมาณ ๑๖.๐๐ เมตร

จึงขอประกาศให้ทราบทั่วกัน ถ้าผู้ใดจะคัดค้านประการใด ให้ยื่นคำคัดค้านต่อพนักงานเจ้าหน้าที่ ภายใน ๓๐ วัน นับแต่วันประกาศนี้เป็นต้นไป

ประกาศ ณ วันที่ ๒ เดือน พฤศจิกายน พ.ศ. ๒๕๖๗





ใบอนุญาตตามมาตรา ๙ แห่งประมวลกฎหมายที่ดิน
(ใบอนุญาตขุดทราย)

เลขที่ ๑๓/๒๕๖๗ เขียนที่ ศาลากลางจังหวัดร้อยเอ็ด

วันที่ ๑๓/ เดือน มิถุนายน พ.ศ. ๒๕๖๗

อนุญาตให้ นายวิกุล ลาดวงษ์ ที่อยู่ เลขที่ ๗๔ หมู่ที่ ๑๒

ตำบล บัวแดง อำเภอ ปทุมรัตต์ จังหวัด ร้อยเอ็ด ประกอบกิจการ

ขุดหรือขุดทรายในที่ดินของรัฐ เพื่อประโยชน์ในเชิงพาณิชย์/รับเหมา

ซึ่งตั้งอยู่ที่ หมู่ที่ ๕ ตำบล แสนชาติ อำเภอ จังหวัด

จังหวัด ร้อยเอ็ด มีอาณาเขตปรากฏตามรูปแผนที่แนบท้าย ดังนี้

ทิศเหนือ จด แม่น้ำชี ยาวประมาณ ๒๐๐.๐๐๐ เมตร

ทิศตะวันออก จด แม่น้ำชี ยาวประมาณ ๑๖.๐๐๐ เมตร

ทิศใต้ จด แม่น้ำชี ยาวประมาณ ๒๐๐.๐๐๐ เมตร

ทิศตะวันตก จด แม่น้ำชี ยาวประมาณ ๑๖.๐๐๐ เมตร

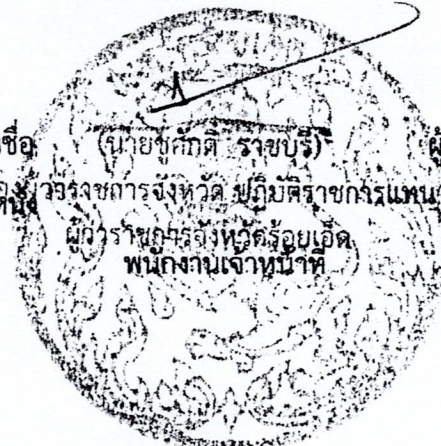
เนื้อที่ประมาณ - ๒ - ไร่ - ๐ - งาน - ๐๐ - วา

กำหนดเวลาไม่เกิน ๑ ปี สิ้นสุดการอนุญาตตามใบอนุญาตฉบับนี้ในวันที่ ๓๑

เดือน ธันวาคม พ.ศ. ๒๕๖๗

ผู้ได้รับอนุญาตจะต้องปฏิบัติตามเงื่อนไขที่ระบุหลังใบอนุญาตนี้โดยเคร่งครัด หากฝ่าฝืนอาจถูกเพิกถอน
การอนุญาตเสียได้

ลงชื่อ (นายชูศักดิ์ ราชบุรี) อนุญาต
ตำแหน่ง ผู้อำนวยการจังหวัด ปทุมรัตต์ราชกรแทน
ผู้ว่าราชการจังหวัดร้อยเอ็ด
พณังกานเจาหนาท

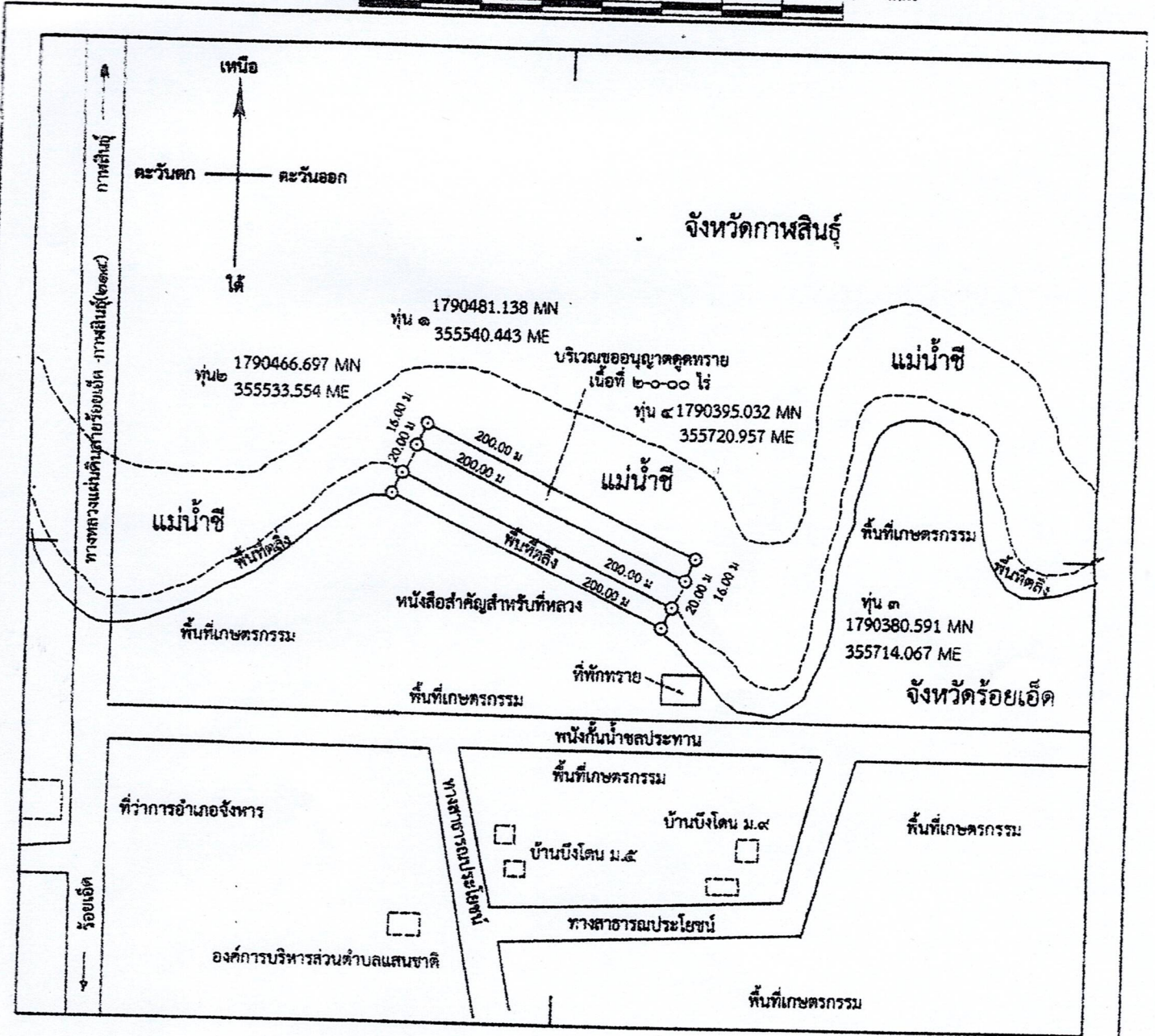
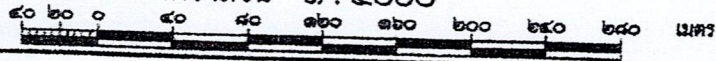


แผนผังแสดงการขออนุญาตคูคลองตามมาตรา ๙ แห่งประมวลกฎหมายที่ดิน
ของ นายวิกุล ลาดวงษ์

ในท้องที่หมู่ที่ ๕ ตำบลแสนชาติ อำเภอจันทาร จังหวัดร้อยเอ็ด

เนื้อที่ประมาณ ๒ ไร่ ๐ งาน ๐ วา

มาตราส่วน ๑ : ๕๐๐๐



เครื่องหมาย

- แนวเขตที่ขออนุญาต
- ทางหลวงแผ่นดิน, ทางสาธารณประโยชน์
- แม่น้ำชี

((นายวิกุล ลาดวงษ์))

ผู้ขออนุญาต

((นายประหยัด ชาวตง))

ผู้เขียนแผนที่