



ประกาศสำนักงานที่ดินจังหวัดระยอง สาขาบ้านฉาง  
แจกโฉนดที่ดิน

หนังสือสำคัญที่จะแจกคือ

โฉนดที่ดิน

( ๑ )	ที่ดินหมู่ที่ 3	ตำบล บ้านฉาง	อำเภอ บ้านฉาง
( ๒ )	ที่ดินหมู่ที่	ตำบล	อำเภอ
( ๓ )	ที่ดินหมู่ที่	ตำบล	อำเภอ
( ๔ )	ที่ดินหมู่ที่	ตำบล	อำเภอ
( ๕ )	ที่ดินหมู่ที่	ตำบล	อำเภอ

จังหวัด ระยอง

ด้วยพนักงานเจ้าหน้าที่ได้ทำการรังวัดที่ดินเพื่อออกเรื่อง

โฉนดที่ดิน

ในท้องที่ตำบล อำเภอที่กล่าวข้างต้นเสร็จแล้ว จึงขอประกาศให้ทราบทั่วกัน ถ้าผู้ใดจะคัดค้านประการใดให้ยื่นคำคัดค้านต่อพนักงานเจ้าหน้าที่ภายใน 30 วัน นับแต่วันประกาศนี้เป็นต้นไป

ประกาศ ณ วันที่ 11 เดือน มิถุนายน พ.ศ. 2569

ลงชื่อ

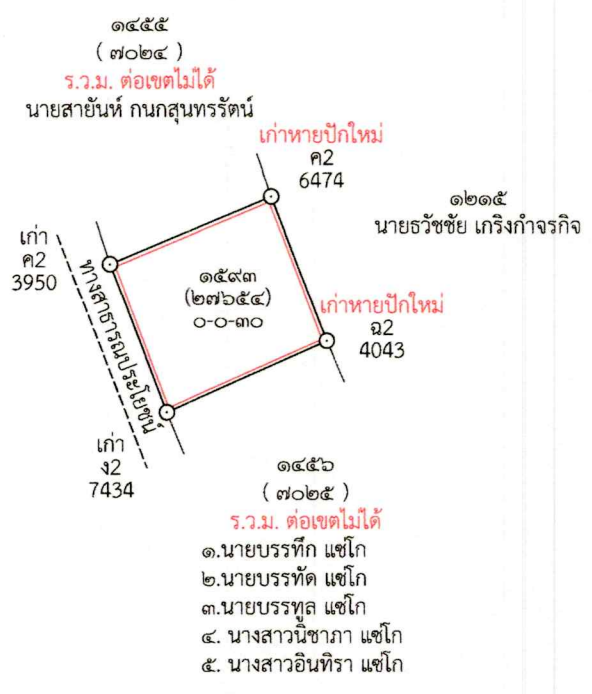
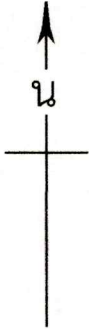
(  )

ประทับตราประจำตำแหน่ง

รายละเอียดแปลงที่ดินที่ขออนุญาตออกโฉนดที่ดินปรากฏตามรูปแผนที่แนบท้ายประกาศฯ นี้

ออกโฉนดที่ดินจากหลักฐานหนังสือรับรองการทำประโยชน์ (น.ส.3) เลขที่ 2867 หมู่ที่ 3 ตำบลบ้านฉาง (ปลา) อำเภอบ้านฉาง จังหวัดระยอง เมื่อประกาศครบกำหนด 30 วัน ไม่มีผู้ใดโต้แย้งคัดค้าน และพนักงานเจ้าหน้าที่ได้ตรวจสอบแล้วว่าถูกต้อง ครบถ้วนตามขั้นตอน วิธีการของระเบียบและกฎหมายก็จะดำเนินการออกโฉนดให้แก่ผู้ขอต่อไป

ประเภทการรังวัด.....ออกโฉนดที่ดิน..... ผู้ขอ.....นางยุพิน นพพงศ์.....  
 ตำแหน่งที่ดิน ระบุว่า.....5234 III 2206-7..... เลขที่ดิน.....๑๕๙๓.....  
 ตำบล.....บ้านฉาง.....อำเภอ.....บ้านฉาง.....จังหวัด.....ระยอง.....



# ระยอง ระวาง 5234 III 2206



แผนที่รูปถ่ายทางอากาศนี้ได้จัดทำขึ้นในปี พ.ศ. ๒๕๕๓

ลงชื่อ.....ผู้จัดทำแผนที่  
(นางสาวรังสิมา เรืองศิลา)  
ตำแหน่ง นายช่างรังวัดชำนาญงาน



สำนักงานที่ดินจังหวัดระยอง  
สาขาบ้านฉาง

แผนที่ประกอบการพิจารณาการออกโฉนดที่ดิน รายนางยุพิน นุซพงษ์

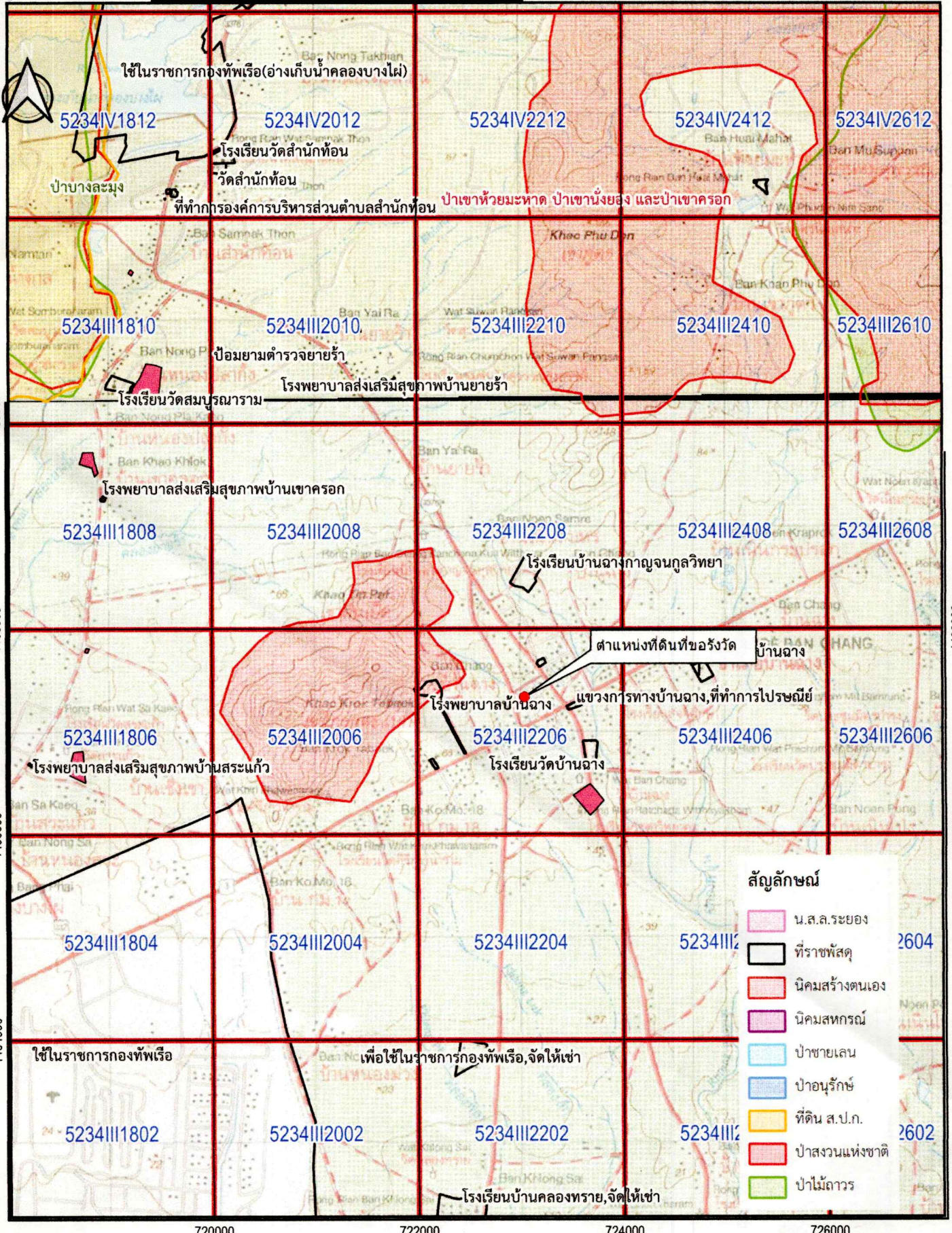
- 1/25

หมู่ที่ ๓ ตำบลพลา อำเภอบ้านฉาง จังหวัดระยอง

- 1/25 ๙ 12/๑ ๑๙

720000

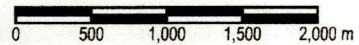
720000



INDIAN 1975 / UTM Zone 47 N

แผนที่ภูมิประเทศ ลำดับชุด L๗๐๑๓๗

มาตราส่วน ๑:๕๐,๐๐๐



ลงชื่อ.....ผู้จัดทำแผนที่

(นางสาวรังสิมา เรืองศิลา)

ตำแหน่ง นายช่างรังวัดชำนาญงาน



สำนักงานที่ดินจังหวัดระยอง

สาขาบ้านฉาง