



ประกาศ สำนักงานที่ดินจังหวัดสิงห์บุรี
เรื่อง แจกโฉนดที่ดิน

หนังสือสำคัญ ที่จะแจกคือ โฉนดที่ดินรายนายทัศนัย โพธิระ

(๑) ที่ดินหมู่ที่ ๕	ตำบล แม่ลา	อำเภอ บางระจัน
(๒) ที่ดินหมู่ที่	ตำบล	อำเภอ
(๓) ที่ดินหมู่ที่	ตำบล	อำเภอ
(๔) ที่ดินหมู่ที่	ตำบล	อำเภอ
(๕) ที่ดินหมู่ที่	ตำบล	อำเภอ

จังหวัด สิงห์บุรี

ด้วยพนักงานเจ้าหน้าที่ได้ทำการรังวัดที่ดินเพื่อออกโฉนดที่ดินในท้องที่ตำบลอำเภอที่กล่าวข้างต้นเสร็จเรียบร้อยแล้ว จึงประกาศให้ทราบทั่วกัน ถ้าผู้ใดจะคัดค้านประการใด ให้ยื่นคำคัดค้านต่อพนักงานเจ้าหน้าที่ภายใน ๓๐ วัน นับแต่วันประกาศนี้เป็นต้นไป

ประกาศ ณ วันที่ - 9 มิ.ย. 2569

(ลงชื่อ)

(นางสาวไฉฉฉ ฉัตรรัตนธรรม)
นักวิชาการที่ดินชำนาญการ ปฏิบัติราชการแทน

เจ้าพนักงานที่ดินจังหวัดสิงห์บุรี
พนักงานเจ้าหน้าที่

ประทับตราประจำตำแหน่ง

หนังสือแสดงสิทธิในที่ดินที่จะแจก คือโฉนดที่ดินรายนายทัศนัย โพธิระ โฉนดที่ดินเลขที่ ๓๒๖๒๗ และ ๓๒๖๒๘ เลขที่ดิน ๓๖๖ และ ๓๖๗ หน้าสำรวจ ๑๕๖๙ และ ๑๕๗๐ ตำบลแม่ลา อำเภอบางระจัน จังหวัดสิงห์บุรี เนื้อที่ ๘-๐-๓๔.๗ ไร่ และ ๖-๐-๗๒ ไร่

ตามหลักฐานเดิม คือ หนังสือรับรองการทำประโยชน์ (น.ส.๓) เลขที่ ๔๖ หมู่ที่ ๕ เล่ม ๓ หน้า ๘๐ ตำบลแม่ลา อำเภอบางระจัน จังหวัดสิงห์บุรี เนื้อที่ ๑๔-๐-๐๗ ไร่ ได้นำทำการรังวัดออกโฉนดที่ดินเป็น ๒ แปลงตามใบไต่สวนหน้าสำรวจ ๑๕๖๙ และ ๑๕๗๐ ตำบลแม่ลา เพราะมีเหมืองสาธารณประโยชน์ตัดผ่าน

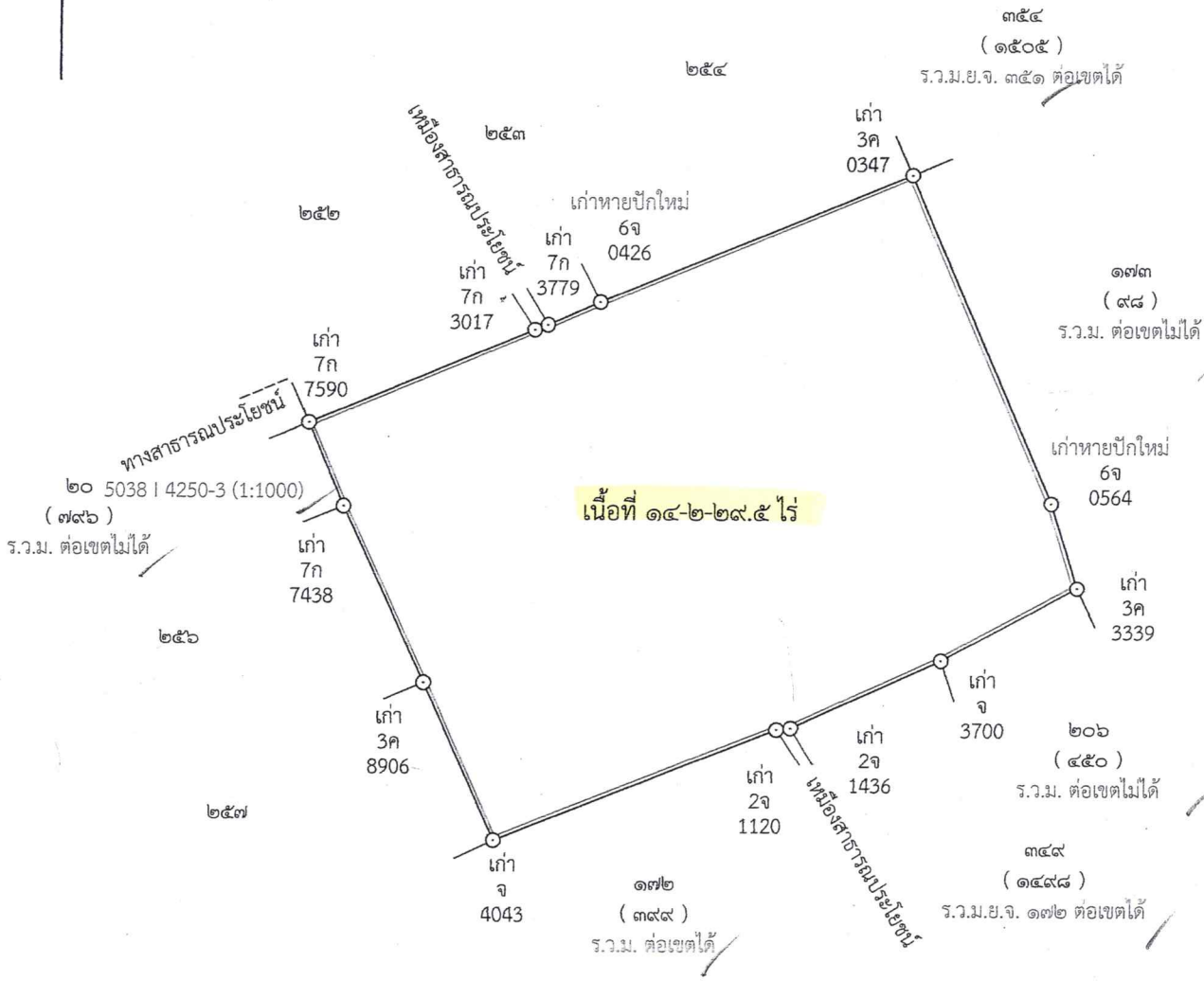
รายละเอียดแปลงที่ดินที่ขอออกโฉนดที่ดินปรากฏตามรูปแผนที่แนบท้ายประกาศฯ นี้

หมายเหตุ เมื่อประกาศครบกำหนด ๓๐ วัน ไม่มีผู้ใดโต้แย้งคัดค้าน และพนักงานเจ้าหน้าที่ได้ตรวจสอบแล้วว่าถูกต้องครบถ้วนตามขั้นตอน วิธีการของระเบียบและกฎหมายก็จะดำเนินการออกโฉนดที่ดินให้แก่ผู้ขอต่อไป

ระบาย..... 5038 | 4250 มาตรฐาน..... ๑/๒๐๐๐
 ประเภทการรังวัด..... ออกโฉนดที่ดิน ราย..... นายทัศนัย โพธิ์ระ.....
 ตำบล..... แม่ลา อำเภอ..... บางระจัน จังหวัด..... สิงห์บุรี
 ผู้รังวัด..... นางสาวจิราพร เฉลยผิว ตำแหน่ง..... นายช่างรังวัดชำนาญงาน รังวัดวันที่ ๑๘ / มิถุนายน / ๒๕๖๘
 14/02/2568-4002
 ร.ว.12: 470/2568 รังวัดโดยวิธีแผนที่ชั้น 1 (RTK GNSS NETWORK)



รูปแผนที่แปลงรวม



ถ้าเป็นรูปแผนที่แบ่งแยก แม้สามารถจะให้ผู้แบ่งแยก และผู้รับแยกรับรองรูปแผนที่ได้
 ก็ให้ลงชื่อรับรองไว้เสียด้วย วันที่.....เดือน.....พ.ศ.
 ข้าพเจ้าขอรับรองว่าได้ตรวจสอบแผนที่นี้แล้วเห็นว่า ตามที่เจ้าพนักงานได้ทำการรังวัดมานั้น
 ถูกต้อง ตรงกับความประสงค์ของข้าพเจ้าทุกประการแล้ว

กรมที่ดิน

..... ผู้จำลอง
 (นางสาวจิราพร เฉลยผิว)
 วันที่ ๒๐ มิ.ย. ๒๕๖๘
 ผู้ตรวจ
 (นายสมบัติ อ้นเสนาหา)
 วันที่ ๒๐ มิ.ย. ๒๕๖๘

พิมพ์เมื่อวันที่ ๒๐/๖/๒๕๖๘ เวลา ๑๕.๔๒ น.

ระวาง..... 5038 | 4250 มาตราส่วน..... ๑/๒๐๐๐

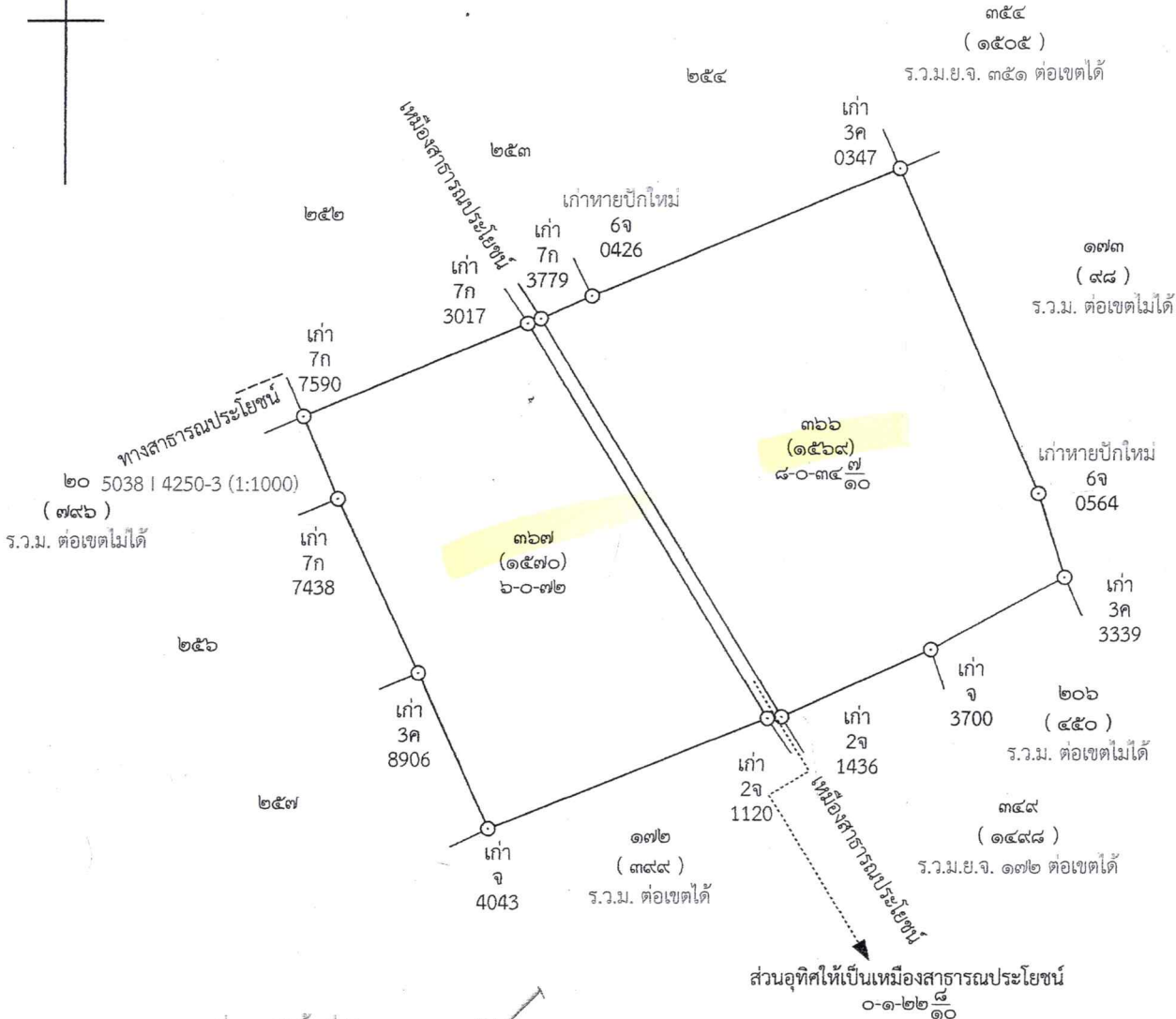
ประเภทการรังวัด..... ออกโฉนดที่ดิน ราย..... นายทัศนัย โพธิ์ระ.....

ตำบล แม่ลา อำเภอ บางระจัน จังหวัด สิงห์บุรี

ผู้รังวัด..... นางสาวจิราพร เฉลยผิว ตำแหน่ง..... นายช่างรังวัดชำนาญงาน รังวัดวันที่ ๑๘ / มิถุนายน / ๒๕๖๘

14/02/2568-4002
 ร.ว.12: 470/2568

รังวัดโดยวิธีแผนที่ชั้น 1 (RTK GNSS NETWORK)



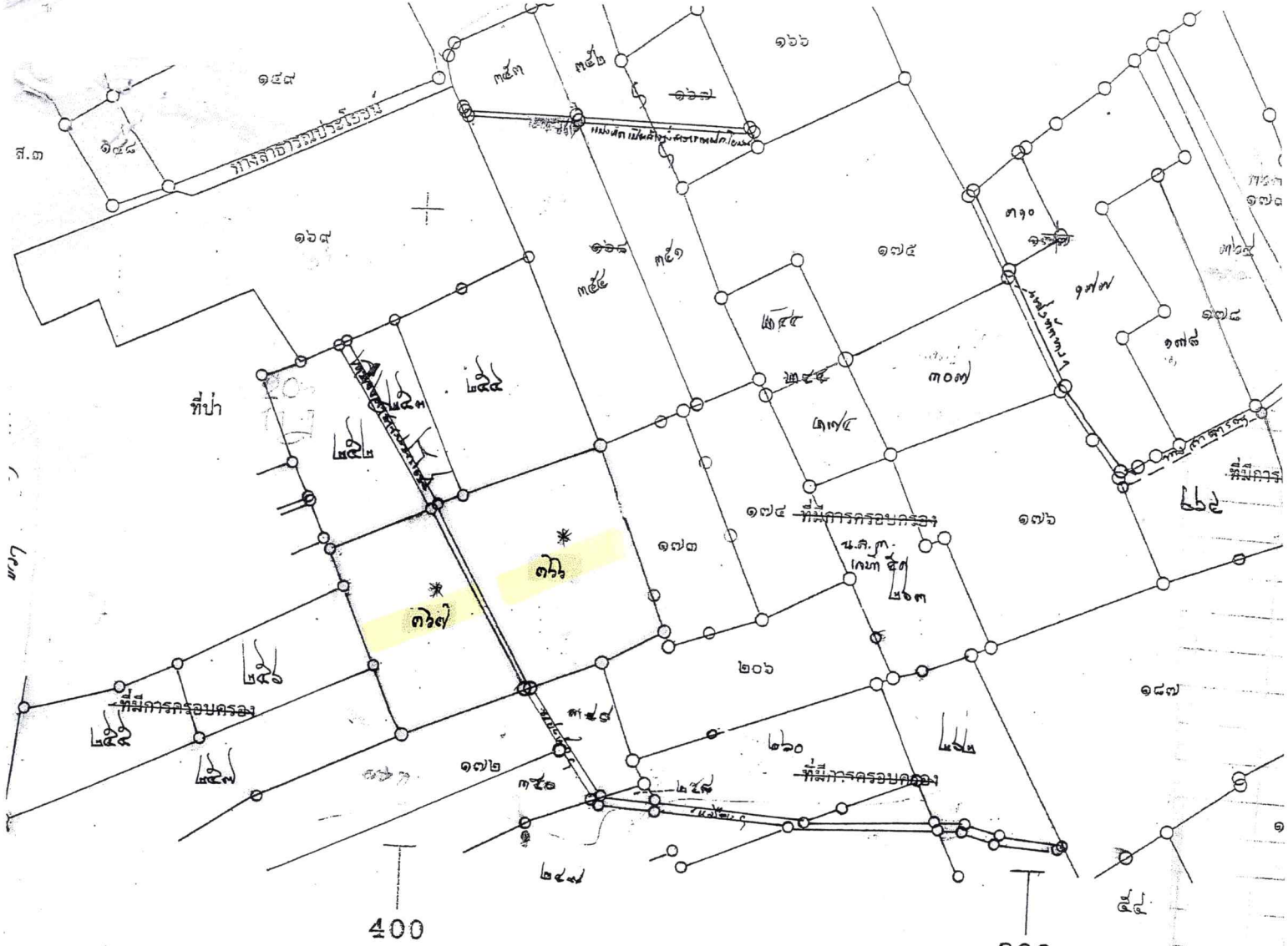
น.ส.๓ เลขที่ ๔๖ มีเนื้อที่เดิม ๑๔-๐-๐๗ ไร่
 รังวัดออกโฉนดที่ดินเป็น ๒ แปลง เนื่องจากมีเหมืองสาธารณประโยชน์ตัดผ่าน
 แปลงที่ ๑ เลขที่ดิน ๓๖๖ หน้าสำรวจ ๑๕๖๙ เนื้อที่ ๘-๐-๓๔.๗ ไร่
 แปลงที่ ๒ เลขที่ดิน ๓๖๗ หน้าสำรวจ ๑๕๗๐ เนื้อที่ ๖-๐-๗๒ ไร่
 ส่วนที่เป็นเหมืองสาธารณประโยชน์ เนื้อที่ ๐-๑-๒๒.๕ ไร่
 รวมเนื้อที่ทั้งหมด ๑๔-๒-๒๙.๕ ไร่ มากกว่าเดิม ๐-๒-๒๒.๕ ไร่

ถ้าเป็นรูปแผนที่แบ่งแยก แม้สามารถจะให้ผู้แบ่งแยก และผู้รับแยกรับรองรูปแผนที่ได้
 ก็ให้ลงชื่อรับรองไว้เสียด้วย วันที่.....เดือน.....พ.ศ.

ข้าพเจ้าขอรับรองว่าได้ตรวจสอบแผนที่นี้แล้วเห็นว่า ตามที่เจ้าพนักงานได้ทำการรังวัดมานั้น
 ถูกต้อง ตรงกับความประสงค์ของข้าพเจ้าทุกประการแล้ว

.....

.....ผู้จำลอง
 (นางสาวจิราพร เฉลยผิว)
 วันที่ ๒๐ มิถุนายน ๒๕๖๘
 ส.พ.
ผู้ตรวจ
 (นายสมบัติ อุ่นเสนาหา)
 วันที่ ๒๐ มิถุนายน ๒๕๖๘



ตำบลแม่ลา

5038 I 4250

กรม

มาตราส่วน



งาน	วา	เลขที่ดิน	หน้าสำรวจ	เนื้อที่				เลขที่ดิน	หน้าสำรวจ	เนื้อที่						
				ไร่	งาน	วา	เศษ			ไร่	งาน	วา	เศษ			
๒	๒.๐	17975	๖๕๑	๑	๐.๐	๔๑	๖๓๑	๑	๐	๐.๐	๒๖71	๒๐๙	๙	๐	๐.๐	
๐	๙๕.๐	๒๒๒	14287	๕๕๗	๖๕.๗	๑๐๐.๐	40	๕๒๒	๔๐	๓	๕๖.๐	๒๖๗๑	๒๐๙	๙	๐	๐.๐
๑	๕.๐	14288	๕๕๗	๕๕๗	๖๕.๗	๑๐๐.๐	13826	๕๒๒	๑	๑	๐.๐	๖๒๒	๖๑	๑๑	๓	๒๐.๐
๑	๕๕.๐	1713๐	๕๕๗	๐	๒	๕๕.๐	138๒๖	๕๒๑	๑	๑	๐.๐	๖๒๒	๖๑	๑๑	๓	๒๐.๐
๐	๐.๐	171๒9	๕๕๗	๑	๒	๕๗.๐	138๒๖	๕๒๐	๑	๑	๐.๐	๖๒๒	๖๑	๑๑	๓	๒๐.๐
๐	๐.๐	17131	๕๕๗	๗	๐	๕๕.๐	12298	๕๕๓	๑	๐	๐.๐	๖๒๒	๖๑	๑๑	๓	๒๐.๐
๒	๑๖.๐	155	๑๕๕	๕	๐	๗๕.๐	12299	๕๕๔	๑	๐	๐.๐	๖๒๒	๖๑	๑๑	๓	๒๐.๐
๐	๐.๐	๒๕๕	๕๕	๑๓	๓	๓.๐	41	๕๕๕	๑	๐	๐.๐	๖๒๒	๖๑	๑๑	๓	๒๐.๐
๒	๙๖.๐	๒๕๕	๕๕๑	๕	๒	๖๐.๐	7555	๓๕๑	๗	๓	๑๙.๐	๖๒๒	๖๑	๑๑	๓	๒๐.๐
๒	๕๐.๐	๓๐๐	๒๕๕	๕	๐	๒๗.๐	7553	๓๕๔	๐	๓	๐.๐	๖๒๒	๖๑	๑๑	๓	๒๐.๐
๑	๑๙.๐	๓๐๑	๒๕๕	๑๐	๓	๕๗.๐	7554	๓๕๐	๑	๓	๐.๐	๖๒๒	๖๑	๑๑	๓	๒๐.๐
๖	๖๐.๐	๓๒๕	๕๕๓	๗	๓	๕๕.๐	17177	๖๒๕	๑	๐	๐.๐	๖๒๒	๖๑	๑๑	๓	๒๐.๐
๙	๙๕.๐	๓๒๖	๕๕๒	๓๐	๒	๕๒.๐	๕๕๓	๓๒๗	๕	๐	๑๕.๐	๖๒๒	๖๑	๑๑	๓	๒๐.๐
๐	๐.๐	๓๒๗	๕๕๓	๖	๐	๗.๐	๕๕๔	๕๐	๑๐	๓	๖๖.๐	๖๒๒	๖๑	๑๑	๓	๒๐.๐
๓	๓๒.๐	๓๒๘	๕๕๓	๒	๑	๙๕.๐	๕๕๕	๕๙	๑๗	๑	๒๕.๐	๖๒๒	๖๑	๑๑	๓	๒๐.๐
๙	๙๖.๐	๓๒๙	๖๒๖	๐	๓	๕๕.๐	๕๕๖	๕๙	๑๗	๑	๒๕.๐	๖๒๒	๖๑	๑๑	๓	๒๐.๐
๗	๗๒.๐	๓๓๐	๖๒๖	๐	๓	๕๕.๐	๕๕๗	๕๙	๑๗	๑	๒๕.๐	๖๒๒	๖๑	๑๑	๓	๒๐.๐