



ประกาศสำนักงานที่ดินจังหวัดสุราษฎร์ธานี สาขาบ้านนาสาร  
เรื่อง ออกโฉนดที่ดิน

| หนังสือสำคัญที่จะแจกคือ            | โฉนดที่ดิน      |
|------------------------------------|-----------------|
| ( ๑ ) ที่ดินหมู่ที่ - ตำบล หุ่นเตา | อำเภอ บ้านนาสาร |
| ( ๒ ) ที่ดินหมู่ที่ ตำบล           | อำเภอ           |
| ( ๓ ) ที่ดินหมู่ที่ ตำบล           | อำเภอ           |
| ( ๔ ) ที่ดินหมู่ที่ ตำบล           | อำเภอ           |
| ( ๕ ) ที่ดินหมู่ที่ ตำบล           | อำเภอ           |

จังหวัด สุราษฎร์ธานี

ด้วยพนักงานเจ้าหน้าที่ได้ทำการรังวัดที่ดินเพื่อออกเรื่อง  
ในท้องที่ตำบล อำเภอที่กล่าวข้างต้นเสร็จแล้ว จึงขอประกาศให้ทราบทั่วกัน ถ้าผู้ใดจะคัดค้านประการใดให้ยื่นคำคัดค้านต่อ  
พนักงานเจ้าหน้าที่ภายใน 30 วัน นับแต่วันประกาศนี้เป็นต้นไป

ประกาศ ณ วันที่ ..... เดือน 11 พ.พ. 2568 พ.ศ. ....

ลงชื่อ

( นายวิฑูรย์ วัฒนศิริ )

เจ้าพนักงานที่ดิน

ประทับตราประจำตำแหน่ง

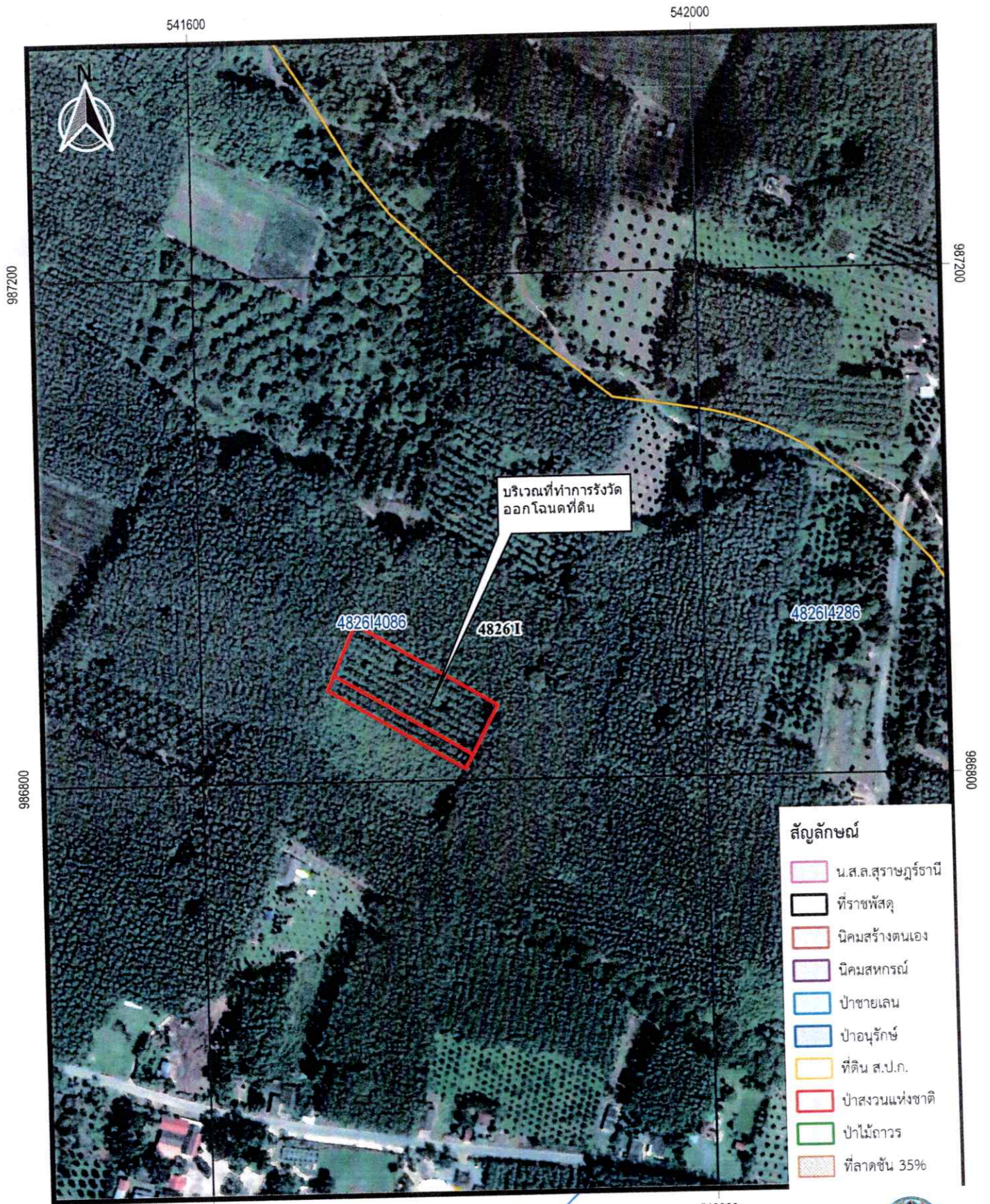
รายละเอียดแปลงที่ดินที่ขออนุญาตออกโฉนดที่ดินปรากฏตามรูปแผนที่แนบท้ายประกาศฯ นี้

หนังสือสำคัญที่จะแจกคือ โฉนดที่ดิน ราย นางนันทา บุญเลิศกุล  
ตามหลักฐานเดิมคือหนังสือรับรองการทำประโยชน์ (น.ส.3 ก.) เลขที่ 1547 ตำบลหุ่นเตา อำเภอบ้านนาสาร  
จังหวัดสุราษฎร์ธานี เนื้อที่ 4-1-52.0 ไร่ ออกเป็นโฉนดที่ดิน จำนวน 2 แปลง แปลงนี้เป็นแปลงที่ 1 เลขที่ดิน  
116 หนาสำรวจ 3072 ตำบลหุ่นเตา อำเภอบ้านนาสาร จังหวัดสุราษฎร์ธานี เนื้อที่ 3-2-5.1 ไร่

หมายเหตุ : เมื่อประกาศครบกำหนด 30 วัน ไม่มีผู้โต้แย้งคัดค้าน และพนักงานเจ้าหน้าที่ได้ตรวจสอบแล้ว  
ว่าถูกต้องครบถ้วนตามขั้นตอน วิธีการของระเบียบและกฎหมายก็จะดำเนินการออกโฉนดที่ดิน  
ให้แก่ผู้ขอต่อไป



แผนที่ประกอบการพิจารณาการออกโฉนดที่ดิน รายงานค้นหา บัญญัติกุล ออกโฉนด  
หลักฐานเดิม น.ส.๓ ก เลขที่ ๑๕๔๗ ตำบลทุ่งเตา อำเภอบ้านนาสาร จังหวัดสุราษฎร์ธานี



541600 542000

INDIAN 1975 / UTM Zone 47 N

ภาพถ่าย Google Satellite

0 50 100 150 200 m

มาตราส่วน 1:4,000

ลงชื่อ.....ผู้จัดทำแผนที่

(นายธีรภัทร ลำไย)

ตำแหน่ง นายช่างรังวัดปฏิบัติงาน

๒๐ ม.ค. ๒๕๖๘



สำนักงานที่ดินจังหวัดสุราษฎร์ธานี  
สาขาบ้านนาสาร



ประเภทการรังวัด.....ออกโฉนดที่ดิน..... ผู้ขอ.....นางนันทา นอนเลิศกาล.....  
 ตำแหน่งที่ดิน ระบุว่า.....4826.14086-4..... เลขที่ดิน.....๑๑๖.....  
 ตำบล.....ทุ่งเตา..... อำเภอ.....บ้านนาสาร..... จังหวัด.....สุราษฎร์ธานี.....

