



ประกาศสำนักงานที่ดินจังหวัดสุราษฎร์ธานี สาขาบ้านนาสาร
เรื่อง ขออออกโฉนดที่ดิน

หนังสือสำคัญที่จะแจกคือ	โฉนดที่ดิน
(๑) ที่ดินหมู่ที่ - ตำบล ท่าเรือ	อำเภอ บ้านนาเดิม
(๒) ที่ดินหมู่ที่ ตำบล	อำเภอ
(๓) ที่ดินหมู่ที่ ตำบล	อำเภอ
(๔) ที่ดินหมู่ที่ ตำบล	อำเภอ
(๕) ที่ดินหมู่ที่ ตำบล	อำเภอ

จังหวัด สุราษฎร์ธานี

ด้วยพนักงานเจ้าหน้าที่ได้ทำการรังวัดที่ดินเพื่อออกเรื่อง
ในท้องที่ตำบล อำเภอที่กล่าวข้างต้นเสร็จแล้ว จึงขอประกาศให้ทราบทั่วกัน ถ้าผู้ใดจะคัดค้านประการใดให้ยื่นคำคัดค้านต่อ
พนักงานเจ้าหน้าที่ภายใน 30 วัน นับแต่วันประกาศนี้เป็นต้นไป

ประกาศ ณ วันที่ เดือน 25 ก.พ. 2568 พ.ศ.

ลงชื่อ
(นายธีรชัย ศรีนสาร)
เจ้าพนักงานที่ดิน
ประทับตราประจำตำแหน่ง

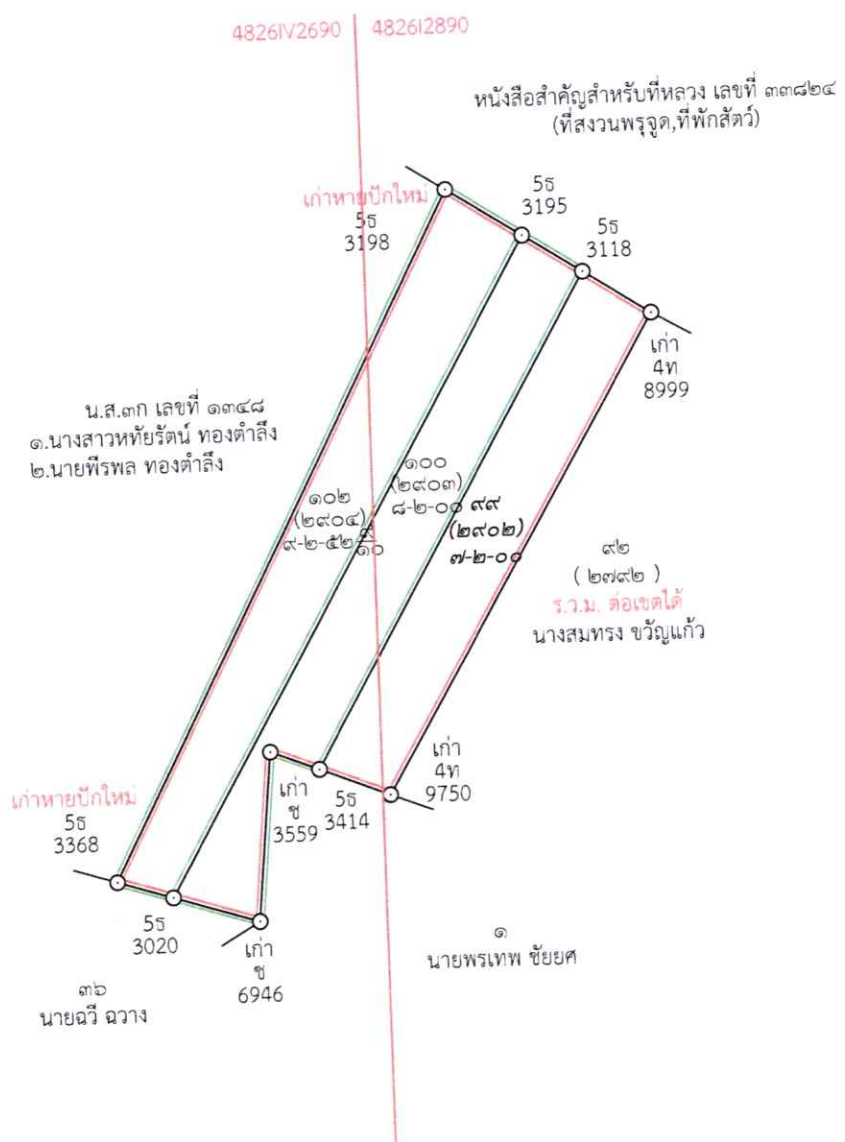
รายละเอียดแปลงที่ดินที่ขออออกโฉนดที่ดินปรากฏตามรูปแผนที่แนบท้ายประกาศฯ นี้

หนังสือสำคัญที่จะแจกคือ โฉนดที่ดิน ราย นางสาวทิพวรรณ ลิมวงษ์ และผู้ถือกรรมสิทธิ์รวม
ตามหลักฐานเดิมคือหนังสือรับรองการทำประโยชน์ (น.ส.3 ก.) เลขที่ 1347 ตำบลท่าเรือ อำเภอบ้านนาเดิม
จังหวัดสุราษฎร์ธานี เนื้อที่ 25-1-6.0 ไร่ ออกเป็นโฉนดที่ดิน เลขที่ดิน 99 หน้าสำรวจ 2902 ตำบลท่าเรือ
อำเภอบ้านนาเดิม จังหวัดสุราษฎร์ธานี เนื้อที่ 25-2-52.9 ไร่

หมายเหตุ : เมื่อประกาศครบกำหนด 30 วัน ไม่มีผู้โต้แย้งคัดค้าน และพนักงานเจ้าหน้าที่ได้ตรวจสอบแล้ว
ว่าถูกต้องครบถ้วนตามขั้นตอน วิธีการของระเบียบและกฎหมายก็จะดำเนินการออกโฉนดที่ดิน
ให้แก่ผู้ขอต่อไป

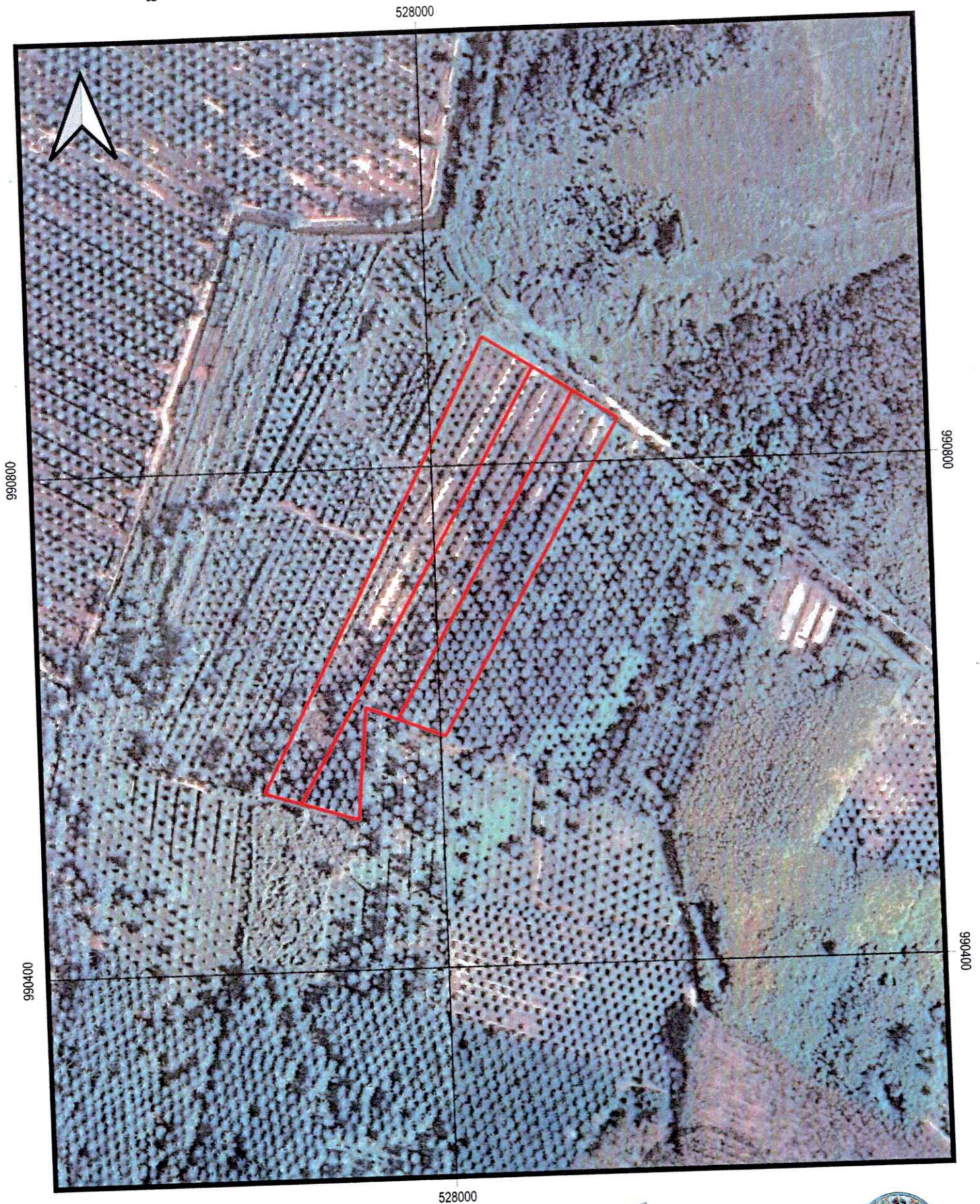
ประเภทการรังวัด... ออกโฉนดที่ดินและแบ่งกรรมสิทธิ์รวม..... ผู้ขอ..... ด.นางสาวทิพวรรณ ลิ้มวงษ์.....
 ตำแหน่งที่ดิน ระวังง..... 482612890..... เลขที่ดิน..... ๙๙.....
 ตำบล..... ท่าเรือ..... อำเภอ..... บ้านนาเดิม..... จังหวัด..... สุราษฎร์ธานี.....
 4826IV2690

๒. นายพิทักษ์ ลิ้มวงษ์
 ๓. นายณรงค์ศักดิ์ ลิ้มวงษ์



นายจักรพงษ์ อารู

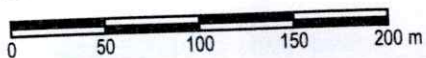
แผนที่ประกอบการพิจารณาการออกโฉนดที่ดิน ราย นางสาวทิพวรรณ ลิ่มวงษ์ และผู้ถือกรรมสิทธิ์รวม
หลักฐานเดิม น.ส.๓ ก เลขที่ 1347 ตำบลท่าเรือ อำเภอบ้านนาเดิม จังหวัดสุราษฎร์ธานี



INDIAN 1975 / UTM Zone 47 N

ภาพถ่ายทางอากาศ DMC พ.ศ.๒๕๕๘

มาตราส่วน 1:4,000



ลงชื่อ.....ผู้จัดทำแผนที่

(นายจักรพงษ์ อารุ)

ตำแหน่ง นายช่างรังวัดชำนาญงาน



สำนักงานที่ดินจังหวัดสุราษฎร์ธานี
ศาลากลางเมืองสุราษฎร์ธานี