



ประกาศสำนักงานที่ดินจังหวัดสุราษฎร์ธานี สาขาไชยา
ขอออกโฉนดที่ดิน

หนังสือสำคัญที่จะแจกคือ

ขอออกโฉนดที่ดิน

(๑)	ที่ดินหมู่ที่ 3	ตำบล เลม็ด	อำเภอ ไชยา
(๒)	ที่ดินหมู่ที่	ตำบล	อำเภอ
(๓)	ที่ดินหมู่ที่	ตำบล	อำเภอ
(๔)	ที่ดินหมู่ที่	ตำบล	อำเภอ
(๕)	ที่ดินหมู่ที่	ตำบล	อำเภอ

จังหวัด สุราษฎร์ธานี

ด้วยพนักงานเจ้าหน้าที่ได้ทำการรังวัดที่ดินเพื่อออกเรื่อง
ในท้องที่ตำบล อำเภอที่กล่าวข้างต้นเสร็จแล้ว จึงขอประกาศให้ทราบทั่วกัน ถ้าผู้ใดจะคัดค้านประการใดให้ยื่นคำคัดค้านต่อ
พนักงานเจ้าหน้าที่ภายใน 30 วัน นับแต่วันประกาศนี้เป็นต้นไป

ขอออกโฉนดที่ดิน

ประกาศ ณ วันที่

เดือน

๑๗ พ.ค. ๒๕๖๘

พ.ศ.

ลงชื่อ

()

นักวิชาการที่ดิน

ประทับตราประจำตำแหน่ง

รายละเอียดแปลงที่ดินที่ขอออกโฉนดที่ดินปรากฏตามรูปแผนที่แนบท้ายประกาศฯ นี้

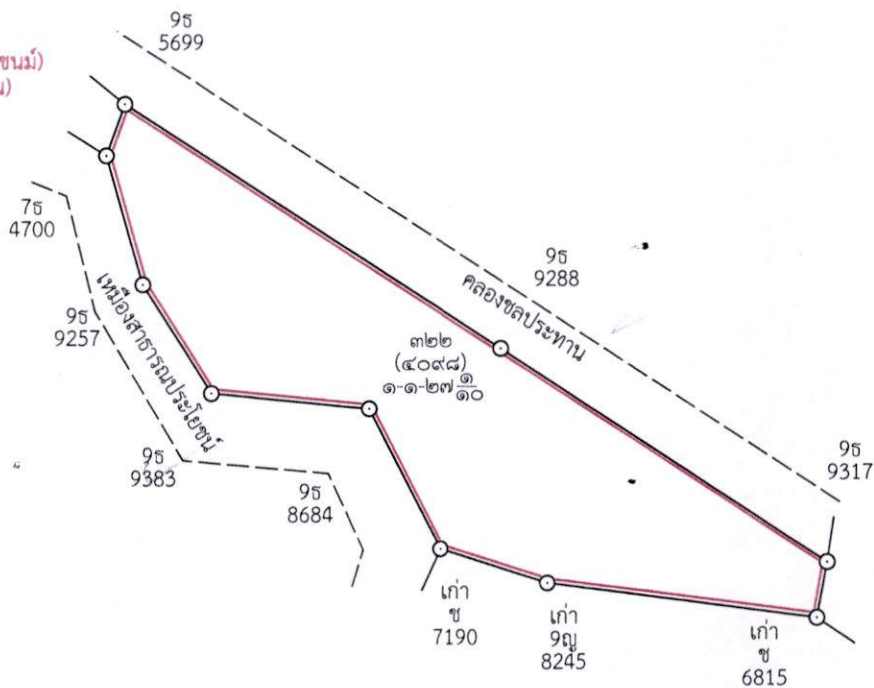
ตามหลักฐานเดิมคือหนังสือรับรองการทำประโยชน์ (น.ส.๓) เลขที่ 195 ม.3 ตำบลเลม็ด อำเภอไชยา
จังหวัดสุราษฎร์ธานี เนื้อที่ 1-1-69 ไร่ รังวัดออกโฉนดจำนวน 1 แปลง ได้เนื้อที่ 1-1-27.1 ไร่
น้อยกว่าเดิม 0-0-41.9 ออกเป็นโฉนดที่ดิน เลขที่ดิน 322 หน้าสำรวจ 4098 เนื้อที่ 1-1-27.1 ไร่

หมายเหตุ : เมื่อประกาศครบกำหนด 30 วัน ไม่มีผู้โต้แย้งคัดค้าน และพนักงานเจ้าหน้าที่ได้ตรวจสอบแล้ว
ว่าถูกต้องครบถ้วนตามขั้นตอน วิธีการของระเบียบและกฎหมายก็จะดำเนินการออกโฉนดที่ดิน
ให้แก่ผู้ขอต่อไป

ประเภทการรังวัด.....ออกโฉนดที่ดิน..... ผู้ขอ.....นายณัฐพงษ์ ยั่งยืน.....
 ตำแหน่งที่ดิน ระบุว่า.....4827.IV.2036-4..... เลขที่ดิน.....๓๒๒.....
 ตำบล.....เดิมด.....อำเภอ.....ไชยา.....จังหวัด.....สุราษฎร์ธานี.....



ที่มีการครอบครอง
 นางจรรยา ลาศศิศิลป์ (ผู้ขายขนัม)
 นางจุรีย์ ดุเรียนนทร์ (ผู้แทน)



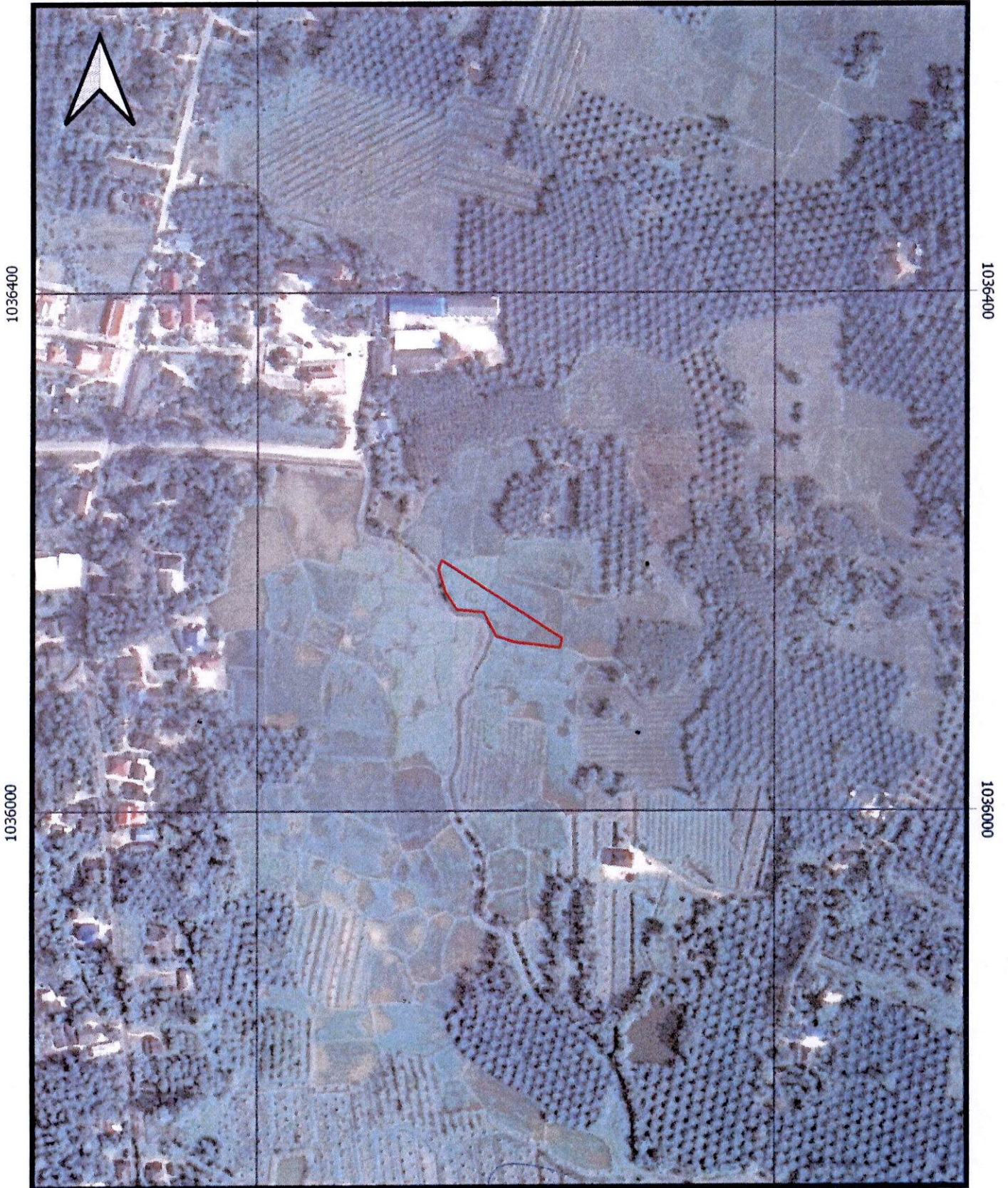
น.ส.๓ ก เลขที่ ๙๙๔
 นางริม แสงเดช (ผู้ขายขนัม)
 นางอารีย์ ฤทธิรงค์ (ผู้แทน)

๑๙๕
 (๒๙๖๕)
 ร.ว.ม. ต่อเขตไม่ได้
 น.ส.ทักษิณา ดุเรียนนทร์

แผนที่ประกอบการพิจารณาการออกโฉนดที่ดิน รายนายณัฐพงษ์ ยังสกุล ออกโฉนด
หลักฐานเดิม น.ส.๓ เลขที่ ๑๙๕ ม.๓ ตำบลเลม็ด อำเภอไชยา จังหวัดสุราษฎร์ธานี

521200

521600



1036400

1036400

1036000

1036000

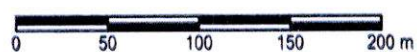
521200

521600

INDIAN 1975 / UTM Zone 47 N

ภาพถ่ายทางอากาศ DMC พ.ศ.๒๕๕๔

มาตราส่วน ๑:๔,๐๐๐



ลงชื่อ.....ผู้จัดทำแผนที่

(นายวินัย แก้วบุญชู)

ตำแหน่ง นายช่างรังวัดชำนาญงาน



สำนักงานที่ดินจังหวัดสุราษฎร์ธานี