



ประกาศสำนักงานที่ดินจังหวัดสกลนคร สาขาพรรณานิคม
ออกโฉนดที่ดิน

หนังสือสำคัญที่จะแจกคือ โฉนดที่ดิน

- (๑) ที่ดินหมู่ที่ - ตำบล เชียงชุม อำเภอ พรรณานิคม
- (๒) ที่ดินหมู่ที่ ตำบล อำเภอ
- (๓) ที่ดินหมู่ที่ ตำบล อำเภอ
- (๔) ที่ดินหมู่ที่ ตำบล อำเภอ
- (๕) ที่ดินหมู่ที่ ตำบล อำเภอ

จังหวัด สกลนคร

ด้วยพนักงานเจ้าหน้าที่ได้ทำการรังวัดที่ดินเพื่อออกเรื่อง โฉนดที่ดิน
ในท้องที่ตำบล อำเภอที่กล่าวข้างต้นเสร็จแล้ว จึงขอประกาศให้ทราบทั่วกัน ถ้าผู้ใดจะคัดค้านประการใดให้ยื่นคำคัดค้านต่อ
พนักงานเจ้าหน้าที่ภายใน 30 วัน นับแต่วันประกาศนี้เป็นต้นไป

ประกาศ ณ วันที่ เดือน 12 พ.ศ. 2569 พ.ศ.

ลงชื่อ (นายชาดา สวรรณศรี)

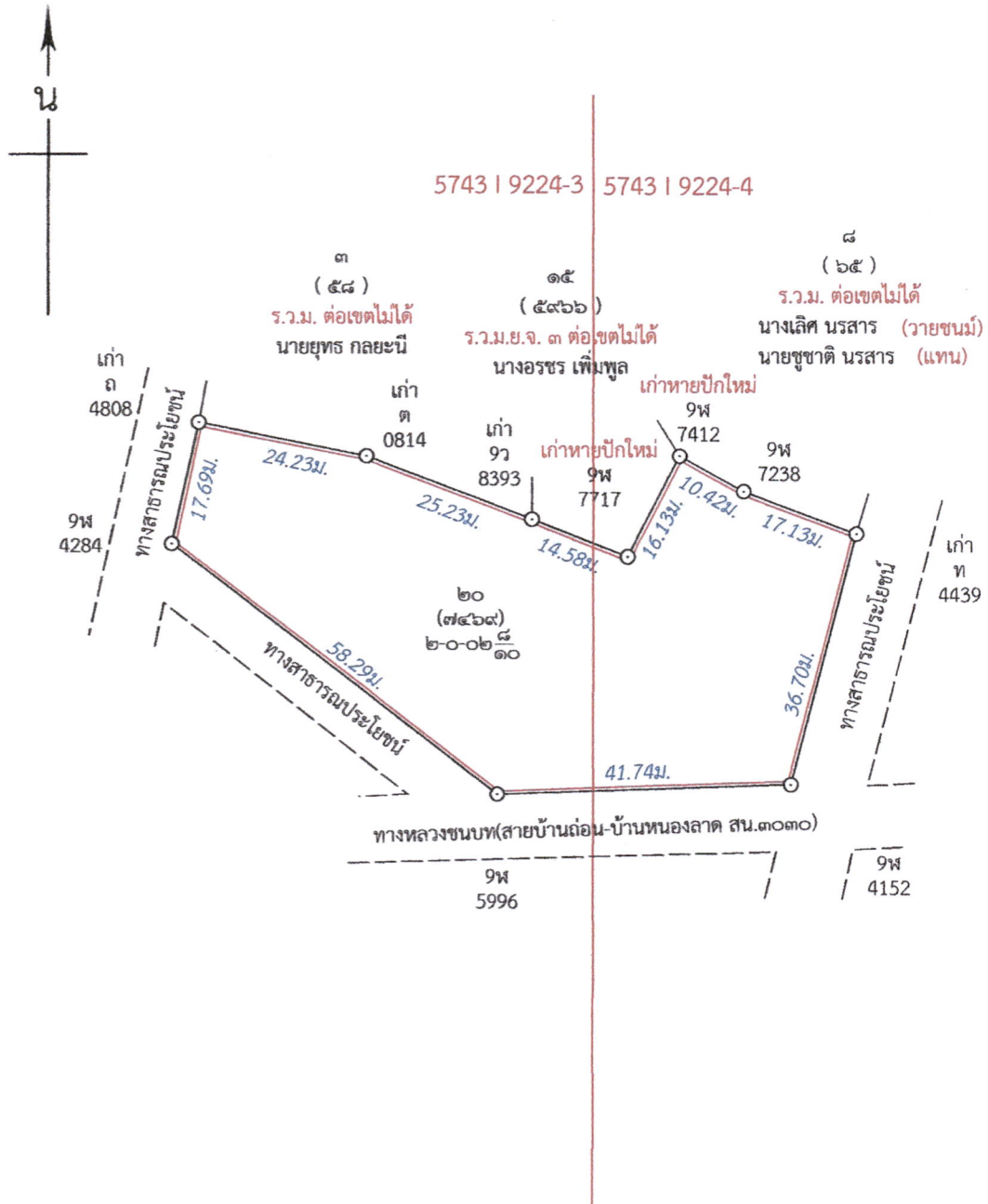
นักวิชาการที่ดินชำนาญการ
ประทับตราประจำตำแหน่ง

รายละเอียดแปลงที่ดินที่ขออกโฉนดที่ดินปรากฏตามรูปแผนที่แนบท้ายประกาศฯ นี้

หนังสือสำคัญที่จะแจกคือ โฉนดที่ดิน ราย นายสมเกียรติ ทิลารักษ์ ผู้จัดการมรดกนายสังวร ทิลารักษ์
ตามหลักฐานเดิมคือหนังสือรับรองการทำประโยชน์ (น.ส.3 ก.) จำนวน 1 แปลง ตำบลเชียงชุม
อำเภอพรรณานิคม จังหวัดสกลนคร เนื้อที่ 1-0-13 ไร่ ขออกโฉนดที่ดิน หน้าสำรวจ 7469 ตำบลเชียงชุม
อำเภอพรรณานิคม จังหวัดสกลนคร เนื้อที่ 2-0-02.8 ไร่

หมายเหตุ : เมื่อประกาศครบกำหนด 30 วัน ไม่มีผู้โต้แย้งคัดค้าน และพนักงานเจ้าหน้าที่ได้ตรวจสอบแล้ว
ว่าถูกต้องครบถ้วนตามขั้นตอน วิธีการของระเบียบและกฎหมายก็จะดำเนินการออกโฉนดที่ดิน
ให้แก่ผู้ขอต่อไป

ประเภทการรังวัด..... ออกโฉนดที่ดิน..... ผู้ขอ..... นายสมเกียรติ ทิลารักษ์ ผู้จัดการมรดกนายสังวร ทิลารักษ์
 ตำแหน่งที่ดิน ระบุว่า..... 5743 | 9224-3,4..... เลขที่ดิน..... ๒๐.....
 ตำบล..... เชียงชุม..... อำเภอ..... พรหมานิคม..... จังหวัด..... สกลนคร.....



ระบบตรวจสอบแนวเขตที่ดินของรัฐ (LANDSTATE)

ระบบพิกัด: WGS84
Grid: Lat/Long (Synceid)

มาตราส่วน: 1:4,000



103.988 103.990 103.992 103.994 103.996 103.998

ภาพ Basemap : Google Maps

- สัญลักษณ์**
- เขตการปกครอง
 - ป่าสงวนแห่งชาติ
 - ป่าไม้ถาวร
 - ที่ดิน ส.ป.ก.
 - ป่าอนุรักษ์
 - 3002_05-02-256...
 - 3002_05-02-256...

ผู้พิมพ์: นาย อำนวย แซ่เล่า

คำเตือน: บางส่วนแผนที่เป็นเอกสารส่วนโดยประมาณ
แผนที่นี้สำหรับการประกอบการพิจารณาเบื้องต้นเท่านั้นห้ามใช้อ้างอิงในทางกฎหมาย

วันที่: 7/4/2569 10:13:39

17.414 17.416 17.418