



ประกาศสำนักงานที่ดินจังหวัดสระบุรี สาขาพระพุทธบาท
ประกาศแจกโฉนดที่ดิน

หนังสือสำคัญที่จะแจกคือ	โฉนดที่ดิน	
(๑) ที่ดินหมู่ที่ 11	ตำบล ห้วยป่าหวาย	อำเภอ พระพุทธบาท
(๒) ที่ดินหมู่ที่	ตำบล	อำเภอ
(๓) ที่ดินหมู่ที่	ตำบล	อำเภอ
(๔) ที่ดินหมู่ที่	ตำบล	อำเภอ
(๕) ที่ดินหมู่ที่	ตำบล	อำเภอ

จังหวัด สระบุรี

ด้วยพนักงานเจ้าหน้าที่ได้ทำการรังวัดที่ดินเพื่อออกเรื่อง โฉนดที่ดิน
ในท้องที่ตำบล อำเภอที่กล่าวข้างต้นเสร็จแล้ว จึงขอประกาศให้ทราบทั่วกัน ถ้าผู้ใดจะคัดค้านประการใดให้ยื่นคำคัดค้านต่อ
พนักงานเจ้าหน้าที่ภายใน 30 วัน นับแต่วันประกาศนี้เป็นต้นไป

ประกาศ ณ วันที่ เดือน ๒๓ มี.ค. ๒๕๖๘ พ.ศ.

ลงชื่อ

(นายจิรพงษ์ บุญทา)

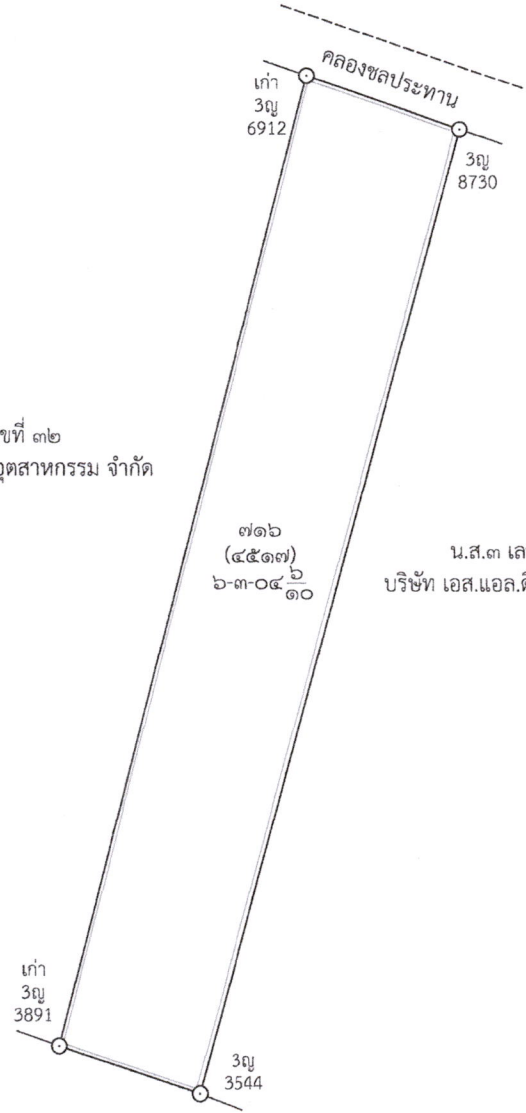
นักวิชาการที่ดินชำนาญการ
ประทับตราประจำตำแหน่ง

รายละเอียดแปลงที่ดินที่ขออนุญาตออกโฉนดที่ดินปรากฏตามรูปแผนที่แนบท้ายประกาศฯ นี้

หนังสือสำคัญที่จะแจกคือ โฉนดที่ดิน ราย บริษัท เอส.แอล.ดี อุตสาหกรรม จำกัด
ตามหลักฐานเดิมคือหนังสือรับรองการทำประโยชน์ (น.ส.๓) เลขที่ 14 หมู่ที่ 11 ตำบลห้วยป่าหวาย
อำเภอพระพุทธบาท จังหวัดสระบุรี เนื้อที่ 9-2-64 ไร่ ออกเป็นโฉนดที่ดินเลขที่ 59471 หน้าสำรวจ 4517
ตำบลห้วยป่าหวาย อำเภอพระพุทธบาท จังหวัดสระบุรี เนื้อที่ 6-3-04.6 ไร่ (แปลงที่ 2) จำนวน 1 แปลง

หมายเหตุ : เมื่อประกาศครบกำหนด 30 วัน ไม่มีผู้โต้แย้งคัดค้าน
และพนักงานเจ้าหน้าที่ได้ตรวจสอบแล้วว่าถูกต้องครบถ้วนตามขั้นตอน
วิธีการของระเบียบและกฎหมายก็จะดำเนินการออกโฉนดที่ดิน
ให้แก่ผู้ขอต่อไป

ประเภทการรังวัด..... ออกโฉนดที่ดิน..... ผู้ขอ..... บริษัท เอส.แอล.ดี. อุตสาหกรรม จำกัด
 ตำแหน่งที่ดิน ระวัง..... 5138.11.9418..... เลขที่ดิน..... ๗๑๖.....
 ตำบล..... ห้วยป่าหวาย..... อำเภอ..... พระพุทธบาท..... จังหวัด..... สระบุรี.....



น.ส.๓ เลขที่ ๓๒
 บริษัท เอส.แอล.ดี. อุตสาหกรรม จำกัด

น.ส.๓ เลขที่ ๑๔๖/๑๓
 บริษัท เอส.แอล.ดี. อุตสาหกรรม จำกัด

๑๘๔
 นายสุวรรณ เกื่อนวงษ์

5138 || 9418
มาตราส่วน ๑:๔๐๐๐

694400

694800

1618800

1618800

บริเวณที่ขออนอกโฉนดที่ดิน

1618400

1618400



1305131301000

694400

694800

พิมพ์ใช้ในราชการ เมื่อ พ.ศ. ๒๕๕๙