



ประกาศสำนักงานที่ดินจังหวัดศรีสะเกษ สาขาขุนหาญ
แจกโฉนดที่ดิน

หนังสือสำคัญที่จะแจกคือ	โฉนดที่ดิน
(๑) ที่ดินหมู่ที่ 7	ตำบล พราน อำเภอ ขุนหาญ
(๒) ที่ดินหมู่ที่	ตำบล อำเภอ
(๓) ที่ดินหมู่ที่	ตำบล อำเภอ
(๔) ที่ดินหมู่ที่	ตำบล อำเภอ
(๕) ที่ดินหมู่ที่	ตำบล อำเภอ

จังหวัด ศรีสะเกษ

ด้วยพนักงานเจ้าหน้าที่ได้ทำการรังวัดที่ดินเพื่อออกเรื่อง โฉนดที่ดิน
ในท้องที่ตำบล อำเภอที่กล่าวข้างต้นเสร็จแล้ว จึงขอประกาศให้ทราบทั่วกัน ถ้าผู้ใดจะคัดค้านประการใดให้ยื่นคำคัดค้านต่อ
พนักงานเจ้าหน้าที่ภายใน 30 วัน นับแต่วันประกาศนี้เป็นต้นไป

ประกาศ ณ วันที่ เดือน 10 มี.ค. 2569 พ.ศ.

ลงชื่อ

(นางกาญจนา ปริญาประเสริฐ)
นักวิชาการที่ดินชำนาญการ ปฏิบัติราชการแทน
เจ้าพนักงานที่ดินจังหวัดศรีสะเกษ สาขาขุนหาญ
ประทับตราประจำตำแหน่ง

รายละเอียดแปลงที่ดินที่ขออนุญาตออกโฉนดที่ดินปรากฏตามรูปแผนที่แนบท้ายประกาศฯ นี้

หนังสือสำคัญที่จะแจกคือ โฉนดที่ดิน ราย นายขุนทอง ชูชาติ
ตามหลักฐานเดิมคือหนังสือรับรองการทำประโยชน์ (น.ส.3) เลขที่ 169/138/10 หมู่ 17 (1) ตำบลพราน
อำเภอขุนหาญ จังหวัดศรีสะเกษ เนื้อที่ 0-1-76.0 ไร่
ออกเป็นโฉนดที่ดิน เลขที่ดิน 934 หน้าสำรวจ 3474 ตำบลพราน อำเภอขุนหาญ จังหวัดศรีสะเกษ
เนื้อที่ 0-1-80.5 ไร่

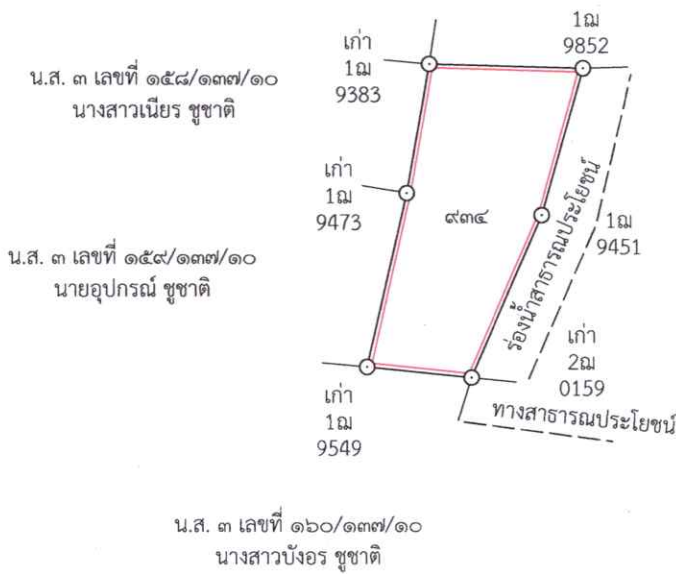
หมายเหตุ : เมื่อประกาศครบกำหนด 30 วัน ไม่มีผู้โต้แย้งคัดค้าน และพนักงานเจ้าหน้าที่ได้ตรวจสอบแล้ว
ว่าถูกต้องครบถ้วนตามขั้นตอน วิธีการของระเบียบและกฎหมายก็จะดำเนินการออกโฉนดที่ดิน
ให้แก่ผู้ขอต่อไป

ประเภทการรังวัด.....ออกโฉนดที่ดิน..... ผู้ขอ..... นายชนทอง ชูชาติ.....
 ตำแหน่งที่ดิน ระวัง.....5838 II 4016..... เลขที่ดิน..... ๙๓๔.....
 ตำบล.....พราน..... อำเภอ.....ขุนหาญ..... จังหวัด.....ศรีสะเกษ.....



น.ส. ๓ เลขที่ ๑๐
นางเดือนใจ วรรณทอง

สำนักงานปฏิรูปที่ดินเพื่อการเกษตรกรรม
นางเพียร วรรณทอง



(นายเอกชัย แก่นลา)





ศรีสะเกษ ระวาง 5838 II 4016



ภาพถ่ายดาวเทียม (Google Satellite) จัดทำเมื่อ พ.ศ. ๒๕๖๗

— สีแดง แสดงแนวเขตที่ดิน

แผนที่มาตราส่วน 1:2,000

ลงชื่อ *เอกชัย แก่นลา* ผู้จัดทำแผนที่

(นายเอกชัย แก่นลา)

นายช่างรังวัดชำนาญงาน



สำนักงานที่ดินจังหวัดศรีสะเกษ

สาขาขุนหาญ

