



ใบอนุญาตตามความในมาตรา 9 แห่งประมวลกฎหมายที่ดิน (ใบอนุญาตคูตทราย)

ใบอนุญาตคูตทรายเลขที่.....2...../..2567.....

เขียนที่...ศาลากลางจังหวัดสุราษฎร์ธานี.....

วันที่..15.....เดือน...มีนาคม.....พ.ศ...2567.....

อนุญาตให้.....นายพนพล รักนรงค์.....อยู่ที่.....325.....หมู่ที่.....1.....ถนน.....
ตำบล.....ท่าขนอน.....อำเภอ.....คีรีรัฐนิคม.....จังหวัด.....สุราษฎร์ธานี.....
ประกอบกิจการคูตหรือขุดทรายในที่ดินของรัฐ.....ในคลองพุมดวง.....
ซึ่งตั้งอยู่ที่.....หมู่ที่.....10.....ตำบล.....ย่านยาว.....อำเภอ.....คีรีรัฐนิคม.....จังหวัด.....สุราษฎร์ธานี.....
มีอาณาเขต ดังนี้

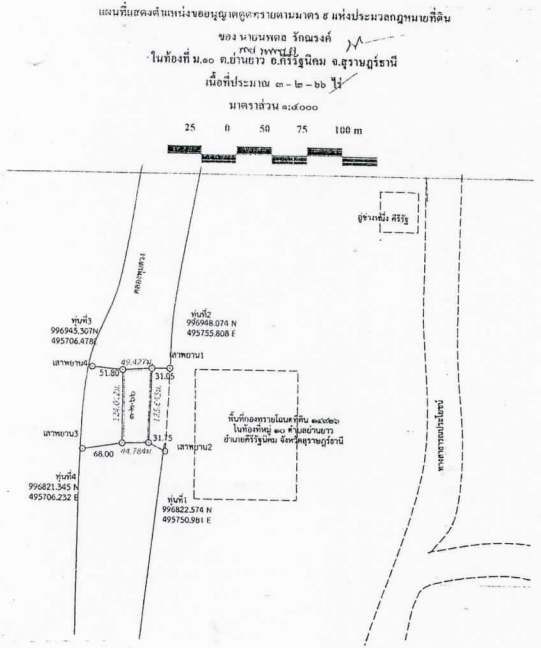
ทิศเหนือ	จด.....คลองพุมดวง.....ยาวประมาณ.....49.427.....เมตร
ทิศตะวันออก	จด.....คลองพุมดวง.....ยาวประมาณ.....125.643.....เมตร
ทิศใต้	จด.....คลองพุมดวง.....ยาวประมาณ.....44.784.....เมตร
ทิศตะวันตก	จด.....คลองพุมดวง.....ยาวประมาณ.....124.012.....เมตร

เนื้อที่ประมาณ.....3.....ไร่.....2.....งาน......66.....วา

กำหนดเวลา.....หนึ่ง.....ปี สิ้นสุดการอนุญาตตามใบอนุญาตฉบับนี้ ในวันที่.....14.....
เดือน.....มีนาคม.....พ.ศ...2568.....

ผู้ได้รับอนุญาตจะต้องปฏิบัติตามเงื่อนไขที่ระบุหลังใบอนุญาตนี้โดยเคร่งครัด หากฝ่าฝืนอาจถูกเพิกถอนการอนุญาต
เสียได้

ลงชื่อ.....ผู้อนุญาต
ตำแหน่ง.....(นายเจษฎา จิตร์รัตน์)
ผู้ว่าราชการจังหวัดสุราษฎร์ธานี
พนักงานเจ้าหน้าที่



หมายเหตุ ประสงค์จะขอต่อใบอนุญาตจะต้องยื่นคำขอก่อนใบอนุญาตสิ้นอายุไม่น้อยกว่า 90 วัน

(นายมนตรี พรหมสินธุ์)
รองผู้ว่าราชการจังหวัดสุราษฎร์ธานี
๒๒ มี.ค. ๒๕๖๗
(นายเจษฎา จิตร์รัตน์)
ผู้ว่าราชการจังหวัดสุราษฎร์ธานี
๒๒ มี.ค. ๒๕๖๗
(นายสินชัย กลางเดือน)
(นายสิทธิพันธ์ ถูกต้อง)