



ใบอนุญาตตามความในมาตรา 9 แห่งประมวลกฎหมายที่ดิน (ใบอนุญาตตัดทราย)

ใบอนุญาตตัดทรายเลขที่.....1...../.....2567.....

เขียนที่ ...ศาลากลางจังหวัดสุราษฎร์ธานี.....

วันที่ 15 เดือน มีนาคม พ.ศ. 2567.....

อนุญาตให้.....นางอำไพ วิเศษมาก.....อยู่ที่.....81.....หมู่ที่.....4.....ถนน.....
ตำบล.....คลองพา.....อำเภอ.....ท่าชนะ.....จังหวัด.....สุราษฎร์ธานี.....
ประกอบกิจการดูดหรือขุดทรายในที่ดินของรัฐ.....ในคลองท่ากระเจาย.....
ซึ่งตั้งอยู่ที่.....หมู่ที่.....4.....ตำบล.....คลองพา.....อำเภอ.....ท่าชนะ.....จังหวัด.....สุราษฎร์ธานี.....
มีอาณาเขต ดังนี้

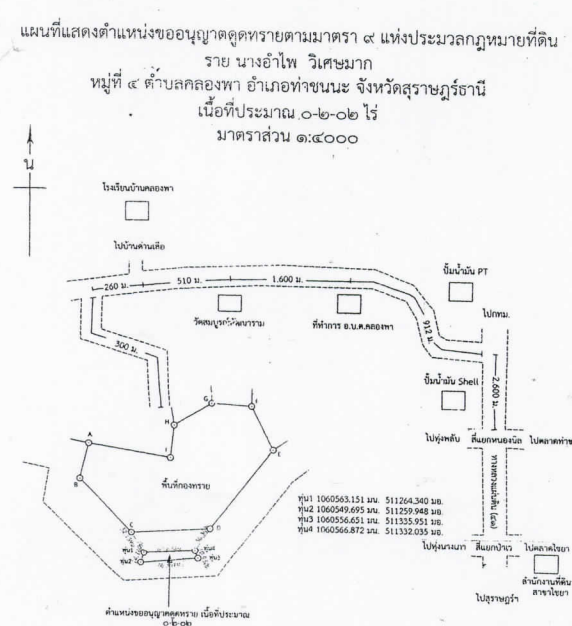
ทิศเหนือ	จด.....คลองท่ากระเจาย.....ยาวประมาณ.....67.824.....เมตร
ทิศตะวันออก	จด.....คลองท่ากระเจาย.....ยาวประมาณ.....10.950.....เมตร
ทิศใต้	จด.....คลองท่ากระเจาย.....ยาวประมาณ.....76.351.....เมตร
ทิศตะวันตก	จด.....คลองท่ากระเจาย.....ยาวประมาณ.....14.160.....เมตร

เนื้อที่ประมาณ.....0.....ไร่.....2.....งาน.....02.....วา

กำหนดเวลา.....หนึ่ง.....ปี.....สิ้นสุดการอนุญาตตามใบอนุญาตฉบับนี้ ในวันที่ 14
เดือน..... มีนาคม..... พ.ศ. 2568.....

ผู้ได้รับอนุญาตจะต้องปฏิบัติตามเงื่อนไขที่ระบุหลังใบอนุญาตนี้โดยเคร่งครัด หากฝ่าฝืนอาจถูกเพิกถอนการอนุญาต
เสียได้

ลงชื่อ.....
ตำแหน่ง.....
ผู้รับอนุญาต



(นายมนตรี พรหมสินธุ์)
รองผู้ว่าราชการจังหวัดสุราษฎร์ธานี
2 มีนาคม 2567
(นายปัญญา สุทธิรักษ์)
นายก อบจ.สุราษฎร์ธานี
นายสิทธิพันธ์ กุดต้อง

หมายเหตุ ประสงค์จะขอต่อใบอนุญาตจะต้องยื่นคำขอก่อนใบอนุญาตสิ้นอายุไม่น้อยกว่า 90 วัน