



ใบอนุญาตตามความในมาตรา 9 แห่งประมวลกฎหมายที่ดิน
(ใบอนุญาตคูตทราย)

ใบอนุญาตคูตทรายเลขที่.....6...../2567.....

เขียนที่...ศาลากลางจังหวัดสุราษฎร์ธานี.....

วันที่ 18 เดือน มีนาคม พ.ศ. 2567.....

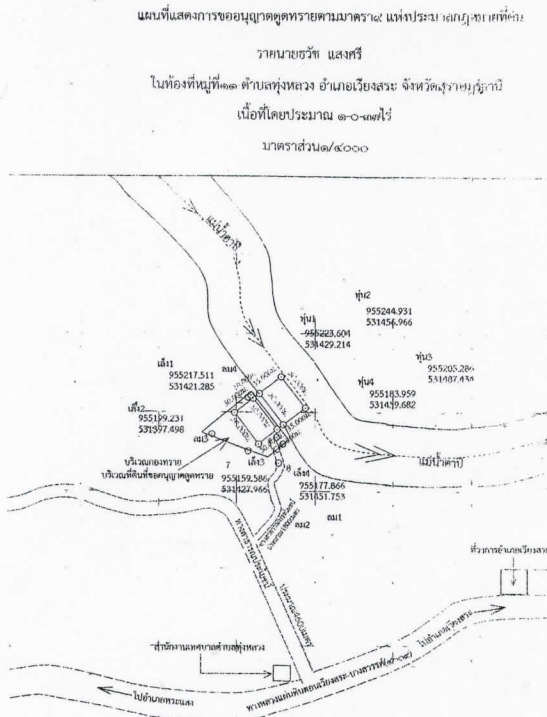
อนุญาตให้...นายชวช...แสงศรี.....อยู่ที่.....10/12.....หมู่ที่.....11.....ถนน.....
ตำบล.....ทุ่งหลวง.....อำเภอ.....เวียงสระ.....จังหวัด.....สุราษฎร์ธานี.....
ประกอบกิจการคูตหรือขุดทรายในที่ดินของรัฐ.....ในแม่น้ำตาปี.....
ซึ่งตั้งอยู่ที่.....หมู่ที่.....11.....ตำบล.....ทุ่งหลวง.....อำเภอ.....เวียงสระ.....จังหวัด.....สุราษฎร์ธานี.....
มีอาณาเขต ดังนี้

ทิศเหนือ	จด.....แม่น้ำตาปี.....ยาวประมาณ.....35.00.....เมตร
ทิศตะวันออก	จด.....แม่น้ำตาปี.....ยาวประมาณ.....50.00.....เมตร
ทิศใต้	จด.....แม่น้ำตาปี.....ยาวประมาณ.....35.00.....เมตร
ทิศตะวันตก	จด.....แม่น้ำตาปี.....ยาวประมาณ.....50.00.....เมตร

เนื้อที่ประมาณ.....1.....ไร่.....0.....งาน.....37.....วา

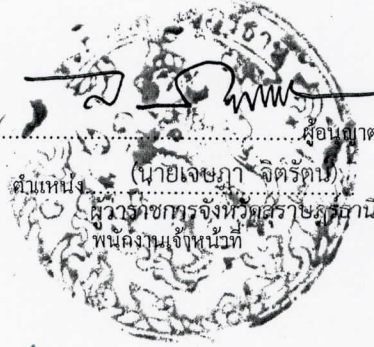
กำหนดเวลา.....หนึ่ง.....ปี.....สิ้นสุดการอนุญาตตามใบอนุญาตฉบับนี้ ในวันที่.....17.....
เดือน.....มีนาคม.....พ.ศ. 2568.....

ผู้ได้รับอนุญาตจะต้องปฏิบัติตามเงื่อนไขที่ระบุหลังใบอนุญาตนี้โดยเคร่งครัด หากฝ่าฝืนอาจถูกเพิกถอนการอนุญาต
เสียได้



ลงชื่อ.....ผู้อนุญาต

(นายเจษฎา จิตรัตน์)
ผู้ว่าราชการจังหวัดสุราษฎร์ธานี
พินิจงานเจ้าหน้าที่



(นายมนตรี พรหมสินธุ์)

รองผู้ว่าราชการจังหวัดสุราษฎร์ธานี

เพิกถอนที่ดิน.....
(นายปลื้ม ธีระทมิวัลย์)
นักวิชาการ.....
นาย.....
(นายสิทธิพันธ์ ถุกต้อง)
.....

หมายเหตุ ประสงค์จะขอต่อใบอนุญาตจะต้องยื่นคำขอก่อนใบอนุญาตสิ้นอายุไม่น้อยกว่า 90 วัน