



(ท.ด. ๓)

สายสำรวจที่ ๒ ประกาศครั้งที่ ๕  
วันที่ ๒-๓๑ มีนาคม ๒๕๖๙  
เก็บหน้าสำรวจ ๑๔๗๑๑

ประกาศสำนักงานที่ดินจังหวัด..... อุบลราชธานี  
เรื่องแจก..... โฉนดที่ดิน.....

	หนังสือสำคัญ.....	ที่จะแจกคือ.....	โฉนดที่ดิน.....
(๑) ที่ดินหมู่ที่.....	๕,๖,๑๓..... ตำบล.....	กุดลาด.....	อำเภอ..... อุบลราชธานี
(๒) ที่ดินหมู่ที่.....	..... ตำบล.....	.....	อำเภอ.....
(๓) ที่ดินหมู่ที่.....	..... ตำบล.....	.....	อำเภอ.....
(๔) ที่ดินหมู่ที่.....	..... ตำบล.....	.....	อำเภอ.....
(๕) ที่ดินหมู่ที่.....	..... ตำบล.....	.....	อำเภอ.....

จังหวัด..... อุบลราชธานี

ด้วยพนักงานเจ้าหน้าที่ได้ทำการรังวัดที่ดินเพื่อออก..... โฉนดที่ดิน.....  
ในท้องที่ตำบล อำเภอที่กล่าวข้างต้นเสร็จแล้ว จึงขอประกาศให้ทราบทั่วกัน ถ้าผู้ใดจะคัดค้านประการใด ให้ยื่น  
คำคัดค้านต่อพนักงานเจ้าหน้าที่ภายใน ๓๐ วัน นับแต่วันประกาศนี้เป็นต้นไป

ประกาศ ณ วันที่..... เดือน..... พ.ศ.....

ลงชื่อ.....

(นางสาววรรณา ภูมิรินทร์)  
เจ้าพนักงานที่ดิน  
ประทับตราประจำตำแหน่ง

หนังสือสำคัญ.....ที่จะแจกคือ.....  
บัญชีรายชื่อที่ทำการเดินสำรวจออกโฉนดที่ดิน แนบท้ายประกาศฯ จำนวน ๘๙ แปลง  
เมื่อประกาศครบกำหนด ๓๐ วัน ไม่มีผู้โต้แย้งคัดค้านและพนักงานเจ้าหน้าที่ได้ตรวจสอบแล้ว  
ว่าถูกต้องครบถ้วนตามขั้นตอน วิธีการของระเบียบและกฎหมายก็จะดำเนินการออกโฉนดที่ดินให้แก่ผู้ขอต่อไป

## บัญชีรายชื่อแนบท้ายประกาศแจกโฉนดที่ดิน

ตำบล กุดลาด

อำเภอ เมืองอุบลราชธานี จังหวัด อุบลราชธานี

ลำดับที่	ผู้นำรังวัด	หน้าสำรวจ	โฉนดที่ดิน เลขที่	หลักฐานเดิม	หมู่ที่	ตำบล	หมายเหตุ
๑	นางลา เฉลิมรัตน์	๑๔๗๑๑	๑๖๖๖๔๑	น.ส.๓ ก ๒๐๘๑	-	กุดลาด	
๒	นายแสวง พรเพ็ชร	๑๔๗๑๒	๑๖๖๖๔๒	น.ส.๓ ก ๒๐๘๐	-	กุดลาด	จำนอง
๓	นางสาวจันทร์เพ็ญ พรเพ็ชร	๑๔๗๑๓	๑๖๖๖๔๓	ไม่มีหลักฐาน	- ๑๓	กุดลาด	
๔	นายดำรงค์ พรเพ็ชร	๑๔๗๑๔	๑๖๖๖๔๔	ไม่มีหลักฐาน	- ๑๓	กุดลาด	
๕	นายสุพัฒน์ พรเพ็ชร	๑๔๗๑๕	๑๖๖๖๔๕	ไม่มีหลักฐาน	- ๑๓	กุดลาด	
๖	นายดำรงค์ พรเพ็ชร	๑๔๗๑๖	๑๖๖๖๔๖	ไม่มีหลักฐาน	- ๑๓	กุดลาด	
๗	นางสาววริยา พรเพ็ชร	๑๔๗๑๗	๑๖๖๖๔๗	ไม่มีหลักฐาน	- ๑๓	กุดลาด	
๘	นางสาวจันทร์เพ็ญ พรเพ็ชร	๑๔๗๑๘	๑๖๖๖๔๘	ไม่มีหลักฐาน	- ๑๓	กุดลาด	
๙	นายตัน สัจจสุวรรณ	๑๔๗๑๙	๑๖๖๖๔๙	น.ส.๓ ก ๑๖๘๒	-	กุดลาด	
๑๐	นางหนู มณีเทพ	๑๔๗๒๐	๑๖๖๖๕๐	ไม่มีหลักฐาน	- ๑๓	กุดลาด	
๑๑	๑ นางหนู มณีเทพ	๑๔๗๒๑	๑๖๖๖๕๑	น.ส.๓ ก ๑๖๘๖	-	กุดลาด	
	๒ นายตัน สัจจสุวรรณ						
๑๒	นายอาทิตย์ มณีเทพ	๑๔๗๒๒	๑๖๖๖๕๒	ไม่มีหลักฐาน	- ๑๓	กุดลาด	
๑๓	นางสาวอังคณา งามวัน	๑๔๗๒๓	๑๖๖๖๕๓	ไม่มีหลักฐาน	- ๑๓	กุดลาด	
๑๔	นางเต่าคำ งามวัน	๑๔๗๒๔	๑๖๖๖๕๔	น.ส.๓ ก ๑๖๙๐	-	กุดลาด	
๑๕	นางหนู มณีเทพ	๑๔๗๒๕	๑๖๖๖๕๕	น.ส.๓ ก ๑๖๘๙	-	กุดลาด	
๑๖	นางหนู มณีเทพ	๑๔๗๒๖	๑๖๖๖๕๖	น.ส.๓ ก ๑๖๘๙	-	กุดลาด	
๑๗	นางสุมนีย์ อนันต์เรือง	๑๔๗๒๗	๑๖๖๖๕๗	น.ส.๓ ก ๓๓๕๐	-	กุดลาด	จำนอง
๑๘	นางสุมนีย์ อนันต์เรือง	๑๔๗๒๘	๑๖๖๖๕๘	น.ส.๓ ก ๓๓๕๕	-	กุดลาด	จำนอง
๑๙	นางสุมนีย์ อนันต์เรือง	๑๔๗๒๙	๑๖๖๖๕๙	น.ส.๓ ก ๑๖๘๘	-	กุดลาด	จำนอง
๒๐	นางสาวนพพัฒน์ อนันต์เรือง	๑๔๗๓๐	๑๖๖๖๖๐	น.ส.๓ ก ๓๓๕๙	-	กุดลาด	
๒๑	นางอรทัย นิกุล	๑๔๗๓๑	๑๖๖๖๖๑	น.ส.๓ ก ๓๓๕๑	-	กุดลาด	
๒๒	นางไพรินทร์ ฉายาวรรณ	๑๔๗๓๒	๑๖๖๖๖๒	น.ส.๓ ก ๓๓๕๒	-	กุดลาด	
๒๓	นางสาวนพพัฒน์ อนันต์เรือง	๑๔๗๓๓	๑๖๖๖๖๓	น.ส.๓ ก ๓๓๕๓	-	กุดลาด	
๒๔	นางสุมนีย์ อนันต์เรือง	๑๔๗๓๔	๑๖๖๖๖๔	น.ส.๓ ก ๑๖๗๗	-	กุดลาด	จำนอง
๒๕	นางเต่าคำ งามวัน	๑๔๗๓๕	๑๖๖๖๖๕	น.ส.๓ ก ๑๖๗๘	-	กุดลาด	
๒๖	นางสุมนีย์ อนันต์เรือง	๑๔๗๓๖	๑๖๖๖๖๖	น.ส.๓ ก ๑๖๙๔	-	กุดลาด	จำนอง

## บัญชีรายชื่อแนบท้ายประกาศแจกโฉนดที่ดิน

ตำบล กุดลาด

อำเภอ เมืองอุบลราชธานี จังหวัด อุบลราชธานี

ลำดับที่	ผู้นำรังวัด	หน้าสำรวจ	โฉนดที่ดิน เลขที่	หลักฐานเดิม	หมู่ที่	ตำบล	หมายเหตุ
๒๗	นางอรทัย นิกุล	๑๔๗๓๗	๑๖๖๖๖๗	น.ส.๓ ก ๑๗๑๑	-	กุดลาด	
๒๘	นางพลอยณิชา คูหากาญจน์	๑๔๗๓๘	๑๖๖๖๖๘	ไม่มีหลักฐาน	๑๓	กุดลาด	
๒๙	นายคำ ถวิลบุญ	๑๔๗๓๙	๑๖๖๖๖๙	น.ส.๓ ก ๑๗๑๔	-	กุดลาด	
๓๐	๑ นางบุญมี ผลศิริ	๑๔๗๔๐	๑๖๖๖๗๐	น.ส.๓ ก ๒๑๐๕	-	กุดลาด	
	๒ นางทองมี ชาวอ่อน						
๓๑	๑ นางบุญมี ผลศิริ	๑๔๗๔๑	๑๖๖๖๗๑	น.ส.๓ ก ๒๑๐๕	-	กุดลาด	
	๒ นางทองมี ชาวอ่อน						
๓๒	นายทวีพร ฉายาวรรณ	๑๔๗๔๒	๑๖๖๖๗๒	น.ส.๓ ก ๒๑๐๔	-	กุดลาด	
๓๓	นายทวีพร ฉายาวรรณ	๑๔๗๔๓	๑๖๖๖๗๓	น.ส.๓ ก ๒๑๐๔	-	กุดลาด	
๓๔	นายทวีพร ฉายาวรรณ	๑๔๗๔๔	๑๖๖๖๗๔	น.ส.๓ ก ๒๑๐๔	-	กุดลาด	
๓๕	นางแป้น ผาสิน	๑๔๗๔๕	๑๖๖๖๗๕	น.ส.๓ ก ๒๑๐๒	-	กุดลาด	
๓๖	นางน้ำทิพย์ ดอกจันทร์	๑๔๗๔๖	๑๖๖๖๗๖	ไม่มีหลักฐาน	๑๓	กุดลาด	
๓๗	นางทองพูล เชื้อแน่น	๑๔๗๔๗	๑๖๖๖๗๗	ไม่มีหลักฐาน	๖	กุดลาด	
๓๘	นางทุมมี สายสัมพันธ์	๑๔๗๔๘	๑๖๖๖๗๘	ไม่มีหลักฐาน	๑๓	กุดลาด	
๓๙	นายสำเนา พรเพชร	๑๔๗๔๙	๑๖๖๖๗๙	ไม่มีหลักฐาน	๑๓	กุดลาด	
๔๐	นายคำหล้า ศรีจำปา	๑๔๗๕๐	๑๖๖๖๘๐	น.ส.๓ ก ๑๖๙๕	-	กุดลาด	
๔๑	นางสาวอรดี แกลงจิตต์	๑๔๗๕๑	๑๖๖๖๘๑	ไม่มีหลักฐาน	๑๓	กุดลาด	
๔๒	นายเคน ศรีคุณ	๑๔๗๕๒	๑๖๖๖๘๒	ไม่มีหลักฐาน	๑๓	กุดลาด	
๔๓	นางกนกนุช ดาพันธ์	๑๔๗๕๓	๑๖๖๖๘๓	ไม่มีหลักฐาน	๑๓	กุดลาด	
๔๔	นางสาวกิตติญา แสนทวีสุข	๑๔๗๕๔	๑๖๖๖๘๔	ไม่มีหลักฐาน	๑๓	กุดลาด	
๔๕	นางสาวรัตนพร บุญสง่า	๑๔๗๕๕	๑๖๖๖๘๕	ไม่มีหลักฐาน	๑๓	กุดลาด	
๔๖	นางสาวมีนา ฉายาวรรณ	๑๔๗๕๖	๑๖๖๖๘๖	ไม่มีหลักฐาน	๑๓	กุดลาด	
๔๗	นางอัมพร พรสุวรรณ	๑๔๗๕๗	๑๖๖๖๘๗	ไม่มีหลักฐาน	๑๓	กุดลาด	
๔๘	นางสาวสุนิ จักขุนนิล	๑๔๗๕๘	๑๖๖๖๘๘	ไม่มีหลักฐาน	๑๓	กุดลาด	
๔๙	นางวัน เฉลิมรัตน์	๑๔๗๕๙	๑๖๖๖๘๙	น.ส.๓ ก ๓๓๘๘	-	กุดลาด	
๕๐	นางวัน เฉลิมรัตน์	๑๔๗๖๐	๑๖๖๖๙๐	น.ส.๓ ก ๓๓๘๙	-	กุดลาด	
๕๑	นางวัน เฉลิมรัตน์	๑๔๗๖๑	๑๖๖๖๙๑	น.ส.๓ ก ๓๓๘๙	-	กุดลาด	

## บัญชีรายชื่อแนบท้ายประกาศแจกโฉนดที่ดิน

ตำบล กุดลาด

อำเภอ เมืองอุบลราชธานี จังหวัด อุบลราชธานี

ลำดับที่	ผู้นำรังวัด	หน้าสำรวจ	โฉนดที่ดิน เลขที่	หลักฐานเดิม	หมู่ที่	ตำบล	หมายเหตุ
๕๒	นายจำลอง จักขุนิล	๑๔๗๖๒	๑๖๖๖๙๒	น.ส.๓ ก ๓๓๘๐	-	กุดลาด	
๕๓	นายจำลอง จักขุนิล	๑๔๗๖๓	๑๖๖๖๙๓	น.ส.๓ ก ๔๓๒	-	กุดลาด	
	ผู้จัดการมรดกนางกอง จักขุนิล						
๕๔	นายจำลอง จักขุนิล	๑๔๗๖๔	๑๖๖๖๙๔	น.ส.๓ ก ๔๓๒	-	กุดลาด	
	ผู้จัดการมรดกนางกอง จักขุนิล						
๕๕	นายวิฑูรย์ จักขุนิล	๑๔๗๖๕	๑๖๖๖๙๕	ไม่มีหลักฐาน	- ๕	กุดลาด	
๕๖	นายจำลอง จักขุนิล	๑๔๗๖๖	๑๖๖๖๙๖	ไม่มีหลักฐาน	- ๕	กุดลาด	
๕๗	นางวัน เฉลิรัตน์	๑๔๗๖๗	๑๖๖๖๙๗	น.ส.๓ ก ๓๓๙๒	-	กุดลาด	
๕๘	นางวัน เฉลิรัตน์	๑๔๗๖๘	๑๖๖๖๙๘	น.ส.๓ ก ๓๓๙๒	-	กุดลาด	
๕๙	นางวัน เฉลิรัตน์	๑๔๗๖๙	๑๖๖๖๙๙	น.ส.๓ ก ๓๓๙๒	-	กุดลาด	
๖๐	นางวัน เฉลิรัตน์	๑๔๗๗๐	๑๖๖๗๐๐	น.ส.๓ ก ๓๓๙๒	-	กุดลาด	
๖๑	นางวัน เฉลิรัตน์	๑๔๗๗๑	๑๖๖๗๐๑	น.ส.๓ ก ๓๓๙๑	-	กุดลาด	
๖๒	นางวัน เฉลิรัตน์	๑๔๗๗๒	๑๖๖๗๐๒	น.ส.๓ ก ๓๓๙๑	-	กุดลาด	
๖๓	นางนวล พงษ์อนันต์	๑๔๗๗๓	๑๖๖๗๐๓	น.ส.๓ ก ๓๓๑๓	-	กุดลาด	
๖๔	นางนวล พงษ์อนันต์	๑๔๗๗๔	๑๖๖๗๐๔	น.ส.๓ ก ๓๓๑๓	-	กุดลาด	
๖๕	นางอุ้น จันตารัตน์	๑๔๗๗๕	๑๖๖๗๐๕	น.ส.๓ ก ๔๓๐	-	กุดลาด	
๖๖	นางอุ้น จันตารัตน์	๑๔๗๗๖	๑๖๖๗๐๖	น.ส.๓ ก ๔๓๐	-	กุดลาด	
๖๗	นางอุ้น จันตารัตน์	๑๔๗๗๗	๑๖๖๗๐๗	น.ส.๓ ก ๔๓๐	-	กุดลาด	
๖๘	นางอุ้น จันตารัตน์	๑๔๗๗๘	๑๖๖๗๐๘	น.ส.๓ ก ๔๓๐	-	กุดลาด	
๖๙	นางอุ้น จันตารัตน์	๑๔๗๗๙	๑๖๖๗๐๙	น.ส.๓ ก ๔๓๐	-	กุดลาด	
๗๐	นางอุ้น จันตารัตน์	๑๔๗๘๐	๑๖๖๗๑๐	น.ส.๓ ก ๔๓๐	-	กุดลาด	
๗๑	นางพิไลพรรณ เทียงสัจย์	๑๔๗๘๑	๑๖๖๗๑๑	น.ส.๓ ก ๓๒๘๖	-	กุดลาด	
๗๒	นางพิไลพรรณ เทียงสัจย์	๑๔๗๘๒	๑๖๖๗๑๒	น.ส.๓ ก ๓๒๘๖	-	กุดลาด	
๗๓	นางพิไลพรรณ เทียงสัจย์	๑๔๗๘๓	๑๖๖๗๑๓	น.ส.๓ ก ๓๒๘๖	-	กุดลาด	
๗๔	นางพิไลพรรณ เทียงสัจย์	๑๔๗๘๔	๑๖๖๗๑๔	น.ส.๓ ก ๓๒๘๖	-	กุดลาด	
๗๕	นางพิไลพรรณ เทียงสัจย์	๑๔๗๘๕	๑๖๖๗๑๕	น.ส.๓ ก ๓๒๘๖	-	กุดลาด	
๗๖	นางพิไลพรรณ เทียงสัจย์	๑๔๗๘๖	๑๖๖๗๑๖	น.ส.๓ ก ๓๒๘๖	-	กุดลาด	

## บัญชีรายชื่อแนบท้ายประกาศแจกโฉนดที่ดิน

ตำบล กุดลาด

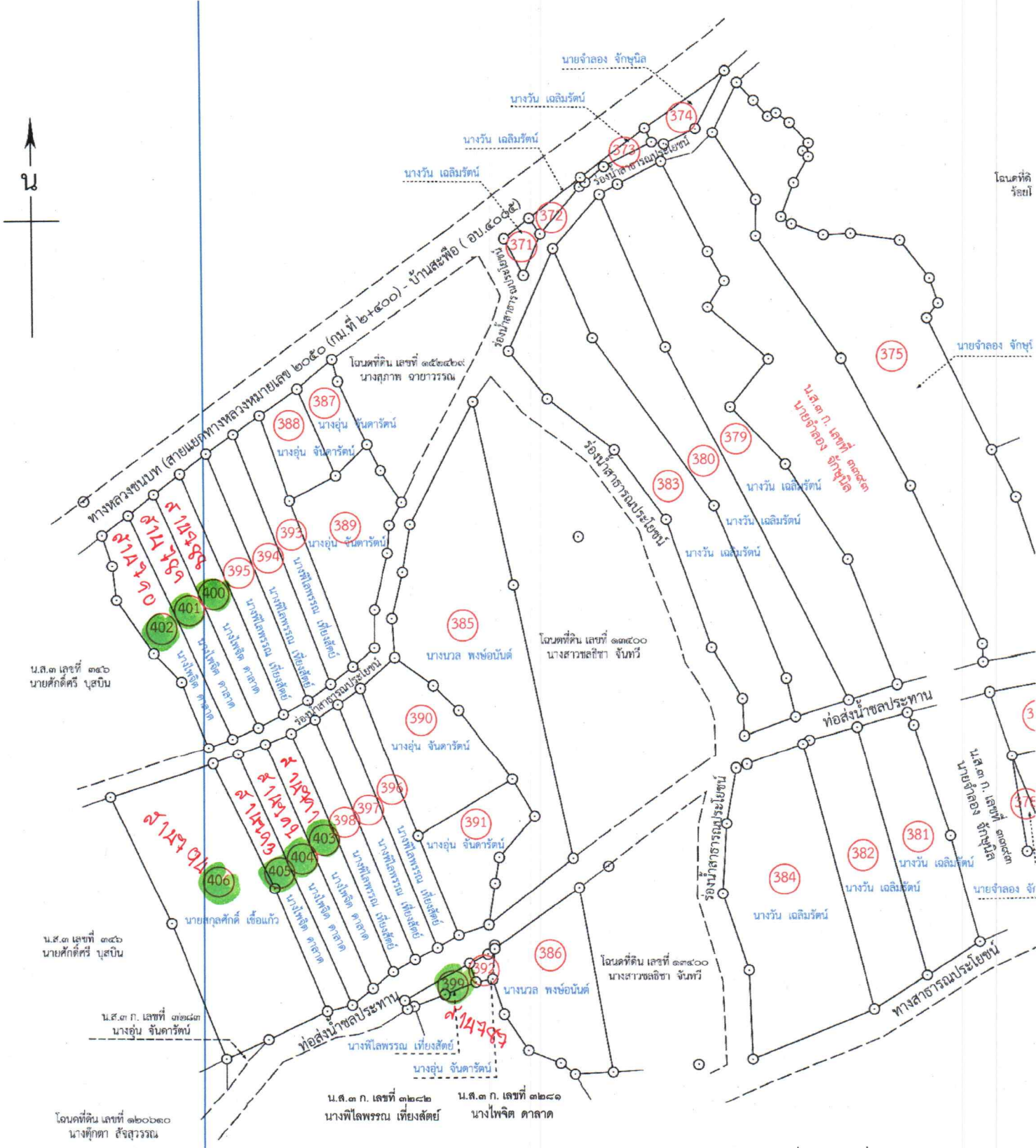
อำเภอ เมืองอุบลราชธานี จังหวัด อุบลราชธานี

ลำดับที่	ผู้นำรังวัด	หน้าสำรวจ	โฉนดที่ดิน เลขที่	หลักฐานเดิม	หมู่ที่	ตำบล	หมายเหตุ
๗๗	นางพิไลพรรณ เทียงสัตย์	๑๔๗๘๗	๑๖๖๗๑๗	น.ส.๓ ก	๓๒๘๖	-	กุดลาด
๗๘	นางไพจิต ดาลาด	๑๔๗๘๘	๑๖๖๗๑๘	น.ส.๓ ก	๓๒๘๕	-	กุดลาด
๗๙	นางไพจิต ดาลาด	๑๔๗๘๙	๑๖๖๗๑๙	น.ส.๓ ก	๓๒๘๕	-	กุดลาด
๘๐	นางไพจิต ดาลาด	๑๔๗๙๐	๑๖๖๗๒๐	น.ส.๓ ก	๓๒๘๕	-	กุดลาด
๘๑	นางไพจิต ดาลาด	๑๔๗๙๑	๑๖๖๗๒๑	น.ส.๓ ก	๓๒๘๕	-	กุดลาด
๘๒	นางไพจิต ดาลาด	๑๔๗๙๒	๑๖๖๗๒๒	น.ส.๓ ก	๓๒๘๕	-	กุดลาด
๘๓	นางไพจิต ดาลาด	๑๔๗๙๓	๑๖๖๗๒๓	น.ส.๓ ก	๓๒๘๕	-	กุดลาด
๘๔	นายสกุลศักดิ์ เชื้อแก้ว	๑๔๗๙๔	๑๖๖๗๒๔	น.ส.๓ ก	๓๒๘๔	-	กุดลาด
๘๕	นางคำทอง ศรีจำปา	๑๔๗๙๕	๑๖๖๗๒๕	น.ส.๓ ก	๒๐๖๘	-	กุดลาด
๘๖	นางคำทอง ศรีจำปา	๑๔๗๙๖	๑๖๖๗๒๖	น.ส.๓ ก	๒๐๖๘	-	กุดลาด
๘๗	นางละเอียด เชื้อแก้ว	๑๔๗๙๗	๑๖๖๗๒๗	น.ส.๓ ก	๒๐๖๗	-	กุดลาด
๘๘	นางลำดวน สุขแสง	๑๔๗๙๘	๑๖๖๗๒๘	น.ส.๓ ก	๒๐๖๖	-	กุดลาด
๘๙	นางลำดวน สุขแสง	๑๔๘๓๒	๑๖๗๗๔๐	น.ส.๓ ก	๒๐๖๖	-	กุดลาด

  
(นางสาวนันท์วัน อ้นวงษ์)

### รายการรังวัดชนช้างเดิน

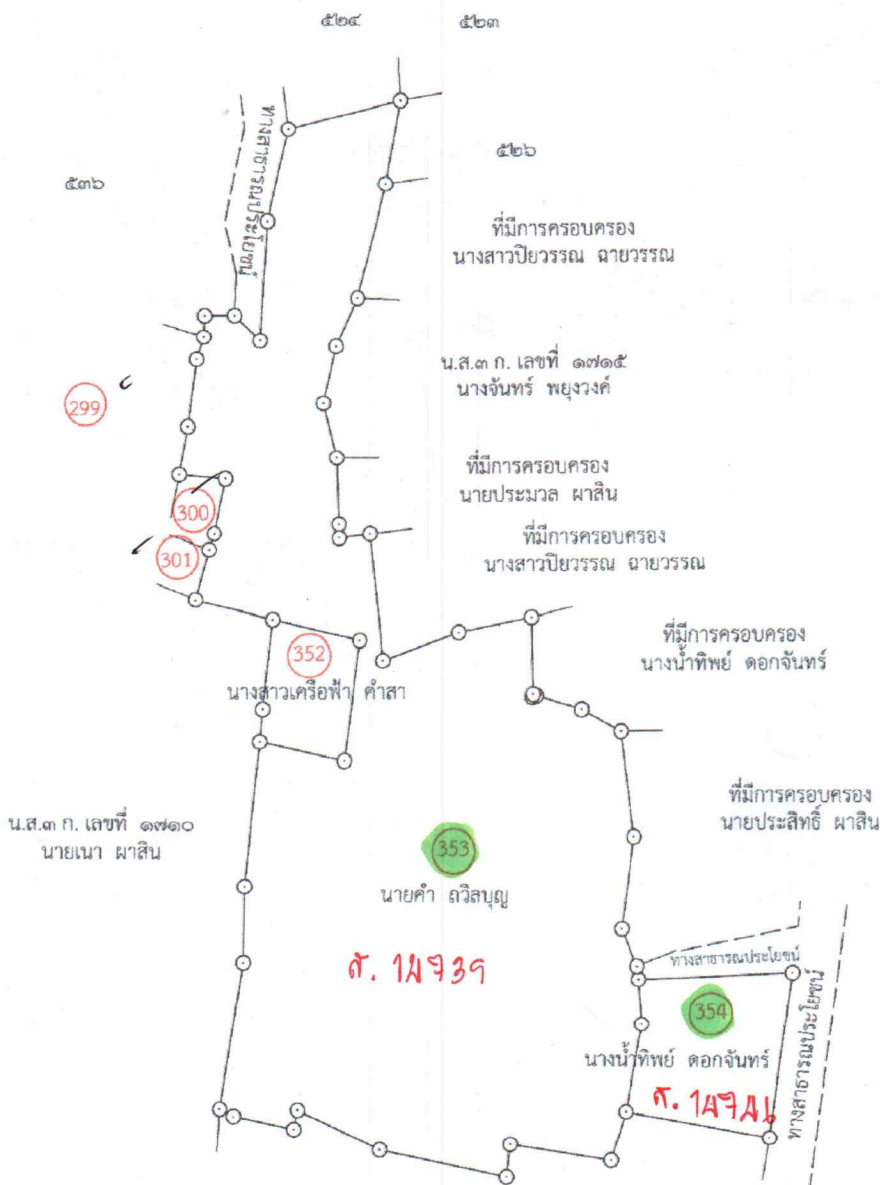
หมู่บ้าน ..... ผาแก้ว ..... หมู่ที่ 5 ตำบล กุดลาด ..... แผนที่ 8  
 อำเภอ เมืองอุบลราชธานี ..... จังหวัด อุบลราชธานี ..... ระวาง 6039 IV 0090.5939 I 9890  
 วันที่ ..... เดือน ..... พ.ศ. .... ชื่อผู้รังวัด นายพรทรัพย์ หลีกคำ  
 (นายช่างรังวัดปฏิบัติงาน)





### รายการรังวัดเซนข้างเดิน

หมู่บ้าน ..... หนองมะนาว ..... หมู่ที่ 13 ตำบล กุดลาด ..... แผนที่ 3  
 อำเภอ เมืองอุบลราชธานี ..... จังหวัด อุบลราชธานี ..... ระวัง 6039 IV 0290  
 วันที่ ..... เดือน ..... พ.ศ. .... ชื่อผู้รังวัด นายพรทรัพย์ หลักคำ  
 (นายช่างรังวัดปฏิบัติงาน)



299

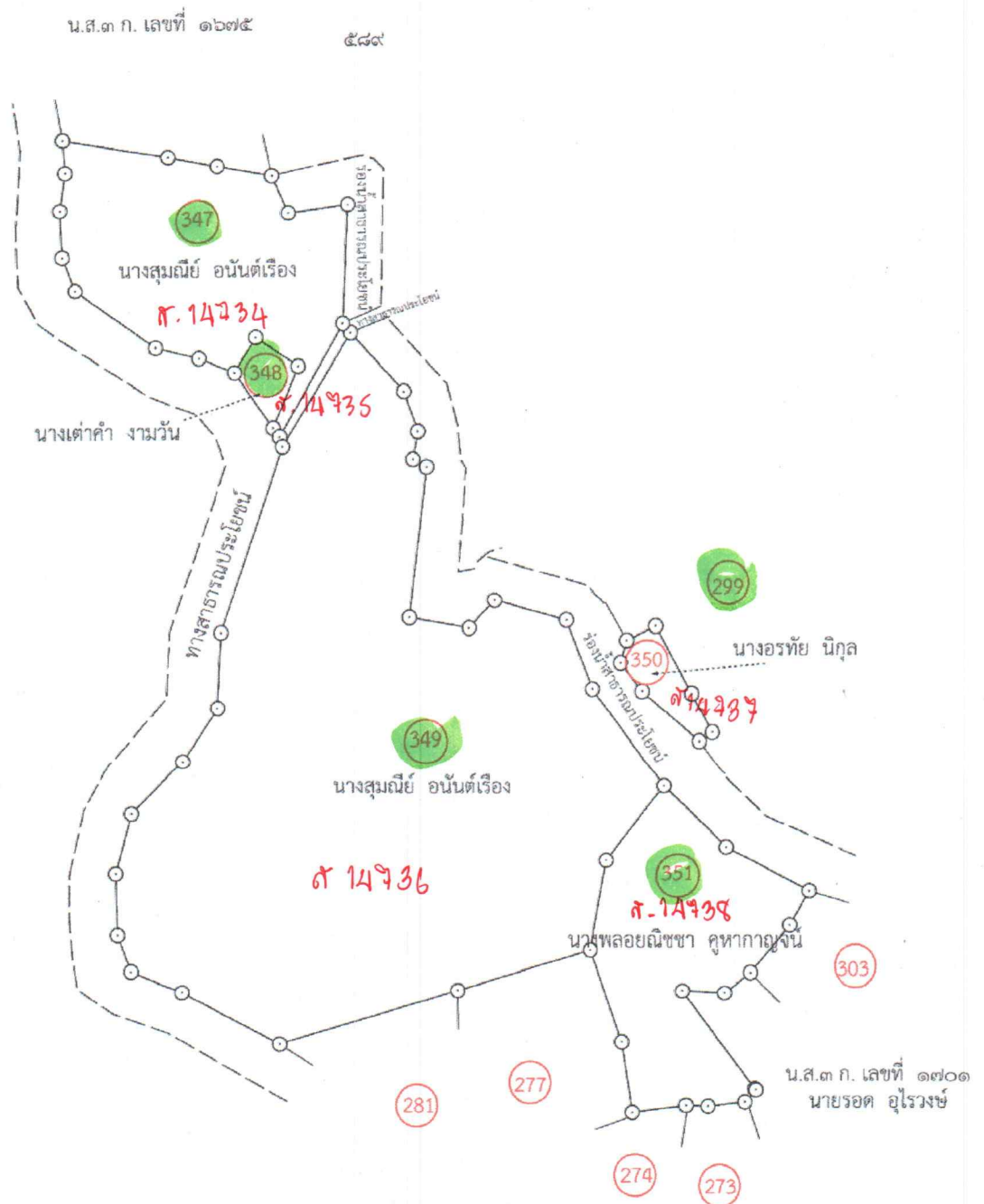
นางอรทัย นิกุล



294

### รายการรังวัดเซนซ่างเดิน

หมู่บ้าน ..... หนองมะนาว ..... หมู่ที่ 13 ตำบล กุดลาด ..... แผนที่ 2  
 อำเภอ เมืองอุบลราชธานี ..... จังหวัด อุบลราชธานี ..... ระวัง 6039.IV.0090  
 วันที่ ..... เดือน ..... พ.ศ. .... ชื่อผู้รังวัด นายพรทรัพย์ หล้าคำ  
 (นายช่างรังวัดปฏิบัติงาน)



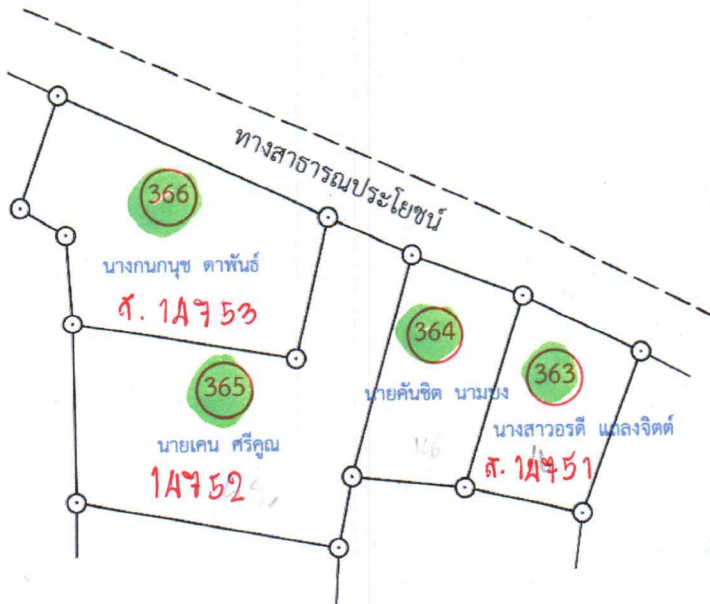




### รายการรังวัดเซนข้างเดิน

หมู่บ้าน ..... หนองมะนาว ..... หมู่ที่ 13 ตำบล กุดลาด ..... แผ่นที่ 5  
อำเภอ เมืองอุบลราชธานี ..... จังหวัด อุบลราชธานี ..... ระวาง 6039.IV.0090  
วันที่ ..... เดือน ..... พ.ศ. .... ชื่อผู้รังวัด นายพรทรัพย์ หลีกคำ  
(นายช่างรังวัดปฏิบัติงาน)

๔๗๗



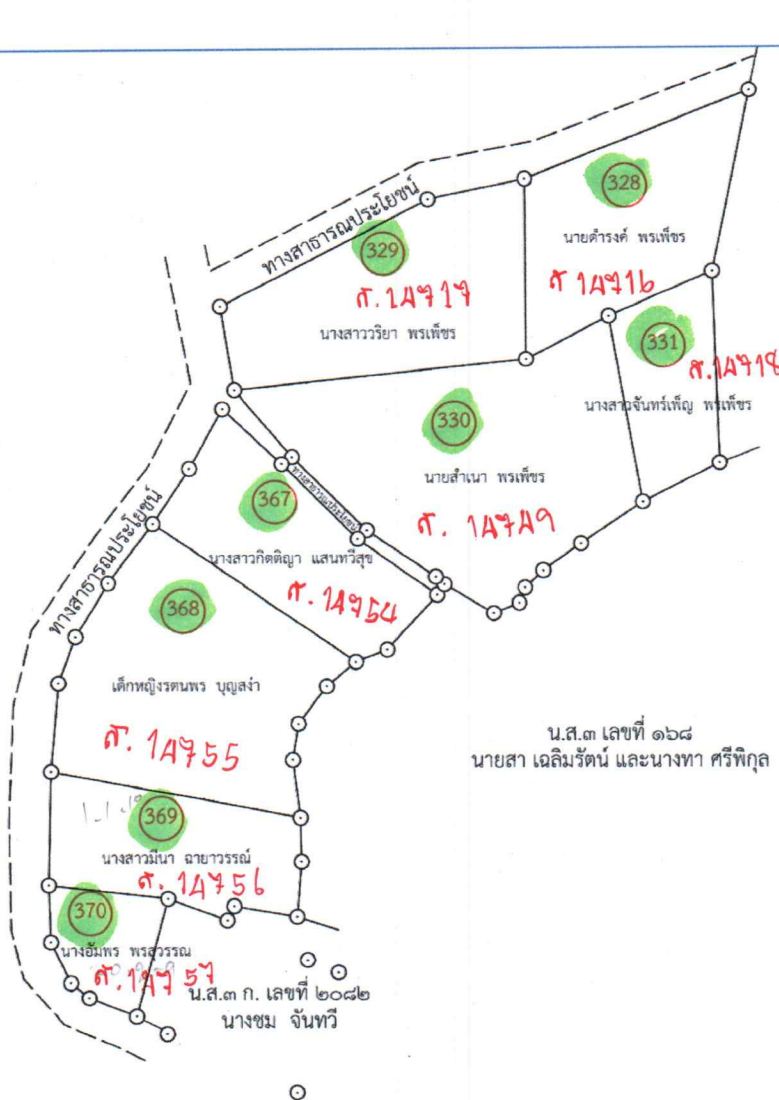
๔๘๓

๔๗๘

๔๘๒

### รายการรังวัดเซนซ่างเดิน

หมู่บ้าน ..... หนองมะนาว ..... หมู่ที่ 13 ตำบล กุดลาด ..... แผ่นที่ 6 .....  
 อำเภอ เมืองอุบลราชธานี ..... จังหวัด อุบลราชธานี ..... ราวาง 6039 IV 0088 .....  
 วันที่ ..... เดือน ..... พ.ศ. ..... ชื่อผู้รังวัด นายพรทรัพย์ หลีกคำ .....  
 (นายช่างรังวัดปฏิบัติงาน)



6039 IV 0090

6039 IV 0088

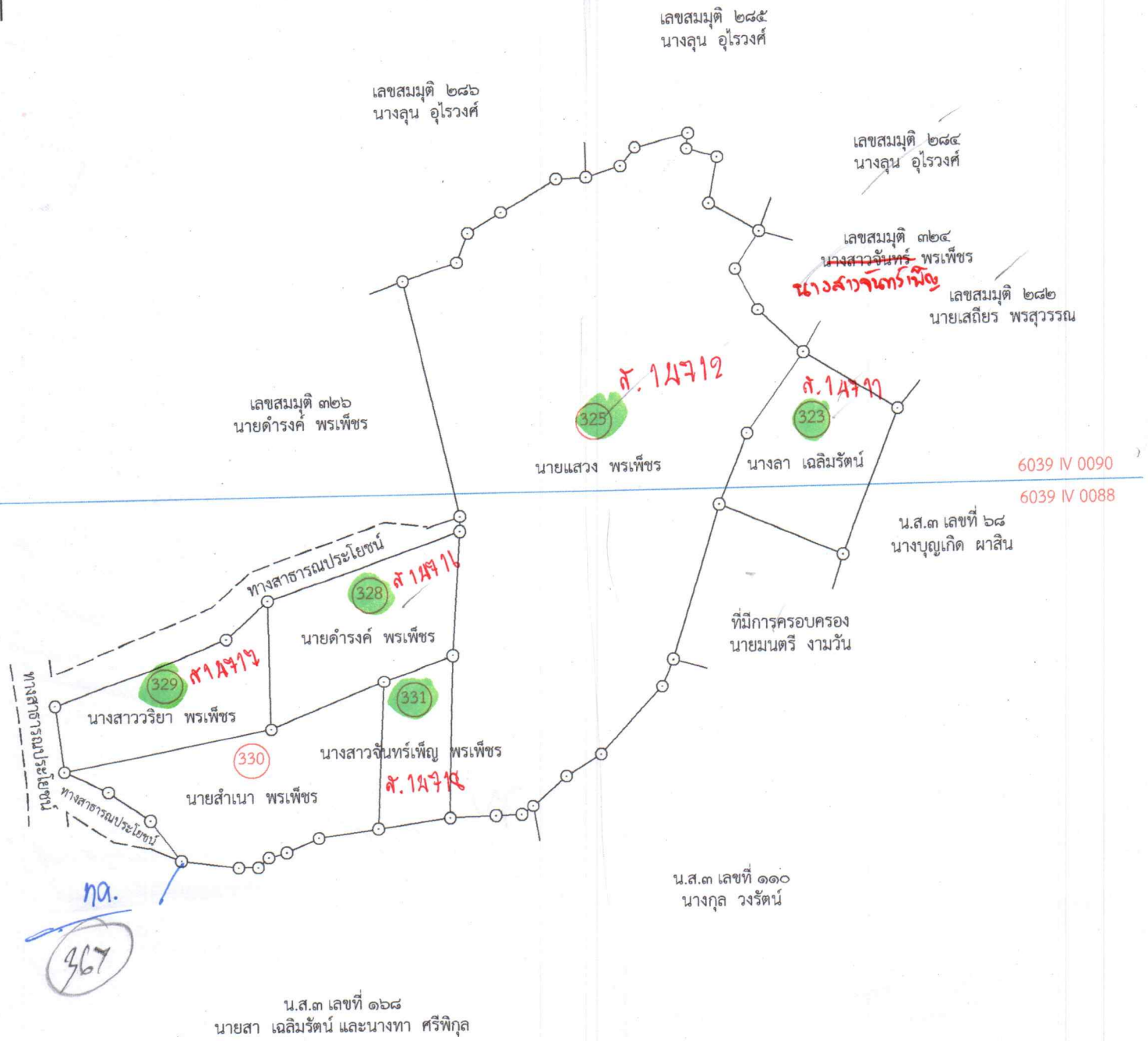
เลขสมมติ ๓๒๕  
นายแสวง พรเพ็ชร

น.ส.๓ เลขที่ ๑๖๘  
นายสา เถลิมนรัตน์ และนางทา ศรีพิกุล

น.ส.๓ ก. เลขที่ ๒๐๘๒  
นางชม จันทวี

### รายการรังวัดที่ดิน

หมู่บ้าน ..... หนองมะนาวเหนือ ..... หมู่ที่ 13 ตำบล กุดลาด ..... แผ่นที่ .....  
 อำเภอ เมืองอุบลราชธานี ..... จังหวัด อุบลราชธานี ..... ระวาง 6039 IV 0088  
 วันที่ ..... เดือน ..... พ.ศ. .... ชื่อผู้รังวัด นายพรทรัพย์ หลักคำ  
 (นายช่างรังวัดปฏิบัติงาน)



น.ส.๓ เลขที่ ๑๖๘  
 นายสา เติมรัตน์ และนางทา ศรีพิบูล

### รายการรังวัดเซนซ่างเดิน

หมู่บ้าน ..... หนองมะนาวเหนือ ..... หมู่ที่ 13 ตำบล กุดลาด ..... แผนที่ .....  
 อำเภอ เมืองอุบลราชธานี ..... จังหวัด อุบลราชธานี ..... ระวาง 6039 IV 0090  
 วันที่ ..... เดือน ..... พ.ศ. .... ชื่อผู้รังวัด นายพรทรัพย์ หลีกคำ  
 (นายช่างรังวัดปฏิบัติงาน)

