



ประกาศสำนักงานที่ดินจังหวัดอุดรธานี สาขาบ้านฝ้อ  
ขอจดทะเบียนออกโฉนดที่ดิน

หนังสือสำคัญที่จะแจกคือ

ราย นางนารี พิลาเทพ

( ๑ )	ที่ดินหมู่ที่ 5	ตำบล เมืองพาน	อำเภอ บ้านฝ้อ
( ๒ )	ที่ดินหมู่ที่	ตำบล	อำเภอ
( ๓ )	ที่ดินหมู่ที่	ตำบล	อำเภอ
( ๔ )	ที่ดินหมู่ที่	ตำบล	อำเภอ
( ๕ )	ที่ดินหมู่ที่	ตำบล	อำเภอ

จังหวัด อุดรธานี

ด้วยพนักงานเจ้าหน้าที่ได้ทำการรังวัดที่ดินเพื่อออกเรื่อง

ราย นางนารี พิลาเทพ

ในท้องที่ตำบล อำเภอที่กล่าวข้างต้นเสร็จแล้ว จึงขอประกาศให้ทราบทั่วกัน ถ้าผู้ใดจะคัดค้านประการใดให้ยื่นคำคัดค้านต่อพนักงานเจ้าหน้าที่ภายใน 30 วัน นับแต่วันประกาศนี้เป็นต้นไป

ประกาศ ณ วันที่ 18 เดือน พฤศจิกายน พ.ศ. 2567

ลงชื่อ

( บุชรินทร์ สร้อยคำ )

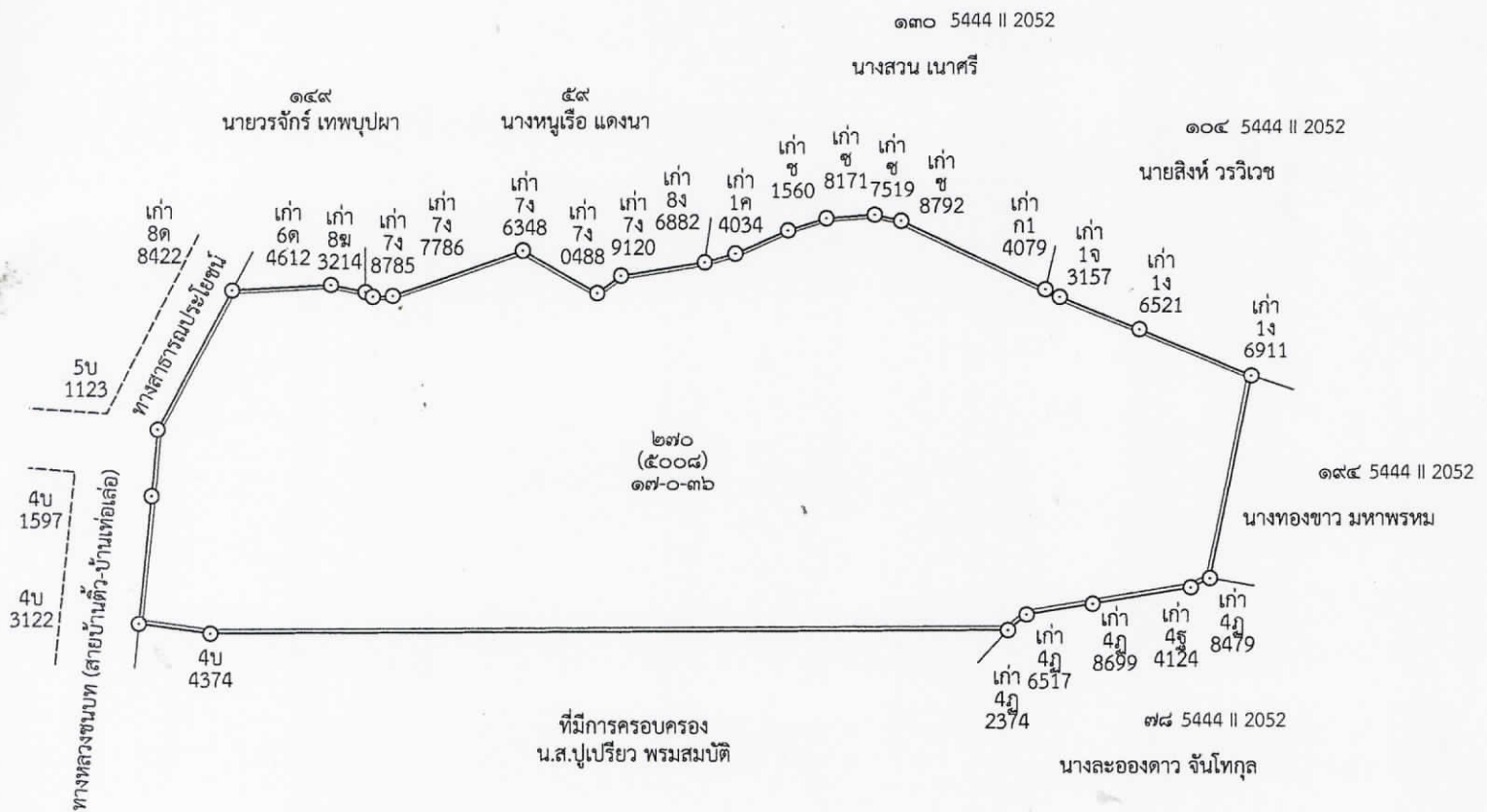
ประทับตราประจำตำแหน่ง

รายละเอียดแปลงที่ดินที่ขอกออกโฉนดที่ดินปรากฏตามรูปแผนที่แนบท้ายประกาศฯ นี้

ตามหลักฐานเดิมคือคือ หนังสือรับรองการทำประโยชน์ (น.ส.๓.) เลขที่ 138 หมู่ที่ 15 ตำบลเมืองพาน อำเภอบ้านฝ้อ จังหวัดอุดรธานี เนื้อที่ 16-1-24.0 ไร่ จำนวน 1 แปลง ออกเป็นโฉนดที่ดินเลขที่ 40098 เลขที่ดิน 270 หน้าสำรวจ 5008 ตำบลเมืองพาน อำเภอบ้านฝ้อ จังหวัดอุดรธานี เนื้อที่ 17-0-36 ไร่

หมายเหตุ : เมื่อประกาศครบกำหนด 30 วัน ไม่มีผู้โต้แย้งคัดค้าน และพนักงานเจ้าหน้าที่ได้ตรวจสอบแล้วว่าถูกต้องครบถ้วนตามขั้นตอน วิธีการของระเบียบและกฎหมายก็จะดำเนินการออกโฉนดที่ดินให้แก่ผู้ขอต่อไป

ประเภทการรังวัด..... ออกโฉนดที่ดิน..... ผู้ขอ..... นางนารี พิลาเทพ.....  
 ตำแหน่งที่ดิน ระบุว่า..... 5444 II 1852 2052..... เลขที่ดิน..... ๒๗๐.....  
 ตำบล..... เมืองพาน..... อำเภอ..... บ้านผือ..... จังหวัด..... อุดรธานี.....



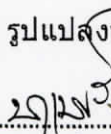


อุดรธานี  
5444 II 1852,2050



แผนที่รูปถ่ายทางอากาศนี้จัดทำขึ้นในปี พ.ศ.2556

: หมายถึง รูปแปลงที่ดินที่ทำการรังวัด

  
.....ผู้จำลองแผนที่  
( นายณภัทร พุ่มทอง )