



ประกาศสำนักงานที่ดินจังหวัดอุดรธานี สาขาเพ็ญ
แจกโฉนดที่ดิน

หนังสือสำคัญที่จะแจกคือ	โฉนดที่ดิน
(๑) ที่ดินหมู่ที่ 3 ตำบล นาพู่	อำเภอ เพ็ญ
(๒) ที่ดินหมู่ที่ ตำบล	อำเภอ
(๓) ที่ดินหมู่ที่ ตำบล	อำเภอ
(๔) ที่ดินหมู่ที่ ตำบล	อำเภอ
(๕) ที่ดินหมู่ที่ ตำบล	อำเภอ

จังหวัด อุดรธานี

ด้วยพนักงานเจ้าหน้าที่ได้ทำการรังวัดที่ดินเพื่อออกเรื่อง โฉนดที่ดิน
ในท้องที่ตำบล อำเภอที่กล่าวข้างต้นเสร็จแล้ว จึงขอประกาศให้ทราบทั่วกัน ถ้าผู้ใดจะคัดค้านประการใดให้ยื่นคำคัดค้านต่อ
พนักงานเจ้าหน้าที่ภายใน 30 วัน นับแต่วันประกาศนี้เป็นต้นไป

ประกาศ ณ วันที่ 24 เดือน มีนาคม พ.ศ. 2568

ลงชื่อ

(นายสมคิด หงษ์คำ)

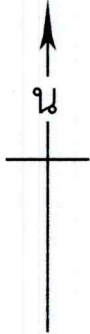
นักวิชาการที่ดินชำนาญการ
ประทับตราประจำตำแหน่ง

รายละเอียดแปลงที่ดินที่ขอยกโฉนดที่ดินปรากฏตามรูปแผนที่แนบท้ายประกาศฯ นี้

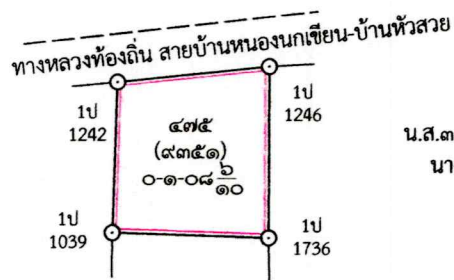
หนังสือสำคัญที่จะแจกคือ โฉนดเลขที่ดิน 475 หน้าสำรวจ 9351 ตำบลนาพู่ อำเภอเพ็ญ จังหวัดอุดรธานี
เนื้อที่ 0-1-08.6/10 ไร่ รายทางหุ้นส่วนจำกัด เคพีที รุ่งเรือง
ตามหลักฐานเดิมคือหนังสือรับรองการทำประโยชน์ (น.ส.3 ก.) เลขที่ 4291 ตำบลนาพู่ อำเภอเพ็ญ
จังหวัดอุดรธานี เนื้อที่ 2-0-80 ไร่ โดยขอยกโฉนดที่ดินในคราวเดียวกัน 7 แปลง แปลงนี้เป็นแปลงที่ 1

หมายเหตุ : เมื่อประกาศครบกำหนด 30 วัน ไม่มีผู้โต้แย้งคัดค้าน และพนักงานเจ้าหน้าที่ได้ตรวจสอบแล้ว
ว่าถูกต้องครบถ้วนตามขั้นตอน วิธีการของระเบียบและกฎหมายก็จะดำเนินการออกโฉนดที่ดิน
ให้แก่ผู้ขอต่อไป

ประเภทการรังวัด.....ออกโฉนดที่ดิน..... ผู้ขอ..... ห้างหุ้นส่วนจำกัดเคพีที รุ่งเรือง.....
 ตำแหน่งที่ดิน ระบุว่า.....5544.11.6448..... เลขที่ดิน.....๔๗๕.....
 ตำบล.....นาโพธิ์.....อำเภอ.....เพ็ญ.....จังหวัด.....อุดรธานี.....



๔๘๑
 (๔๓๕๗)
 ร.ว.ม.ต่อเขตได้ในคราวเดียวกัน
 ห้างหุ้นส่วนจำกัดเคพีที รุ่งเรือง



น.ส.ท ก เลขที่ ๔๓๑๓
 นางมยุรี ศรีทอง

๔๗๖
 (๔๓๕๒)
 ร.ว.ม.ต่อเขตได้ในคราวเดียวกัน
 ห้างหุ้นส่วนจำกัดเคพีที รุ่งเรือง

จังหวัดอุดรธานี

อำเภอเพ็ญ

ระวาง 5544 II 6448,6446

265200.0

265600.0



1948400.0

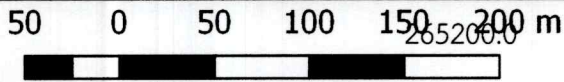
1948400.0

1948000.0

1948000.0



บริเวณที่ดินที่ขอรังวัด ราย
ห้างหุ้นส่วนจำกัดเคพีทีรุ่งเรือง



265600.0

มาตราส่วน ๑:๔,๐๐๐

แผนที่ภาพถ่ายทางอากาศนี้ จัดทำขึ้นเมื่อปี พ.ศ. ๒๕๕๖

จุดสีแดง แสดงตำแหน่งที่ดินที่ขอออกโฉนด

ลงชื่อ.....ณ.....ผู้จัดทำแผนที่

(นายพสก ภูติน)

นายช่างรังวัดชำนาญงาน
๒๘ มี.ค. ๒๕๖๘

สัญลักษณ์

- ระวาง 4000
- อุทยาน
- สปก.
- ป่าสงวน
- ที่ราชพัสดุ
- นิคมสหกรณ์
- ขอบเขตอำเภอ
- นิคมสร้างตนเอง
- น.ส.ล. อุดรธานี
- เขื่อน