



ประกาศสำนักงานที่ดินจังหวัดอุดรธานี สาขาเพ็ญ  
แจกโฉนดที่ดิน

หนังสือสำคัญที่จะแจกคือ	โฉนดที่ดิน
( ๑ ) ที่ดินหมู่ที่ 3 ตำบล นาพู่	อำเภอ เพ็ญ
( ๒ ) ที่ดินหมู่ที่ ตำบล	อำเภอ
( ๓ ) ที่ดินหมู่ที่ ตำบล	อำเภอ
( ๔ ) ที่ดินหมู่ที่ ตำบล	อำเภอ
( ๕ ) ที่ดินหมู่ที่ ตำบล	อำเภอ

จังหวัด อุดรธานี

ด้วยพนักงานเจ้าหน้าที่ได้ทำการรังวัดที่ดินเพื่อออกเรื่อง โฉนดที่ดิน  
ในท้องที่ตำบล อำเภอที่กล่าวข้างต้นเสร็จแล้ว จึงขอประกาศให้ทราบทั่วกัน ถ้าผู้ใดจะคัดค้านประการใดให้ยื่นคำคัดค้านต่อ  
พนักงานเจ้าหน้าที่ภายใน 30 วัน นับแต่วันประกาศนี้เป็นต้นไป

ประกาศ ณ วันที่ 24 เดือน มีนาคม พ.ศ. 2568

ลงชื่อ

( นายสมคิด หงษาคำ )

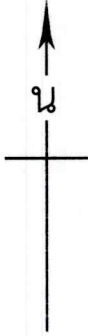
ปลัดวิชาการที่ดินชำนาญการ  
ประทับตราประจำตำแหน่ง

รายละเอียดแปลงที่ดินที่ขออกรงวัดที่ดินปรากฏตามรูปแผนที่แนบท้ายประกาศฯ นี้

หนังสือสำคัญที่จะแจกคือ โฉนดเลขที่ดิน 479 หน้าสำรวจ 9355 ตำบลนาพู่ อำเภอเพ็ญ จังหวัดอุดรธานี  
เนื้อที่ 0-0-99.1/10 ไร่ รายห้างหุ้นส่วนจำกัด เคพีที รุ่งเรือง  
ตามหลักฐานเดิมคือหนังสือรับรองการทำประโยชน์ (น.ส.3 ก.) เลขที่ 4291 ตำบลนาพู่ อำเภอเพ็ญ  
จังหวัดอุดรธานี เนื้อที่ 2-0-80 ไร่ โดยขออกรงวัดที่ดินในคราวเดียวกัน 7 แปลง แปลงนี้เป็นแปลงที่ 5

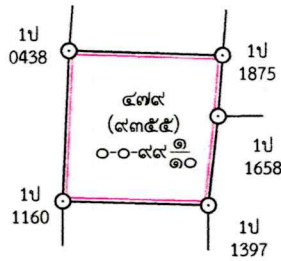
หมายเหตุ : เมื่อประกาศครบกำหนด 30 วัน ไม่มีผู้โต้แย้งคัดค้าน และพนักงานเจ้าหน้าที่ได้ตรวจสอบแล้ว  
ว่าถูกต้องครบถ้วนตามขั้นตอน วิธีการของระเบียบและกฎหมายก็จะดำเนินการออกโฉนดที่ดิน  
ให้แก่ผู้ขอต่อไป

ประเภทการรังวัด.....ออกโฉนดที่ดิน..... ผู้ขอ.....ห้างหุ้นส่วนจำกัดเคพีที รุ่งเรือง.....  
 ตำแหน่งที่ดิน ระบุว่า.....5544 II 6448..... เลขที่ดิน.....๔๗๘.....  
 ตำบล.....นาโพธิ์.....อำเภอ.....เพ็ญ..... จังหวัด.....อุดรธานี.....



๔๗๘  
(๙๓๕๔)

ร.ว.ม. ต่อเขตได้ในคราวเดียวกัน  
 ห้างหุ้นส่วนจำกัดเคพีที รุ่งเรือง



น.ส.๓ ก เลขที่ ๔๓๑๓  
 นางมยุรี ศรีทอง

๔๘๑  
(๙๓๕๗)  
 ร.ว.ม. ต่อเขตได้ในคราวเดียวกัน  
 ห้างหุ้นส่วนจำกัดเคพีที รุ่งเรือง

น.ส.๓ ก เลขที่ ๔๓๘๔  
 น.ส.นวลละออง ดีสิงห์

๔๘๐  
(๙๓๕๖)

ร.ว.ม. ต่อเขตได้ในคราวเดียวกัน  
 ห้างหุ้นส่วนจำกัดเคพีที รุ่งเรือง

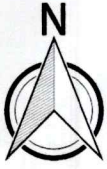
จังหวัดอุดรธานี

อำเภอเพ็ญ

ระวาง 5544 II 6448,6446

265200.0

265600.0

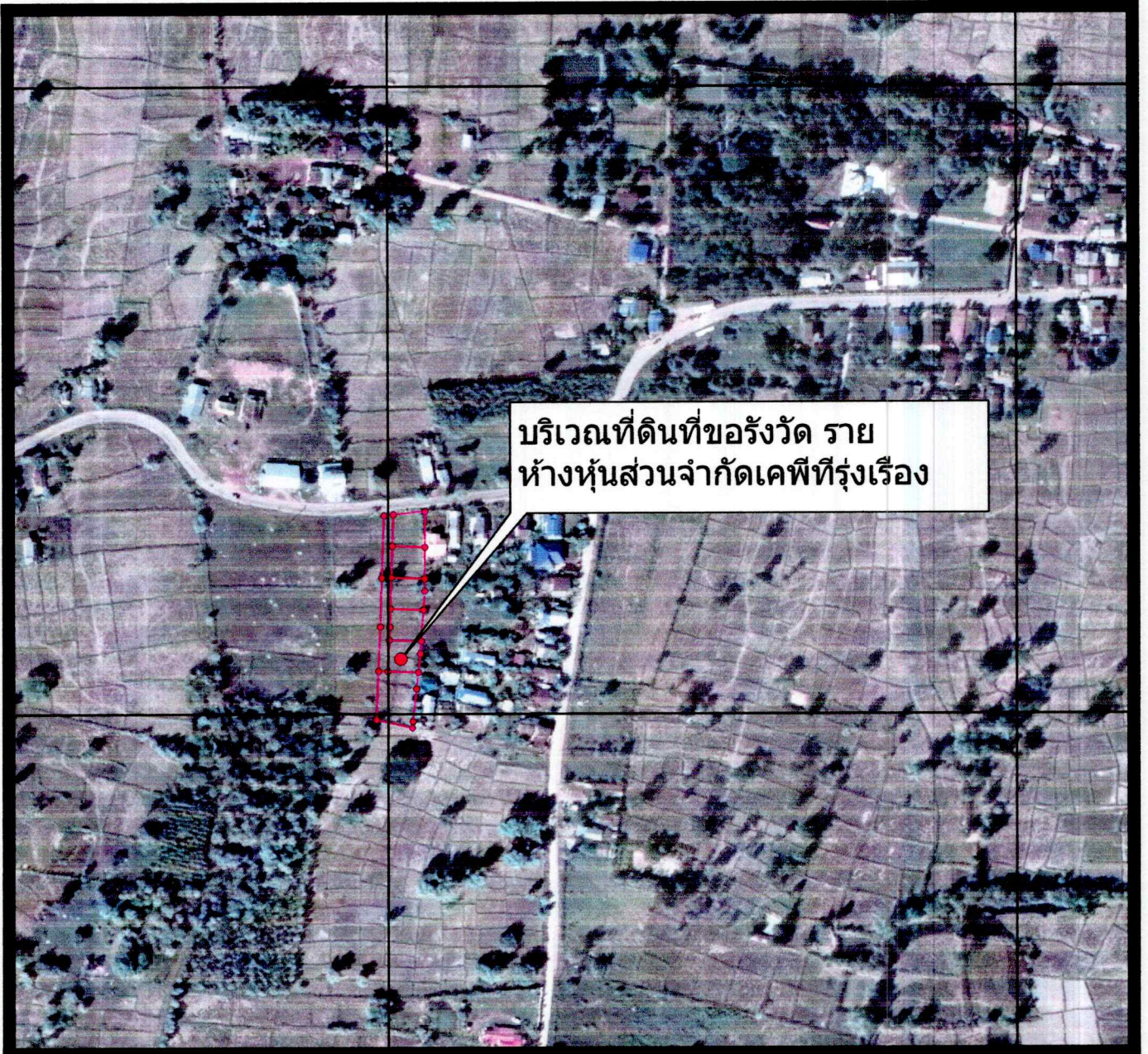


1948400.0

1948400.0

1948000.0

1948000.0



บริเวณที่ดินที่ขอรังวัด ราย ห้างหุ้นส่วนจำกัดเคพีทีรุ่งเรือง

50 0 50 100 150 200 m

265200.0 265600.0

มาตราส่วน ๑:๔,๐๐๐

แผนที่ภาพถ่ายทางอากาศนี้ จัดทำขึ้นเมื่อปี พ.ศ. ๒๕๕๖

จุดสีแดง แสดงตำแหน่งที่ดินที่ขอออกโฉนด

ลงชื่อ..........ผู้จัดทำแผนที่

(นายพสก ภูติน)

นายช่างรังวัดชำนาญงาน

๒๘ ม.ค. ๒๕๖๘

สัญลักษณ์

-  ระวาง 4000
-  อุทยาน
-  สปก.
-  ป่าสงวน
-  ที่ราชพัสดุ
-  นิคมสหกรณ์
-  ขอบเขตอำเภอ
-  นิคมสร้างตนเอง
-  น.ส.ล. อุดรธานี
-  เขื่อน