



ประกาศสำนักงานที่ดินจังหวัดอุดรธานี สาขาเพ็ญ  
แจกโฉนดที่ดิน

หนังสือสำคัญที่จะแจกคือ	โฉนดที่ดิน
( ๑ ) ที่ดินหมู่ที่ 3 ตำบล นาพู่	อำเภอ เพ็ญ
( ๒ ) ที่ดินหมู่ที่ ตำบล	อำเภอ
( ๓ ) ที่ดินหมู่ที่ ตำบล	อำเภอ
( ๔ ) ที่ดินหมู่ที่ ตำบล	อำเภอ
( ๕ ) ที่ดินหมู่ที่ ตำบล	อำเภอ

จังหวัด อุดรธานี

ด้วยพนักงานเจ้าหน้าที่ได้ทำการรังวัดที่ดินเพื่อออกเรื่อง โฉนดที่ดิน  
ในท้องที่ตำบล อำเภอที่กล่าวข้างต้นเสร็จแล้ว จึงขอประกาศให้ทราบทั่วกัน ถ้าผู้ใดจะคัดค้านประการใดให้ยื่นคำคัดค้านต่อ  
พนักงานเจ้าหน้าที่ภายใน 30 วัน นับแต่วันประกาศนี้เป็นต้นไป

ประกาศ ณ วันที่ 24 เดือน มีนาคม พ.ศ. 2568

ลงชื่อ

( นายสมคิด หงษ์คำ )

นักวิชาการที่ดินชำนาญการ  
ประทับตราประจำตำแหน่ง

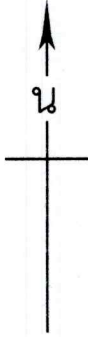
รายละเอียดแปลงที่ดินที่ขออออกโฉนดที่ดินปรากฏตามรูปแผนที่แนบท้ายประกาศฯ นี้

หนังสือสำคัญที่จะแจกคือ โฉนดเลขที่ดิน 480 หน้าสำรวจ 9356 ตำบลนาพู่ อำเภอเพ็ญ จังหวัดอุดรธานี  
เนื้อที่ 0-2-01.5/10 ไร่ รายห้างหุ้นส่วนจำกัด เคพีที รุ่งเรือง  
ตามหลักฐานเดิมคือหนังสือรับรองการทำประโยชน์ (น.ส.3 ก.) เลขที่ 4291 ตำบลนาพู่ อำเภอเพ็ญ  
จังหวัดอุดรธานี เนื้อที่ 2-0-80 ไร่ โดยขออออกโฉนดที่ดินในคราวเดียวกัน 7 แปลง แปลงนี้เป็นแปลงที่ 6

หมายเหตุ : เมื่อประกาศครบกำหนด 30 วัน ไม่มีผู้โต้แย้งคัดค้าน และพนักงานเจ้าหน้าที่ได้ตรวจสอบแล้ว  
ว่าถูกต้องครบถ้วนตามขั้นตอน วิธีการของระเบียบและกฎหมายก็จะดำเนินการออกโฉนดที่ดิน  
ให้แก่ผู้ขอต่อไป

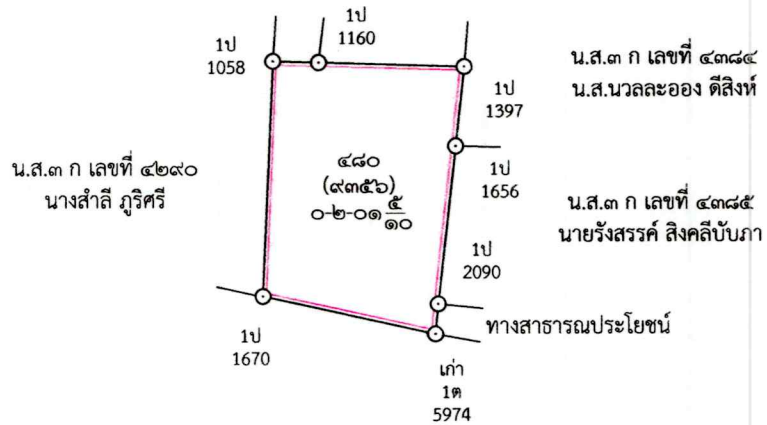
ประเภทการรังวัด.....ออกโฉนดที่ดิน..... ผู้ขอ..... ห้างหุ้นส่วนจำกัดเคพีที รุ่งเรือง.....  
 ตำแหน่งที่ดิน ระบุว่า.....5544 II 6448..... เลขที่ดิน.....๔๘๐.....  
 ตำบล.....นาโพธิ์.....อำเภอ.....เพ็ญ.....จังหวัด.....อุดรธานี.....

5544 II 6446



๔๗๙  
 (๙๓๕๕)  
**ร.ว.ม. ต่อเขตได้ในคราวเดียวกัน**  
 ห้างหุ้นส่วนจำกัดเคพีที รุ่งเรือง

๔๘๑  
 (๙๓๕๗)  
**ร.ว.ม. ต่อเขตได้ในคราวเดียวกัน**  
 ห้างหุ้นส่วนจำกัดเคพีที รุ่งเรือง



๔๐๖ 5544 II 6446  
 (๗๘๓๒)  
**ร.ว.ม.ย.จ. ๒๐ ต่อเขตไม่ได้**  
 นางสุจิตรา ศิริเกษ



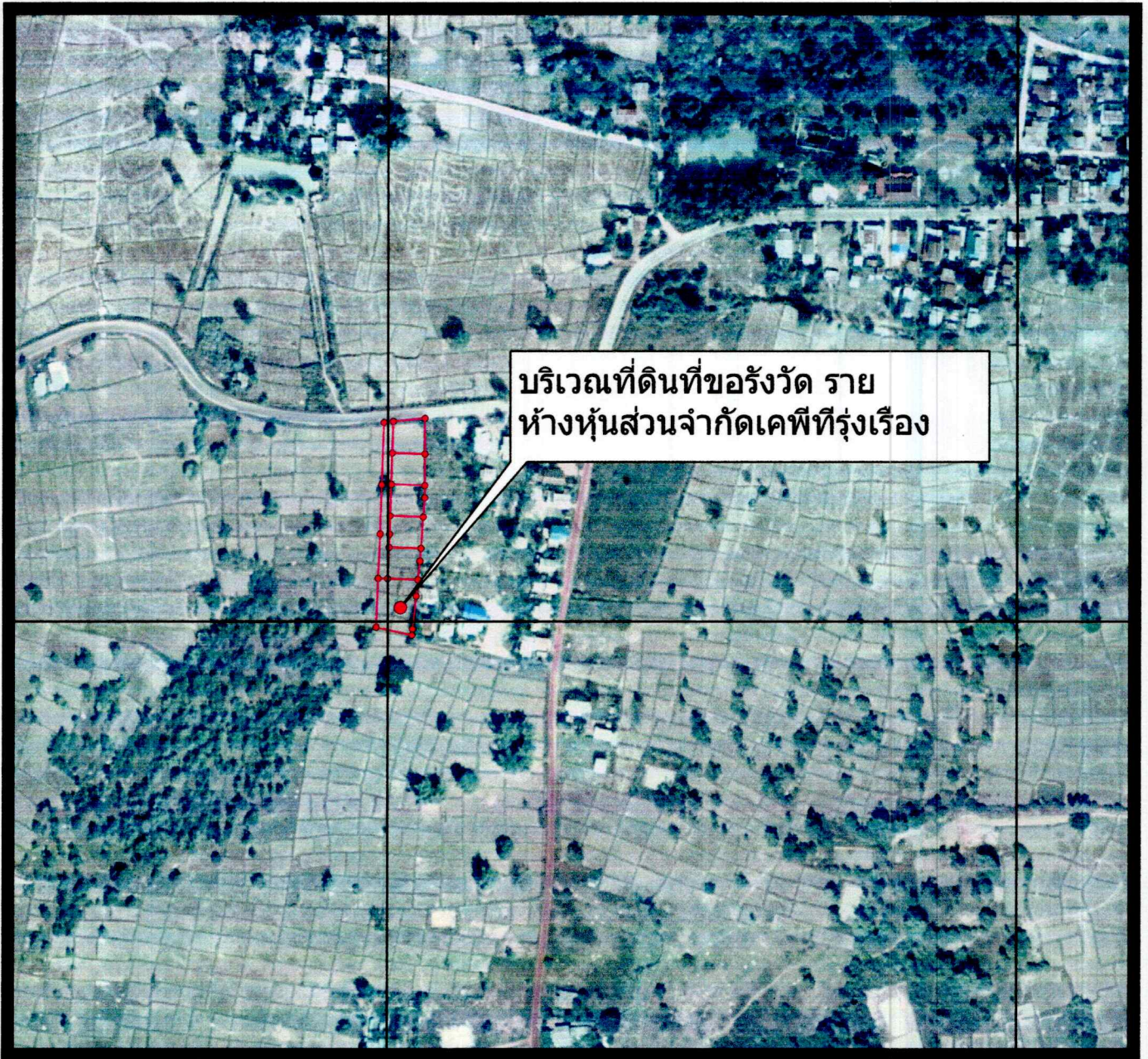
จังหวัดอุดรธานี

อำเภอเพ็ญ

ระวาง 5544 II 6448,6446

265200.0

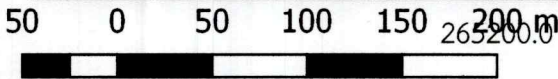
265600.0



บริเวณที่ดินที่ขอรังวัด ราย  
ห้างหุ้นส่วนจำกัดเคพีทีรุ่งเรือง

1948000.0

1948000.0



265600.0

มาตราส่วน ๑:๔,๐๐๐

แผนที่ภาพถ่ายทางอากาศนี้ จัดทำขึ้นเมื่อปี พ.ศ. ๒๕๔๕  
จุดสีแดง แสดงตำแหน่งที่ดินที่ขอออกโฉนด

ลงชื่อ.....ผู้จัดทำแผนที่

(นายพสก ภูติน)

นายช่างรังวัดชำนาญงาน  
๒๘ ม.ค. ๒๕๖๘

สัญลักษณ์

- ระวาง 4000
- อุทยาน
- สปก.
- ป่าสงวน
- ที่ราชพัสดุ
- นิคมสหกรณ์
- ขอบเขตอำเภอ
- นิคมสร้างตนเอง
- น.ส.ล. อุดรธานี
- ป่าถาวร