



ประกาศสำนักงานที่ดินจังหวัดอุดรธานี สาขาเพ็ญ
แจกโฉนดที่ดิน

หนังสือสำคัญที่จะแจกคือ	โฉนดที่ดิน
(๑) ที่ดินหมู่ที่ 17	ตำบล จอมศรี อำเภอ เพ็ญ
(๒) ที่ดินหมู่ที่	ตำบล อำเภอ
(๓) ที่ดินหมู่ที่	ตำบล อำเภอ
(๔) ที่ดินหมู่ที่	ตำบล อำเภอ
(๕) ที่ดินหมู่ที่	ตำบล อำเภอ

จังหวัด อุดรธานี

ด้วยพนักงานเจ้าหน้าที่ได้ทำการรังวัดที่ดินเพื่อออกเรื่อง โฉนดที่ดิน
ในท้องที่ตำบล อำเภอที่กล่าวข้างต้นเสร็จแล้ว จึงขอประกาศให้ทราบทั่วกัน ถ้าผู้ใดจะคัดค้านประการใดให้ยื่นคำคัดค้านต่อ
พนักงานเจ้าหน้าที่ภายใน 30 วัน นับแต่วันประกาศนี้เป็นต้นไป

ประกาศ ณ วันที่ 4 เดือน มีนาคม พ.ศ. 2569

ลงชื่อ

(นายสมคิด หงษ์คำ)

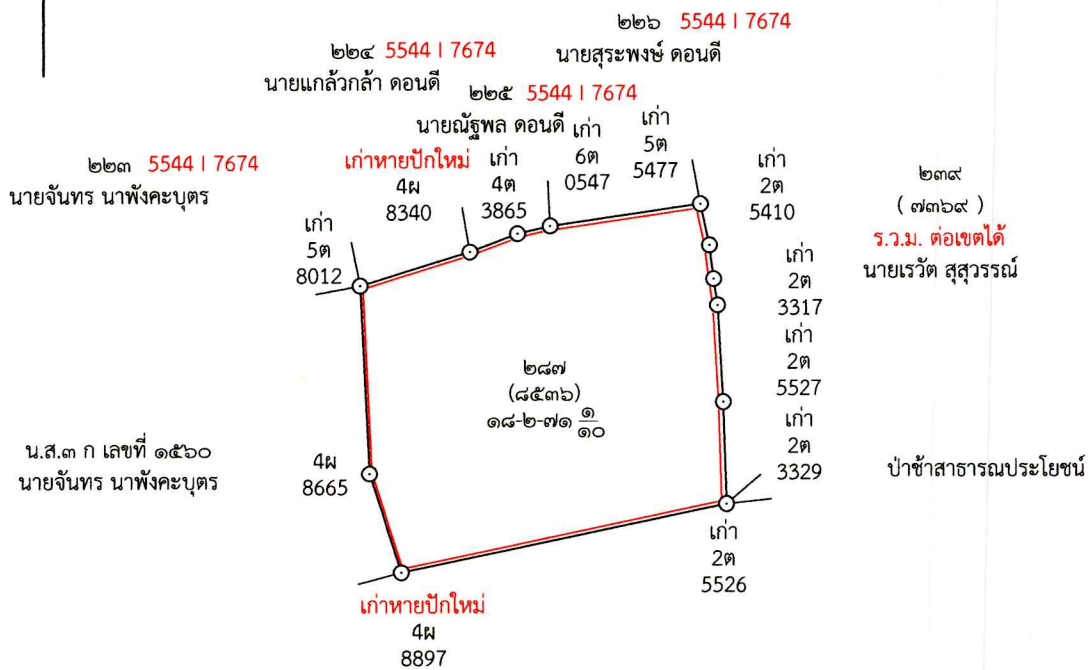
นักวิชาการที่ดินชำนาญการ
ประทับตราประจำตำแหน่ง

รายละเอียดแปลงที่ดินที่ขออกโฉนดที่ดินปรากฏตามรูปแผนที่แนบท้ายประกาศฯ นี้

หนังสือสำคัญที่จะแจกคือ โฉนดเลขที่ดิน 287 หน้าสำรวจ 8536 ตำบลจอมศรี อำเภอเพ็ญ จังหวัดอุดรธานี
เนื้อที่ 18-2-71.1 ไร่ รายนายไพบูลย์ เอี่ยมสวัสดิ์
ตามหลักฐานเดิมคือหนังสือรับรองการทำประโยชน์ (น.ส.3 ก.) เลขที่ 1561 ตำบลจอมศรี อำเภอเพ็ญ
จังหวัดอุดรธานี เนื้อที่ 19-3-50.0 ไร่

หมายเหตุ : เมื่อประกาศครบกำหนด 30 วัน ไม่มีผู้โต้แย้งคัดค้าน และพนักงานเจ้าหน้าที่ได้ตรวจสอบแล้ว
ว่าถูกต้องครบถ้วนตามขั้นตอน วิธีการของระเบียบและกฎหมายก็จะดำเนินการออกโฉนดที่ดิน
ให้แก่ผู้ขอต่อไป

ประเภทการรังวัด.....ออกโฉนดที่ดิน..... ผู้ขอ.....นายไพบุญย์.เอี่ยมสวัสดิ์.....
 ตำแหน่งที่ดิน ระบุว่า.....5544 | 7672,7674..... เลขที่ดิน.....๒๘๗.....
 ตำบล.....จอมศรี.....อำเภอ.....เพ็ญ.....จังหวัด.....อุดรธานี.....



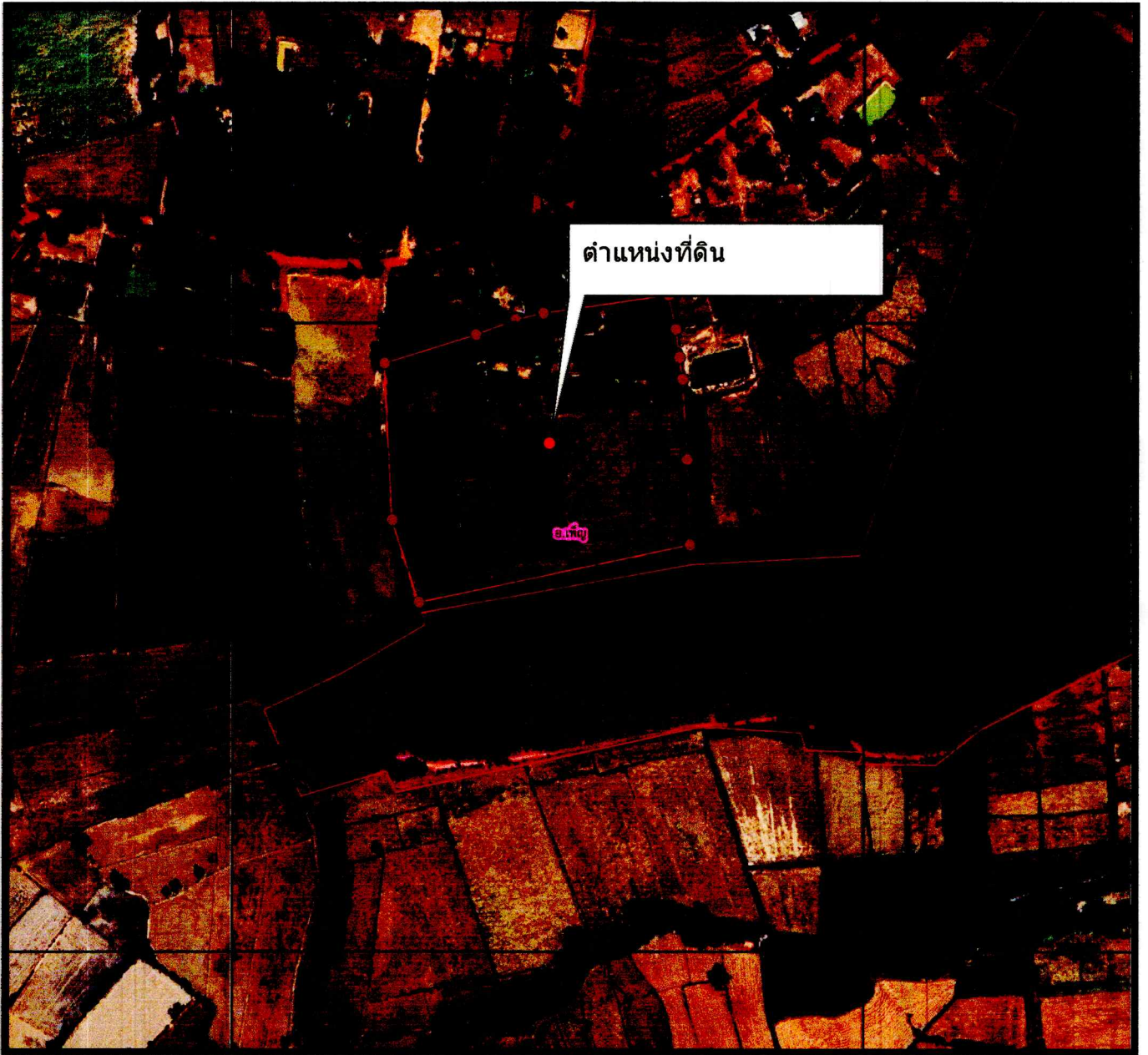
หนังสือสำคัญสำหรับที่หลวง เลขที่ ๔๔๙๕๐
 ร.ว.ม. ต่อเขตไม่ได้
 กระทรวงมหาดไทย(ตอนตาม้าสาธารณประโยชน์)



จังหวัดอุดรธานี

อำเภอเพ็ญ

ระวาง 5544 | 7672,7674



มาตราส่วน ๑:๕,๐๐๐.๐๐๐๐๐๐

แผนที่ภาพถ่ายทางอากาศ
จุดสีแดง แสดงตำแหน่งที่ดินที่ขอรังวัด

ลงชื่อ..... .....ผู้จัดทำแผนที่

(นายพสก ภูดิน)

นายช่างรังวัดชำนาญงาน

๓๐ มี.ค. ๒๕๖๕

สัญลักษณ์

-  ระวาง 4000
-  อุทยาน
-  สปก.
-  ป่าสงวน
-  ที่ราชพัสดุ
-  นิคมสหกรณ์
-  ขอบเขตอำเภอ
-  นิคมสร้างตนเอง
-  น.ส.ล. อุดรธานี
-  ป่าถาวร