



ประกาศสำนักงานที่ดินจังหวัดอุดรธานี สาขาเพ็ญ
แจกโฉนดที่ดิน

หนังสือสำคัญที่จะแจกคือ	โฉนดที่ดิน
(๑) ที่ดินหมู่ที่ 11 ตำบล เพ็ญ	อำเภอ เพ็ญ
(๒) ที่ดินหมู่ที่ ตำบล	อำเภอ
(๓) ที่ดินหมู่ที่ ตำบล	อำเภอ
(๔) ที่ดินหมู่ที่ ตำบล	อำเภอ
(๕) ที่ดินหมู่ที่ ตำบล	อำเภอ

จังหวัด อุดรธานี

ด้วยพนักงานเจ้าหน้าที่ได้ทำการรังวัดที่ดินเพื่อออกเรื่อง โฉนดที่ดิน
ในท้องที่ตำบล อำเภอที่กล่าวข้างต้นเสร็จแล้ว จึงขอประกาศให้ทราบทั่วกัน ถ้าผู้ใดจะคัดค้านประการใดให้ยื่นคำคัดค้านต่อ
พนักงานเจ้าหน้าที่ภายใน 30 วัน นับแต่วันประกาศนี้เป็นต้นไป

ประกาศ ณ วันที่ 6 เดือน พฤษภาคม พ.ศ. 2569

ลงชื่อ

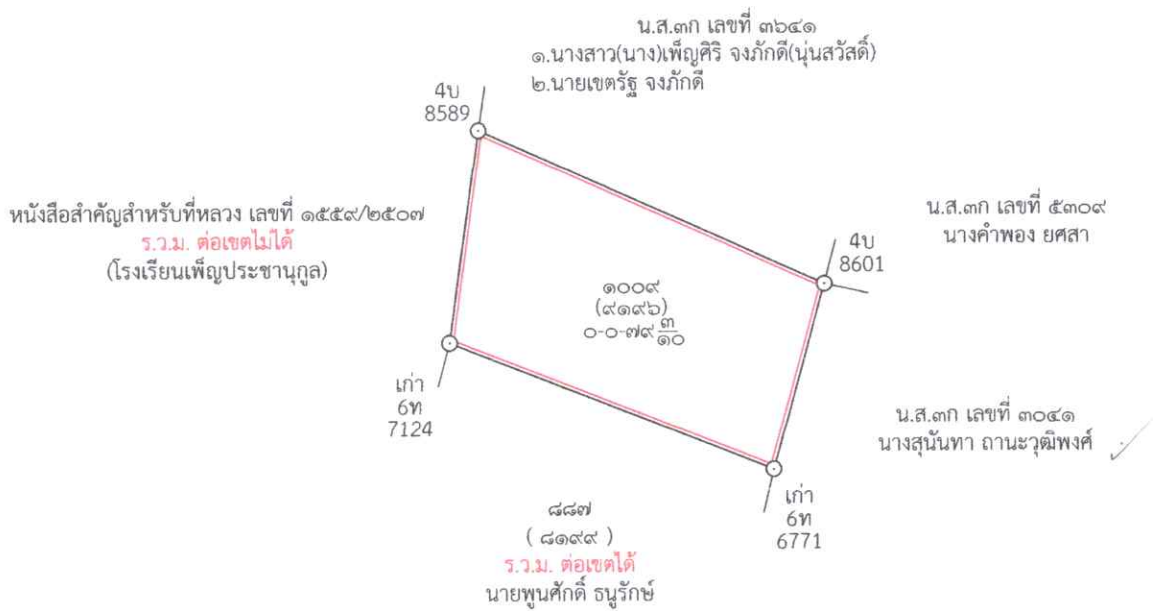
นายสมคิด หงษ์คำ)
นักวิชาการที่ดินชำนาญการ
ประทับตราประจำตำแหน่ง

รายละเอียดแปลงที่ดินที่ขออกโฉนดที่ดินปรากฏตามรูปแผนที่แนบท้ายประกาศฯ นี้

หนังสือสำคัญที่จะแจกคือ โฉนดเลขที่ดิน 1009 หน้าสำรวจ 9196 ตำบลเพ็ญ อำเภอเพ็ญ จังหวัดอุดรธานี
เนื้อที่ 0-0-79.3/10 ราชนายกนิช เทพศรีเมือง
ตามหลักฐานเดิมคือหนังสือรับรองการทำประโยชน์ (น.ส.3 ก.) เลขที่ 3458 ตำบลเพ็ญ อำเภอเพ็ญ
จังหวัดอุดรธานี เนื้อที่ 0-0-74.0 ไร่

หมายเหตุ : เมื่อประกาศครบกำหนด 30 วัน ไม่มีผู้โต้แย้งคัดค้าน และพนักงานเจ้าหน้าที่ได้ตรวจสอบแล้ว
ว่าถูกต้องครบถ้วนตามขั้นตอน วิธีการของระเบียบและกฎหมายก็จะดำเนินการออกโฉนดที่ดิน
ให้แก่ผู้ขอต่อไป

ประเภทการรังวัด.....ออกโฉนดที่ดิน..... ผู้ขอ.....นายกนิช เทพศรีเมือง.....
 ตำแหน่งที่ดิน ระบุว่า.....5544.11.7856..... เลขที่ดิน.....๑๑๐๙.....
 ตำบล.....เพ็ญ.....อำเภอ.....เพ็ญ.....จังหวัด.....อุดรธานี.....





จังหวัดอุดรธานี

5544 II 7856

278800E

278400E

1958000N

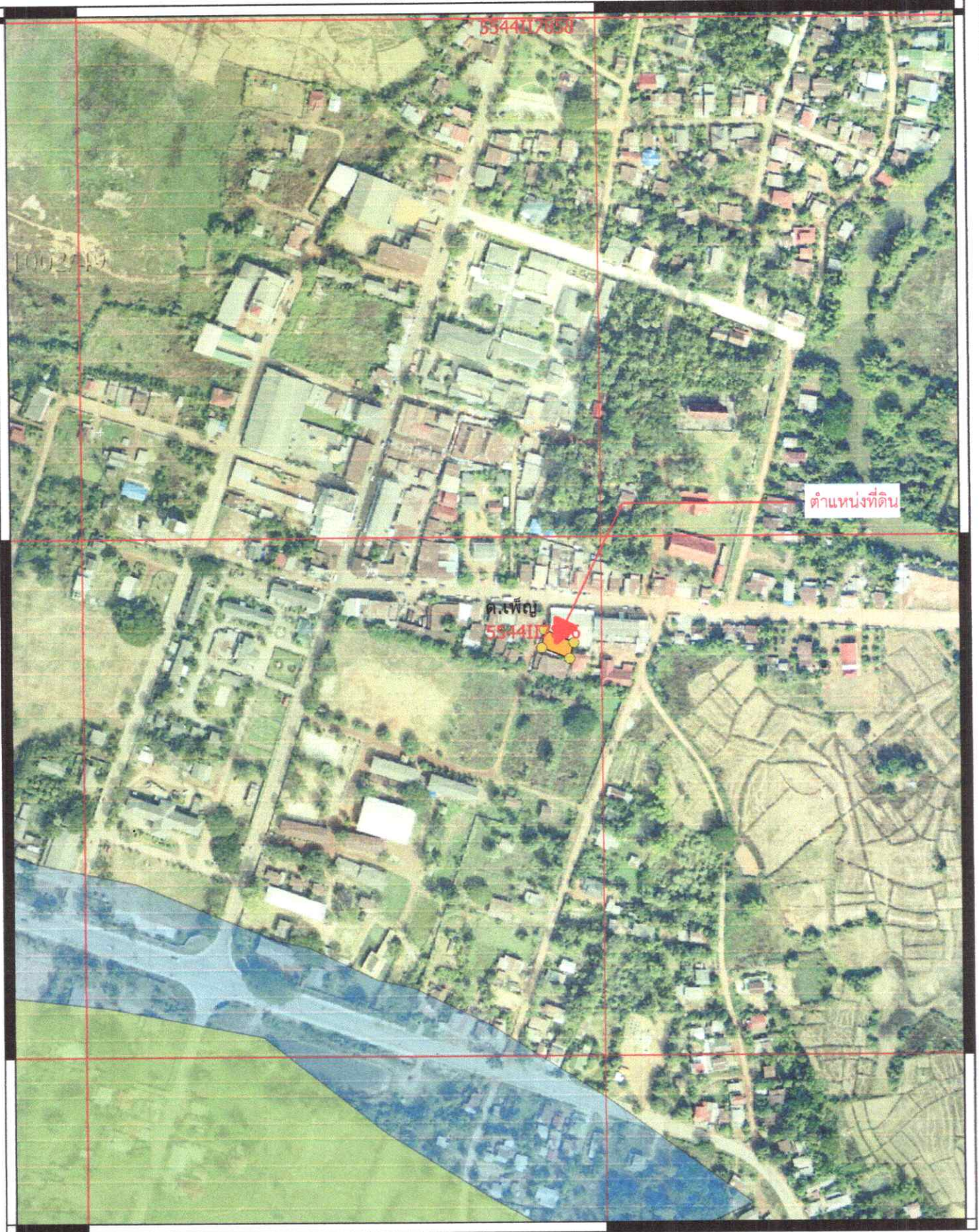
1958000N

1957600N

1957600N

1957200N

1957200N



278400E

278800E

ลงชื่อ อินทชัย ผู้จัดทำแผนที่

(นายณัฐวุฒิ อินทชัย)

นายช่างรังวัดชำนาญงาน

มาตราส่วน 1:4,000

INDIAN 1975 / UTM Zone 48 N

รูปถ่ายทางอากาศนี้ สร้างขึ้นใช้เมื่อปี พ.ศ.2545