



ประกาศสำนักงานที่ดินจังหวัดอุดรธานี สาขาเพ็ญ
แจกโฉนดที่ดิน

หนังสือสำคัญที่จะแจกคือ	โฉนดที่ดิน	
(๑) ที่ดินหมู่ที่ 7	ตำบล จอมศรี	อำเภอ เพ็ญ
(๒) ที่ดินหมู่ที่	ตำบล	อำเภอ
(๓) ที่ดินหมู่ที่	ตำบล	อำเภอ
(๔) ที่ดินหมู่ที่	ตำบล	อำเภอ
(๕) ที่ดินหมู่ที่	ตำบล	อำเภอ

จังหวัด อุดรธานี

ด้วยพนักงานเจ้าหน้าที่ได้ทำการรังวัดที่ดินเพื่อออกเรื่อง โฉนดที่ดิน
ในท้องที่ตำบล อำเภอที่กล่าวข้างต้นเสร็จแล้ว จึงขอประกาศให้ทราบทั่วกัน ถ้าผู้ใดจะคัดค้านประการใดให้ยื่นคำคัดค้านต่อ
พนักงานเจ้าหน้าที่ภายใน 30 วัน นับแต่วันประกาศนี้เป็นต้นไป

ประกาศ ณ วันที่ 11 เดือน พฤษภาคม พ.ศ. 2569

ลงชื่อ

(นายสมคิด หงษ์ศักดิ์)

นักวิชาการที่ดินชำนาญการ
ประທັບตราประจำตำแหน่ง

รายละเอียดแปลงที่ดินที่ขออกโฉนดที่ดินปรากฏตามรูปแผนที่แนบท้ายประกาศฯ นี้

หนังสือสำคัญที่จะแจกคือ โฉนดเลขที่ดิน 417 หน้าสำรวจ 8521 ตำบลจอมศรี อำเภอเพ็ญ จังหวัดอุดรธานี
เนื้อที่ 22-3-20.2/10 ไร่ รายนายวิชัยรัตน์ หงษ์ทอง
ตามหลักฐานเดิมคือหนังสือรับรองการทำประโยชน์ (น.ส.3 ก.) เลขที่ 590 ตำบลจอมศรี อำเภอเพ็ญ
จังหวัดอุดรธานี เนื้อที่ 23-1-25.0 ไร่

หมายเหตุ : เมื่อประกาศครบกำหนด 30 วัน ไม่มีผู้โต้แย้งคัดค้าน และพนักงานเจ้าหน้าที่ได้ตรวจสอบแล้ว
ว่าถูกต้องครบถ้วนตามขั้นตอน วิธีการของระเบียบและกฎหมายก็จะดำเนินการออกโฉนดที่ดิน
ให้แก่ผู้ขอต่อไป



จังหวัดอุดรธานี
อำเภอเพ็ญ
ระวาง 5544 | 7266

273600.0

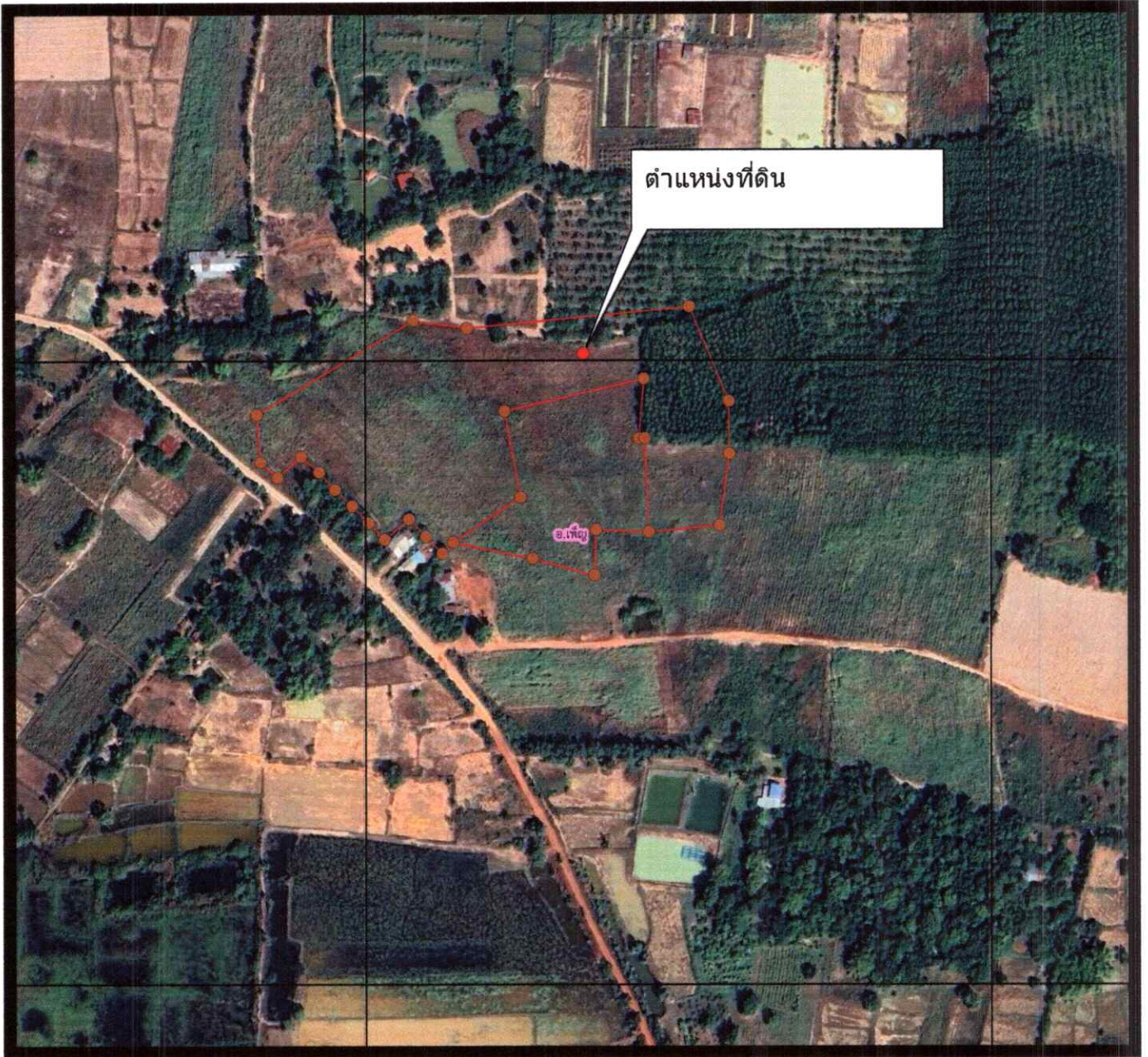
274000.0

1967200.0

1967200.0

1966800.0

1966800.0



273600.0

274000.0

มาตราส่วน ๑:๔,๐๐๐.๐๐๐๐๐๐

แผนที่ภาพถ่ายทางอากาศ
จุดสีแดง แสดงตำแหน่งที่ดินที่ขอรังวัด

ลงชื่อ..... ผู้จัดทำแผนที่

(นายพสก ภูดิน)

นายช่างรังวัดชำนาญงาน

๑๐ ก.พ. ๒๕๖๕

สัญลักษณ์

-  ระวาง 4000
-  อุทยาน
-  สปก.
-  ป่าสงวน
-  ที่ราชพัสดุ
-  นิคมสหกรณ์
-  ขอบเขตอำเภอ
-  นิคมสร้างตนเอง
-  น.ส.ล. อุดรธานี
-  ป่าถาวร