



ประกาศสำนักงานที่ดินจังหวัดอุดรธานี สาขาศรีธาตุ
ขออกโฉนดที่ดิน

หนังสือสำคัญที่จะแจกคือ

ขออกโฉนดที่ดิน

(๑)	ที่ดินหมู่ที่ -	ตำบล บ้านโปร่ง	อำเภอ ศรีธาตุ
(๒)	ที่ดินหมู่ที่	ตำบล	อำเภอ
(๓)	ที่ดินหมู่ที่	ตำบล	อำเภอ
(๔)	ที่ดินหมู่ที่	ตำบล	อำเภอ
(๕)	ที่ดินหมู่ที่	ตำบล	อำเภอ

จังหวัด อุดรธานี

ด้วยพนักงานเจ้าหน้าที่ได้ทำการรังวัดที่ดินเพื่อออกเรื่อง

ขออกโฉนดที่ดิน

ในท้องที่ตำบล อำเภอที่กล่าวข้างต้นเสร็จแล้ว จึงขอประกาศให้ทราบทั่วกัน ถ้าผู้ใดจะคัดค้านประการใดให้ยื่นคำคัดค้านต่อพนักงานเจ้าหน้าที่ภายใน 30 วัน นับแต่วันประกาศนี้เป็นต้นไป

ประกาศ ณ วันที่

เดือน

๑๕ มิ.ย. ๒๕๖๕

พ.ศ.

ลงชื่อ



(นายอภินันท์ ขำเกษม)
ผู้อำนวยการที่ดินจังหวัดอุดรธานี ปฏิบัติราชการแทน
เจ้าพนักงานที่ดินจังหวัดอุดรธานี สาขาศรีธาตุ
ประทับตราประจำตำแหน่ง

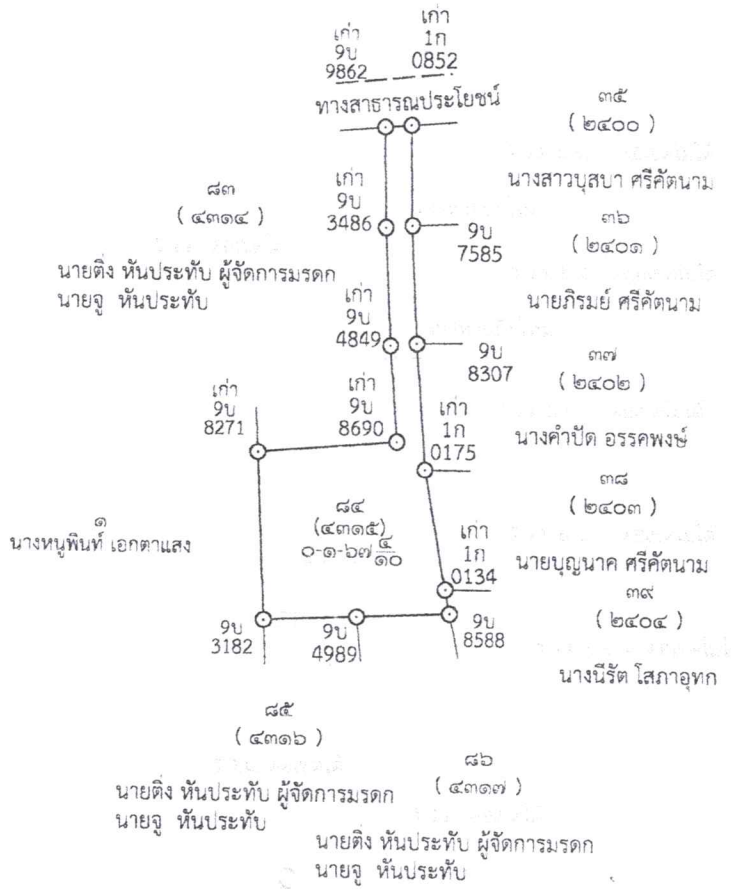
รายละเอียดแปลงที่ดินที่ขออกโฉนดที่ดินปรากฏตามรูปแผนที่แนบท้ายประกาศฯ นี้

หนังสือสำคัญที่จะออกโฉนดที่ดินคือ ราย นายตั้ง หันประทับ (ผู้จัดการมรดกนายจูง หันประทับ)
รังวัดออกโฉนดที่ดินในคราวเดียวกันจำนวน 4 แปลง ตามหลักฐานเดิมคือหนังสือรับรองการทำประโยชน์
(น.ส.๓ ก.)เลขที่ 1847 ตำบลบ้านโปร่ง อำเภอศรีธาตุ จังหวัดอุดรธานี เนื้อที่ 1-3-7.0 ไร่ แปลงนี้เป็นแปลงที่ 2
โฉนดที่ดินเลขที่ 15630 หน้าสำรวจ 4315 เลขที่ดิน 84 ต.บ้านโปร่ง อ.ศรีธาตุ จ.อุดรธานี เนื้อที่ 0-1-67.4 ไร่

หมายเหตุ : เมื่อประกาศครบกำหนด 30 วัน ไม่มีผู้โต้แย้งคัดค้าน และพนักงานเจ้าหน้าที่ได้ตรวจสอบแล้ว
ว่าถูกต้องครบถ้วนตามขั้นตอน วิธีการของระเบียบและกฎหมายก็จะดำเนินการออกโฉนดที่ดิน
ให้แก่ผู้ขอต่อไป



ประเภทการรังวัด.....ออกโฉนดที่ดิน..... ผู้ขอ..... นายตึง หันประทับ ผู้จัดการมรดก นายจู้ หันประทับ
 ตำแหน่งที่ดิน ระบุว่า.....5642 IV.0080-1..... เลขที่ดิน..... ๘๘.....
 ตำบล.....บ้านโป่ง..... อำเภอ..... ศรีรัต..... จังหวัด..... อุตรดิตถ์.....





แผนที่ประกอบเพื่อการพิจารณาออกโฉนดที่ดิน น.ส.๓ก.เลขที่ ๑๘๘๖
ราย นายตั้ง หันประทับ ผู้จัดการมรดกของนายจูง หันประทับ
5642 IV 0080

300000E

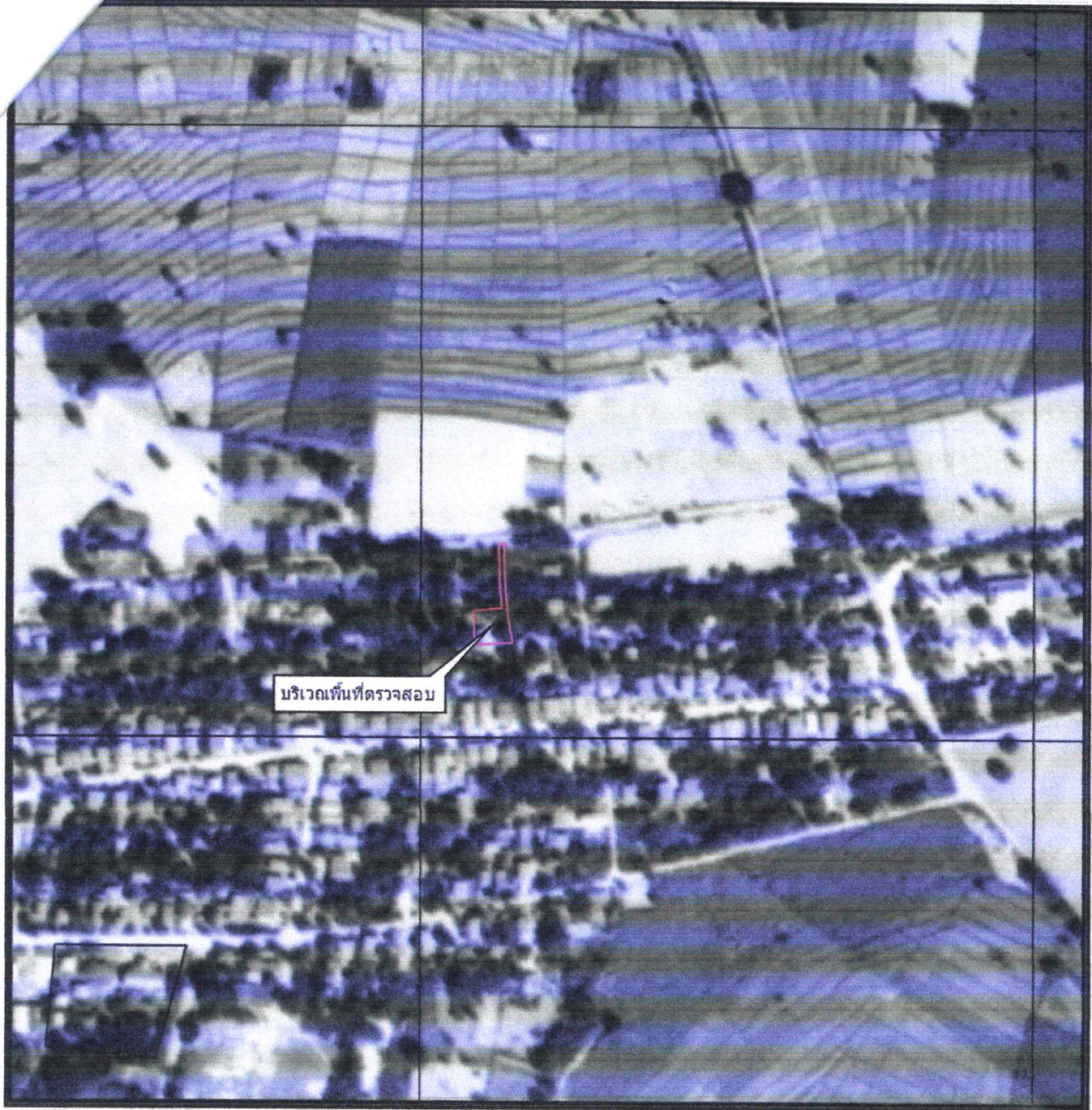
300400E

1882

1882000N

1881600N

1881600N



บริเวณพื้นที่ตรวจสอบ

300000E

300400E

DATUM INDIAN 1975 / UTM Zone 48N

ภาพถ่าย พ.ศ.๒๕๓๙-๒๕๔๔

มาตราส่วน 1:4000

0 100 200 300 400 m



1:๔๐๐๐



สำนักงานที่ดินจังหวัดอุดรธานี
สาขาศรีธาตุ

ลงชื่อ.....(ผู้จัดทำแผนที่)

(นายพงศ์พล เตียงพลกรัง)

ตำแหน่ง นายช่างรังวัดชำนาญงาน

