



ประกาศสำนักงานที่ดินจังหวัดอุทัยธานี สาขาหนองฉาง  
แจกโฉนดที่ดิน

หนังสือสำคัญที่จะแจกคือ โฉนดที่ดิน ราชนายธานี ไพบูลย์วุฒิโชค

( ๑ )	ที่ดินหมู่ที่ 4	ตำบล หนองยาง	อำเภอ หนองฉาง
( ๒ )	ที่ดินหมู่ที่	ตำบล	อำเภอ
( ๓ )	ที่ดินหมู่ที่	ตำบล	อำเภอ
( ๔ )	ที่ดินหมู่ที่	ตำบล	อำเภอ
( ๕ )	ที่ดินหมู่ที่	ตำบล	อำเภอ

จังหวัด อุทัยธานี

ด้วยพนักงานเจ้าหน้าที่ได้ทำการรังวัดที่ดินเพื่อออกเรื่อง โฉนดที่ดิน ราชนายธานี ไพบูลย์วุฒิโชค  
ในท้องที่ตำบล อำเภอที่กล่าวข้างต้นเสร็จแล้ว จึงขอประกาศให้ทราบทั่วกัน ถ้าผู้ใดจะคัดค้านประการใดให้ยื่นคำคัดค้านต่อ  
พนักงานเจ้าหน้าที่ภายใน 30 วัน นับแต่วันประกาศนี้เป็นต้นไป

ประกาศ ณ วันที่ 4 เดือน พฤศจิกายน พ.ศ. 2567

ลงชื่อ

( นางสาววรรณธนาต์ ประพัฒน์เมธากุล )

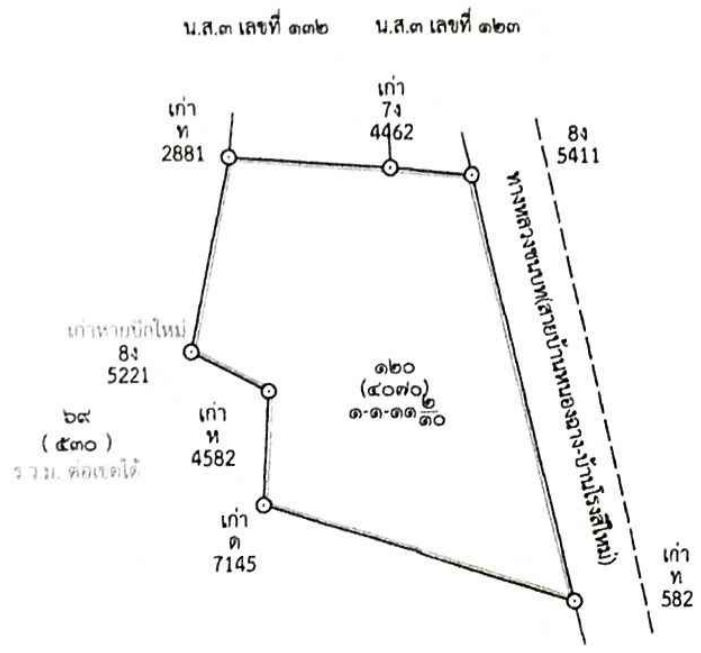
พนักงานเจ้าหน้าที่

ประทับตราประจำตำแหน่ง

รายละเอียดแปลงที่ดินที่ขออนุญาตออกโฉนดที่ดินปรากฏตามรูปแผนที่แนบท้ายประกาศฯ นี้

โฉนดที่ดินที่จะแจก นายธานี ไพบูลย์วุฒิโชค  
ออกเป็นโฉนดที่ดิน เลขที่ดิน 120 หนาสำรวจ 4070 ตำบลหนองยาง อำเภอหนองฉาง จังหวัดอุทัยธานี เนื้อที่  
1-1-11.2 ไร่  
ตามหลักฐาน น.ส.3ก เลขที่ 66 เลขที่ดิน 17 ตำบลหนองยาง อำเภอหนองฉาง จังหวัดอุทัยธานี

เลขที่..... 4939 | 8692 ..... มาตรการส่วน..... ๓/๑๐๐๐.....  
 ประเภทการรังวัด..... ออกโฉนดที่ดิน..... ราย..... นายณัฐพร ไทบุญสวัสดิ์โชค.....  
 ตำบล.....หนองยาง..... อำเภอ.....หนองฉาง..... จังหวัด.....อุทัยธานี.....  
 ผู้รังวัด..... นายณัฐพร สารสุวรรณ ตำแหน่ง..... นายช่างรังวัดปฏิบัติงาน..... รังวัดวันที่..... ๒๔ / สิงหาคม / ๒๕๖๖.....  
 23/05/2566 1005  
 ร.ว.12:445/2566 รังวัดโดยวิธีแผนที่ชั้น 1 (RTK GNSS NETWORK)

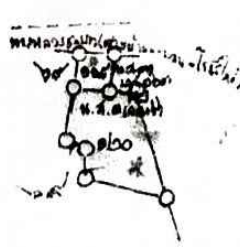
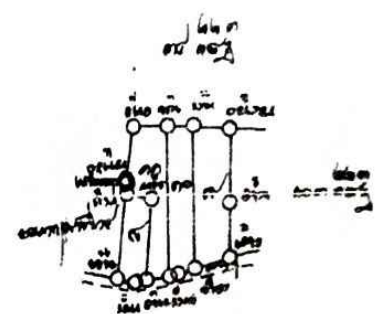
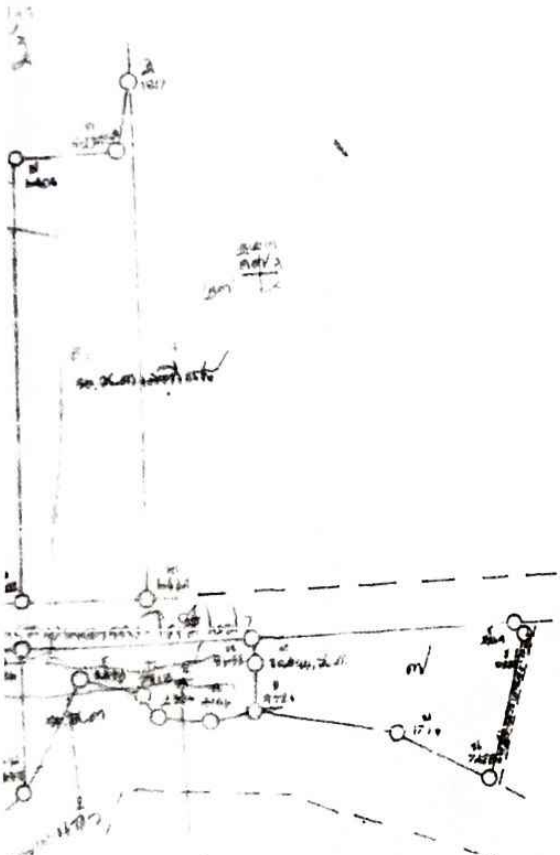
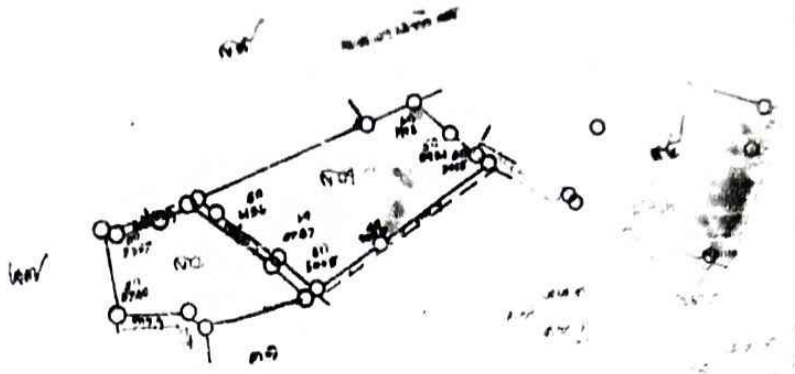


ถ้าเป็นรูปแผนที่แบ่งแยก แม้สามารถจะให้ผู้แบ่งแยก และผู้รับแยกรับรองรูปแผนที่ได้  
 ก็ให้ลงชื่อรับรองไว้เสียด้วย วันที่.....เดือน.....พ.ศ.....  
 ข้าพเจ้าขอรับรองว่าได้ตรวจสอบแผนที่นี้แล้วเห็นว่า ตามที่เจ้าหน้าที่งานได้ทำการรังวัดมานั้น  
 ถูกต้อง ตรงกับความประสงค์ของข้าพเจ้าทุกประการแล้ว

กรมที่ดิน

ผู้จำลอง  
 (..... นายณัฐพร สารสุวรรณ .....)  
 วันที่..... ๑๕ ส.ค. ๒๕๖๗ .....  
 ผู้ตรวจ  
 (..... นายณัฐพร ไทบุญสวัสดิ์โชค .....)  
 วันที่..... ๑๕ ส.ค. ๒๕๖๗ .....

พิมพ์เมื่อวันที่ ๑/๘/๒๕๖๗ เวลา ๑๑.๐๙ น.

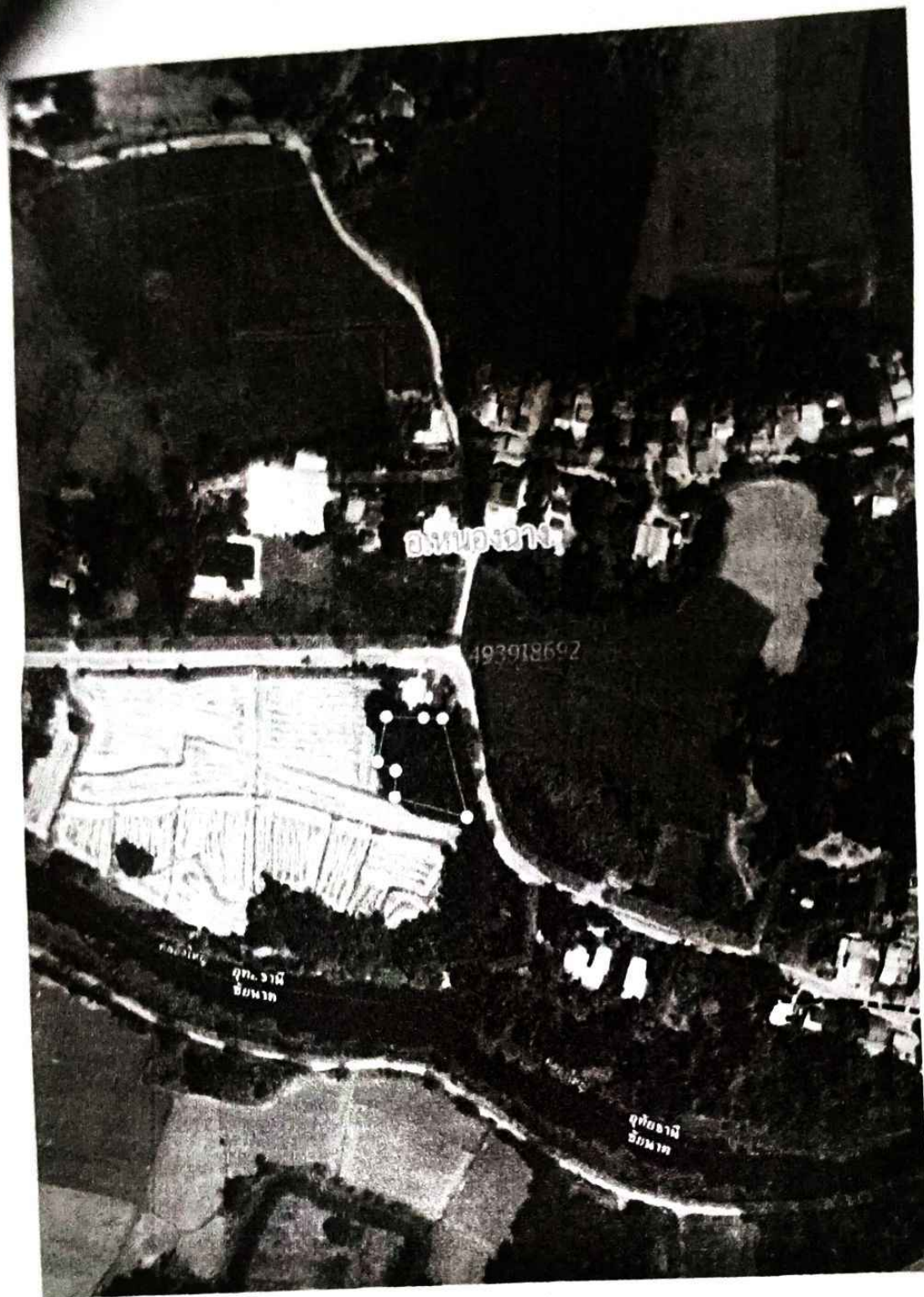


1939 I 8679

சென்னை



ต.ขจร  
4939I8692



แผนที่รูปถ่ายทางอากาศนี้จัดทำขึ้นในปี พ.ศ. ๒๕๕๓

รูปแปลงที่นายธานี ไพบูลย์วุฒิโชคนำรังวัดออกโฉนดที่ดิน