



ประกาศสำนักงานที่ดินจังหวัดอุทัยธานี สาขาหนองฉาง  
ออกโฉนดที่ดิน

หนังสือสำคัญที่จะแจกคือ	โฉนดที่ดิน	
( ๑ ) ที่ดินหมู่ที่ -	ตำบล หนองสรวง	อำเภอ หนองฉาง
( ๒ ) ที่ดินหมู่ที่	ตำบล	อำเภอ
( ๓ ) ที่ดินหมู่ที่	ตำบล	อำเภอ
( ๔ ) ที่ดินหมู่ที่	ตำบล	อำเภอ
( ๕ ) ที่ดินหมู่ที่	ตำบล	อำเภอ

จังหวัด อุทัยธานี

ด้วยพนักงานเจ้าหน้าที่ได้ทำการรังวัดที่ดินเพื่อออกเรื่อง โฉนดที่ดิน  
ในท้องที่ตำบล อำเภอที่กล่าวข้างต้นเสร็จแล้ว จึงขอประกาศให้ทราบทั่วกัน ถ้าผู้ใดจะคัดค้านประการใดให้ยื่นคำคัดค้านต่อ  
พนักงานเจ้าหน้าที่ภายใน 30 วัน นับแต่วันประกาศนี้เป็นต้นไป

ประกาศ ณ วันที่ เดือน 21 พ.ค. 2569 พ.ศ.

ลงชื่อ

(นางสาววรรณรัตน์ ประพัฒน์เมธากุล)

พนักงานเจ้าหน้าที่

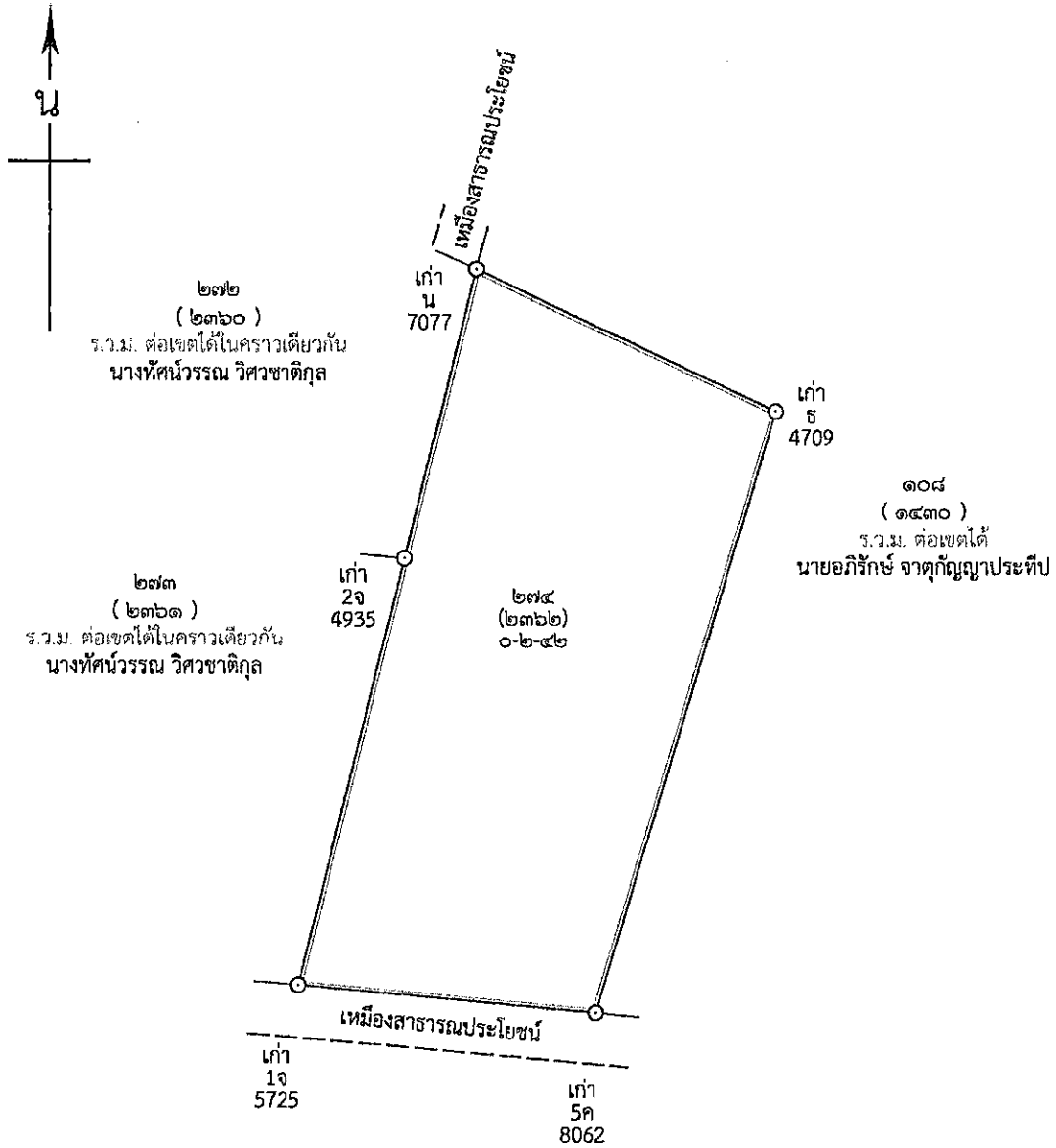
ประทับตราประจำตำแหน่ง

รายละเอียดแปลงที่ดินที่ขอกออกโฉนดที่ดินปรากฏตามรูปแผนที่แนบท้ายประกาศฯ นี้

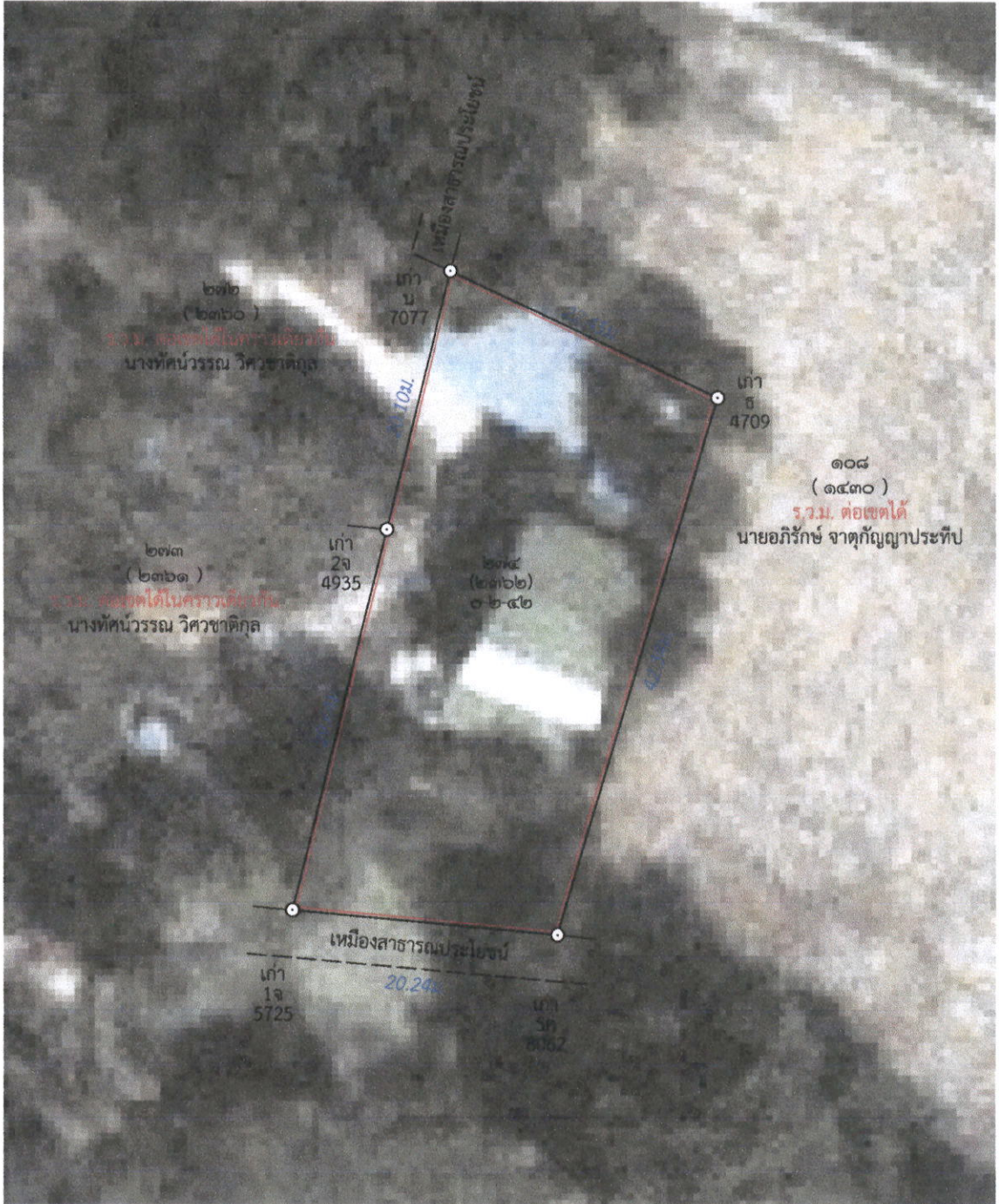
หนังสือสำคัญที่จะแจก ราย นางเรณู วิชาชาติกุล โฉนดที่ดินเลขที่ ๒๗๕๓๙ หน้าสำรวจ ๒๓๖๒  
ตำบลหนองสรวง อำเภอหนองฉาง จังหวัดอุทัยธานี เนื้อที่ ๐ - ๒- ๔๒ ไร่  
ตามหลักฐานเดิมคือ หนังสือรับรองการทำประโยชน์ (น.ส.3 ก.) เลขที่ ๑๓๐ ตำบลหนองสรวง  
อำเภอหนองฉาง จังหวัดอุทัยธานี เนื้อที่ ๐-๒-๔๒.๐ ไร่

หมายเหตุ : เมื่อประกาศครบกำหนด ๓๐ วัน ไม่มีผู้โต้แย้งคัดค้าน และพนักงานเจ้าหน้าที่ได้ตรวจสอบแล้ว  
ว่าถูกต้องครบถ้วนตามขั้นตอน วิธีการของระเบียบและกฎหมายก็จะดำเนินการออกโฉนดที่ดิน  
ให้แก่ผู้ขอต่อไป

ประเภทการรังวัด.....ออกโฉนดที่ดิน..... ผู้ขอ.....นางเรณู วิชาชาติกุล.....  
 ตำแหน่งที่ดิน ระบุว่า.....4939.18498..... เลขที่ดิน.....๒๗๔.....  
 ตำบล.....หนองสรวง.....อำเภอ.....หนองม่วง.....จังหวัด.....อุทัยธานี.....



ระวาง..... 4939 | 8498 ..... มาตรฐาน..... ๑/๕๐๐  
 ประเภทการรังวัด..... ออกโฉนดที่ดิน ..... ราย..... นางเรณู วิชาชาติกุล  
 ตำบล..... ท้องสนามหลวง ..... อำเภอ..... ท้องสนามหลวง ..... จังหวัด..... อทัยธานี  
 ผู้รังวัด..... นายชินตย์ แก้วหนัก ..... ตำแหน่ง..... นายช่างรังวัดปฏิบัติงาน ..... รังวัดวันที่..... ๓๐ / มกราคม / ๒๕๖๙  
 25/12/2568-2024  
 ร.ว.12:123/2569 **รังวัดโดยวิธีแผนที่ชั้น 1 (RTK GNSS NETWORK)**



ถ้าเป็นรูปแผนที่แบ่งแยก แม้สามารถจะให้ผู้แบ่งแยก และผู้รับแยกรับรองรูปแผนที่ได้ ก็ให้ลงชื่อรับรองไว้เสียด้วย วันที่.....เดือน.....ปี.....  
 ข้าพเจ้าขอรับรองว่าได้ตรวจสอบแผนที่นี้แล้วเห็นว่า ตามที่เจ้าพนักงานได้ทำการรังวัดมานั้น ถูกต้อง ตรงกับความประสงค์ของข้าพเจ้าทุกประการแล้ว

.....ผู้จำลอง  
 (..... นายชินตย์ แก้วหนัก .....)  
 วันที่..... ๓๐ ก.พ. ๒๕๖๙  
 .....ผู้ตรวจ  
 (..... นายณัฐพร สารสุวรรณ .....)  
 วันที่..... ๑๑ ก.พ. ๒๕๖๙

กรมที่ดิน

พิมพ์เมื่อวันที่ ๙/๒/๒๕๖๙ เวลา ๑๕.๑๓ น.