



ประกาศสำนักงานที่ดินจังหวัดอุดรดิตถ์ สาขาน้ำปาด  
แจกโฉนดที่ดินราย นายอินทอด โพธิ์วันดี

หนังสือสำคัญที่จะแจกคือ ..... โฉนดที่ดิน .....

( ๑ )	ที่ดินหมู่ที่ 6	ตำบล บ้านฝาย	อำเภอ น้ำปาด
( ๒ )	ที่ดินหมู่ที่ .....	ตำบล .....	อำเภอ .....
( ๓ )	ที่ดินหมู่ที่ .....	ตำบล .....	อำเภอ .....
( ๔ )	ที่ดินหมู่ที่ .....	ตำบล .....	อำเภอ .....
( ๕ )	ที่ดินหมู่ที่ .....	ตำบล .....	อำเภอ .....

จังหวัด อุดรดิตถ์ .....

ด้วยพนักงานเจ้าหน้าที่ได้ทำการรังวัดที่ดินเพื่อออกเรื่อง ..... โฉนดที่ดิน .....  
ในท้องที่ตำบล อำเภอที่กล่าวข้างต้นเสร็จแล้ว จึงขอประกาศให้ทราบทั่วกัน ถ้าผู้ใดจะคัดค้านประการใดให้ยื่นคำคัดค้านต่อ  
พนักงานเจ้าหน้าที่ภายใน 30 วัน นับแต่วันประกาศนี้เป็นต้นไป

ประกาศ ณ วันที่ 9 เดือน พฤษภาคม พ.ศ. 2569

ลงชื่อ (นางสาวปวีณา หวังสวัสดิ์) .....



ประทับตราประจำตำแหน่ง

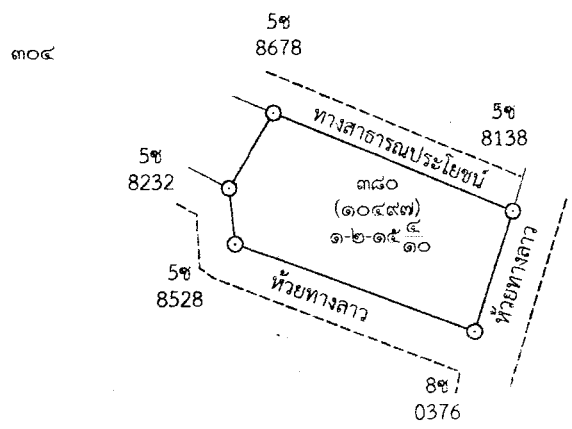
รายละเอียดแปลงที่ดินที่ขอกออกโฉนดที่ดินปรากฏตามรูปแผนที่แนบท้ายประกาศฯ นี้

ไม่มีหลักฐานเดิม ที่ดินตั้งอยู่หมู่ที่ 6 ตำบลบ้านฝาย อำเภอน้ำปาด จังหวัดอุดรดิตถ์ ออกเป็นโฉนดที่ดิน  
เลขที่ 33167 เลขที่ดิน 380 หนาสำรวจ 10497 ตำบลบ้านฝาย อำเภอน้ำปาด จังหวัดอุดรดิตถ์  
เนื้อที่ 1-2-15.4 ไร่

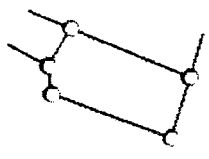
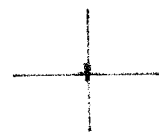
หมายเหตุ : เมื่อประกาศครบกำหนด 30 วัน ไม่มีผู้โต้แย้งคัดค้าน และพนักงานเจ้าหน้าที่ได้ตรวจสอบแล้ว  
ว่าถูกต้องครบถ้วนตามขั้นตอน วิธีการของระเบียบและกฎหมายก็จะดำเนินการออกโฉนดที่ดิน  
ให้แก่ผู้ขอต่อไป

ระวาง..... 5144 | 8666 ..... มาตรฐาน..... ๑/๒๐๐๐ .....  
 ประเภทการรังวัด..... ออกโฉนดที่ดิน ..... ราย..... นายอินทผด โปห์วันดี .....  
 ตำบล บ้านฝาย ..... อำเภอ..... น้ำปาด ..... จังหวัด..... อุดรดิตถ์ .....  
 ผู้รังวัด..... นายสังวาลย์ กลินประทุมคำแหง..... นายช่างรังวัดชำนาญงาน..... รังวัดวันที่..... ๑๗ / เมษายน / ๒๕๖๘

07/02/2568-002  
 ร.ว.12:264/2568



1968000 ม.น.  
 686400 ม.๐



ระวาง..... 5144 | 8666 ..... มาตรฐาน..... ๑/๒๐๐๐ .....  
 ประเภทการรังวัด..... ออกโฉนดที่ดิน ..... ราย..... นายอินทผด โปห์วันดี .....  
 ตำบล บ้านฝาย ..... อำเภอ..... น้ำปาด ..... จังหวัด..... อุดรดิตถ์ .....  
 ผู้รังวัด..... นายสังวาลย์ กลินประทุมคำแหง..... นายช่างรังวัดชำนาญงาน..... รังวัดวันที่..... ๑๗ / เมษายน / ๒๕๖๘

1967600 ม.น.  
 686800 ม.๐

ถ้าเป็นรูปแผนที่แบ่งแยก แม้สามารถจะให้ผู้แบ่งแยก และผู้รับแยกรับรองรูปแผนที่ได้  
 ก็ให้ลงชื่อรับรองไว้เสียด้วย วันที่.....เดือน.....พ.ศ.....  
 ข้าพเจ้าขอรับรองว่าได้ตรวจรูปแผนที่นี้แล้วเห็นว่า ตามที่เจ้าพนักงานได้ทำการรังวัดมานั้น  
 ถูกต้อง ตรงกับความประสงค์ของข้าพเจ้าทุกประการแล้ว

ผู้จำลอง  
 (..... นายสังวาลย์ กลินประทุมคำแหง .....)  
 วันที่..... ๑๗ ค.ค. ๒๕๖๘ .....  
 ผู้ตรวจ  
 (..... นายฤทธิไกร สล่าปิ่น .....)  
 วันที่..... ๑๗ ค.ค. ๒๕๖๘ .....

