



ประกาศสำนักงานที่ดินจังหวัดยโสธร
ประกาศแจกโฉนดที่ดิน

หนังสือสำคัญที่จะแจกคือ โฉนดที่ดิน เลขที่ 109062 เลขที่ดิน 840 หน้าสำรวจ 7719 ตำบลน้ำคำใหญ่
อำเภอเมืองยโสธร จังหวัดยโสธร

(๑)	ที่ดินหมู่ที่ -	ตำบล น้ำคำใหญ่	อำเภอ เมืองยโสธร
(๒)	ที่ดินหมู่ที่	ตำบล	อำเภอ
(๓)	ที่ดินหมู่ที่	ตำบล	อำเภอ
(๔)	ที่ดินหมู่ที่	ตำบล	อำเภอ
(๕)	ที่ดินหมู่ที่	ตำบล	อำเภอ

จังหวัด ยโสธร

ด้วยพนักงานเจ้าหน้าที่ได้ทำการรังวัดที่ดินเพื่อออกเรื่อง โฉนดที่ดิน เลขที่ 109062 เลขที่ดิน 840 หน้าสำรวจ 7719 ตำบลน้ำคำใหญ่ อำเภอเมืองยโสธร จังหวัดยโสธร

ในท้องที่ตำบล อำเภอที่กล่าวข้างต้นเสร็จแล้ว จึงขอประกาศให้ทราบทั่วกัน ถ้าผู้ใดจะคัดค้านประการใดให้ยื่นคำคัดค้านต่อพนักงานเจ้าหน้าที่ภายใน 30 วัน นับแต่วันประกาศนี้เป็นต้นไป

ประกาศ ณ วันที่ เดือน ๖ พ.ย. ๒๕๖๗ พ.ศ.

ลงชื่อ

(นางสาวนภัสสร ไกรยรัตน์)

เจ้าพนักงานที่ดิน

ประทับตราประจำตำแหน่ง

รายละเอียดแปลงที่ดินที่ขออนุญาตออกโฉนดที่ดินปรากฏตามรูปแผนที่แนบท้ายประกาศฯ นี้

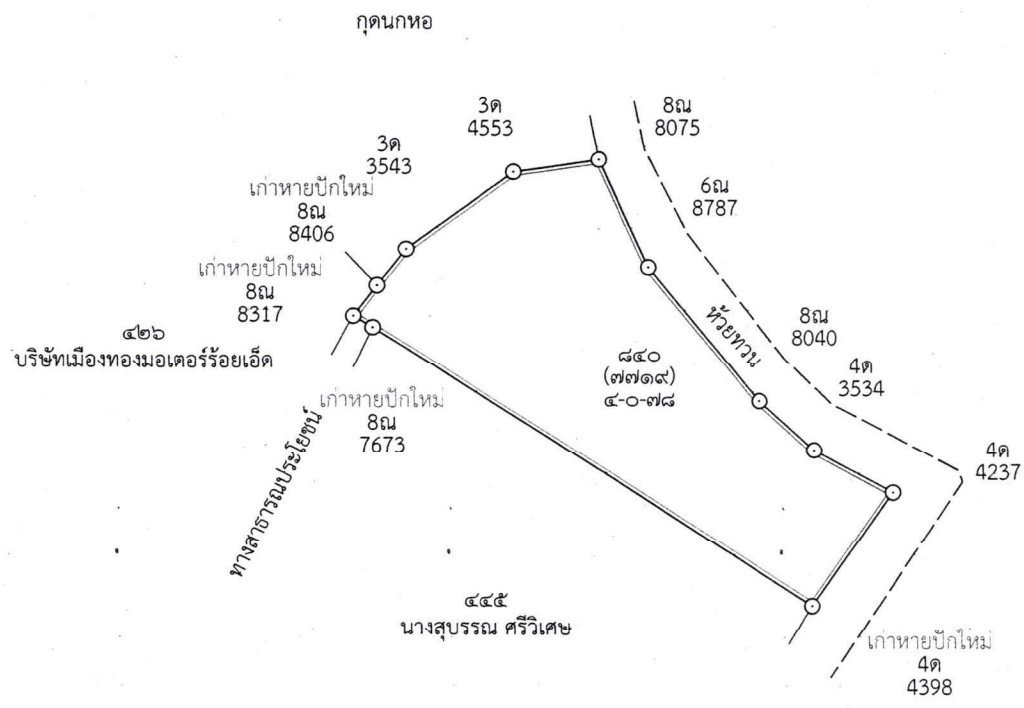
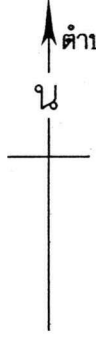
หนังสือสำคัญที่จะแจกคือ โฉนดที่ดิน ราย นางสุบรรณ ศรีวิเศษ
ตามหลักฐานเดิมคือหนังสือรับรองการทำประโยชน์ (น.ส.3 ก.) จำนวน 1 แปลง เลขที่ 1853 ตำบลน้ำคำใหญ่
อำเภอเมืองยโสธร จังหวัดยโสธร เนื้อที่ 4-0-16.0 ไร่
ออกเป็นโฉนดที่ดินเลขที่ 109062 เลขที่ดิน 840 หน้าสำรวจ 7719 ตำบลน้ำคำใหญ่ อำเภอเมืองยโสธร
จังหวัดยโสธร เนื้อที่ 4-0-78 ไร่

หมายเหตุ : เมื่อประกาศครบกำหนด 30 วัน ไม่มีผู้โต้แย้งคัดค้าน และพนักงานเจ้าหน้าที่ได้ตรวจสอบแล้ว
ว่าถูกต้องครบถ้วนตามขั้นตอน วิธีการของระเบียบและกฎหมายก็จะดำเนินการออกโฉนดที่ดิน
ให้แก่ผู้ขอต่อไป

ประเภทการรังวัด..... ออกโฉนดที่ดินเฉพาะราย..... ผู้ขอ..... นางสาวรณ ศรีวิเศษ

ตำแหน่งที่ดิน ระวัง..... 5840 IV 1246..... เลขที่ดิน..... ๘๔๐

ตำบล..... น้ำคำใหญ่..... อำเภอ..... เมืองยโสธร..... จังหวัด..... ยโสธร



สำเนาถูกต้อง

[Signature]

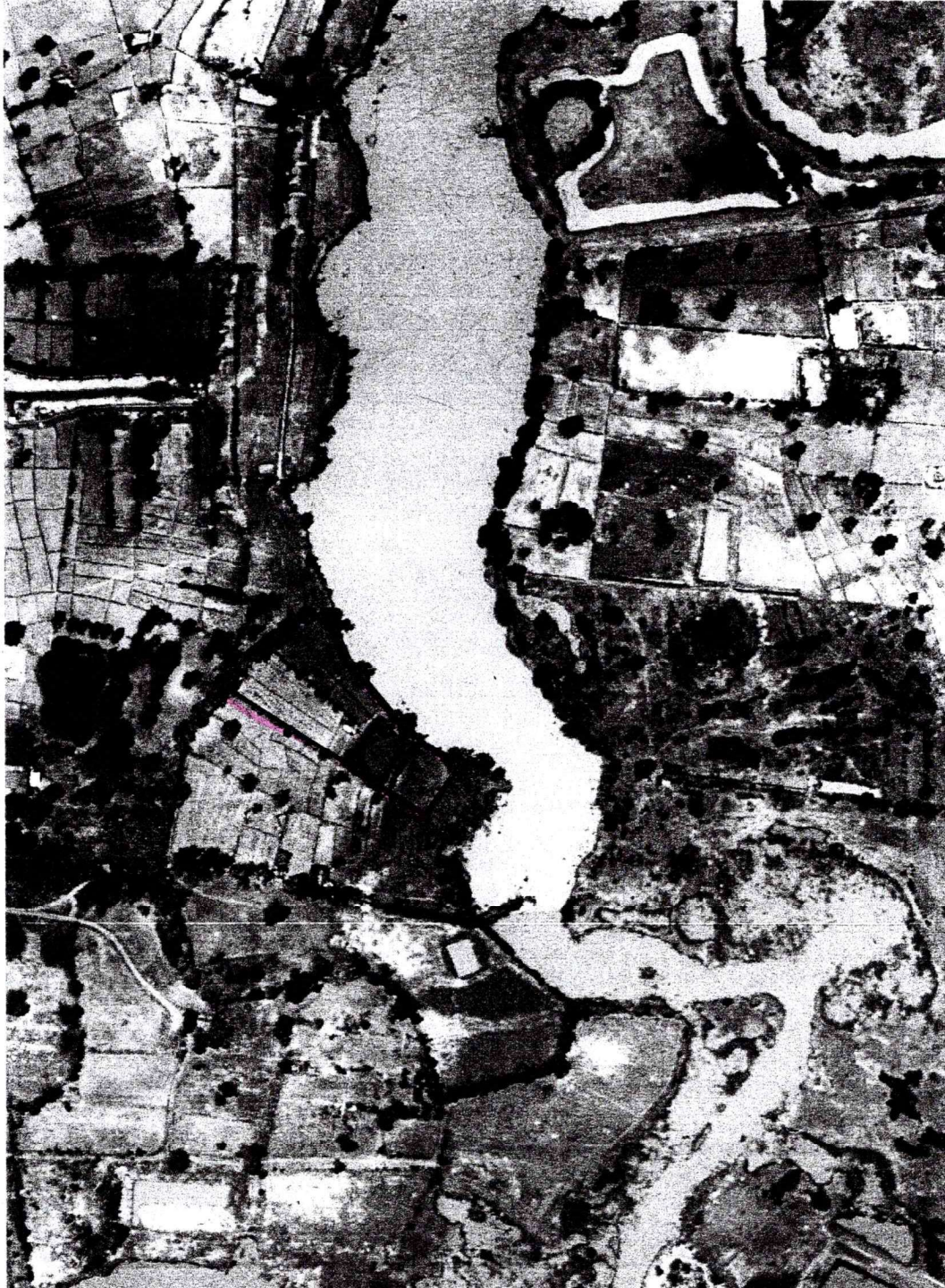
นางสาวสุพรรณ ศรีวิเศษ
เจ้าพนักงานรังวัดชำนาญพิเศษ
พ.ศ. ๒๕๖๗

[Signature]
นายอานนท์ ชันกิ่ง

ยโสธร

ระวาง 5840 IV 1246 (1/4000)

ชื่อผู้ขอรังวัด นางสุพรรณ ศรีวิเศษ



รูปแผนที่ภาพถ่ายทางอากาศ(ออร์โธรีลี) ถ่ายเมื่อปี พ.ศ. ๒๕๓๖

สำเนาถูกต้อง

(นางสาวสารีลี สีบลวงษ์)
เลขที่พนักงานที่ดิน ๕ พ.ศ. 2567

นายอรุณทัต ชื่นกิ่ง
๒๒ ก.พ. 2567