



ประกาศสำนักงานที่ดินจังหวัดยะลา สาขาบันนังสตา  
เรื่องขอจดทะเบียนแบ่งกรรมสิทธิ์ร่วม

ด้วย นายวัชรินทร์ แป๊ะเฮาะฮีเล และผู้ถือกรรมสิทธิ์ร่วม

ไต่ยื่นเรื่องราว ขอจดทะเบียนแบ่งกรรมสิทธิ์ร่วม

หนังสือสำคัญ น.ส.3 เลขที่ 375 หน้าสำรวจ หมู่ที่ 3 ตำบล บันนังสตา

อำเภอ บันนังสตา จังหวัด ยะลา

สำนักงานที่ดินจังหวัดยะลา สาขาบันนังสตา

มีอาณาเขตดังนี้คือ

ทิศเหนือ	จด	ตามรูปแผนที่ที่ปรากฏ	ยาวประมาณ	-
ทิศใต้	จด	ตามรูปแผนที่ที่ปรากฏ	ยาวประมาณ	-
ทิศตะวันออก	จด	ตามรูปแผนที่ที่ปรากฏ	ยาวประมาณ	-
ทิศตะวันตก	จด	ตามรูปแผนที่ที่ปรากฏ	ยาวประมาณ	-

เนื้อที่ประมาณ 36 ไร่ 3 งาน 40 ตารางวา

โดยอ้างว่า เป็นเจ้าของ เอกสารสิทธิแปลงเครื่องหมายค่านบน ไต่ยื่นเรื่องราวขอจดทะเบียนแบ่งกรรมสิทธิ์ร่วม ตามคำขอที่ 2002/2567 ลว.7 ธันวาคม 2566 ขอแบ่งกรรมสิทธิ์รวมออกไป 8 แปลง (รายละเอียดตามสำเนา ร.ว.9 แนบท้ายประกาศ) เดิมเนื้อที่ 36-3-40 ไร่ ผลการรังวัดได้เนื้อที่ 36-2-37.5 ไร่ น้อยกว่าเดิม 0-1-02.5 ไร่

จึงขอประกาศให้ทราบทั่วกัน ถ้าผู้ใดจะคัดค้านประการใด ให้ยื่นคำคัดค้านต่อพนักงานเจ้าหน้าที่

ภายใน สามสิบ วันนับตั้งแต่วันประกาศนี้เป็นต้นไป

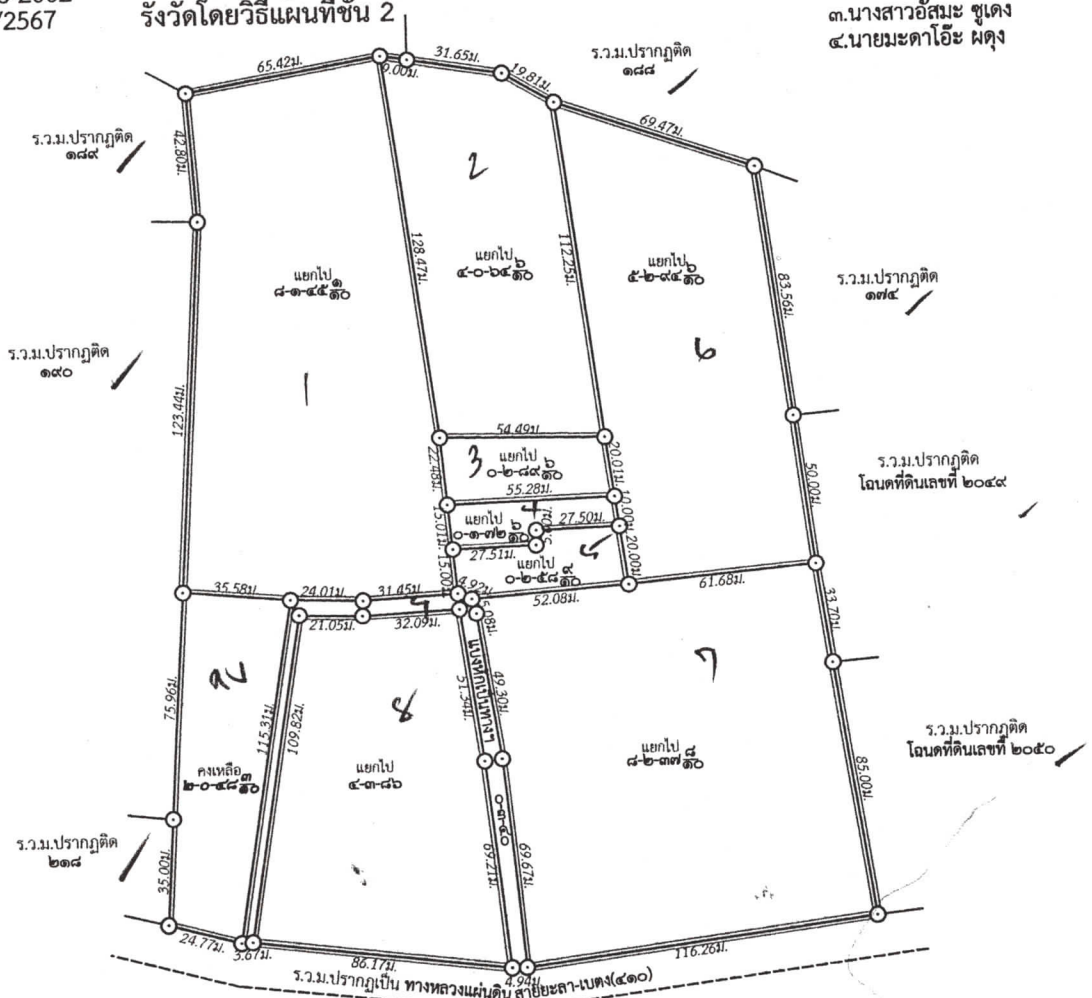
ประกาศ ณ วันที่ 21 เดือน สิงหาคม พ.ศ. 2567

ลงชื่อ



ระวาง..... ๑: ๒๕๖๐  
 ประเภทการรังวัด..... แบ่งกรรมสิทธิ์รวมและแบ่งหักเป็นทางฯ  
 ตำบล บันนังस्ता อำเภอ บันนังस्ता จังหวัด..... ยะลา  
 ผู้รังวัด..... นายอรุณ มั่นศรีจันทร์ ตำแหน่ง..... นายช่างรังวัดชำนาญงาน รังวัดวันที่..... ๕ / กุมภาพันธ์ / ๒๕๖๗  
 07/12/2566-2002 ผลการรังวัดได้รูปแผนที่หรือเนื้อที่แตกต่างจากเดิม  
 ร.ว.12:42/2567 รังวัดโดยวิธีแผนที่ชั้น 2

๒.นายอิสมาแอ อายะชาแม  
 ๓.นางสาวอัสมะ ชูแดง  
 ๔.นายมะคาโอ๊ะ ผุดง



เนื้อที่รวม แยกที่	จำนวน หน้าสำรวจ	ไร่	๒ งาน	๓๗.๕ ตารางวา	ตารางวา เนื้อที่	เนื้อที่คงเหลือ	เลขที่โฉนด	หมายเหตุ
๑	๐				๘ - ๑ - ๔๕.๑	๒๘ - ๐ - ๙๒.๔	๘๐๙	
๒	๐				๔ - ๐ - ๖๔.๖	๒๔ - ๐ - ๒๗.๘	๘๑๐	
๓	๐				๐ - ๒ - ๘๙.๖	๒๓ - ๑ - ๓๘.๒	๘๑๑	
๔	๐				๐ - ๑ - ๗๒.๖	๒๒ - ๓ - ๖๕.๖	๘๑๒	
๕	๐				๐ - ๒ - ๕๘.๙	๒๒ - ๑ - ๐๖.๗	๘๑๓	
๖	๐				๕ - ๒ - ๙๔.๖	๑๖ - ๒ - ๑๒.๑	๘๑๔	
๗	๐				๘ - ๒ - ๓๗.๘	๗ - ๓ - ๗๔.๓	๘๑๕	
๘	๐				๔ - ๓ - ๘๖.๐	๒ - ๓ - ๘๘.๓	๘๑๖	
๙		แบ่งหักเป็นทางสาธารณประโยชน์			๐ - ๓ - ๔๐.๐	๒ - ๐ - ๔๘.๓		

ถ้าเป็นรูปแผนที่แบ่งแยก แม้สามารถจะให้ผู้แบ่งแยก และผู้รับแยกรับรองรูปแผนที่ได้ ก็ให้ลงชื่อรับรองไว้เสียด้วย วันที่.....เดือน.....พ.ศ. ....  
 ข้าพเจ้าขอรับรองว่าได้ตรวจสอบรูปแผนที่นี้แล้วเห็นว่า ตามที่เจ้าพนักงานได้ทำการรังวัดมานั้น ถูกต้อง ตรงกับความประสงค์ของข้าพเจ้าทุกประการแล้ว

ผู้จำลอง.....  
 (นายอรุณ มั่นศรีจันทร์)  
 วันที่ ๑๗ ก.พ. ๒๕๖๗  
 ผู้ตรวจ.....  
 (นายอรรณพ นิลพันธ์)  
 วันที่ 25 ก.พ. 2567