



ประกาศสำนักงานที่ดินจังหวัดชลบุรี สาขาบ้านบึง  
โฉนดที่ดิน

หนังสือสำคัญที่จะแจกคือ	โฉนดที่ดิน
( ๑ ) ที่ดินหมู่ที่ 6 ตำบล หนองอิรุณ	อำเภอ บ้านบึง
( ๒ ) ที่ดินหมู่ที่ ตำบล	อำเภอ
( ๓ ) ที่ดินหมู่ที่ ตำบล	อำเภอ
( ๔ ) ที่ดินหมู่ที่ ตำบล	อำเภอ
( ๕ ) ที่ดินหมู่ที่ ตำบล	อำเภอ

จังหวัด ชลบุรี

ด้วยพนักงานเจ้าหน้าที่ได้ทำการรังวัดที่ดินเพื่อออกเรื่อง โฉนดที่ดิน  
ในท้องที่ตำบล อำเภอที่กล่าวข้างต้นเสร็จแล้ว จึงขอประกาศให้ทราบทั่วกัน ถ้าผู้ใดจะคัดค้านประการใดให้ยื่นคำคัดค้านต่อ  
พนักงานเจ้าหน้าที่ภายใน 30 วัน นับแต่วันประกาศนี้เป็นต้นไป

ประกาศ ณ วันที่

เดือน

๑๒ มิ.ย. ๒๕๖๓

พ.ศ.

ลงชื่อ

(นางสาวกิตติวรรณ บุญนาค)

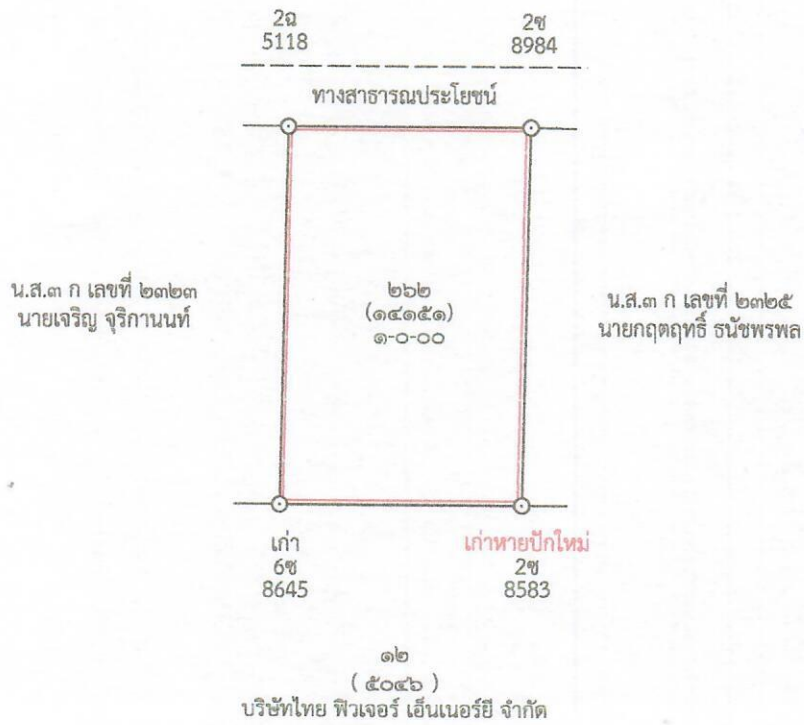
นักวิชาการที่ดินชำนาญการพิเศษ  
ประทับตราประจำตำแหน่ง

รายละเอียดแปลงที่ดินที่ขออนุญาตโฉนดที่ดินปรากฏตามรูปแผนที่แนบท้ายประกาศฯ นี้

หนังสือแสดงสิทธิในที่ดินที่จะแจก คือ โฉนดที่ดิน ราชนายกมลรัตน์ รัตนกุล. (ผู้รวบรวมสิทธิการรังวัด)  
ตามหลักฐาน น.ส.3 ก. เลขที่ 2324 ตำบลหนองอิรุณ อำเภอบ้านบึง จังหวัดชลบุรี  
เนื้อที่ 1 ไร่ - งาน - ตารางวา ออกเป็นโฉนดเลขที่ดิน 262 หน้าสำรวจ 14151 ตำบลหนองอิรุณ  
อำเภอบ้านบึง จังหวัดชลบุรี เนื้อที่ 1 ไร่ - งาน - ตารางวา

หมายเหตุ : เมื่อประกาศครบกำหนด 30 วัน ไม่มีผู้โต้แย้งคัดค้าน  
และพนักงานเจ้าหน้าที่ได้ตรวจสอบแล้วว่าถูกต้องครบถ้วนตามขั้นตอน  
วิธีการของระเบียบและกฎหมายก็จะดำเนินการออกโฉนดที่ดิน  
ให้แก่ผู้ขอต่อไป

ประเภทการรังวัด.....ออกโฉนดที่ดิน..... ผู้ขอ..... นายกฤตฤทธิ์ ธีรขพรพล.....  
ตำแหน่งที่ดิน ระบุว่า..... 5235 II 4664..... เลขที่ดิน (โดย นายกมลรัตน์ รัตนกุล ผู้ร่วมสิทธิการรังวัด)  
ตำบล.....หนองอิ้วถัน.....อำเภอ.....บ้านบึง.....จังหวัด.....ชลบุรี.....



สำเนาถูกต้อง

นายธีรศักดิ์ ผสมทรัพย์  
(นักวิชาการที่ดินชำนาญการ)

16 มิ.ย. 2569

(นายปรมินทร์ ปรีเปรม)  
นายช่างรังวัดปฏิบัติงาน

ชลบุรี  
ระวาง 5235 II 4664

๑๕๘/๖๕



แผนที่รูปถ่ายทางอากาศนี้ได้จัดทำขึ้นในปี  
พ.ศ. 2557

สำเนาถูกต้อง

นายธีรศักดิ์ ผสมทรัพย์  
(นักวิชาการที่ดินชำนาญการ)

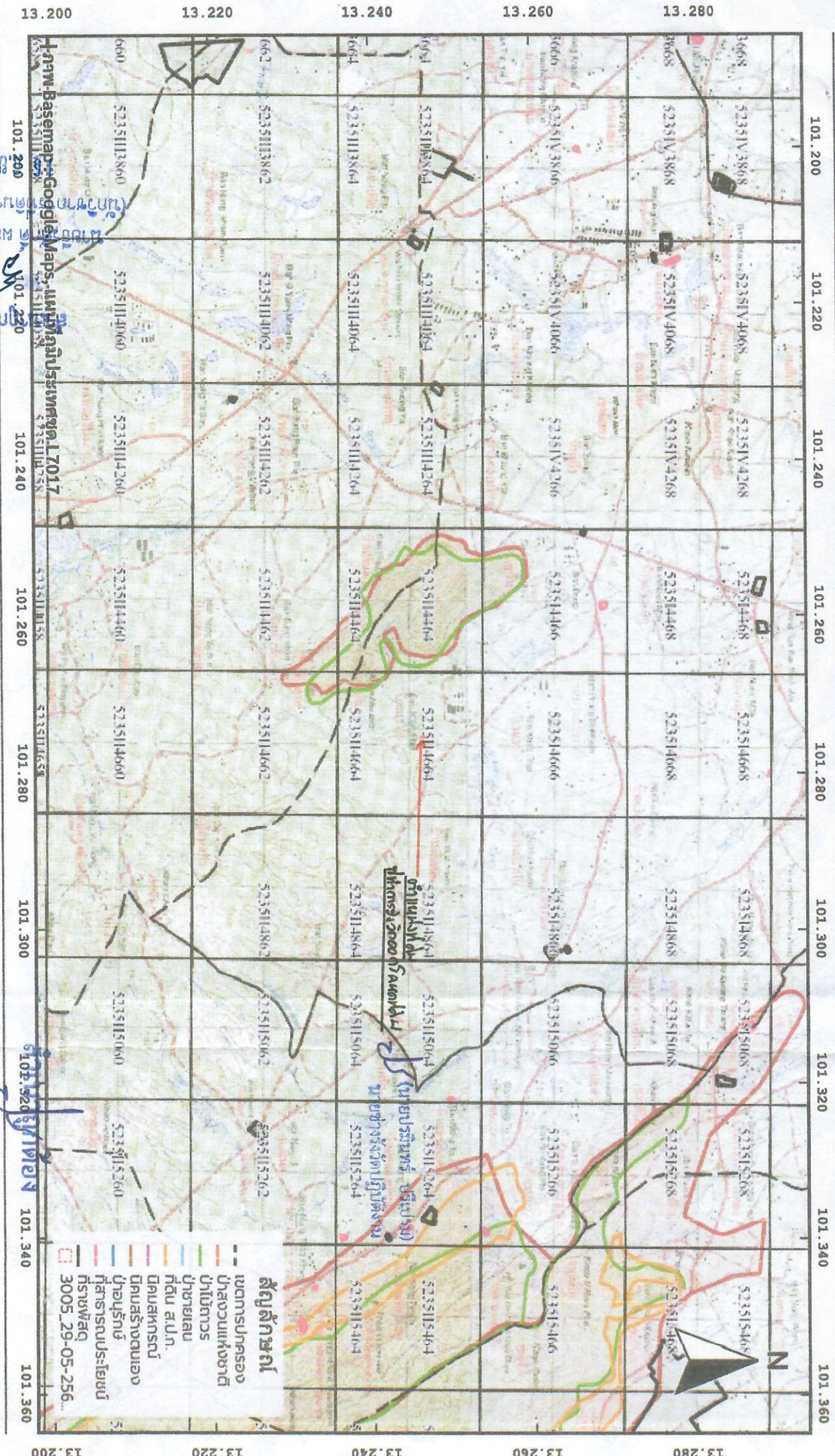
16 มิ.ย. 2569

# ระบบตรวจสอบแนวเขตที่ดินของรัฐ

(LANDSTATE)

ระบบพิกัด: WGS84  
Grid: Lat/Lon(g) (Synced)

มาตราส่วน: 1:50,000



ผู้พิมพ์: นาย ประจักษ์ ธีระธรรม (นายประจักษ์ ธีระธรรม) หน้าที่: 26/4/2569 16:11:05

ผู้พิมพ์: นาย ประจักษ์ ธีระธรรม (นายประจักษ์ ธีระธรรม) หน้าที่: 26/4/2569 16:11:05

แผนที่สำหรับประกอบการพิจารณาเบื้องต้นเท่านั้นห้ามใช้อ้างอิงในทางกฎหมาย

คำเตือน: บางส่วนแผนที่เป็นภาพตราส่วนโดยประมาณ

ที่มา: Basemap Google Maps; แผนที่ภูมิประเทศยุค 1:7017

101.200 101.220 101.240 101.260 101.280 101.300 101.320 101.340 101.360

13.200 13.220 13.240 13.260 13.280