



ประกาศสำนักงานที่ดินจังหวัดชลบุรี สาขาบ้านบึง
แจกโฉนดที่ดิน

หนังสือสำคัญที่จะแจกคือ	โฉนดที่ดิน	
(๑) ที่ดินหมู่ที่ 6	ตำบล หนองอิรุณ	อำเภอ บ้านบึง
(๒) ที่ดินหมู่ที่	ตำบล	อำเภอ
(๓) ที่ดินหมู่ที่	ตำบล	อำเภอ
(๔) ที่ดินหมู่ที่	ตำบล	อำเภอ
(๕) ที่ดินหมู่ที่	ตำบล	อำเภอ

จังหวัด ชลบุรี

ด้วยพนักงานเจ้าหน้าที่ได้ทำการรังวัดที่ดินเพื่อออกเรื่อง โฉนดที่ดิน
ในท้องที่ตำบล อำเภอที่กล่าวข้างต้นเสร็จแล้ว จึงขอประกาศให้ทราบทั่วกัน ถ้าผู้ใดจะคัดค้านประการใดให้ยื่นคำคัดค้านต่อ
พนักงานเจ้าหน้าที่ภายใน 30 วัน นับแต่วันประกาศนี้เป็นต้นไป

ประกาศ ณ วันที่ เดือน ๑๖ มิ.ย. ๒๕๖๘ พ.ศ.

ลงชื่อ



(นางสาวกิตติวรรณ บุญนาค)

นักวิชาการที่ดินชำนาญการพิเศษ
ประทับตราประจำตำแหน่ง

รายละเอียดแปลงที่ดินที่ขออนุญาตออกโฉนดที่ดินปรากฏตามรูปแผนที่แนบท้ายประกาศฯ นี้

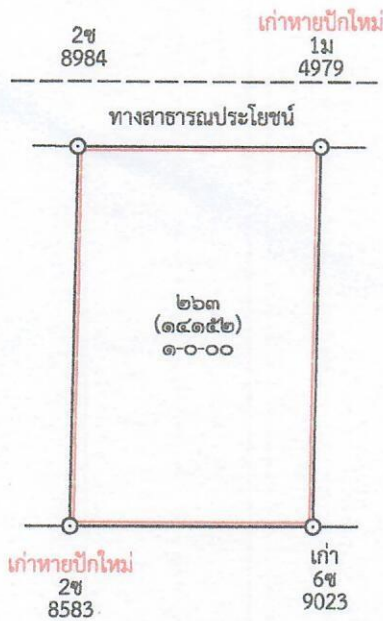
หนังสือแสดงสิทธิในที่ดินที่จะแจก คือ โฉนดที่ดิน ราชายนายกมลรัตน์ รัตนกุล (ผู้สวรมลสิทธิ์การรังวัด)
ตามหลักฐาน น.ส.3 ก. เลขที่ 2325 ตำบลหนองอิรุณ อำเภอบ้านบึง จังหวัดชลบุรี
เนื้อที่ 1 ไร่ - งาน - ตารางวา ออกเป็นโฉนดเลขที่ดิน 263 หน้าสำรวจ 14152 ตำบลหนองอิรุณ
อำเภอบ้านบึง จังหวัดชลบุรี เนื้อที่ 1 ไร่ - งาน - ตารางวา

หมายเหตุ : เมื่อประกาศครบกำหนด 30 วัน ไม่มีผู้โต้แย้งคัดค้าน และพนักงานเจ้าหน้าที่ได้ตรวจสอบแล้ว
ว่าถูกต้องครบถ้วนตามขั้นตอน วิธีการของระเบียบและกฎหมายก็จะดำเนินการออกโฉนดที่ดิน
ให้แก่ผู้ขอต่อไป

ประเภทการรังวัด.....ออกโฉนดที่ดิน..... ผู้ขอ.....นายกฤตฤทธิ รัชชพรพล.....
 ตำแหน่งที่ดิน ระบุว่า.....5235.11.4664..... เลขที่ดิน.....(โดย นายกมลรัตน รัตนกุล ผู้สวรมสิทธิการรังวัด).....
 ตำบล.....หนองอิรุณ.....อำเภอ.....บ้านบึง.....จังหวัด.....ชลบุรี.....



น.ส.๓ ก เลขที่ ๒๓๒๔
 นายกฤตฤทธิ รัชชพรพล



๑๒๔
 (๘๒๘๒)
 ร.ว.ม. ต่อเขตไม่ได้
 นางจิระวรรณ ศิริบุตร

๑๒
 (๕๐๔๖)
 ร.ว.ม. ต่อเขตไม่ได้
 บริษัทไทย พีวเจอร์ เอ็นเนอร์ยี จำกัด

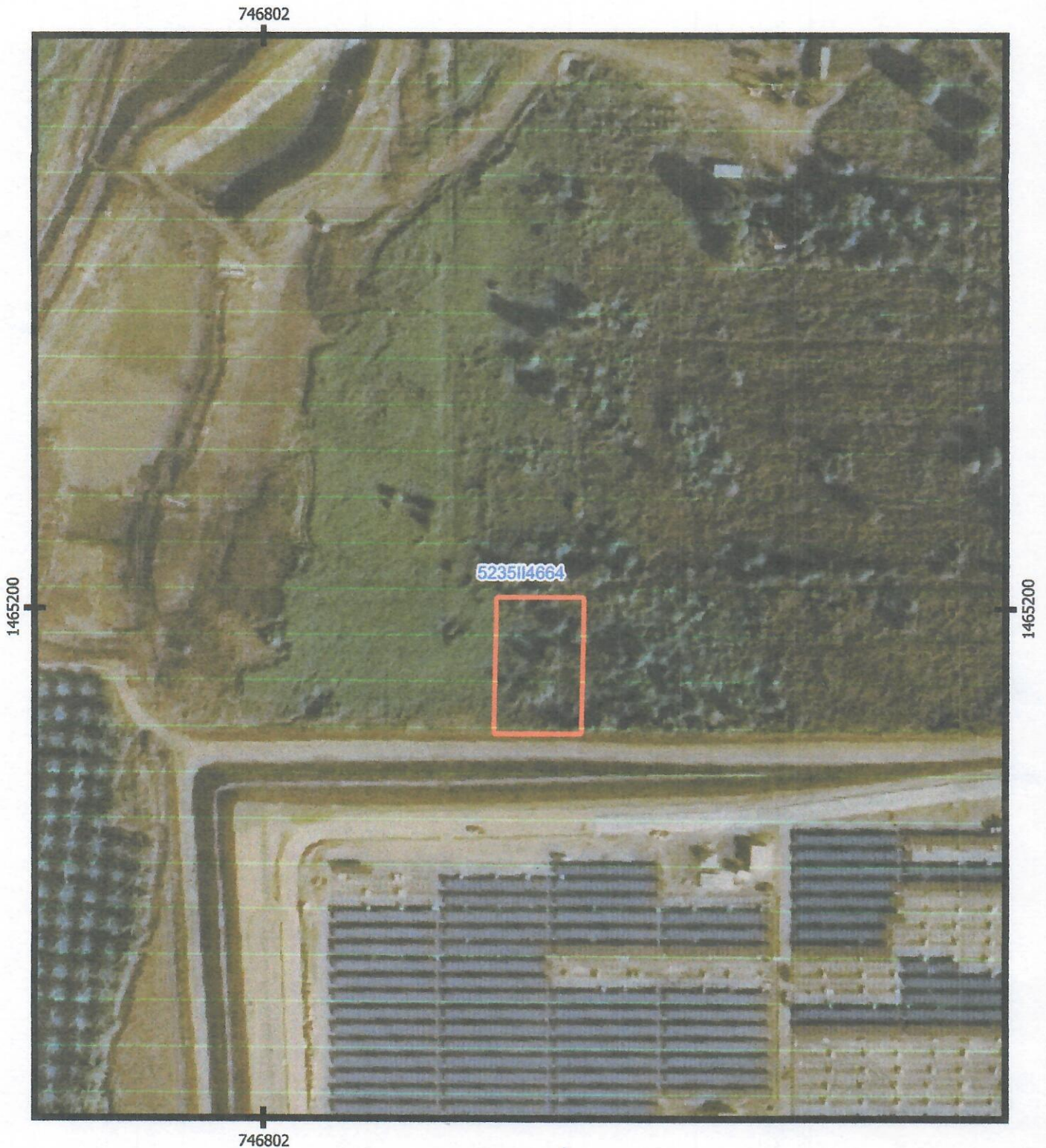
(นายประมินทร์ ปรีเปรม)

สำเนาถูกต้อง

(นางสาวบุษณีย์ นาคมอญ)
 ผ.ราชการที่ดินชำนาญการ
 16 มิ.ย. 2569

ชลบุรี ระวาง 5235 II 4664

๑๖๑/๖๑



แผนที่รูปถ่ายทางอากาศนี้ได้จัดทำขึ้นในปี
พ.ศ. 2557

สำเนาถูกต้อง

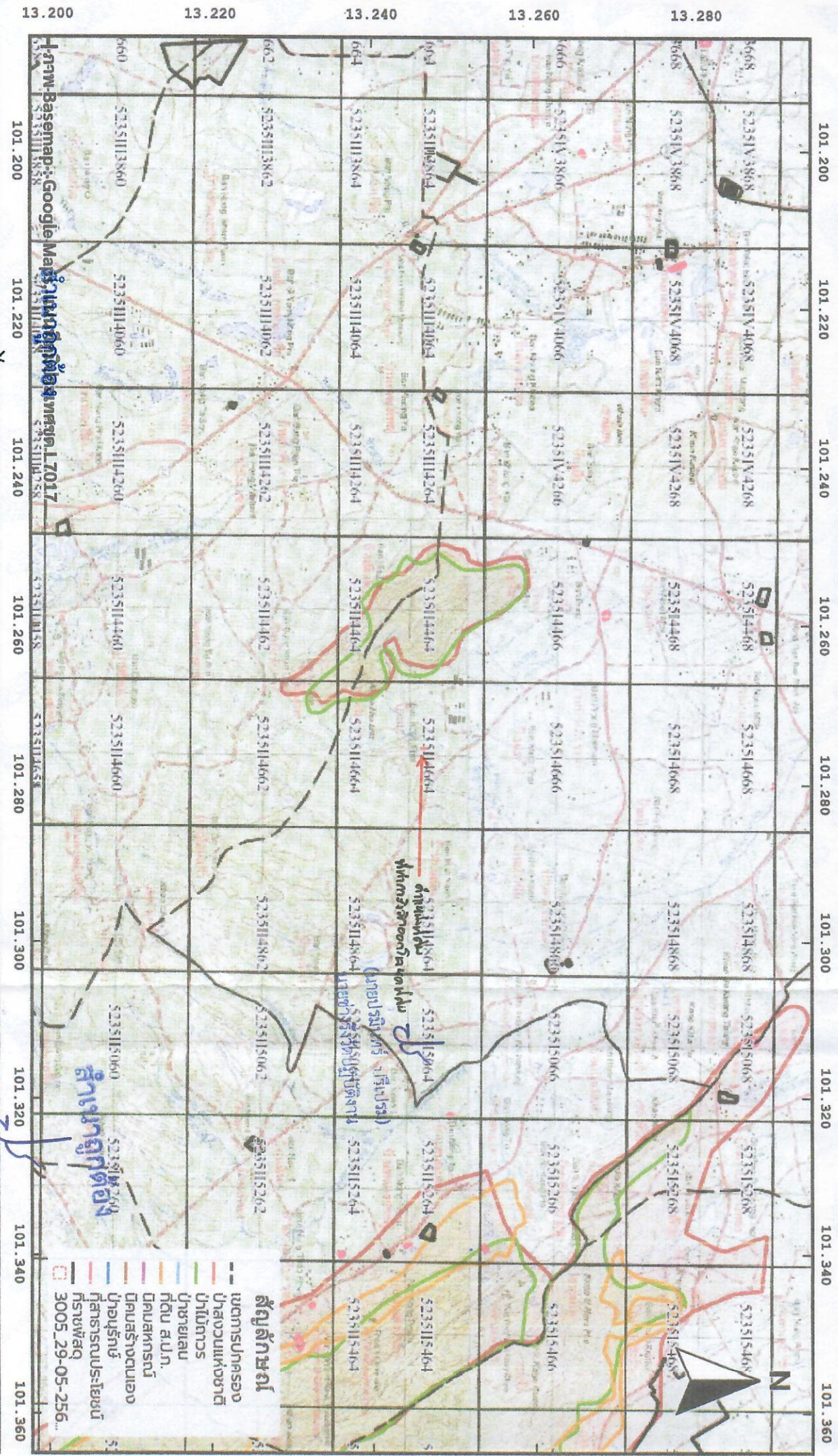
๖
(นางสาวบุษณีย์ นาคมอญ)
นักวิชาการที่ดินชำนาญการ
16 มิ.ย. 2569

ระบบตรวจสอบแนวเขตที่ดินของรัฐ

ระบบพิกัด: WGS84
Grid: Lat/Long (Syncead)

(LANDSTATE)

มาตราส่วน: 1:50,000



ผู้พัฒนา: นาย ประพนธ์ ปรีดิพงษ์ชัย นาคมอญ
 นักวิชาการที่ดินชำนาญการ
 10 ส.ย. 2569
 คำเตือน: บางส่วนแผนที่เป็นเอกสารร่วมโดยประมาณ
 แผนที่สำหรับประกอบการพิจารณาเบื้องต้นเท่านั้นห้ามใช้อ้างอิงในทางกฎหมาย
 (นายประพนธ์ ปรีดิพงษ์ชัย)
 นายช่างรังวัดปฏิบัติงาน
 ๑๖ ส.ย. ๒๕๖๙
 วันที่: 26/4/2569 18:54:39