



ประกาศสำนักงานที่ดินจังหวัดนครศรีธรรมราช สาขาตากฟ้า  
ขอจดทะเบียนออกโฉนดที่ดิน

หนังสือสำคัญที่จะแจกคือ	ขอจดทะเบียนออกโฉนดที่ดิน	
( ๑ ) ที่ดินหมู่ที่ 6	ตำบล หนองพิกุล	อำเภอ ตากฟ้า
( ๒ ) ที่ดินหมู่ที่	ตำบล	อำเภอ
( ๓ ) ที่ดินหมู่ที่	ตำบล	อำเภอ
( ๔ ) ที่ดินหมู่ที่	ตำบล	อำเภอ
( ๕ ) ที่ดินหมู่ที่	ตำบล	อำเภอ

จังหวัด นครศรีธรรมราช

ด้วยพนักงานเจ้าหน้าที่ได้ทำการรังวัดที่ดินเพื่อออกเรื่อง ขอจดทะเบียนออกโฉนดที่ดิน  
ในท้องที่ตำบล อำเภอที่กล่าวข้างต้นเสร็จแล้ว จึงขอประกาศให้ทราบทั่วกัน ถ้าผู้ใดจะคัดค้านประการใดให้ยื่นคำคัดค้านต่อ  
พนักงานเจ้าหน้าที่ภายใน 30 วัน นับแต่วันประกาศนี้เป็นต้นไป

ประกาศ ณ วันที่ 17 เดือน มิถุนายน พ.ศ. 2569

ลงชื่อ

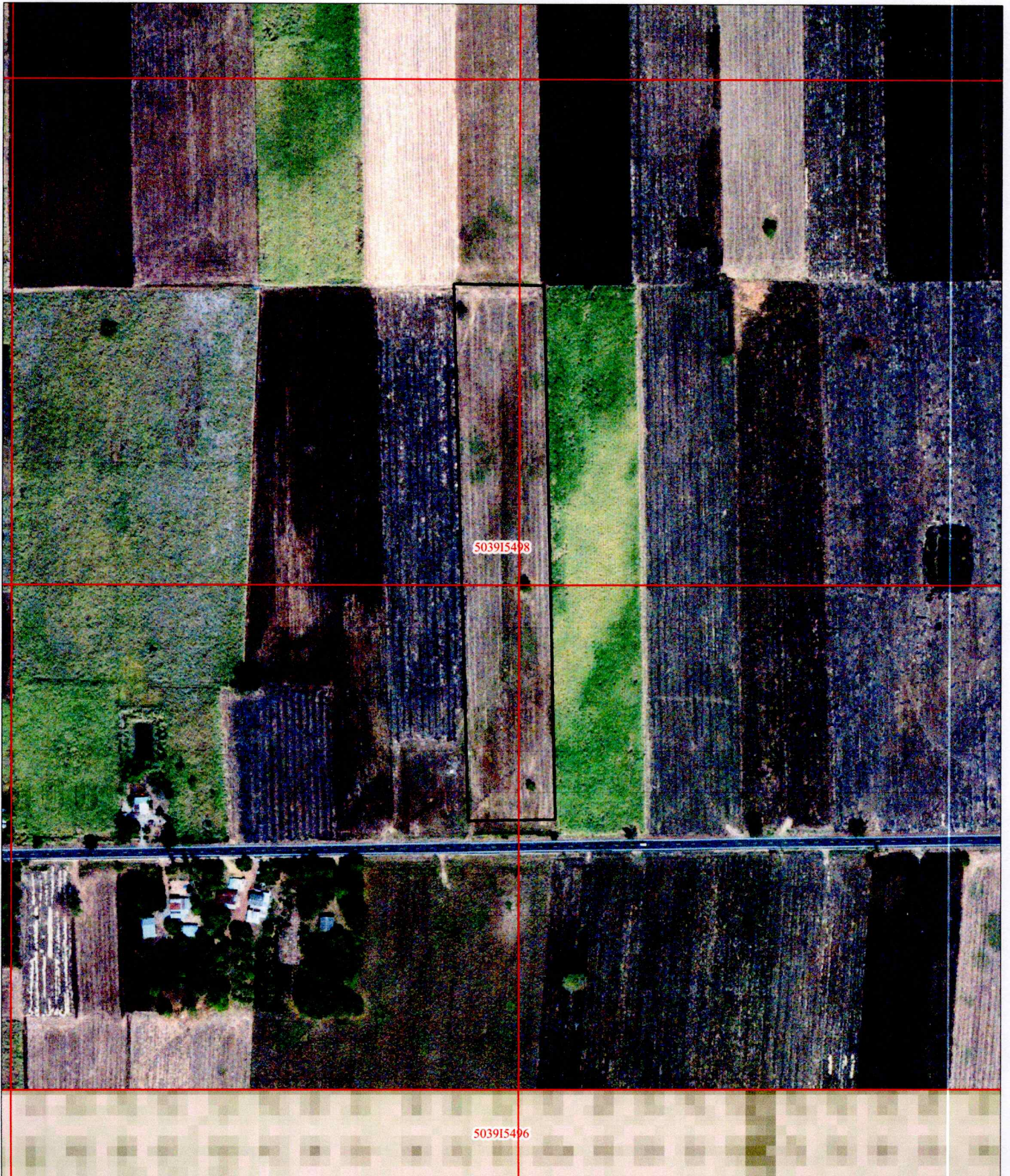
( นางสาวมานิตสา อินทโร )

ประทับตราประจำตำแหน่ง

รายละเอียดแปลงที่ดินที่ขออนุญาตที่ดินปรากฏตามรูปแผนที่แนบท้ายประกาศฯ นี้

หนังสือสำคัญที่จะแจกคือโฉนดที่ดิน รายนางสาวสุพัตรา ศรีณรงค์  
ตามหลักฐานเดิมคือ หนังสือรับรองการทำประโยชน์ (น.ส.3 ก.) เลขที่ 1469 ตำบลหนองพิกุล อำเภอตากฟ้า  
จังหวัดนครศรีธรรมราช เนื้อที่ 19-1-0.0 ไร่  
ออกเป็นโฉนดที่ดินเลขที่ 31941 หน้าสำรวจ 3157 เลขที่ดิน 212 ตำบลหนองพิกุล อำเภอตากฟ้า  
จังหวัดนครศรีธรรมราช เนื้อที่ 18-2-14.2 ไร่  
หมายเหตุ : เมื่อประกาศครบกำหนด 30 วัน ไม่มีผู้โต้แย้งคัดค้าน และพนักงานเจ้าหน้าที่ได้ตรวจสอบแล้ว  
ว่าถูกต้องครบถ้วนตามขั้นตอน วิธีการของระเบียบและกฎหมายก็จะดำเนินการออกโฉนดที่ดิน  
ให้แก่ผู้ขอต่อไป

นครสวรรค์  
ระวาง 5039 I 5498

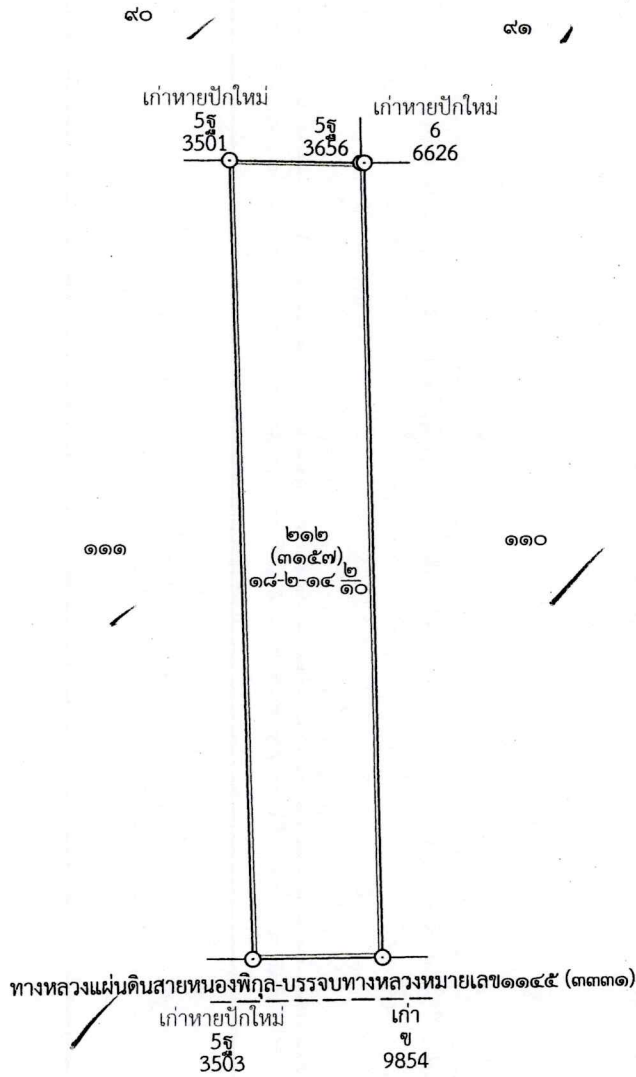
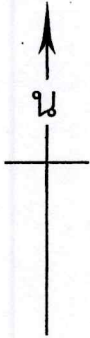


ภาพถ่ายทางอากาศนี้จัดทำขึ้นในปี พ.ศ.2559  
เส้นสีดำ แสดงแนวเขตที่ดินแปลงที่ขอรังวัด

ระวาง..... 5039 | 5498 ..... มาตรฐาน..... ๑/๕๐๐๐ .....  
 ประเภทการรังวัด..... ออกโฉนดที่ดิน ..... ราย..... นางสาวสุพิศรดา ศรีณรงค์ .....  
 ตำบล หนองพิกุล ..... อำเภอ ดากฟ้า ..... จังหวัด นครสวรรค์ .....  
 ผู้รังวัด..... นายจารินทร์ จิวสุข ..... ตำแหน่ง..... นายช่างรังวัดชำนาญงาน ..... รังวัดวันที่ ๒๖ / พฤษภาคม / ๒๕๖๙

16/04/2569-029  
 ร.ว.12:216/2569

รังวัดโดยวิธีแผนที่ชั้น 1 (RTK GNSS NETWORK)



ถ้าเป็นรูปแผนที่แบ่งแยก แม้สามารถจะให้ผู้แบ่งแยก และผู้รับแยกรับรองรูปแผนที่ได้ ก็ให้ลงชื่อรับรองไว้เสียด้วย วันที่.....เดือน.....พ.ศ. ....  
 ข้าพเจ้าขอรับรองว่าได้ตรวจรูปแผนที่นี้แล้วเห็นว่า ตามที่เจ้าพนักงานได้ทำการรังวัดมานั้น ถูกต้อง ตรงกับความประสงค์ของข้าพเจ้าทุกประการแล้ว

กรมที่ดิน

.....ผู้จำลอง  
 ( นายจารินทร์ จิวสุข )  
 วันที่ ๒๖ มิ.ย. 2569 /  
 .....ผู้ตรวจ  
 ( นางสาวกัญติมา ธนะสังข์ )  
 วันที่ ๒๖ มิ.ย. 2569 /

พิมพ์เมื่อวันที่ ๔/๖/๒๕๖๙ เวลา ๑๖.๑๓ น.