



ประกาศสำนักงานที่ดินจังหวัดกาญจนบุรี สาขาทองผาภูมิ
ขอจดทะเบียนออกโฉนดที่ดิน

หนังสือสำคัญที่จะแจกคือ

ขอจดทะเบียนออกโฉนดที่ดิน

(๑)	ที่ดินหมู่ที่ -	ตำบล หนองลู	อำเภอ สังขละบุรี
(๒)	ที่ดินหมู่ที่	ตำบล	อำเภอ
(๓)	ที่ดินหมู่ที่	ตำบล	อำเภอ
(๔)	ที่ดินหมู่ที่	ตำบล	อำเภอ
(๕)	ที่ดินหมู่ที่	ตำบล	อำเภอ

จังหวัด กาญจนบุรี

ด้วยพนักงานเจ้าหน้าที่ได้ทำการรังวัดที่ดินเพื่อออกเรื่อง
ในท้องที่ตำบล อำเภอที่กล่าวข้างต้นเสร็จแล้ว จึงขอประกาศให้ทราบทั่วกัน ถ้าผู้ใดจะคัดค้านประการใดให้ยื่นคำคัดค้านต่อ
พนักงานเจ้าหน้าที่ภายใน 30 วัน นับแต่วันประกาศนี้เป็นต้นไป

ประกาศ ณ วันที่

เดือน

๑๖ มิ.ย. ๒๕๖๘ พ.ศ.

ลงชื่อ

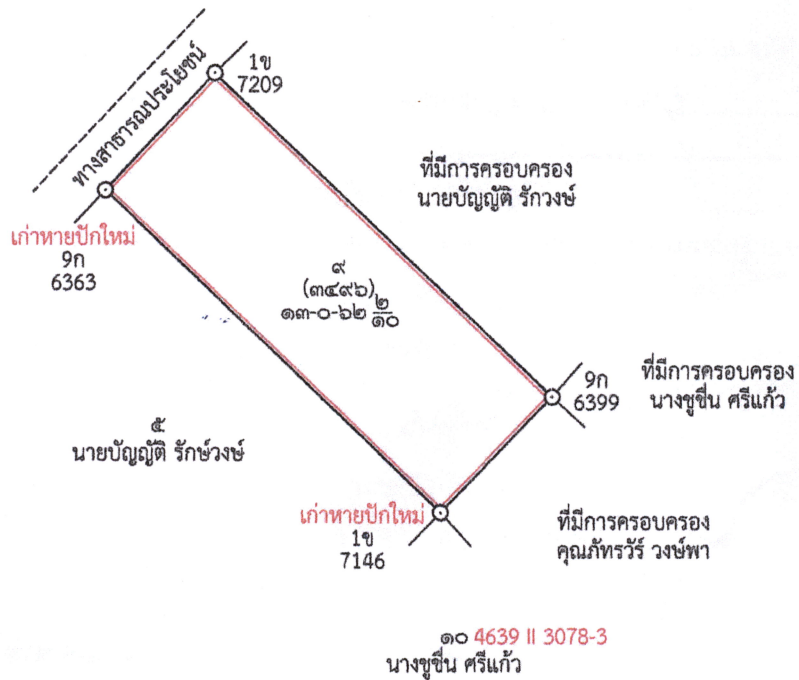
(นายจิรศักดิ์ ทรงศิริ)
เจ้าพนักงานที่ดินจังหวัดกาญจนบุรี สาขาทองผาภูมิ
ประทับตราประจำตำแหน่ง

รายละเอียดแปลงที่ดินที่ขออออกโฉนดที่ดินปรากฏตามรูปแผนที่แนบท้ายประกาศฯ นี้

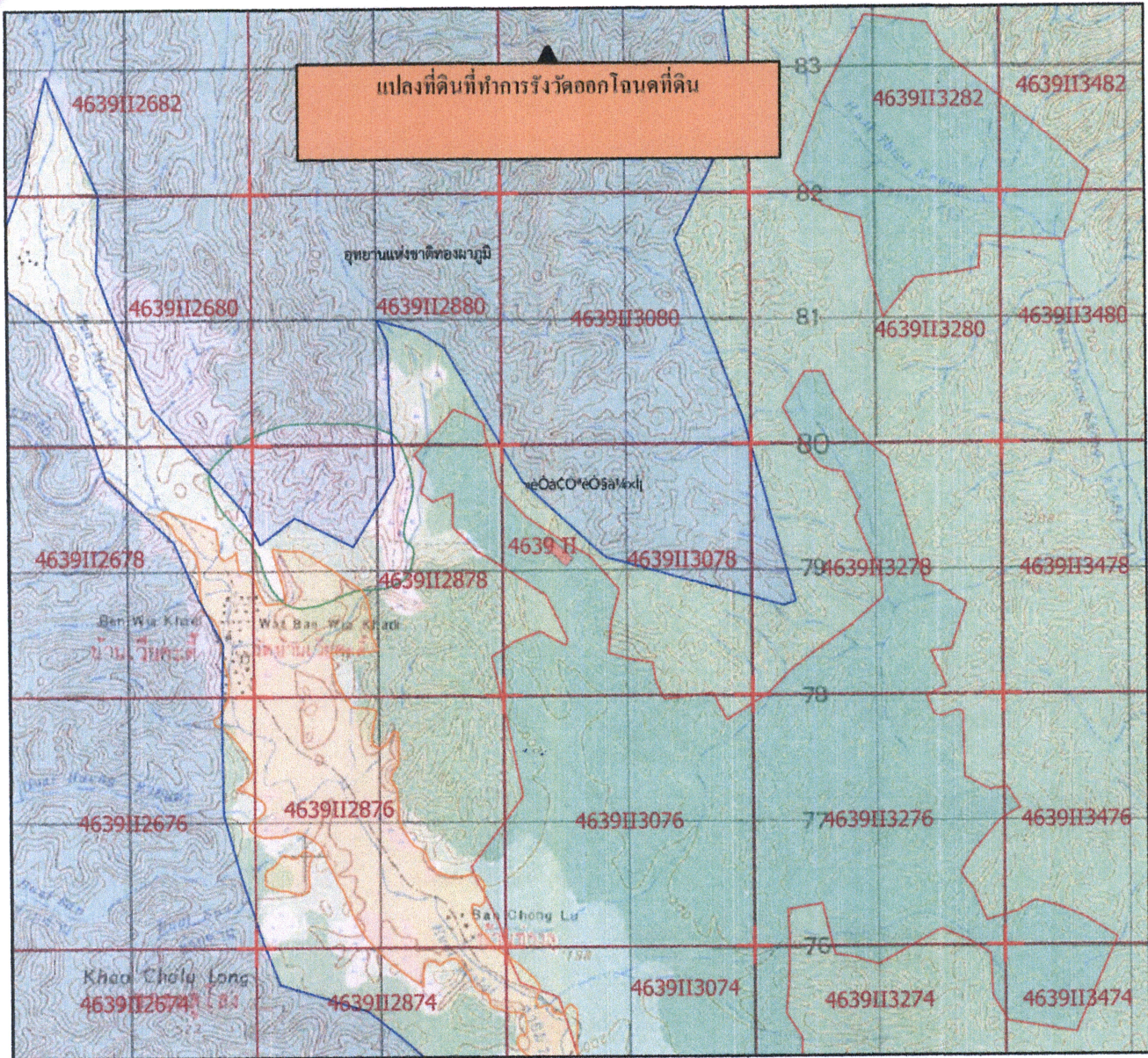
หนังสือสำคัญที่จะแจกคือ โฉนดที่ดิน ราชนายบัญญัติ รัชชวงษ์
ตามหลักฐานเดิมคือหนังสือรับรองการทำประโยชน์ (น.ส.๓ ก.) เลขที่ 348 หมู่ 6 ตำบลหนองลู
อำเภอสังขละบุรี จังหวัดกาญจนบุรี เนื้อที่ 13-1-22.0 ไร่ ผลการรังวัดได้เนื้อที่ 13-0-62.2 ไร่ น้อยกว่าเดิม 0-
0-59.8 ไร่

หมายเหตุ : เมื่อประกาศครบกำหนด 30 วัน ไม่มีผู้โต้แย้งคัดค้าน และพนักงานเจ้าหน้าที่ได้ตรวจสอบแล้ว
ว่าถูกต้องครบถ้วนตามขั้นตอน วิธีการของระเบียบและกฎหมายก็จะดำเนินการออกโฉนดที่ดิน
ให้แก่ผู้ขอต่อไป

ประเภทการรังวัด.....ออกโฉนดที่ดิน..... ผู้ขอ..... นายบัญญัติ รักษ์วงษ์.....
 ตำแหน่งที่ดิน ระบุว่า..... 4639 II 3078-1..... เลขที่ดิน..... ๕.....
 ตำบล..... หนองคู..... อำเภอ..... ตั้งขลบุรี..... จังหวัด..... กาญจนบุรี.....

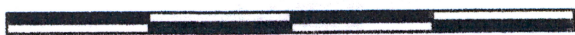


แผนที่ภูมิประเทศมาตราส่วน 1:50000 ชุด L7017
 ระวาง 4639 II 3078 ตำบลหนองลู อำเภอสังขละบุรี จังหวัดกาญจนบุรี



หมายเหตุ : แนวเขตที่ดินของรัฐตามสัญลักษณ์จากข้อมูลที่หน่วยงานจัดส่งให้ใช้ในการดำเนินการตามโครงการ One Map ซึ่งเป็นแนวเขตโดยประมาณ

1:50,000
 0.000 1000 2000 3000 4000 m



สัญลักษณ์

แปลงที่ดิน

- เขตป่าชายเลน
- เขต น.ส.ส.กาญจนบุรี
- เขตอุทยาน
- เขต พ.ร.ฎ. 2481
- เขต ส.ป.ก.
- เขตป่าไม้ดาวร
- นิคมสร้างตนเอง
- นิคมสหกรณ์
- ที่ราชพัสดุ
- ป่าสงวน