



ประกาศสำนักงานที่ดินจังหวัดนครศรีธรรมราช สาขาร่อนพิบูลย์  
ออกโฉนดที่ดิน

หนังสือสำคัญที่จะแจกคือ	โฉนดที่ดิน
( ๑ ) ที่ดินหมู่ที่ - ตำบล บ้านควนมุด	อำเภอ จุฬาภรณ์
( ๒ ) ที่ดินหมู่ที่ ตำบล	อำเภอ
( ๓ ) ที่ดินหมู่ที่ ตำบล	อำเภอ
( ๔ ) ที่ดินหมู่ที่ ตำบล	อำเภอ
( ๕ ) ที่ดินหมู่ที่ ตำบล	อำเภอ

จังหวัด นครศรีธรรมราช

ด้วยพนักงานเจ้าหน้าที่ได้ทำการรังวัดที่ดินเพื่อออกเรื่อง โฉนดที่ดิน  
ในท้องที่ตำบล อำเภอที่กล่าวข้างต้นเสร็จแล้ว จึงขอประกาศให้ทราบทั่วกัน ถ้าผู้ใดจะคัดค้านประการใดให้ยื่นคำคัดค้านต่อ  
พนักงานเจ้าหน้าที่ภายใน 30 วัน นับแต่วันประกาศนี้เป็นต้นไป

ประกาศ ณ วันที่ ..... เดือน 17 มิ.ย. 2569 พ.ศ. ....

ลงชื่อ .....  
(นางสาวพิชิตตา ขุนทิพย์) )  
นักวิชาการที่ดินชำนาญการ ปฏิบัติราชการแทน  
เจ้าพนักงานที่ดินจังหวัดนครศรีธรรมราช สาขาร่อนพิบูลย์  
ประทับตราประจำตำแหน่ง

รายละเอียดแปลงที่ดินที่ขอยกโฉนดที่ดินปรากฏตามรูปแผนที่แนบท้ายประกาศฯ นี้

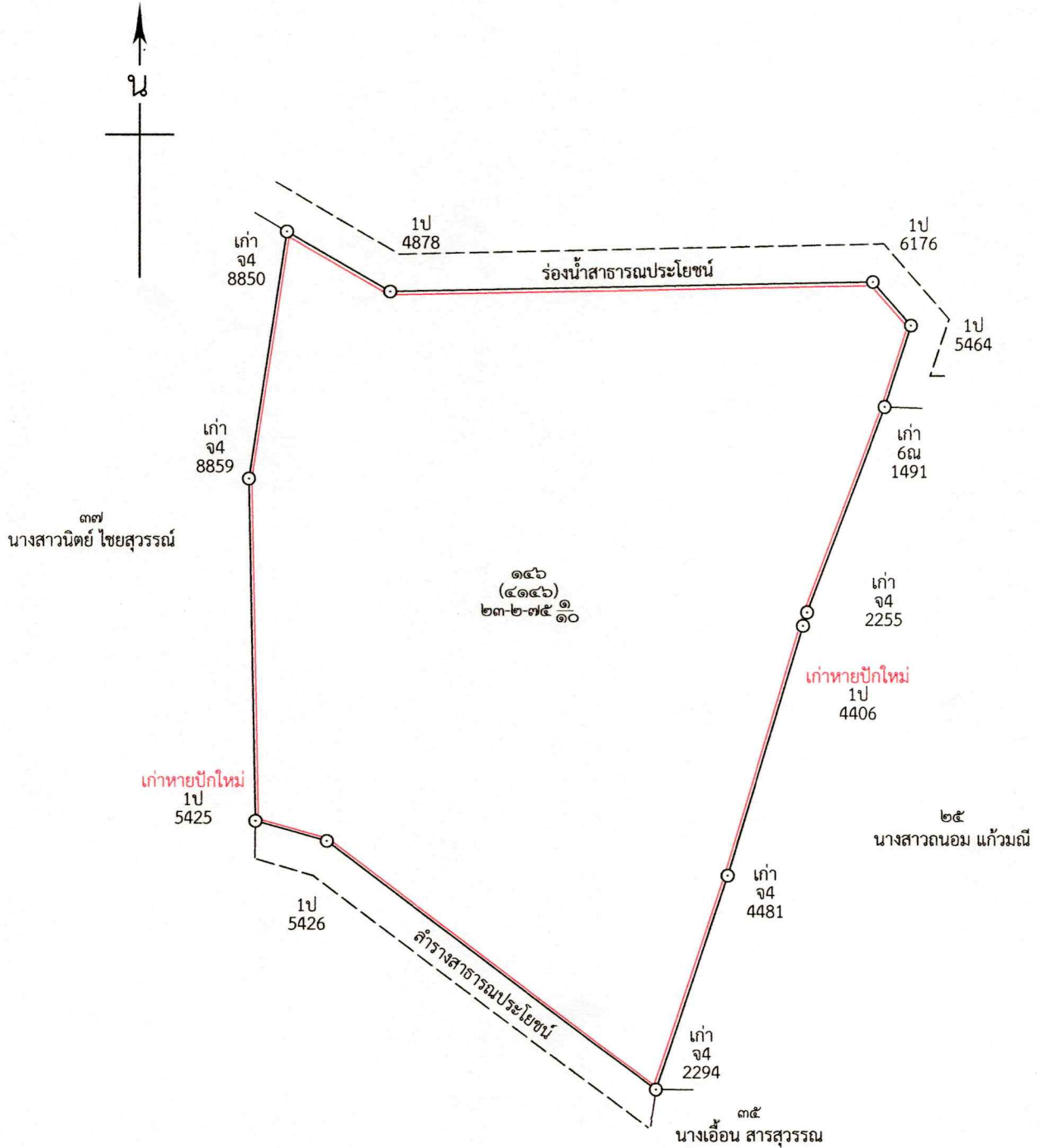
หนังสือสำคัญที่จะแจกคือ โฉนดที่ดิน ราย นายสมพร ทิพย์ภักดี และผู้ถือสิทธิครอบครอง  
ตามหลักฐานเดิมคือหนังสือรับรองการทำประโยชน์ (น.ส.3 ก.) เลขที่ 223 ตำบลบ้านควนมุด อำเภอจุฬาภรณ์  
จังหวัดนครศรีธรรมราช เนื้อที่ 24-3-20.0 ไร่  
ออกเป็นโฉนดที่ดิน เลขที่ดิน 146 หน้าสำรวจ 4146 ตำบลบ้านควนมุด อำเภอจุฬาภรณ์  
จังหวัดนครศรีธรรมราช เนื้อที่ 23-2-75.1 ไร่

หมายเหตุ : เมื่อประกาศครบกำหนด 30 วัน ไม่มีผู้โต้แย้งคัดค้าน และพนักงานเจ้าหน้าที่ได้ตรวจสอบแล้ว  
ว่าถูกต้องครบถ้วนตามขั้นตอน วิธีการของระเบียบและกฎหมายก็จะดำเนินการออกโฉนดที่ดิน  
ให้แก่ผู้ขอต่อไป



ประเภทการรังวัด..... ออกเอนด์ที่ดิน..... ผู้ขอ..... ด.นายสมพร. ทิพย์ภักดี.....  
 ตำแหน่งที่ดิน ระบุว่า..... 4925.11.0088.3..... เลขที่ดิน..... ๑๕๖.....  
 ตำบล..... บ้านควนมุด..... อำเภอ..... จุฬาภรณ์..... จังหวัด..... นครศรีธรรมราช.....

๒.นางจิราพัชญ์ คักดีภัทรวัฒน์  
 ๓.นางพิลาศลักษณ์ เทพรรัตน์  
 ๔.นางพรทิพย์ ศรีสมโภชน์





นครศรีธรรมราช

4925 II 0088



แผนที่รูปถ่ายทางอากาศนี้ได้จัดทำขึ้นในปี พ.ศ.2548

