



ประกาศ สำนักงานที่ดินจังหวัดสิงห์บุรี  
เรื่อง แจกโฉนดที่ดิน

- หนังสือสำคัญ ที่จะแจกคือ โฉนดที่ดินรายนางสาวอุพิน แยมกถิต
- (๑) ที่ดินหมู่ที่ ๒ ตำบล ชื่นราษฎร์ อำเภอ อินทร์บุรี
  - (๒) ที่ดินหมู่ที่ ๒ ตำบล อำเภอ
  - (๓) ที่ดินหมู่ที่ ๒ ตำบล อำเภอ
  - (๔) ที่ดินหมู่ที่ ๒ ตำบล อำเภอ
  - (๕) ที่ดินหมู่ที่ ๒ ตำบล อำเภอ
- จังหวัด ..... สิงห์บุรี .....

ด้วยพนักงานเจ้าหน้าที่ได้ทำการรังวัดที่ดินเพื่อออกโฉนดที่ดินในท้องที่ตำบลอำเภอที่กล่าวข้างต้น  
เสร็จเรียบร้อยแล้ว จึงประกาศให้ทราบทั่วกัน ถ้าผู้ใดจะคัดค้านประการใด ให้ยื่นคัดค้านต่อพนักงานเจ้าหน้าที่  
ภายใน ๓๐ วัน นับแต่วันประกาศนี้เป็นต้นไป

ประกาศ ณ วันที่ 29 มิ.ย. 2569

(ลงชื่อ) นางจุฬาทิพย์ พรรษา

พนักงานเจ้าหน้าที่

ประทับตราประจำตำแหน่ง

หนังสือแสดงสิทธิในที่ดินที่จะแจก คือโฉนดที่ดินรายนางสาวอุพิน แยมกถิต โฉนดที่ดินเลขที่ ๓๖๓๘๑  
รวาง 5039 II 4064 เลขที่ดิน ๘๓๐ หน้าสำรวจ ๓๒๓๖ ตำบลชื่นราษฎร์ อำเภออินทร์บุรี จังหวัดสิงห์บุรี เนื้อที่ ๐-๑-๒๕๗ ไร่

โดยไม่มีหลักฐาน เป็นการครอบครองภายหลังวันที่ ๑ ธันวาคม ๒๕๔๗ หมู่ที่ ๒ ตำบลชื่นราษฎร์ อำเภออินทร์บุรี  
จังหวัดสิงห์บุรี ได้ครอบครองทำประโยชน์ตลอดมาโดยมิแจ้งการครอบครอง (ส.ค.๑) ไว้ และมีได้แจ้งความประสงค์จะได้สิทธิ  
ในที่ดินแต่ได้นำทำการเดินสำรวจตามมาตรา ๕๘ แห่งประมวลกฎหมายที่ดิน

รายละเอียดแปลงที่ดินที่ขอออกโฉนดที่ดินปรากฏตามรูปแบบที่แนบท้ายประกาศฯ นี้

หมายเหตุ เมื่อประกาศครบกำหนด ๓๐ วัน ไม่มีผู้ใดโต้แย้งคัดค้าน และพนักงานเจ้าหน้าที่ได้ตรวจสอบแล้วว่าถูกต้องครบถ้วน  
ตามขั้นตอน วิธีการของระเบียบและกฎหมายก็จะดำเนินการออกโฉนดที่ดินให้แก่ผู้ขอต่อไป

สิงห์บุรี  
ระวาง 5039 II 4064



640800



1664600

1664600

ภาพถ่ายดาวเทียม จัดทำขึ้น พ.ศ. 2567

INDIAN ๑๙๗๕ / UTM Zone ๔๗

เส้นสีชมพูแสดงแนวเขตที่ดิน

ลงชื่อ.....*ธีรวิทย์*.....ผู้จัดทำแผนที่

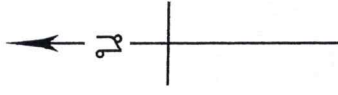
(นายธรรมรัตน์ โสภานุตร)

นายช่างรังวัดปฏิบัติงาน

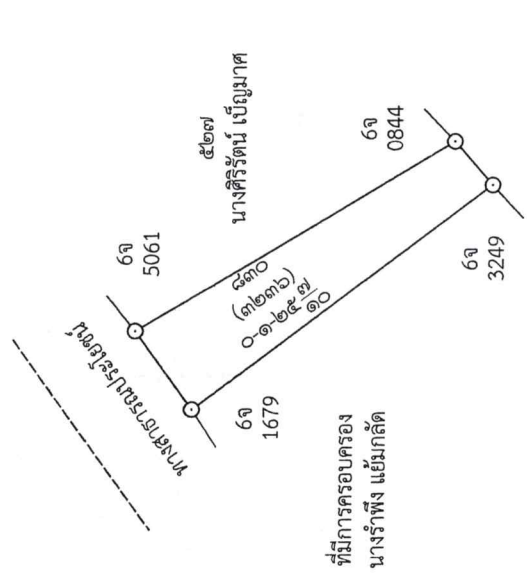


แผนที่มาตราส่วน 1:1,000

ประเภทการรังวัด.....ออกโฉนดที่ดิน..... ผู้ขอ.....นางสาวพิน แย้มภักดิ์.....  
 ตำแหน่งที่ดิน ระบุว่า.....5039 II.4064..... เลขที่ดิน.....๘๓๐.....  
 ตำบล.....สีน้ะเวียง.....อำเภอ.....อินทร์บุรี.....จังหวัด.....สิงห์บุรี.....



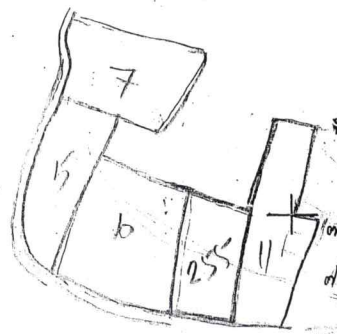
งานโครงการเดินสำรวจออกโฉนดที่ดิน ตามโครงการออกดิน



- ๕๓๑  
 ๑.นางวิไล ระเบียบ  
 ๒.นายสุชาติ สะกะณี  
 ๓.นางมณี สะกะณี

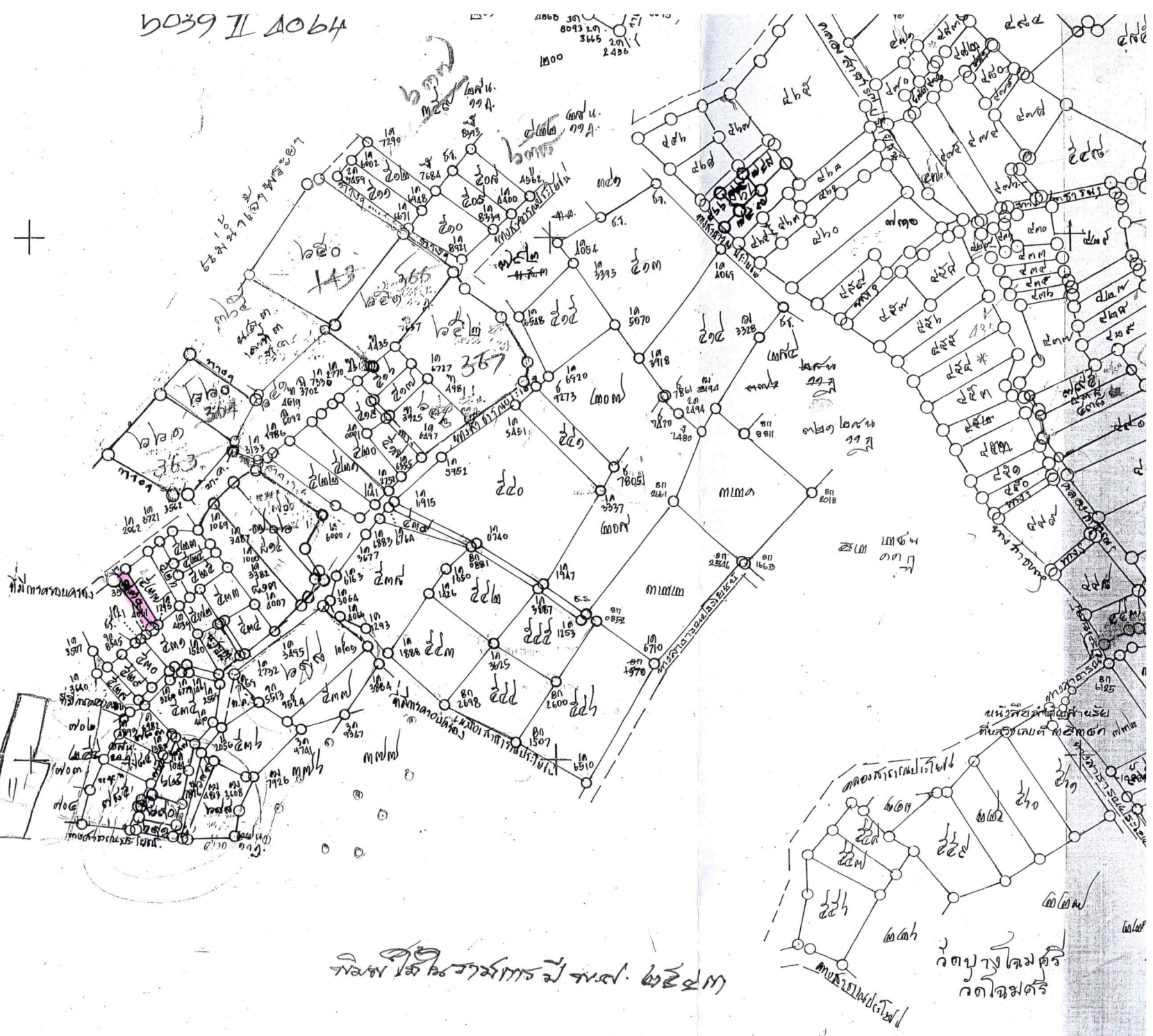
၁၀၆၄ II ၃၀၃၅

၁၀၆၅ ၃၀၇  
၈၀၄၃ ၂.၀၇  
၃၆၆၅ ၂.၀၇  
၂.၄၃၆



၁၀၆၄ ၄၀၀

၁၀၆၅ ၆၀၀



အောက်ဖက်ရှိ မြေပုံအကျဉ်းချုပ်ကို ကြည့်ပါ။ (၁၀၆၅)

အောက်ဖက်ရှိ မြေပုံအကျဉ်းချုပ်ကို ကြည့်ပါ။