



ประกาศสำนักงานที่ดินจังหวัดสุราษฎร์ธานี สาขาบ้านนาสาร
เรื่องออกโฉนดที่ดินรายนางสาวบงกชกร บุญเกียรติ

หนังสือสำคัญที่จะแจกคือ

โฉนดที่ดิน

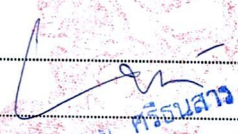
- | | | | |
|-------|-----------------|------------|-----------------|
| (๑) | ที่ดินหมู่ที่ - | ตำบล ท่าชี | อำเภอ บ้านนาสาร |
| (๒) | ที่ดินหมู่ที่ | ตำบล | อำเภอ |
| (๓) | ที่ดินหมู่ที่ | ตำบล | อำเภอ |
| (๔) | ที่ดินหมู่ที่ | ตำบล | อำเภอ |
| (๕) | ที่ดินหมู่ที่ | ตำบล | อำเภอ |

จังหวัด สุราษฎร์ธานี

ด้วยพนักงานเจ้าหน้าที่ได้ทำการรังวัดที่ดินเพื่อออกเรื่อง โฉนดที่ดิน
ในท้องที่ตำบล อำเภอที่กล่าวข้างต้นเสร็จแล้ว จึงขอประกาศให้ทราบทั่วกัน ถ้าผู้ใดจะคัดค้านประการใดให้ยื่นคำคัดค้านต่อ
พนักงานเจ้าหน้าที่ภายใน 30 วัน นับแต่วันประกาศนี้เป็นต้นไป

ประกาศ ณ วันที่ 29 เดือน มิถุนายน พ.ศ. 2569

ลงชื่อ

()

ประทับตราประจำตำแหน่ง

รายละเอียดแปลงที่ดินที่ขออนุญาตออกโฉนดที่ดินปรากฏตามรูปแผนที่แนบท้ายประกาศฯ นี้

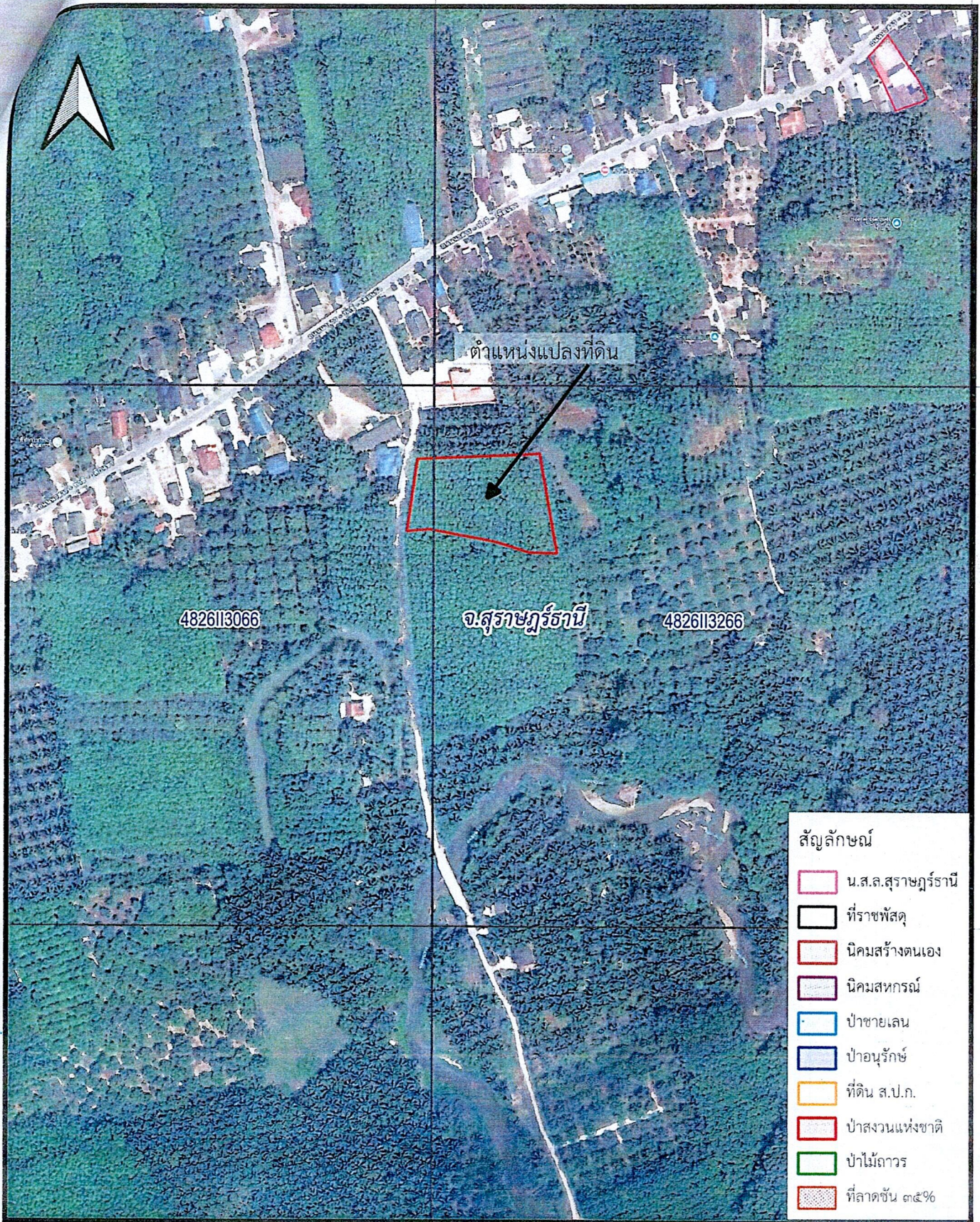
หนังสือสำคัญที่จะแจกคือ โฉนดที่ดิน รายนางสาวบงกชกร บุญเกียรติ
ตามหลักฐานเดิมคือ หนังสือรับรองการทำประโยชน์ (น.ส.3 ก.) เลขที่ 411 ตำบลท่าชี อำเภอบ้านนาสาร
จังหวัดสุราษฎร์ธานี เนื้อที่ 4-0-40.0 ไร่ จำนวน 1 แปลง ออกเป็นโฉนดที่ดินเลขที่ดิน 228 หน้าสำรวจ 2332
ตำบลท่าชี อำเภอบ้านนาสาร จังหวัดสุราษฎร์ธานี เนื้อที่ 3-3-60.6 ไร่

หมายเหตุ : เมื่อประกาศครบกำหนด 30 วัน ไม่มีผู้โต้แย้งคัดค้าน และพนักงานเจ้าหน้าที่ได้ตรวจสอบแล้ว
ว่าถูกต้องครบถ้วนตามขั้นตอน วิธีการของระเบียบและกฎหมายก็จะดำเนินการออกโฉนดที่ดิน
ให้แก่ผู้ขอต่อไป

แผนที่ประกอบการพิจารณาการออกโฉนดที่ดิน ราย นางสาวลงกชกร บุญเกียรติ
หลักฐานเดิม น.ส.๓ก เลขที่ ๔๑๑ ตำบลท่าชี อำเภอบ้านนาสาร จังหวัดสุราษฎร์ธานี

532000

532400



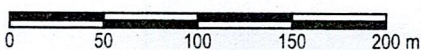
532000

532400

INDIAN 1975 / UTM Zone 47 N

ภาพถ่าย Google Satellite

มาตราส่วน ๑:๔,๐๐๐



ลงชื่อ.....ผู้จัดทำแผนที่

(นายกรณัฐ ทองสมุทร)
ตำแหน่ง นายช่างรังวัดชำนาญงาน



สำนักงานที่ดินจังหวัดสุราษฎร์ธานี
สาขาบ้านนาสาร