



ประกาศสำนักงานที่ดินจังหวัดพัทลุง
ขอจดทะเบียนออกโฉนดที่ดิน รายนางสาวประดิษฐา สมแก้ว ผู้จัดการมรดก นายเล็ก สมแก้ว

หนังสือสำคัญที่จะแจกคือ โฉนดที่ดิน รายนางสาวประดิษฐา สมแก้ว ผู้จัดการมรดก นายเล็ก สมแก้ว

(๑)	ที่ดินหมู่ที่	ตำบล	ท่ามิหรำ	อำเภอ	เมืองพัทลุง
(๒)	ที่ดินหมู่ที่	ตำบล		อำเภอ	
(๓)	ที่ดินหมู่ที่	ตำบล		อำเภอ	
(๔)	ที่ดินหมู่ที่	ตำบล		อำเภอ	
(๕)	ที่ดินหมู่ที่	ตำบล		อำเภอ	

จังหวัด พัทลุง

ด้วยพนักงานเจ้าหน้าที่ได้ทำการรังวัดที่ดินเพื่อออกเรื่อง ขอจดทะเบียนออกโฉนดที่ดิน รายนางสาวประดิษฐา สมแก้ว ผู้จัดการมรดก นายเล็ก สมแก้ว ในท้องที่ตำบล อำเภอที่กล่าวข้างต้นเสร็จแล้ว จึงขอประกาศให้ทราบทั่วกัน ถ้าผู้ใดจะคัดค้านประการใดให้ยื่นคำคัดค้านต่อพนักงานเจ้าหน้าที่ภายใน 30 วัน นับแต่วันประกาศนี้เป็นต้นไป

ประกาศ ณ วันที่ 15 เดือน มิถุนายน พ.ศ. 2569

ลงชื่อ

(นางสาวยวดี ภูมิ)
เจ้าพนักงานที่ดิน
ประทับตราประจำตำแหน่ง

รายละเอียดแปลงที่ดินที่ขออออกโฉนดที่ดินปรากฏตามรูปแผนที่แนบท้ายประกาศฯ นี้

หนังสือสำคัญที่จะแจกคือ โฉนดที่ดิน รายนางสาวประดิษฐา สมแก้ว ผู้จัดการมรดก นายเล็ก สมแก้ว ตามหลักฐานเดิมคือหนังสือรับรองการทำประโยชน์ (น.ส.3 ก.) เลขที่ 288,289,290,291,292,293,294 ตำบลท่ามิหรำ อำเภอเมืองพัทลุง จังหวัดพัทลุง เนื้อที่ 1-0-22 ไร่

ออกเป็นโฉนดที่ดินเลขที่ดิน 822 หน้าสำรวจ 13551 ตำบลท่ามิหรำ อำเภอเมืองพัทลุง จังหวัดพัทลุง เนื้อที่ 0-3-65.1 ไร่ น้อยกว่าเดิม 0-0-56.9 ไร่

หมายเหตุ : เมื่อประกาศครบกำหนด 30 วัน ไม่มีผู้โต้แย้งคัดค้าน และพนักงานเจ้าหน้าที่ได้ตรวจสอบแล้ว ว่าถูกต้องครบถ้วนตามขั้นตอน วิธีการของระเบียบและกฎหมายก็จะดำเนินการออกโฉนดที่ดินให้แก่ผู้ขอต่อไป

การพิจารณาการออกโฉนดที่ดิน รายงานสาวประดิษฐา สมแก้ว ผู้จัดการมรดกของนายเล็ก สมแก้ว
บ้านเดิม น.ส.ตก เลขที่ ๒๘๘-๒๘๙ ตำบลคูหาสวรรค์(ท่ามิหรำ) อำเภอเมืองพัทลุง จังหวัดพัทลุง

616000

616400

840800

840800

840400

840400



616000

616400

INDIAN 1975 / UTM Zone 47 N

ภาพถ่ายทางอากาศ DMC พ.ศ.๒๕๕๘

มาตราส่วน ๑:๔,๐๐๐

0 50 100 150 200 m

ลงชื่อ.....ผู้จัดทำแผนที่

(นายฉัตรชัย เทียมसानุจิตร)

ตำแหน่ง นายช่างรังวัดชำนาญงาน



สำนักงานที่ดินจังหวัดพัทลุง

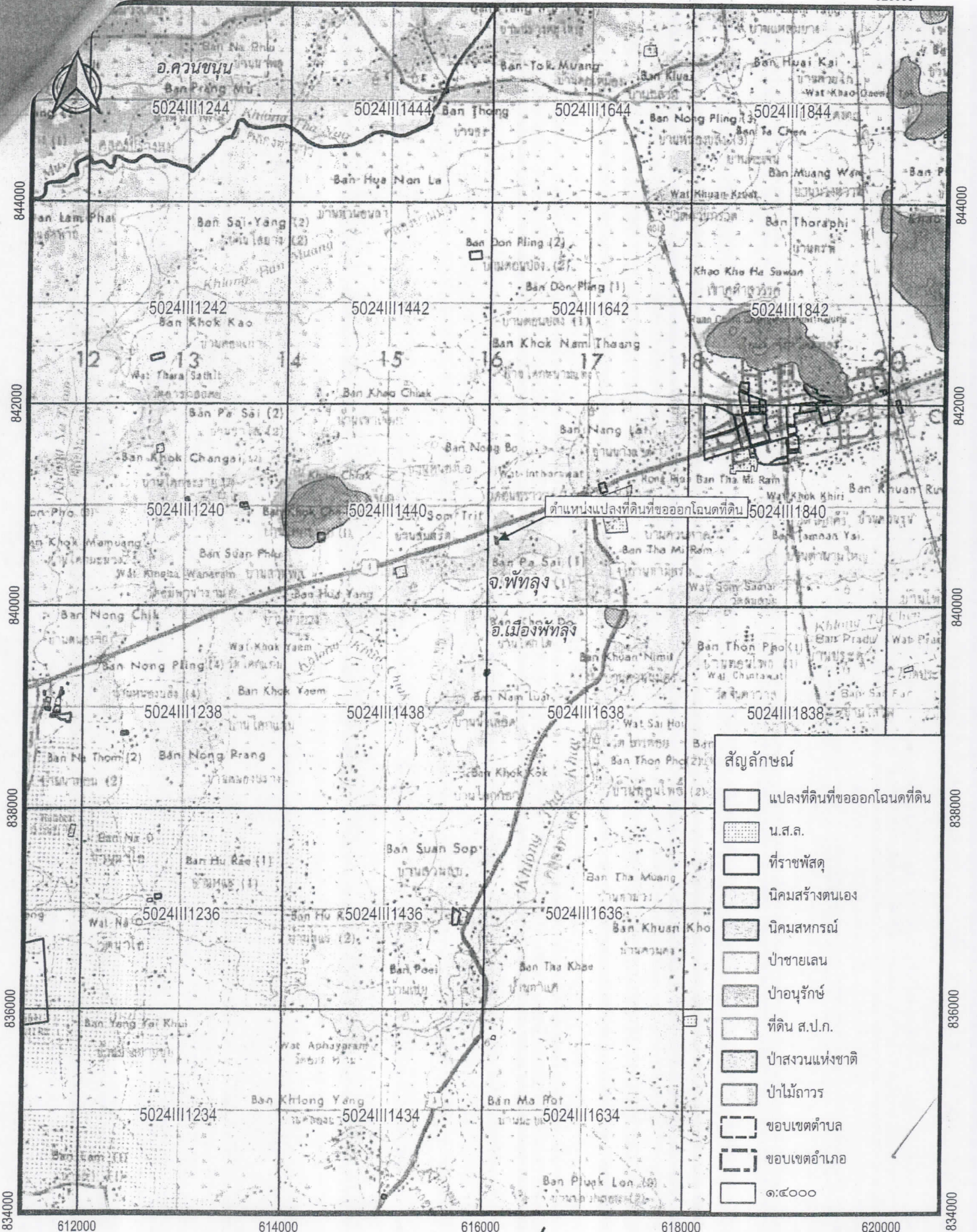
การออกโฉนดที่ดิน รายงานสาวประดิษฐ์ สมแก้ว ผู้จัดการมรดกของนายเล็ก สมแก้ว
 กรม น.ส.ทก เลขที่ ๒๘๘-๒๙๔ ตำบลกุหาสวรรค์(ท่ามิหรำ) อำเภอเมืองพัทลุง จังหวัดพัทลุง

614000

616000

618000

620000



สัญลักษณ์

	แปลงที่ดินที่ขอออกโฉนดที่ดิน
	น.ส.ด.
	ที่ราชพัสดุ
	นิคมสร้างตนเอง
	นิคมสหกรณ์
	ป่าชายเลน
	ป่าอนุรักษ์
	ที่ดิน ส.ป.ก.
	ป่าสงวนแห่งชาติ
	ป่าไม้ถาวร
	ขอบเขตตำบล
	ขอบเขตอำเภอ
	๑:๕๐๐๐

INDIAN 1975 / UTM Zone 47 N

แผนที่ภูมิประเทศ ลำดับชุด L๗๐๑๗
 มาตรฐาน ๑:๕๐,๐๐๐



ลงชื่อ.....ผู้จัดทำแผนที่

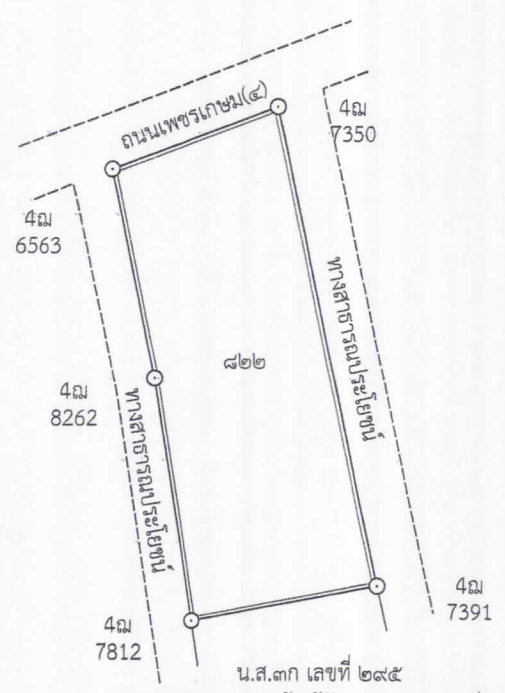
(นายฉัตรชัย เทียมสาธุจิตร์)

ตำแหน่ง นายช่างรังวัดชำนาญงาน



สำนักงานที่ดินจังหวัดพัทลุง

ประเภทการรังวัด.....ออกโฉนดที่ดิน..... ผู้ขอ.....นางสาวประติษฐา สมแก้ว ผู้จัดการมรดก นายเล็ก สมแก้ว
 ตำแหน่งที่ดิน ระบุว่า.....5024 III.1640-9..... เลขที่ดิน.....๘๒๒.....
 ตำบล.....คูหาสวรรค์.....อำเภอ.....เมืองพัทลุง.....จังหวัด.....พัทลุง.....



นางสาวประติษฐา สมแก้ว ผู้จัดการมรดกนายเล็ก สมแก้ว