



ประกาศสำนักงานที่ดินจังหวัดยะลา สาขารามัน
แจกโฉนดที่ดิน รายนางฮานูนะ ฮะซา ผู้จัดการมรดกของนางวอแมะ กูมอ

หนังสือสำคัญที่จะแจกคือ โฉนดที่ดิน เลขที่ 72681 หน้าสำรวจ 3430 เลขที่ดิน 626

- | | | | |
|-------|-----------------|-----------|-------------|
| (๑) | ที่ดินหมู่ที่ - | ตำบล บาลอ | อำเภอ รามัน |
| (๒) | ที่ดินหมู่ที่ | ตำบล | อำเภอ |
| (๓) | ที่ดินหมู่ที่ | ตำบล | อำเภอ |
| (๔) | ที่ดินหมู่ที่ | ตำบล | อำเภอ |
| (๕) | ที่ดินหมู่ที่ | ตำบล | อำเภอ |

จังหวัด ยะลา

ด้วยพนักงานเจ้าหน้าที่ได้ทำการรังวัดที่ดินเพื่อออกเรื่อง โฉนดที่ดิน เลขที่ 72681 หน้าสำรวจ 3430 เลขที่ดิน 626

ในท้องที่ตำบล อำเภอที่กล่าวข้างต้นเสร็จแล้ว จึงขอประกาศให้ทราบทั่วกัน ถ้าผู้ใดจะคัดค้านประการใดให้ยื่นคำคัดค้านต่อพนักงานเจ้าหน้าที่ภายใน 30 วัน นับแต่วันประกาศนี้เป็นต้นไป

ประกาศ ณ วันที่ 29 เดือน มิถุนายน พ.ศ. 2569

ลงชื่อ

(นายกานต์พงศ์ แพร่งขันวงศ์)
นักวิชาการที่ดินชำนาญการ

ประทับตราประจำตำแหน่ง

รายละเอียดแปลงที่ดินที่ขออกรโฉนดที่ดินปรากฏตามรูปแผนที่แนบท้ายประกาศฯ นี้

หนังสือแสดงสิทธิในที่ดินที่จะแจกคือ โฉนดที่ดิน รายนางฮานูนะ ฮะซา ผู้จัดการมรดกของนางวอแมะ กูมอ ตามหลักฐานเดิมคือ น.ส.3 ก. เลขที่ 2369 เลขที่ดิน 129 ต.บาลอ อ.รามัน จ.ยะลา เนื้อที่ 6-1-43 ไร่ ออกเป็นโฉนดที่ดิน 6 แปลง แปลงนี้เป็นแปลงที่ 3 ออกเป็นโฉนดที่ดิน เลขที่ 72681 หน้าสำรวจ 3430 เลขที่ดิน 626 ต.บาลอ อ.รามัน จ.ยะลา เนื้อที่ 0-3-27.9 ไร่

หมายเหตุ : เมื่อประกาศครบกำหนด 30 วัน ไม่มีผู้โต้แย้งคัดค้าน และพนักงานเจ้าหน้าที่ได้ตรวจสอบแล้วว่าถูกต้องครบถ้วนตามขั้นตอน วิธีการของระเบียบและกฎหมายก็จะดำเนินการออกโฉนดที่ดินให้แก่ผู้ขอต่อไป

ประเภทการรังวัด ออกโฉนดที่ดิน

นางฮานูนิะ ฮะซา
ผู้ขอ ผู้จัดการมรดกนางวอแมะ กุมอ

ตำแหน่งที่ดิน ระวัง 5221 | 7012-16 (๑/๑๐๐๐)

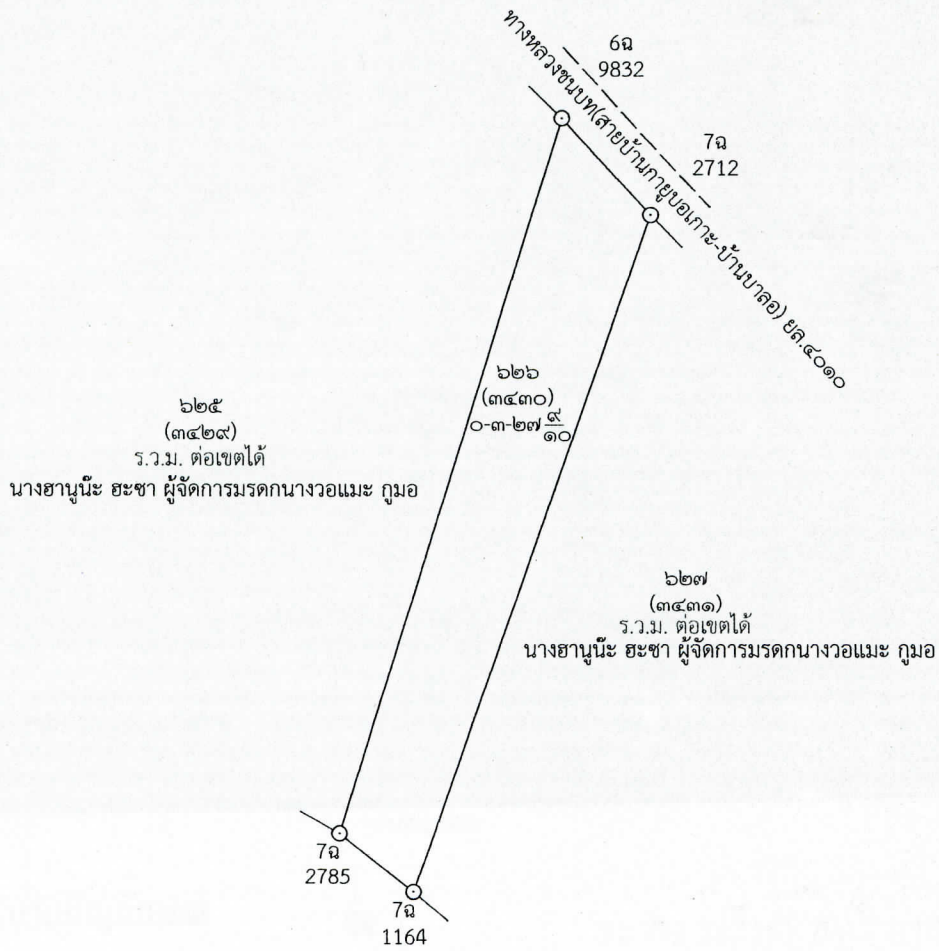
เลขที่ดิน ๖๒๖

ตำบล บาลอ

อำเภอ รามัน

จังหวัด ยะลา

ยะลา



น.ส.ตท.เลขที่ ๒๓๕๓
 ๑. นายบาซมัน มะแซ
 ๒. นายมะกอเดร์ ตะแอ
 ๓. นางสาวคูโซม๊ะ ตอแลมา

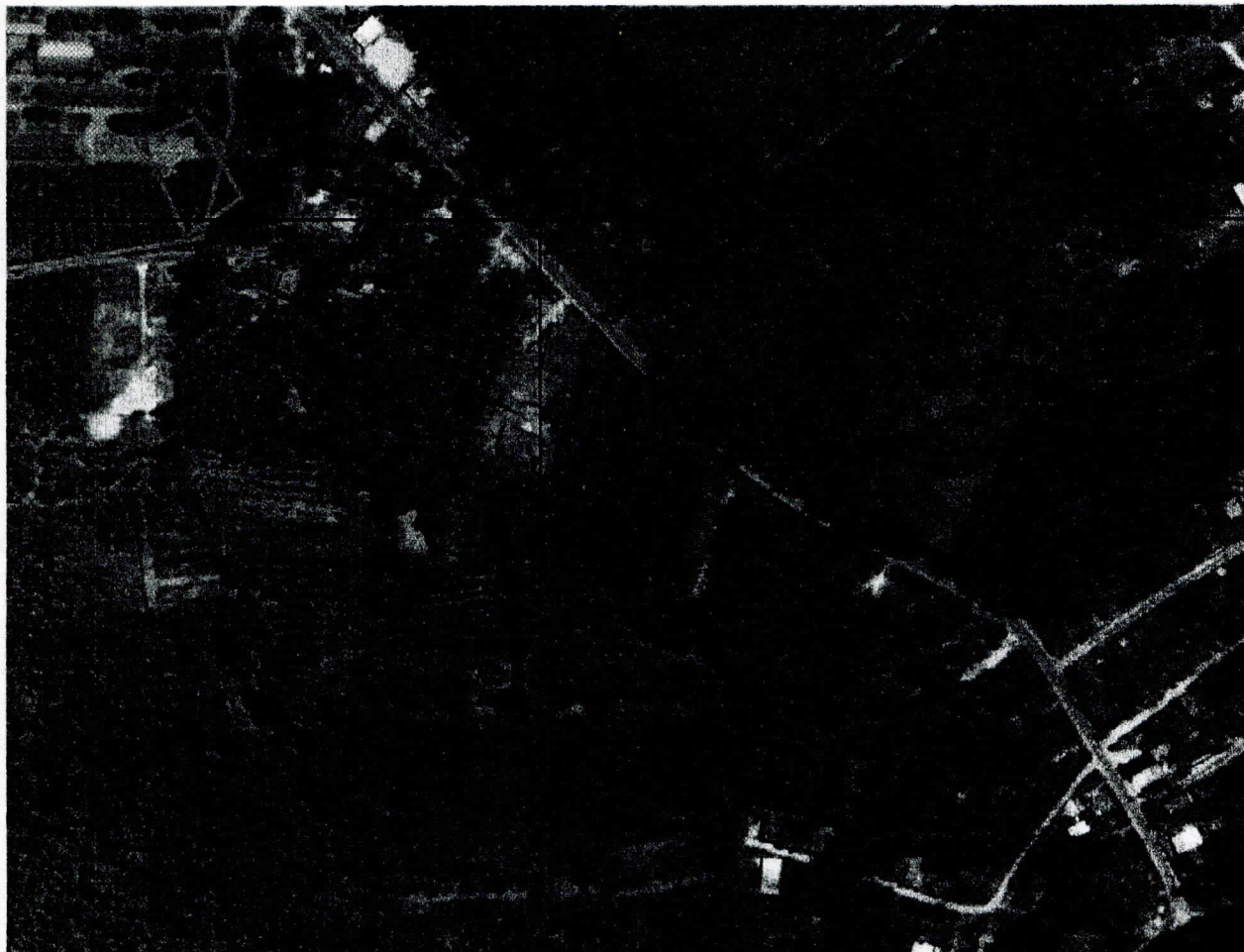
ภาพถ่ายทางอากาศออร์โธรีตี (MOAC) ปี พ.ศ. 2558
แปลงที่ดินของนางฮานูนิะ ฮะชา ผู้จัดการมรดกนางวอแมะ กุมอ
สืบเนื่องมาจากหลักฐาน น.ส.๓ก.เลขที่ ๒๓๖๕



สำนักงานที่ดินจังหวัดยะลา
กรมที่ดิน กระทรวงมหาดไทย

ตำบลบาลอ อำเภอรามัน จังหวัดยะลา

771600.000



712400.000

712400.000

771600.000

คำอธิบายสัญลักษณ์

ระวาง 5221 I 7012 มาตรฐาน 1/4000



แปลงที่ดินนางฮานูนิะ ฮะชา ผู้จัดการมรดกนางวอแมะ กุมอ

ผลการตรวจสอบ :

- ที่ดินตั้งอยู่นอกเขตพื้นที่อนุรักษ์ และนอกเขตปฏิรูปที่ดิน(ส.ป.ก.)
และตั้งอยู่นอกเขตป่าชายเลน ทั้งแปลง

ผู้จัดทำแผนที่

(นายไพบุลย์ สุวรรณรัตน์)

นายช่างรังวัดชำนาญงาน