



ประกาศสำนักงานที่ดินจังหวัดยะลา สาขารามัน
แจกโฉนดที่ดิน ราชานางฮานูมะ ฮะซา ผู้จัดการมรดกของนางวอแมะ กูมอ

หนังสือสำคัญที่จะแจกคือ โฉนดที่ดิน เลขที่ 72683 หน้าสำรวจ 3432 เลขที่ดิน 628

(๑)	ที่ดินหมู่ที่ -	ตำบล บาลอ	อำเภอ รามัน
(๒)	ที่ดินหมู่ที่	ตำบล	อำเภอ
(๓)	ที่ดินหมู่ที่	ตำบล	อำเภอ
(๔)	ที่ดินหมู่ที่	ตำบล	อำเภอ
(๕)	ที่ดินหมู่ที่	ตำบล	อำเภอ

จังหวัด ยะลา

ด้วยพนักงานเจ้าหน้าที่ได้ทำการรังวัดที่ดินเพื่อออกเรื่อง โฉนดที่ดิน เลขที่ 72683 หน้าสำรวจ 3432 เลขที่ดิน 628

ในท้องที่ตำบล อำเภอที่กล่าวข้างต้นเสร็จแล้ว จึงขอประกาศให้ทราบทั่วกัน ถ้าผู้ใดจะคัดค้านประการใดให้ยื่นคำคัดค้านต่อพนักงานเจ้าหน้าที่ภายใน 30 วัน นับแต่วันประกาศนี้เป็นต้นไป

ประกาศ ณ วันที่ 29 เดือน มิถุนายน พ.ศ. 2569

ลงชื่อ (นายกานต์พงศ์ แพ้วชินวงศ์)
(นักวิชาการที่ดินชำนาญการ)

ประทับตราประจำตำแหน่ง

รายละเอียดแปลงที่ดินที่ขออออกโฉนดที่ดินปรากฏตามรูปแผนที่แนบท้ายประกาศฯ นี้

หนังสือแสดงสิทธิในที่ดินที่จะแจกคือ โฉนดที่ดิน ราชานางฮานูมะ ฮะซา ผู้จัดการมรดกของนางวอแมะ กูมอ ตามหลักฐานเดิมคือ น.ส.3 ก. เลขที่ 2369 เลขที่ดิน 129 ต.บาลอ อ.รามัน จ.ยะลา เนื้อที่ 6-1-43 ไร่ ออกเป็นโฉนดที่ดิน 6 แปลง แปลงนี้เป็นแปลงที่ 5 ออกเป็นโฉนดที่ดิน เลขที่ 72683 หน้าสำรวจ 3432 เลขที่ดิน 628 ต.บาลอ อ.รามัน จ.ยะลา เนื้อที่ 1-1-17 ไร่

หมายเหตุ : เมื่อประกาศครบกำหนด 30 วัน ไม่มีผู้โต้แย้งคัดค้าน และพนักงานเจ้าหน้าที่ได้ตรวจสอบแล้วว่าถูกต้องครบถ้วนตามขั้นตอน วิธีการของระเบียบและกฎหมายก็จะดำเนินการออกโฉนดที่ดินให้แก่ผู้ขอต่อไป

ประเภทการรังวัด ออกโฉนดที่ดิน

นางฮานูนิะ ฮะซา

ผู้ขอ ผู้จัดการมรดกนางวอแมะ กุมอ

ตำแหน่งที่ดิน ระวาง 5221 | 7012-16 (๑/๑๐๐๐)

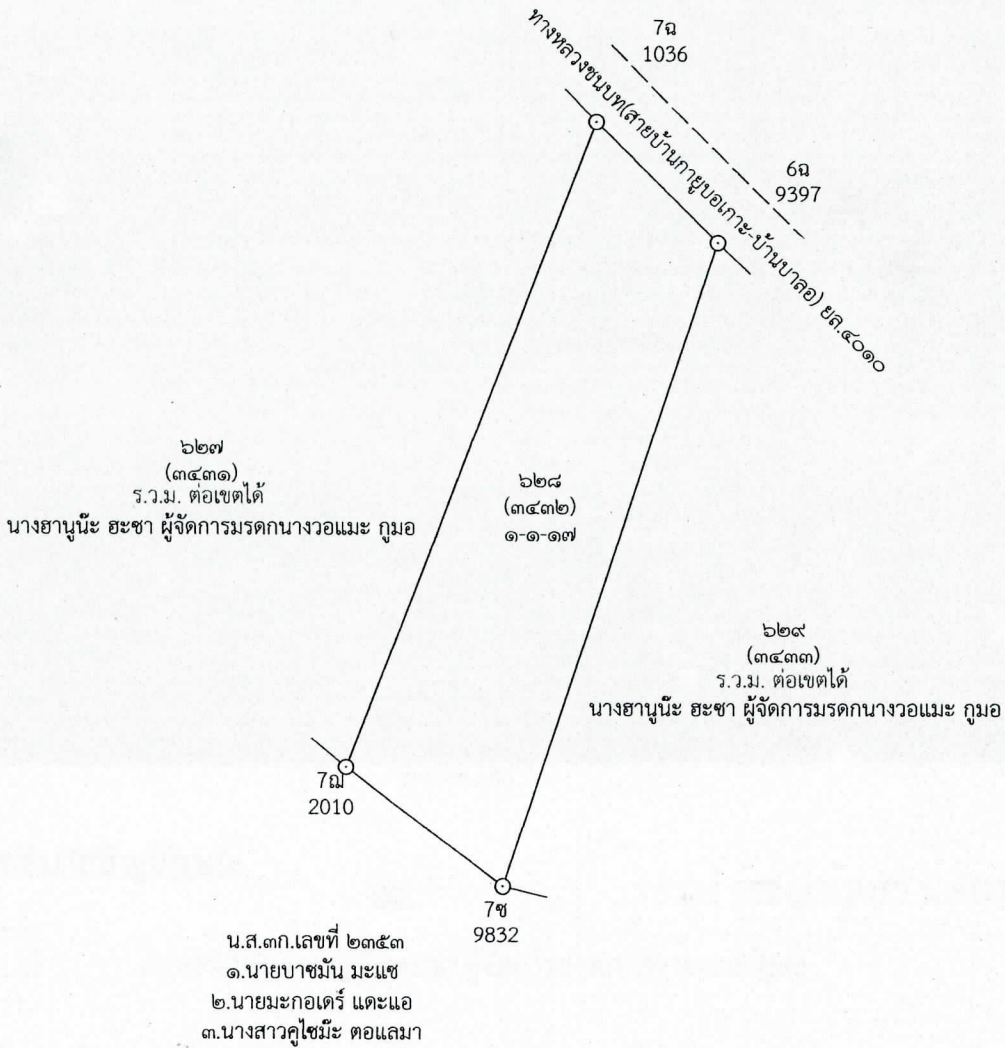
เลขที่ดิน ๖๒๘

ตำบล บาลอ

อำเภอ รามัน

จังหวัด ยะลา

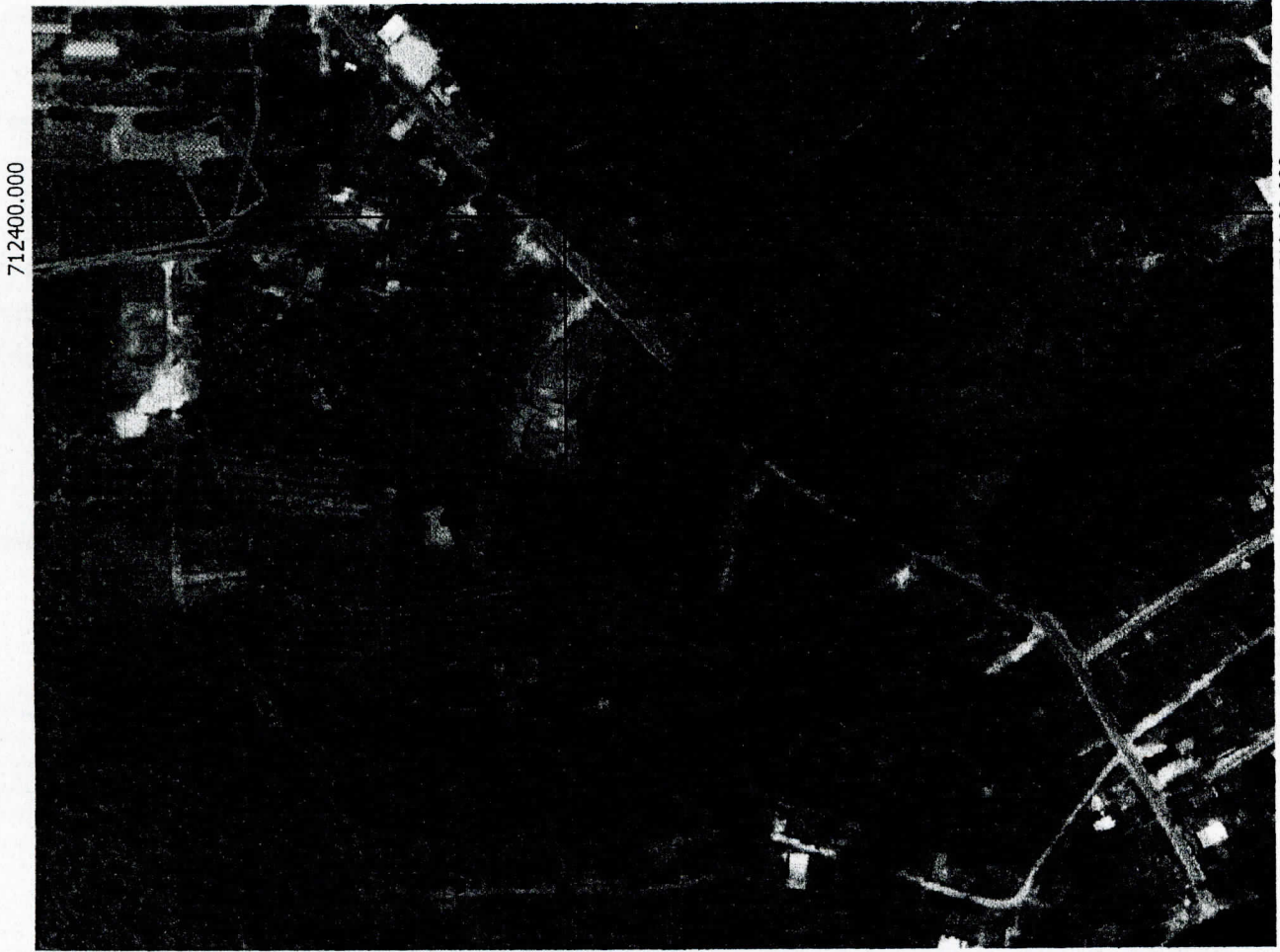
↑
น



ภาพถ่ายทางอากาศออร์โธรีทิค (MOAC) ปี พ.ศ. 2558
แปลงที่ดินของนางฮานูนิ๊ะ สะซา ผู้จัดการมรดกนางวอแมะ กุมอ
สืบเนื่องมาจากหลักฐาน น.ส.๓ก.เลขที่ ๒๑๖๕
ตำบลบาลอ อำเภอรามัน จังหวัดยะลา
771600.000



สำนักงานที่ดินจังหวัดยะลา
กรมที่ดิน กระทรวงมหาดไทย



คำอธิบายสัญลักษณ์



แปลงที่ดินนางฮานูนิ๊ะ สะซา ผู้จัดการมรดกนางวอแมะ กุมอ

ระวาง 5221 I 7012 มาตราส่วน 1/4000

ผลการตรวจสอบ :

- ที่ดินตั้งอยู่นอกเขตพื้นที่อนุรักษ์ และนอกเขตปฏิรูปที่ดิน(ส.ป.ก.)
และตั้งอยู่นอกเขตป่าชายเลน ทั้งแปลง

.....ผู้จัดทำแผนที่
(นายไพบุลย์ สุวรรณรัตน์)
นายช่างรังวัดชำนาญงาน