



ประกาศสำนักงานที่ดินจังหวัดพัทลุง สาขาปากพะยูน  
แจกโฉนดที่ดิน รายนางวิไลวรรณ สุรชาติ

หนังสือสำคัญที่จะแจกคือ

โฉนดที่ดิน รายนางวิไลวรรณ สุรชาติ

( ๑ )	ที่ดินหมู่ที่ -	ตำบล ปากพะยูน	อำเภอ ปากพะยูน
( ๒ )	ที่ดินหมู่ที่	ตำบล	อำเภอ
( ๓ )	ที่ดินหมู่ที่	ตำบล	อำเภอ
( ๔ )	ที่ดินหมู่ที่	ตำบล	อำเภอ
( ๕ )	ที่ดินหมู่ที่	ตำบล	อำเภอ

จังหวัด พัทลุง

ด้วยพนักงานเจ้าหน้าที่ได้ทำการรังวัดที่ดินเพื่อออกเรื่อง โฉนดที่ดิน รายนางวิไลวรรณ สุรชาติ  
ในท้องที่ตำบล อำเภอที่กล่าวข้างต้นเสร็จแล้ว จึงขอประกาศให้ทราบทั่วกัน ถ้าผู้ใดจะคัดค้านประการใดให้ยื่นคำคัดค้านต่อ  
พนักงานเจ้าหน้าที่ภายใน 30 วัน นับแต่วันประกาศนี้เป็นต้นไป

ประกาศ ณ วันที่ 6 เดือน กรกฎาคม พ.ศ. 2569

ลงชื่อ

(นายคมกฤษ รัตนะ)

นักวิชาการที่ดินชำนาญการพิเศษ ปฏิบัติราชการแทน  
เจ้าพนักงานที่ดินจังหวัดพัทลุง สาขาปากพะยูน

ประทับตราประจำตำแหน่ง

รายละเอียดแปลงที่ดินที่ขออนุญาตออกโฉนดที่ดินปรากฏตามรูปแผนที่แนบท้ายประกาศฯ นี้

ตามหลักฐานเดิมคือ หนังสือรับรองการทำประโยชน์ (น.ส.3 ก.) เลขที่ 2829 ตำบลปากพะยูน  
อำเภอปากพะยูน จังหวัดพัทลุง เนื้อที่ 0-0-50 ไร่  
ออกโฉนดที่ดินเลขที่ดิน 22 หน้าสำรวจ 6224 ตำบลปากพะยูน อำเภอปากพะยูน จังหวัดพัทลุง  
เนื้อที่ 0-0-46.9 ไร่

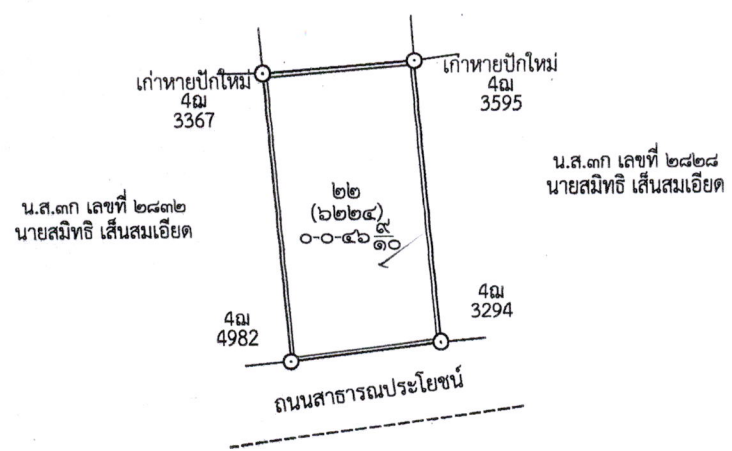
หมายเหตุ : เมื่อประกาศครบกำหนด 30 วัน ไม่มีผู้โต้แย้งคัดค้านและพนักงานเจ้าหน้าที่  
ได้ตรวจสอบแล้วว่าถูกต้องครบถ้วนตามขั้นตอน วิธีการของระเบียบ  
และกฎหมายก็จะดำเนินการออกโฉนดที่ดินให้แก่ผู้ขอต่อไป

รูปแผนที่ทำายประกาศ

การรังวัด ออกโฉนดที่ดิน/หนังสือรับรองการทำประโยชน์ ผู้ขอ นางวิไลวรรณ สุรชาติ  
หนังสือที่ดิน ระวาง 5083 I 4612-60 (ก:200) เลขที่ดิน 66  
ตำบล วังมะขาม อำเภอ วังมะขาม จังหวัด พิจิตร



นายสมิทธิ เส้นสมเอียด <sup>๑๑</sup> นางวิไลวรรณ สุรชาติ <sup>๑๐</sup> นายสมิทธิ เส้นสมเอียด <sup>๙</sup>

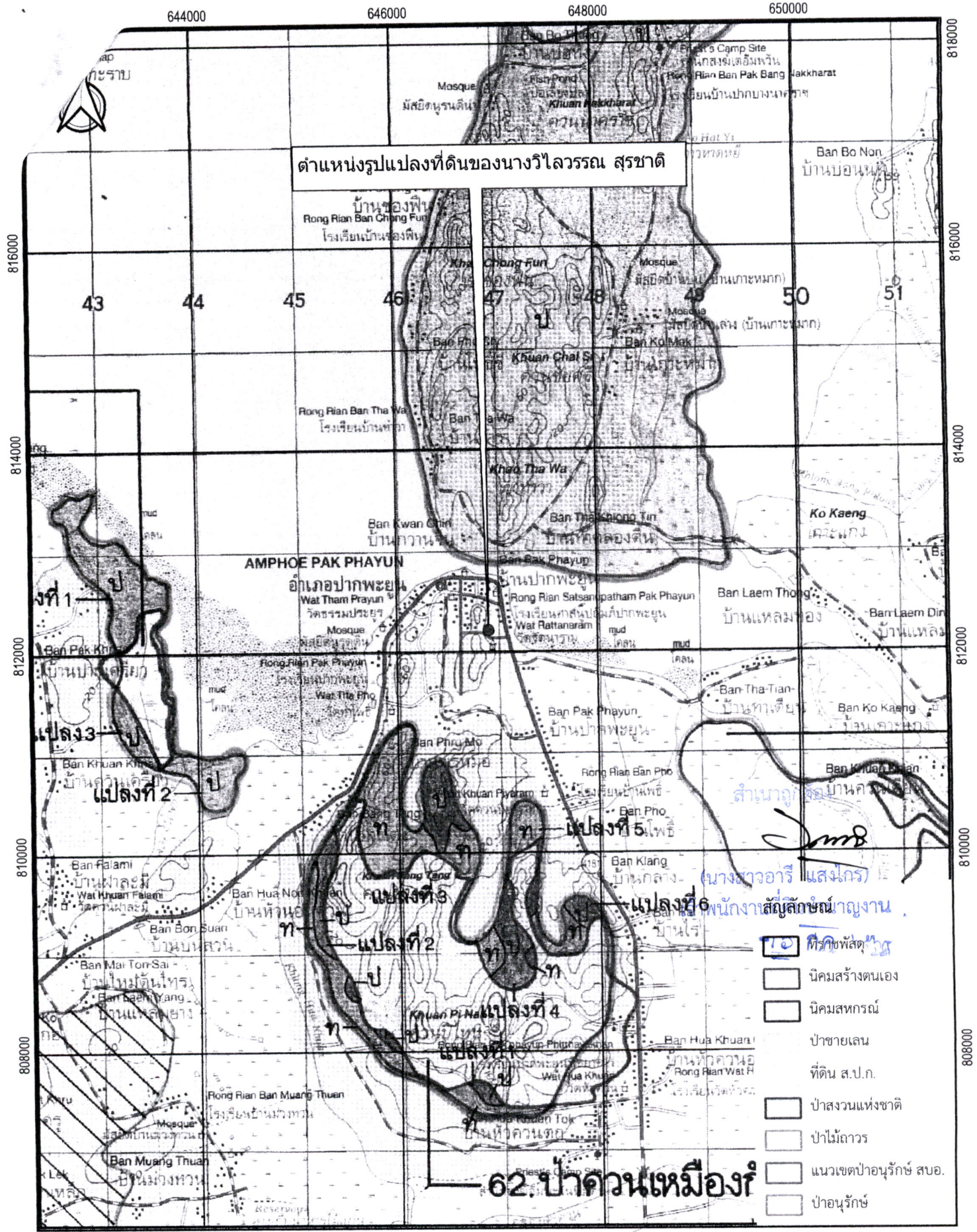


สำเนาถูกต้อง  
[Signature]  
(นางสาวอารี แสงไกร)  
เจ้าพนักงานที่ดินชำนาญงาน  
- 16 ก.ค. ๒๕๖๕

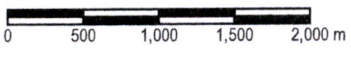
[Signature] ผู้เขียนแผนที่  
(นายชัยนาค ทองเพชร.)

[Signature] ผู้ตรวจแผนที่  
(นายสมชาย ฟูสีระ)

ฐานเดิม น.ส.๓ ก เลขที่ ๒๕๒๙ หมู่ที่ ๑ ตำบลปากพะยูน อำเภอปากพะยูน จังหวัดพัทลุง



INDIAN 1975 / UTM Zone 47 N  
แผนที่ภูมิประเทศ ลำดับชุด L๗๐๑๗  
มาตราส่วน ๑:๕๐,๐๐๐



ลงชื่อ.....ผู้จัดทำแผนที่

(นายชัยนาท ทองเพชร)  
ตำแหน่ง นายช่างรังวัดชำนาญงาน



สำนักงานที่ดินจังหวัดพัทลุง  
สาขาปากพะยูน