



ประกาศสำนักงานที่ดินจังหวัดพัทลุง สาขาปากพะยูน  
แจกโฉนดที่ดิน ราย ว่าที่ร้อยตรีอรรธรณ นุ่นรัมย์

หนังสือสำคัญที่จะแจกคือ

โฉนดที่ดินราย ว่าที่ร้อยตรีอรรธรณ นุ่นรัมย์

( ๑ )	ที่ดินหมู่ที่ 1	ตำบล ดอนประดู่	อำเภอ ปากพะยูน
( ๒ )	ที่ดินหมู่ที่	ตำบล	อำเภอ
( ๓ )	ที่ดินหมู่ที่	ตำบล	อำเภอ
( ๔ )	ที่ดินหมู่ที่	ตำบล	อำเภอ
( ๕ )	ที่ดินหมู่ที่	ตำบล	อำเภอ

จังหวัด พัทลุง

ด้วยพนักงานเจ้าหน้าที่ได้ทำการรังวัดที่ดินเพื่อออกเรื่อง โฉนดที่ดินราย ว่าที่ร้อยตรีอรรธรณ นุ่นรัมย์ ในท้องที่ตำบล อำเภอที่กล่าวข้างต้นเสร็จแล้ว จึงขอประกาศให้ทราบทั่วกัน ถ้าผู้ใดจะคัดค้านประการใดให้ยื่นคำคัดค้านต่อพนักงานเจ้าหน้าที่ภายใน 30 วัน นับแต่วันประกาศนี้เป็นต้นไป

ประกาศ ณ วันที่ 6 เดือน กรกฎาคม พ.ศ. 2569

ลงชื่อ

(นายคมกฤษ รัตนะ)

นักวิชาการที่ดินชำนาญการพิเศษ ปฏิบัติราชการแทน  
เจ้าพนักงานที่ดินจังหวัดพัทลุง สาขาปากพะยูน

ประทับตราประจำตำแหน่ง

รายละเอียดแปลงที่ดินที่ขออนุญาตที่ดินปรากฏตามรูปแผนที่แนบท้ายประกาศฯ นี้

ตามหลักฐานเดิมคือ หนังสือรับรองการทำประโยชน์ (น.ส.3.) เลขที่ 332 หมู่ที่ 7 ตำบลดอนประดู่ อำเภอปากพะยูน จังหวัดพัทลุง เนื้อที่ 3-0-04 ไร่  
ออกโฉนดที่ดินเลขที่ดิน 47 หน้าสำรวจ 6532 ตำบลดอนประดู่ อำเภอปากพะยูน จังหวัดพัทลุง เนื้อที่ 0-3-28.2 ไร่ (แปลงที่ 2)

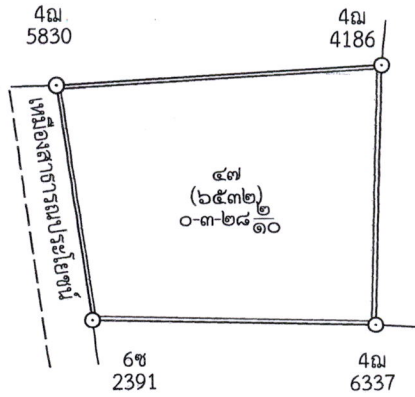
หมายเหตุ : เมื่อประกาศครบกำหนด 30 วัน ไม่มีผู้โต้แย้งคัดค้านและพนักงานเจ้าหน้าที่ ได้ตรวจสอบแล้วว่าถูกต้องครบถ้วนตามขั้นตอน วิธีการของระเบียบ และกฎหมายก็จะดำเนินการออกโฉนดที่ดินให้แก่ผู้ขอต่อไป

รูปแผนที่แนบท้ายประกาศออกโฉนดที่ดิน

ระเทศการรังวัด ออกโฉนดที่ดิน ..... ผู้ขอ ..... ว่าที่ร้อยตรีอรรณ นันรัมย์ .....  
ตำแหน่งที่ดิน ระวัง ..... 5023.1.4602-10 ..... เลขที่ดิน ..... ๔๗ .....  
ตำบล ..... ดอนประดู่ ..... อำเภอ ..... ปากพะยูน ..... จังหวัด ..... พัทลุง .....



น.ส.๓ ก เลขที่ ๒๒๐๓  
นางสุภาพ เพชรบุญ



ป่าช้าสาธารณประโยชน์

น.ส.๓ ก เลขที่ ๒๒๐๒  
นายมนตรี กิมตัน

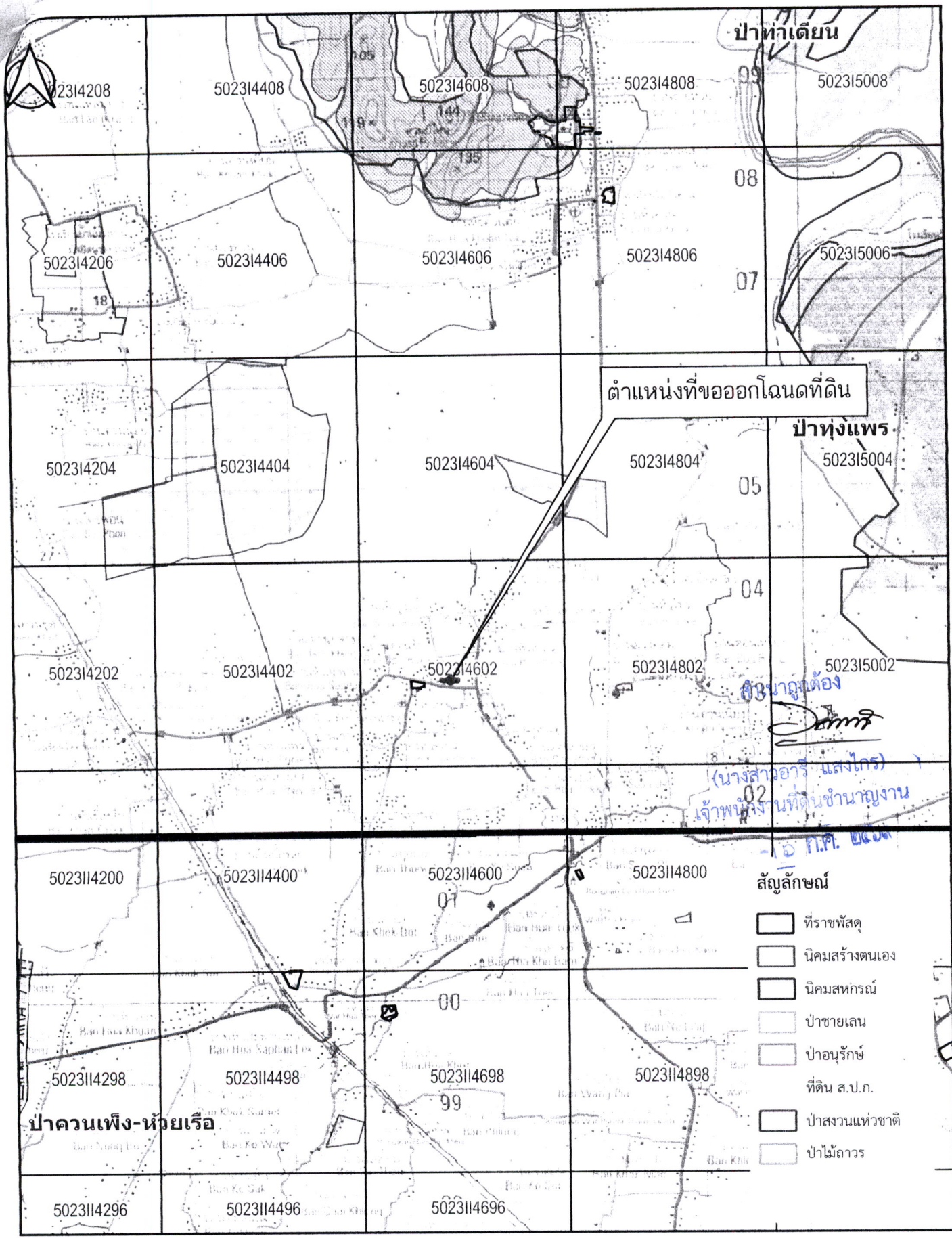
สำเนาถูกต้อง

(นางสาวอารี แสงไกร)  
เจ้าพนักงานที่ดินชำนาญงาน  
- ๑๖ ก.ค. -

.....ผู้จำลองแผนที่  
(นายธนวรรณ มุสิกะ)

.....ผู้ตรวจแผนที่  
(นายชัยนาท ทองเพชร)

แผนที่ประกอบการพิจารณาการออกโฉนดที่ดิน ราย ว่าที่ร้อยตรีอรรณ นุ่นรัมย์  
หลักฐานเดิม น.ส.๓ เลขที่ ๓๓๒ หมู่ที่ ๗ ตำบลอนประดู่ อำเภอปากพะยูน จังหวัดพัทลุง



INDIAN 1975 / UTM Zone 47 N  
แผนที่ภูมิประเทศ ลำดับชุด L7017  
มาตราส่วน 1:50,000

ลงชื่อ.....ผู้จัดทำแผนที่  
(นายอรรณ นุ่นรัมย์)  
ตำแหน่ง นายช่างรังวัดชำนาญงาน



สำนักงานที่ดินจังหวัดพัทลุง  
สาขาปากพะยูน