



ประกาศสำนักงานที่ดินจังหวัดอุดรดิตถ์ สาขาตรอน
เรื่อง ออกโฉนดที่ดิน

| หนังสือสำคัญที่จะแจกคือ | โฉนดที่ดิน | |
|-------------------------|----------------------|-----------------|
| (๑) ที่ดินหมู่ที่ - | ตำบล บ่อทอง (ป่าคาย) | อำเภอ ทองแสนซัน |
| (๒) ที่ดินหมู่ที่ | ตำบล | อำเภอ |
| (๓) ที่ดินหมู่ที่ | ตำบล | อำเภอ |
| (๔) ที่ดินหมู่ที่ | ตำบล | อำเภอ |
| (๕) ที่ดินหมู่ที่ | ตำบล | อำเภอ |

จังหวัด อุดรดิตถ์

ด้วยพนักงานเจ้าหน้าที่ได้ทำการรังวัดที่ดินเพื่อออกเรื่อง
ในท้องที่ตำบล อำเภอที่กล่าวข้างต้นเสร็จแล้ว จึงขอประกาศให้ทราบทั่วกัน ถ้าผู้ใดจะคัดค้านประการใดให้ยื่นคำคัดค้านต่อ
พนักงานเจ้าหน้าที่ภายใน 30 วัน นับแต่วันประกาศนี้เป็นต้นไป

ประกาศ ณ วันที่ เดือน พ.ศ. ๒๕๖๙

ลงชื่อ

(นายสิริรัตน์ มิ่งบุญ)

เจ้าพนักงานที่ดิน

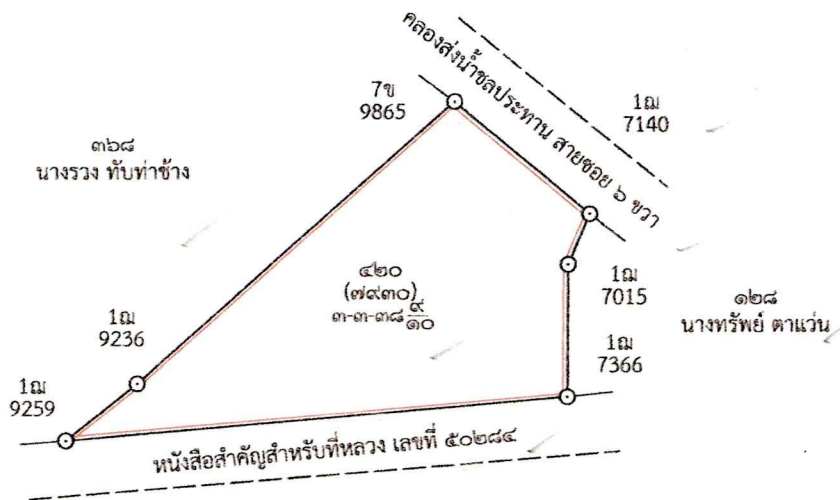
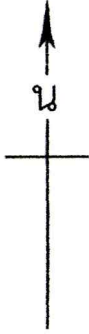
ประทับตราประจำตำแหน่ง

รายละเอียดแปลงที่ดินที่ขออกโฉนดที่ดินปรากฏตามรูปแผนที่แนบท้ายประกาศฯ นี้

หนังสือแสดงสิทธิในที่ดิน ที่จะแจกคือ โฉนดที่ดิน ราย นางศิริรัตน์ ขวัญหวัน ตามหลักฐาน
(น.ส.3 ก.) เลขที่ 1029 เลขที่ดิน 94 ตำบลบ่อทอง อำเภอทองแสนซัน จังหวัดอุดรดิตถ์ เนื้อที่ 13-3-27 ไร่
(ป่าคาย)
ออกเป็นโฉนดที่ดิน แปลงที่ 1 เลขที่ดิน 420 หน้าสำรวจ 7930 ตำบลบ่อทอง อำเภอทองแสนซัน
จังหวัดอุดรดิตถ์ เนื้อที่ 3-3-38.9 ไร่

หมายเหตุ : เมื่อประกาศครบกำหนด 30 วัน ไม่มีผู้โต้แย้งคัดค้าน
และพนักงานเจ้าหน้าที่ได้ตรวจสอบแล้วว่าถูกต้องครบถ้วนตามขั้นตอน
วิธีการของระเบียบและกฎหมายก็จะดำเนินการออกโฉนดที่ดิน
ให้แก่ผู้ขอต่อไป

ประเภทการรังวัด.....ออกโฉนดที่ดิน..... ผู้ขอ.....นางศิริรัตน์ ขวัญหวั่น.....
 ตำแหน่งที่ดิน ระบุว่า.....5043.14028..... เลขที่ดิน.....๔๒๐.....
 ตำบล.....บ่อทอง..... อำเภอ.....ทองแสนขัน..... จังหวัด.....อุตรดิตถ์.....



แผนที่ประกอบการพิจารณาการรังวัดออกโฉนดที่ดิน รายงานศิริวัฒน์ ขวัญหวัน
หลักฐานเดิม น.ส.๓ก เลขที่ ๑๐๒๙ ตำบลบ่อทอง (ป่าคาย) อำเภอบ้านแพรก จังหวัดอุตรดิตถ์

640400

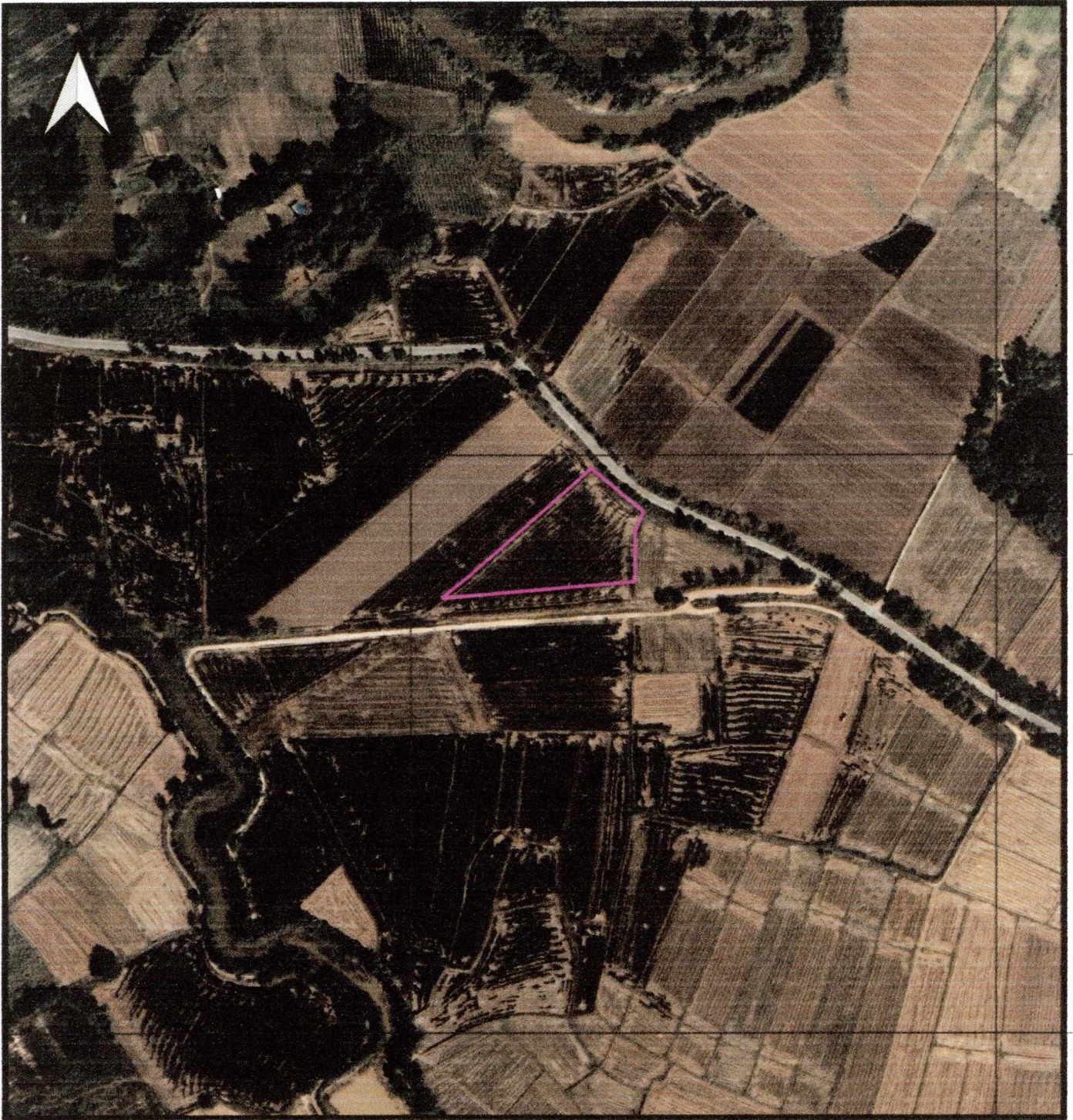
640800

1930000

1930000

1929600

1929600



640400

640800

INDIAN 1975 / UTM Zone 47 N

ภาพถ่ายทางอากาศ Ortho สี พ.ศ.๒๕๔๕

มาตราส่วน 1:4,000



ลงชื่อ.....ผู้จัดทำแผนที่

(นายศิริวัฒน์ พลแหลม)

ตำแหน่ง นายช่างรังวัดชำนาญงาน



สำนักงานที่ดินจังหวัดอุตรดิตถ์

สาขาตรอน